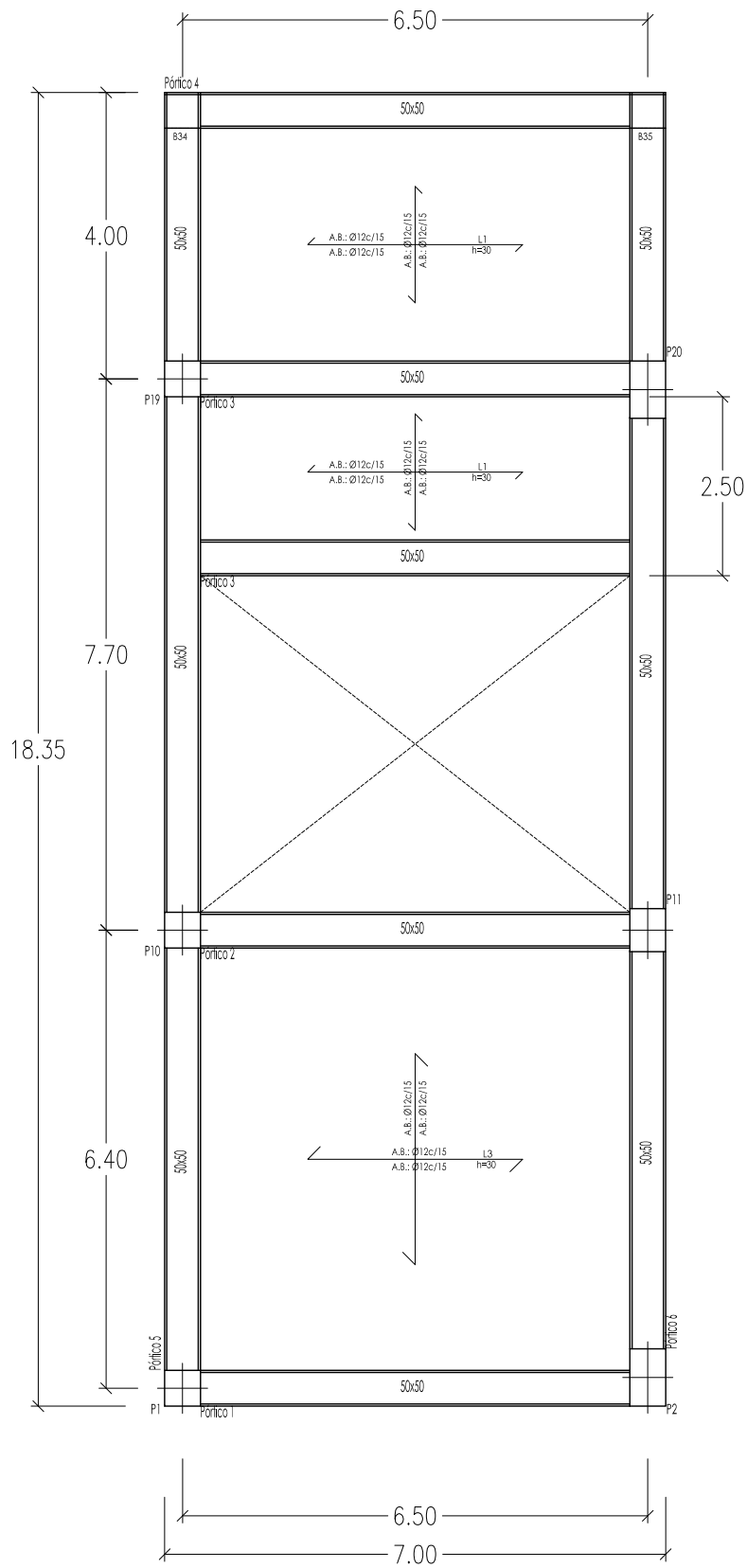
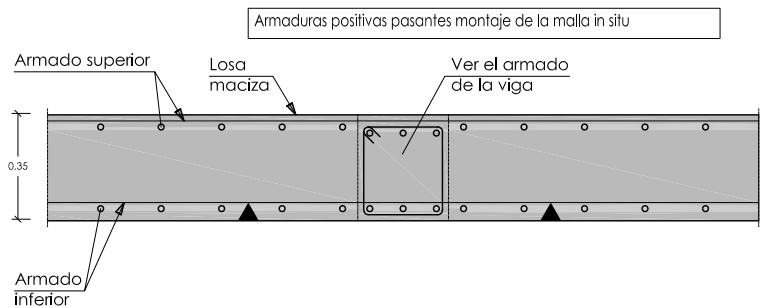


Viga plana interior.



Trabajo de
Proyecto de
Hormigón y Acero
Acero en la losa S 500 S 194 15
Armado base en la losa maciza
Superficie de la losa 15 cm interior 10 cm
No se debe en el plano
Escala 1:30

SOLAPE (Ls)			ANCLAJE (Lb)		
Ø	Ls I	Ls II	Lb I	Lb II	
8	36	51	20	29	
10	45	64	25	36	
12	54	77	30	43	
16	72	103	40	57	
20	108	151	60	87	
25	169	236	94	131	

LONGITUDES DE SOLAPE (Ls) PARA BARRAS TRACCIONADAS. SEPARACIÓN <10Ø Y 50% DE BARRAS TRACCIONADAS SOLAPADAS. PARA BARRAS COMPRIMIDAS LAS LONGITUDES DE SOLAPE COINCIDEN CON LAS DE ANCLAJE (Lb).

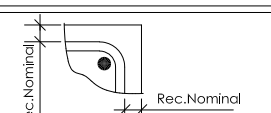
EL SUBÍNDICE I Y II EN LAS LONGITUDES DE SOLAPE Y ANCLAJE DE LA TABLA SE REFIERE A LA POSICIÓN DE LA BARRRA A ANCLAR O SOLAPAR, EN LA PIEZA RESPECTO A LA DIRECCIÓN DEL HORMIGONADO. LA EHE DEFINE:

a) POSICIÓN I, DE ADHERENCIA BUENA, PARA LAS ARMADURAS QUE DURANTE EL HORMIGONADO FORMAN CON LA HORIZONTAL UN ÁNGULO COMPRENIDIDO ENTRE 45 Y 90º O QUE EN EL CASO DE FORMAR UN ÁNGULO INFERIOR A 45º, ESTAN SITUADAS EN LA MITAD INFERIOR DE LA SECCIÓN O A UNA DISTANCIA IGUAL O MAYOR A 30cm DE LA CARA SUPERIOR DE UNA CAPA DE HORMIGONADO

b) POSICIÓN II, DE ADHERENCIA DEFECICIENTE, PARA LAS ARMADURAS QUE DURANTE EL HORMIGONADO NO SE ENCUENTRAN EN NINGUNO DE LOS CASOS ANTERIORES

ACCIONES

NIVELES	Sobrecarga de uso	Sobrecarga de tabiquería/nieve	Peso propio del forjado	Peso propio del solado-enfoscado	Carga total
Nivel I: FORJADO Nº1-8	5.00 Kn/m² Kn/m²	8.75 Kn/m²	1.00 Kn/m²	14.75 Kn/m²
Nivel I: FORJADO Nº9	1.00 Kn/m²	0.20 Kn/m²	8.75 Kn/m²	1.00 Kn/m²	10.95 Kn/m²

MATERIALES	HORMIGÓN					ACERO							
	CONTROL		CARACTERÍSTICAS			CONTROL		CARACT.					
Elemento Zona/Planta	Nivel Control	Coef. Pond.	Tipo	Consistencia	Tamaño Max. Árido	Exposición Ambiente	Nivel Control	Coef. Pond.	Tipo				
CIMENTACION	Estadístico	γ c = 1,50	HA-25	Fluida	20 mm.	Ia	Normal	γ s = 1,15	B-500 S				
PILARES	Estadístico	γ c = 1,50	HA-25	Fluida	12 mm.	Ia	Normal	γ s = 1,15	B-500 S				
VIGAS	Estadístico	γ c = 1,50	HA-25	Fluida	12 mm.	Ia	Normal	γ s = 1,15	B-500 S				
FORJADOS	Estadístico	γ c = 1,50	HA-25	Fluida	12 mm.	Ia	Normal	γ s = 1,15	B-500 S				
Ejecución(Acciones)	Normal	γ G = 1,50 γ Q = 1,60	ADAPTADO A LA INSTRUCCION EHE										
Exposición/Ambiente	I	IIa	IIb	IIIa	Cimentación								
Recubrimientos nominales(mm.)	30	35	40	45	50								
TIPO DE ACERO	ACERO	LÍMITE ELÁSTICO (Kp/cm2)	MÓDULO DE ELASTICIDAD (Kp/cm2)		NOTAS: - Control estadístico en EHE equivale a control normal - Solapes según EHE - El acero utilizado debiera estar garantizado con un distintivo reconocido, sello CIETSID, CC-EHE,...								
Aceros conformados	S235	2396	2099898										
Aceros laminados	S275	2803	2100000										

LAS DIMENSIONES PUEDEN SUFRIR LIGERAS VARIACIONES COMO CONSECUENCIA DE POSIBLES MODIFICACIONES PROGRAMATICAS, INTEGRACION DE SUPERFICIES PARA INSTALACIONES Y REAJUSTE DE LAS SECCIONES ESTRUCTURALES. PARA FABRICACIÓN LAS MEDIDAS SE TOMARÁN EN OBRA. TODAS LAS DIMENSIONES EN LOS PLANOS QUEDAN BAJO LA RESPONSABILIDAD DE LA EMPRESA CONSTRUCTORA. EN CASO DE ENCONTRAR UN ERROR EN LOS PLANOS, ESTE DEBE SER NOTIFICADO.

El presente documento es copia de su original del que es autor CARRATALÁ ARQUITECTOS. Su utilización total o parcial, así como cualquier reproducción o cesión a terceros, requerirá la previa autorización expresa de sus autores, quedando en todo caso prohibida cualquier modificación unilateral del mismo.

PROYECTO DE EJECUCIÓN

EDIFICIO FACULTAD DE ENFERMERÍA Y PODOLOGÍA

VNIVERSITAT DE VALÈNCIA

Avenida Menéndez Pelayo Campus Blasco Ibáñez Valencia		MAYO 2017	FECHA
SITUACIÓN			
FORJADO 9		1/100	
PLANO			ESCALA
LUIS CARRATALÁ CALVO		DIEGO CARRATALÁ COLLADO	
Carratalá arquitectos		E-62	
C/ GENARO LAHUERTA 15-2. 46010 VALENCIA. TEL: 963 60 44 49 luis@carratalaarquitectos.es / diego@carratalaarquitectos.es / www.carratalaarquitectos.es		NÚMERO	