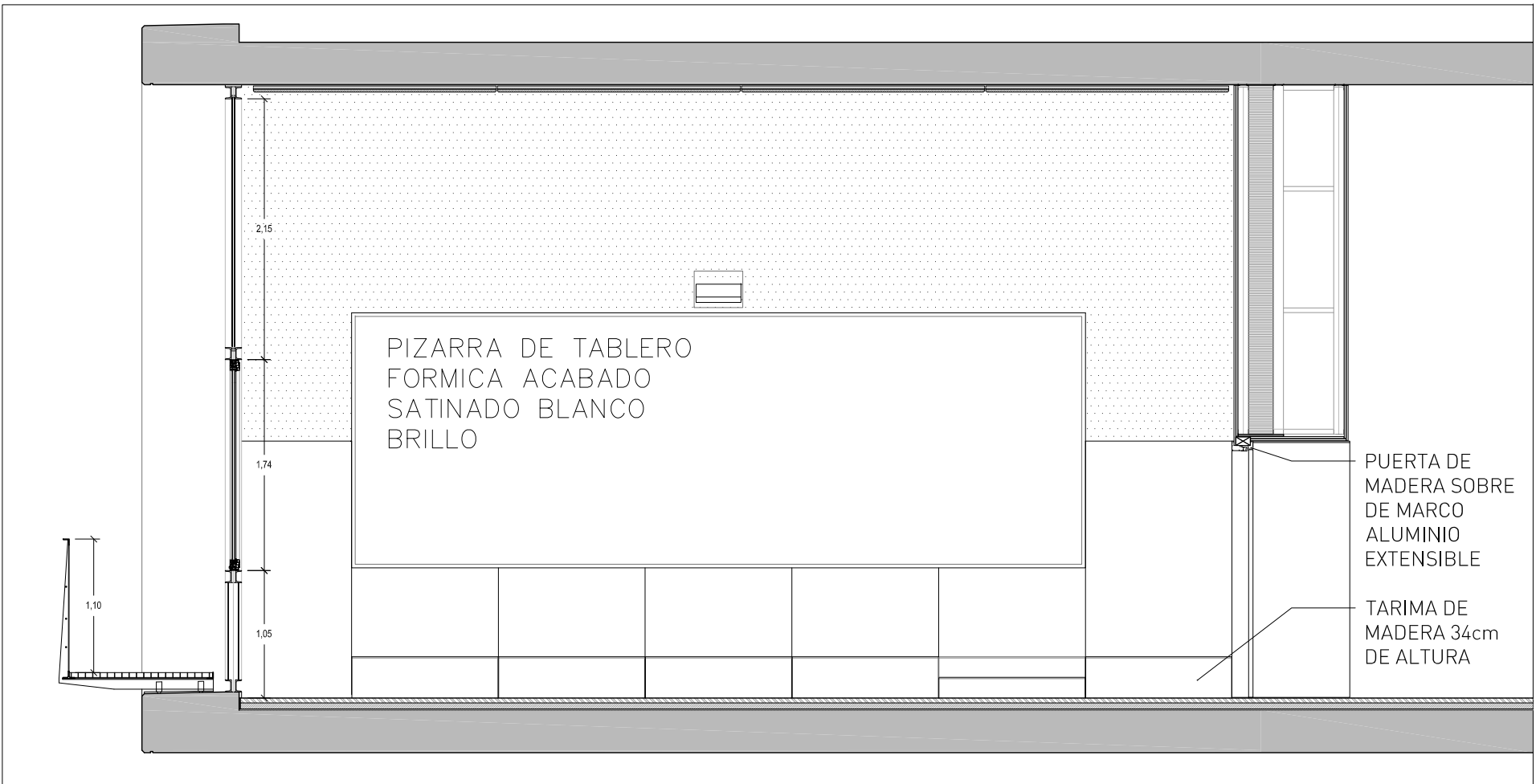
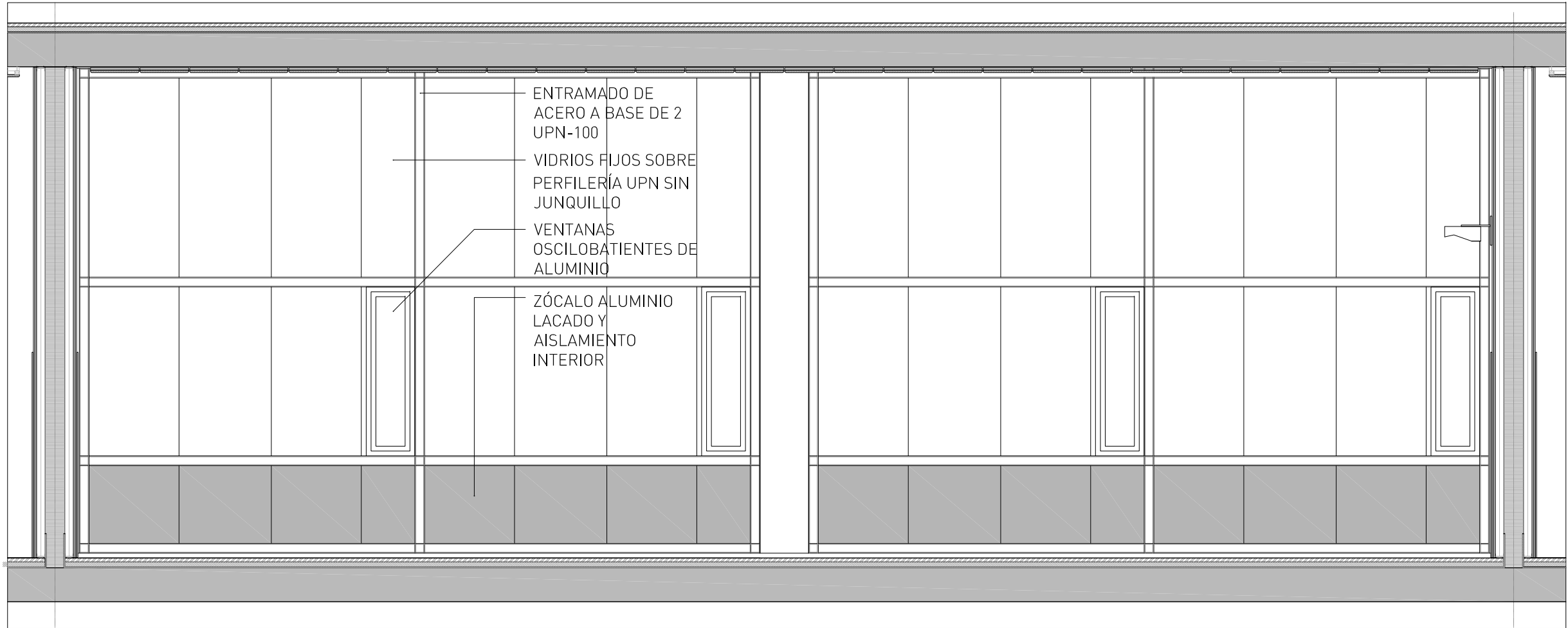


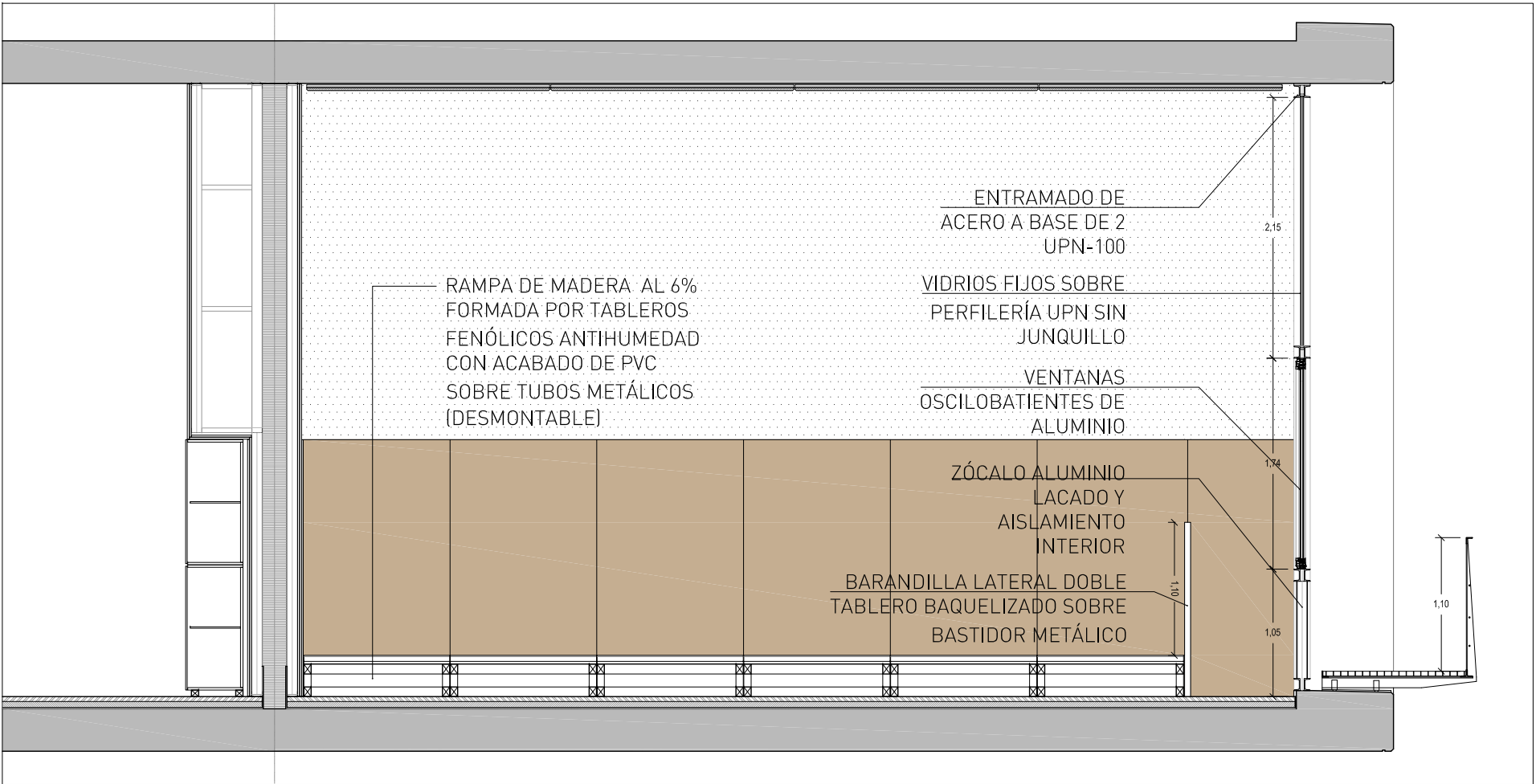
SECCIÓN 1



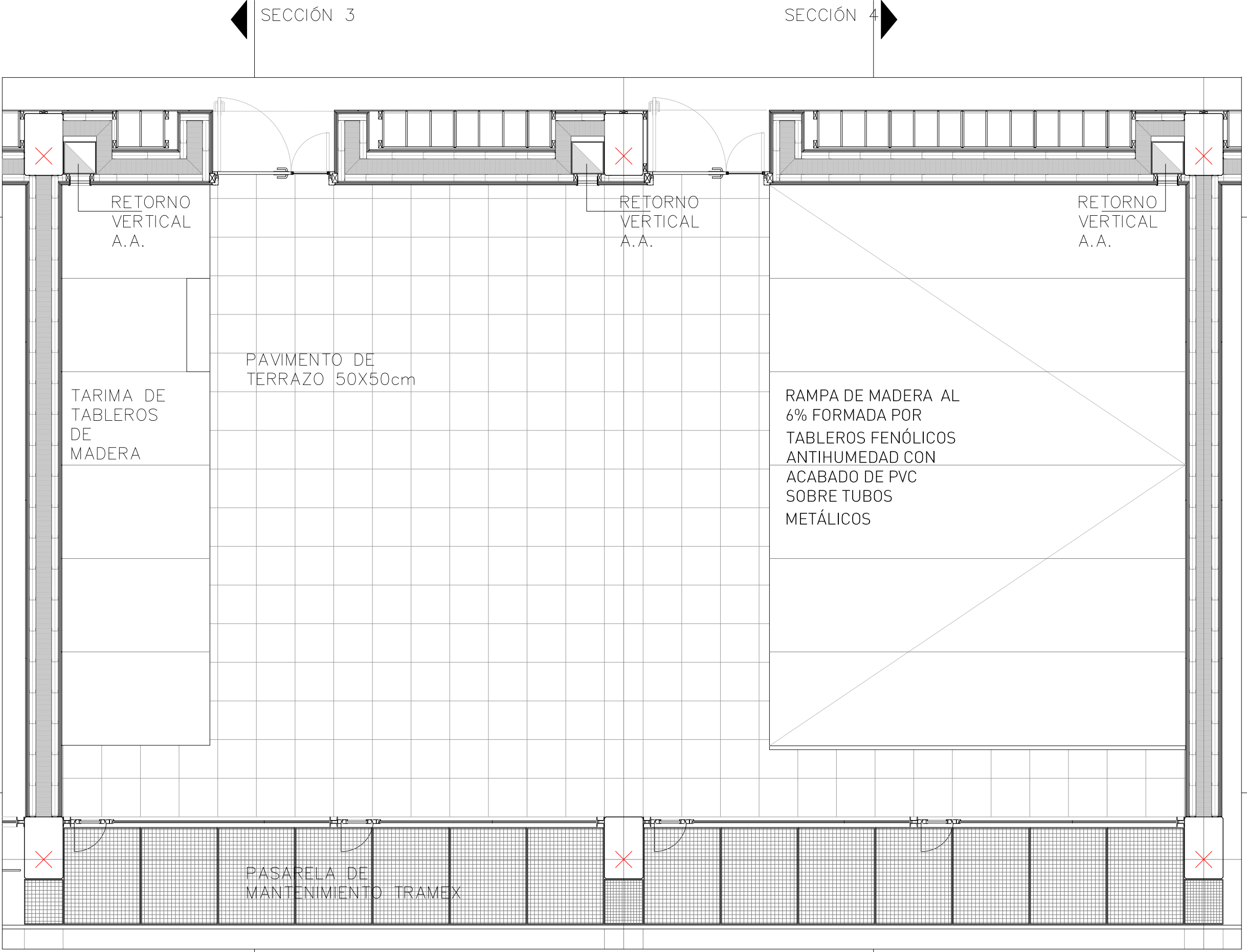
SECCIÓN 3



SECCIÓN 2



SECCIÓN 4



PLANTA

CTAVCOLEGIO

TECNOLOGIA

VISADO 14/09/17

00983 LUIS CARRATALA CALVO

06325 DIEGO CARRATALA COLLADO

ARQUITECTOS

DE VALÈNCIA

E-16-02569-400

P-1 de 1

D-17-0007976-113-00607

Documentación enviada a: el-estudio de: 06/03/16 a las: 15:00PM y a: 01/09/2016 sobre: visita colegio

LAS DIMENSIONES PUEDEN SUFRIR LIGERAS VARIACIONES COMO CONSECUENCIA DE POSIBLES MODIFICACIONES PROGRAMATICAS, INTEGRACION DE SUPERFICIES PARA INSTALACIONES Y REAJUSTE DE LAS SECCIONES ESTRUCTURALES. PARA FABRICACIÓN LAS MEDIDAS SE TOMARÁN EN OBRA.

TODAS LAS DIMENSIONES EN LOS PLANOS QUEDAN BAJO LA RESPONSABILIDAD DE LA EMPRESA CONSTRUCTORA. EN CASO DE ENCONTRAR UN ERROR EN LOS PLANOS, ESTE DEBE SER NOTIFICADO.

El presente documento es copia de su original del que es autor CARRATALA ARQUITECTOS. Su utilización total o parcial, así como cualquier reproducción o cesión a terceros, requerirá la previa autorización expresa de sus autores, quedando en todo caso prohibido cualquier modificación unilateral del mismo.

PROYECTO DE EJECUCIÓN

EDIFICIO FACULTAD DE ENFERMERÍA Y PODOLOGÍA

UNIVERSITAT DE VALÈNCIA

Avenida Menéndez Pelayo

Campus Blasco Ibáñez

Valencia

SITUACIÓN

MAYO 2017

FECHA

DETALLES

AULA

PLANO

ESCALA

1/50

NÚMERO

LUIS CARRATALÁ CALVO

DIEGO CARRATALÁ COLLADO

C

E

00983

06325

Carratalá arquitectos

C/ GENAROLAHUERTA 15-2, 46010 VALENCIA TELF: 963 60 44 49

luis@carratalaarquitectos.es / diego@carratalaarquitectos.es / www.carratalaarquitectos.es

A-7.5