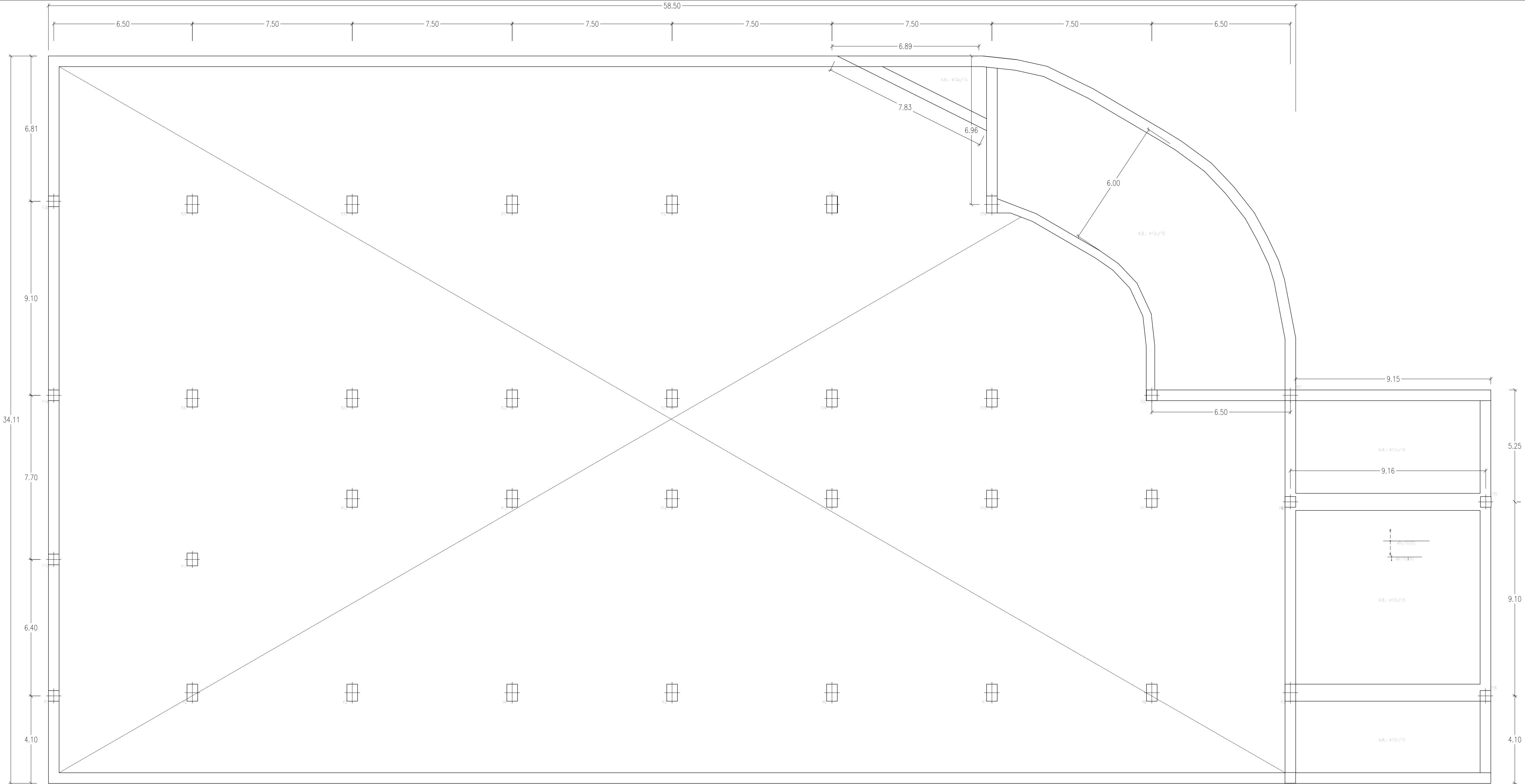


C:\CARRATALA\USERS\carrratala\p\proyectos\EDIFICIO FACULTAD DE ENFERMERIA Y PODOLOGIA\ESTRUCTURA\LONGITUDINAL\ARMADURAS\LONGITUDINAL\_2D\ARMADURAS\_LONGITUDINAL\_2D.dwg



PROYECTO DE EJECUCIÓN  
EDIFICIO FACULTAD DE ENFERMERIA Y PODOLOGIA  
REFUERZO FDO 2  
ARMADURA LONGITUDINAL INFERIOR

SOLAPE (Ls)		ANCLAJE (Lb)		
Ø	Ls I	Ls II	Lb I	Lb II
8	36	51	20	29
10	45	64	25	36
12	54	77	30	43
16	72	103	40	57
20	108	151	60	87
25	169	236	94	131

LONGITUDES DE SOLAPE (Ls) PARA BARRAS TRACCIÓNADAS. SEPARACIÓN +100 Y 80% DE BARRAS TRACCIÓNADAS SOLAPADAS. PARA BARRAS COMPRESIDAS LAS LONGITUDES DE SOLAPE COINCIDEN CON LAS DE ANCLAJE (Lb)

EL SUBNIVEL I Y II EN LAS LONGITUDES DE SOLAPE Y ANCLAJE DE LA TABLA SE REFIERE A LA POSICIÓN DE LA BARRA A ANCLAR O SOLAPAR EN LA PIEZA RESPECTO A LA DIRECCIÓN DEL HORMIGONADO. LA EHE DEFINE:

a) POSICIÓN I. DE ADHERENCIA BUENA. PARA LAS ARMADURAS QUE DURANTE EL HORMIGONADO FORMAN CON LA HORIZONTAL UN ÁNGULO COMPRENDIDO ENTRE 45 Y 90° O QUE EN EL CASO DE FORMAR UN ÁNGULO INFERIOR A 45° ESTAN SITUADAS EN LA MITAD INFERIOR DE LA SECCIÓN O A UNA DISTANCIA IGUAL O MAYOR A 30cm DE LA CARA SUPERIOR DE UNA CAPA DE HORMIGONADO

b) POSICIÓN II. DE ADHERENCIA DEFICIENTE. PARA LAS ARMADURAS QUE DURANTE EL HORMIGONADO NO SE ENCUENTRAN EN NINGUNO DE LOS CASOS ANTERIORES

ACCIONES					
NIVELES	Sobrecarga de uso	Sobrecarga de tabiquería/snieve	Peso propio del forjado	Peso propio del solado-enfoscado	Carga total
Nivel : FORJADO Nº1-8	5.00 Kn/m²	..... Kn/m²	8.75 Kn/m²	1.00 Kn/m²	14.75 Kn/m²
Nivel : FORJADO Nº9	1.00 Kn/m²	0.20 Kn/m²	8.75 Kn/m²	1.00 Kn/m²	10.95 Kn/m²

MATERIALES	HORMIGÓN					ACERO			
	CONTROL		CARACTERÍSTICAS			CONTROL	CARACT.		
Elemento	Nivel Control	Coef. Pond.	Tipo	Consistencia	Tamaño Max. Árido	Exposición Ambiente	Nivel Control	Coef. Pond.	Tipo
CIMENTACION	Estadístico	7 c = 1.50	HA-25	Plástica	20 mm.	Ila	Normal	7 s = 1.15	B-500 S
PILARES	Estadístico	7 c = 1.50	HA-25	Plástica	12 mm.	Ila	Normal	7 s = 1.15	B-500 S
VIGAS	Estadístico	7 c = 1.50	HA-25	Plástica	12 mm.	Ila	Normal	7 s = 1.15	B-500 S
FORJADOS	Estadístico	7 c = 1.50	HA-25	Plástica	12 mm.	Ila	Normal	7 s = 1.15	B-500 S
Ejecución(Acciones)	Normal	7 G = 1.50 7 Q = 1.60							
Exposición/Ambiente	I	Ila	Ilb	Illa					
Recubrimientos nominales(mm.)	30	35	40	45					
TIPO DE ACERO	ACERO	LÍMITE ELÁSTICO (Kp/cm²)	MÓDULO DE ELASTICIDAD (Kp/cm²)			NOTAS:			
Aceros conformados	S235	235	200000			- Control estadístico en EHE según el control normal			
Aceros laminados	S275	280	2100000			- El acero utilizado deberá estar garantizado con un distintivo reconocido, sello CIETSID. CC-EHE. ...			

LAS DIMENSIONES PUEDEN SUFRIR LIGERAS VARIACIONES COMO CONSECUENCIA DE POSIBLES MODIFICACIONES PROGRAMÁTICAS, INTEGRACIÓN DE SUPERFICIES PARA INSTALACIONES Y REAJUSTE DE LAS SECCIONES ESTRUCTURALES. PARA FABRICACIÓN LAS MEDIDAS SE TOMARÁN EN OBRA.

TODAS LAS DIMENSIONES EN LOS PLANOS QUEDAN BAJO LA RESPONSABILIDAD DE LA EMPRESA CONSTRUCTORA. EN CASO DE ENCONTRAR UN ERROR EN LOS PLANOS, ESTE DEBE SER NOTIFICADO.

El presente documento es copia de su original del que es autor CARRATALÁ ARQUITECTOS. Su utilización total o parcial, así como cualquier reproducción o cesión a terceros, requerirá la previa autorización expresa de sus autores, quedando en todo caso prohibido cualquier modificación unilateral del mismo.

PROYECTO DE EJECUCIÓN  
EDIFICIO FACULTAD DE ENFERMERÍA Y PODOLOGÍA



UNIVERSITAT DE VALÈNCIA

Avenida Menéndez Pelayo  
Campus Blasco Ibáñez  
Valencia

SITUACIÓN

MAYO 2017

FECHA

REFUERZO FDO 2  
ARMADURA LONGITUDINAL INFERIOR

PLANO

1/100

ESCALA

LUIS CARRATALÁ CALVO

DIEGO CARRATALÁ COLLADO

E-16

NÚMERO

Carratalá arquitectos



C/ GENARO LAHUERTA 15-2, 46010 VALENCIA

TEL: 963 60 44 49

luis@carratalaarquitectos.es / diego@carratalaarquitectos.es / www.carratalaarquitectos.es