

**PLIEGO DE PRESCRIPCIONES TÉCNICAS PARA
EL SUMINISTRO DE MOBILIARIO DE
LABORATORIOS “SALA LIMPIA” PARA
AMPLIACIÓN EDIFICIO 1 DEL PARC CIENTIFIC
DEL CAMPUS DE PATERNA.**



1862Q4

MOBILIARIO LABORATORIO (Ed 2).

INDICE

ANTECEDENTES.....	2
OBJETO.....	2
DESCRIPCIÓN.....	2
1. LABORATORIO QUÍMICO.....	3
1.1. CÁMARAS / EQUIPAMIENTO PARA PREPARACIÓN QUÍMICA DE MUESTRAS TÓXICAS.....	3
1.2. MOBILIARIO GENERAL.....	3
2. SALA LIMPIA.....	4
2.1. MOBILIARIO PRE-SALA.....	4
2.2. MOBILIARIO SALA. PREPARACIÓN DISPOSITIVOS CON PRODUCTOS QUÍMICOS.....	4
2.3. MOBILIARIO GENERÍCO DE SALA.....	5
3. SALA DE HORNOS.....	6
4. SALA ALMACÉN.....	8
5. INSTALACIONES DE SERVICIOS Y VARIOS.....	8
5.1. CONJUNTO EXTRACCIÓN VITRINAS DE GASES.....	8
5.2. CONJUNTO EXTRACCIÓN ARMARIOS Y MÓDULOS RESIDUOS EN LABORATORIO.....	8
5.3. CONJUNTO EXTRACCIÓN BRAZO ARTICULADO SALA DE HORNOS.....	9
5.4. CONJUNTO EXTRACCIÓN CFL Y MÓDULOS RESIDUOS DE SALA LIMPIA,.....	9
5.5. CONJUNTO EXTRACCIÓN CAMPANA DE SALA DE HORNOS.....	9
5.6. INSTALACIÓN INTERIOR SERVICIOS.....	9
VARIOS.....	10
ESTADO DE MEDICIONES.....	11
DOCUMENTACIÓN GRÁFICA – PLANOS.....	12

ANTECEDENTES.

En atención a la petición formulada, se procede a la realización del presente documento, con el objeto de iniciar las gestiones necesarias para la adquisición de mobiliario de laboratorio para “SALA LIMPIA” en planta 1ª de la Ampliación Edificio 1 del Parc Cientific del Campus de Paterna (Valencia).

OBJETO.

El presente Pliego de Prescripciones Técnicas Particulares tiene por objeto definir el suministro a licitar, fijar las condiciones técnicas de los materiales y de su ejecución, así como las condiciones generales que han de regir la realización del mismo.

DESCRIPCIÓN.

Tal como se indica en apartados anteriores, y reflejan los planos adjuntos, el suministro se materializa con el mobiliario necesario para la puesta en funcionamiento de varios laboratorios creados en planta primera de la ampliación del edificio, destinados a “Sala limpia”.

Se establecen los siguientes lotes:

LOTE ÚNICO: MOBILIARIO “SALA LIMPIA”.

El mobiliario y demás elementos que configuran el equipamiento, se ajustarán íntegramente a la forma arquitectónica reflejada en planos, que deberá verificarse “IN SITU”. Adquiriendo el adjudicatario el compromiso de utilizar sistemas y controladores compatibles con la instalaciones existente o prevista en la obra.

De igual modo, el suministrador deberá comprometerse a adecuar las instalaciones y conexiones a las preinstalaciones existentes, y en caso de ser necesario a modificar o adecuar estas al suministro ofertado.

La relación completa de todos los elementos que constituyen el equipamiento, objeto de este proyecto, así como la descripción de sus características técnicas, figura en el presente pliego de condiciones técnicas.

1. LABORATORIO QUÍMICO

1.1. CÁMARAS / EQUIPAMIENTO PARA PREPARACIÓN QUÍMICA DE MUESTRAS TÓXICAS.

- (2 UD) Vitrina para aspiración de gases de 1800x1000x2500 mm.
Dimensiones interiores cabina (1740mm ancho x 710/680mm fondo x 1490mm alto). Dotada de:
 - Superficie de trabajo en placa de gres.
 - Cabina interior en acrílico-poliuretano.
 - Ventana guillotina con vidrio bilaminar (3mm+3mm) de doble puerta corredera.
 - Grifo para agua con mando a distancia.
 - Pileta de gres de forma ovalada.
 - 3 bases eléctricas tipo SCHUKO con protección.
 - Regulación de caudal en función de apertura de guillotina a través de variador de frecuencia.
 - Iluminación interior estancia. Intensidad >400 luxes.
 - Stop guillotina para máxima apertura operacional.
 - Sistema de control electrónico, provisto de teclado con las siguientes funciones:
 - Visualización de la velocidad en pantalla mediante barra de leds.
 - Marcha/paro del equipo de aspiración
 - Encendido/apagado de la lámpara
 - Pulsador (disponible) AUX
 - Acallado de alarmer opcional según EN14175
 - Alarma de temperatura
 - Alarma de fallo del equipo de aspiración
 - Alarma de altura operacional rebasada
 - Alarma de aspiración insuficiente
 - Alarma de fallo auxiliar
 - Visualización del estado operativo de la vitrina.
- (2 UD) Sistema de regulación de caudal (VAV) mediante válvula HAKA o equivalente.
- (1 UD) Cuadro de conjunto aspiración.
- (2 UD) Módulo de 600 mm de puerta derecha y entrepaño regulable en altura en su interior.
- (2 UD) Módulo de 900 mm de 2 puertas y entrepaño regulable en altura en su interior.
- (2 UD) Grifo para aire comprimido con mando a distancia.
- (2 UD) Grifo para vacío con mando a distancia.
- (2 UD) Toma para nitrógeno de 1 salida con manorreductor y mando a distancia
- (2 UD) Toma para argón de 1 salida con manorreductor y mando a distancia
- (1 UD) Bomba de vacío, conectada a ambas vitrinas. Resistente a disolventes.
- (1 UD) Pistola de gas con filtro.

1.2. MOBILIARIO GENERAL.

- (1 UD) Módulo lavado dotado de:
 - Módulo inferior de 1200 mm provisto de 2 puertas.
 - Fregadero de gres de 1200x750 mm de 1 seno y 1 escurridor.
 - Grifo para agua mezclador monomando.
 - Grifo para agua tratada punto final s. sobremesa.

- (4,5 ML) Mesa mural de 750x900 mm. Provista de superficie de trabajo en vidrio templado de 10 mm de espesor y galería de servicios de 150 mm. de fondo. Incluyendo:
 - (4,5 ML) Sistema de servicios verticales p/mesa mural de 900 mm de alto, dotado de: columnas, módulos de servicios,
 - (2 UD) Toma para aire comprimido de 1 salida con manurreductor s. sobremesa.
 - (2 UD) Grifo para vacío sencillo s. sobremesa.
 - (1 UD) Interruptor marcha/paro.
 - (9 UD) Base SCHUKO de 10/16A
 - (6 UD) Base eléctrica SAI
 - (3 UD) Toma de ordenador.
- (4,5 ML) Estantes en vidrio bilaminar de 6 mm de espesor y 225 mm de fondo a dos alturas para mesa mural.
- (2 UD) Modulo de 600 mm. de cajón y puerta dcha. y entrepaño regulable en altura en su interior.
- (1 UD) Módulo de residuos de 600 mm. para sólidos. Acceso al interior del módulo por medio de una puerta que arrastra una estructura con ruedas, dispone de una cubeta de polipropileno para recogida de posibles derrames, no incluidos los bidones.
- (2 UD) Módulo de residuos de 600 mm para líquidos, provisto de 1 puerta dcha., bidón de residuos, pileta de vertido en polipropileno con desagüe telescópico.
- (2 UD) Armario de seguridad para productos inflamables de 1195x595x1955 mm, construido bajo normativa DIN.
- (4 UD) Limitador de caudal de 100 mm de diámetro.
- (1 UD) Maniobra básica de marcha/paro y protección.
- (1 UD) Estantería sin puertas de 1000mm de ancho, de 500 mm. de fondo, 2050 mm. de alto, provisto de 5 estantes.
- (1 UD) Nevera Combi.
- (4 UD) Taburete giratorio, sin brazos, base de poliamida con cinco brazos y ruedas blandas. Con aro reposapiés regulable en altura. Asiento y respaldo tapizados en nappel ignífugo M-2 color azul oscuro. Elevación neumática.
- (1 UD) Ducha lava-ojos.
- (1 UD) Mesa móvil de 800x550x900 mm, de superficie de trabajo en Chemtop de 20 mm de espesor, estructura provista de 4 ruedas (2 con freno) y entrepaño de melanina.

2. SALA LIMPIA

2.1. MOBILIARIO PRE-SALA.

- (1,5 ML) Estantería de acero inox. de 500 mm. de fondo, 2050 mm de alto, provisto de 5 estantes.
- (1 UD) Perchero para batas, con estantes para zuecos.
- (1 UD) Banco de acero inox separador.

2.2. MOBILIARIO SALA. PREPARACIÓN DISPOSITIVOS CON PRODUCTOS QUÍMICOS.

- (1 UD) Vitrina para aspiración de gases de 1800x1000x2500 mm.
Dimensiones interiores cabina (1740mm ancho x 710/680mm fondo x 1490mm alto). Dotada de:
 - Superficie de trabajo en placa de gres.
 - Cabina interior en acrílico-poliuretano.

- Ventana guillotina con vidrio bilaminar (3mm+3mm) de doble puerta corredera.
- Grifo para agua con mando a distancia.
- Pileta de gres de forma ovalada.
- 3 bases eléctricas tipo SCHUKO con protección.
- Regulación de caudal en función de apertura de guillotina a través de variador de frecuencia.
- Iluminación interior estancia. Intensidad >400 luxes.
- Stop guillotina para máxima apertura operacional.
- Sistema de control electrónico, provisto de teclado con Las siguientes funciones:
 - Visualización de la velocidad en pantalla mediante barra de leds.
 - Marcha/paro del equipo de aspiración
 - Encendido/apagado de la lámpara
 - Pulsador (disponible) AUX
 - Acallado de alarmer opcional según EN14175
 - Alarma de temperatura
 - Alarma de fallo del equipo de aspiración
 - Alarma de altura operacional rebasada
 - Alarma de aspiración insuficiente
 - Alarma de fallo auxiliar
 - Visualización del estado operativo de la vitrina.
- (1 UD) Sistema de regulación de caudal (VAV) mediante válvula HAKA o equivalente.
- (1 UD) Grifo para aire comprimido con mando a distancia.
- (1 UD) Grifo para vacío con mando a distancia.
- (1 UD) Toma para nitrógeno de 1 salida con manorreductor y mando a distancia
- (1 UD) Toma para argón de 1 salida con manorreductor y mando a distancia
- (1 UD) Bomba de vacío. Resistente a disolventes.
- (1 UD) Pistola de gas con filtro.
- (1 UD) Palomilla de regulación en PVC de 160 mm de diámetro.

2.3. MOBILIARIO GENERÍCO DE SALA.

- (1 UD) Módulo de residuos de 600 mm. Acceso al interior del módulo por medio de una puerta que arrastra una estructura con ruedas, dispone de una cubeta de polipropileno para recogida de posibles derrames, no incluidos los bidones.
- (1 UD) Módulo de residuos de 600 mm provisto de 1 puerta dcha., bidón de residuos, pileta de vertido en polipropileno con desagüe telescópico, sensor y alarma de llenado.
- (2 UD) Limitador de caudal de 100 mm de diámetro.
- (1 UD) Módulo lavado dotado de:
 - Módulo bajo fregadero de 600 mm provisto de 1 puerta izda.
 - Fregadero de acero inoxidable de 500x500 mm. con 1 seno de 370x340x250 mm.
 - Grifo para agua mezclador monomando.
 - Grifo para agua tratada punto final s. sobremesa.
- (1 UD) Ducha lava-ojos.
- (1 UD) Mesa Móvil de 1500x900x720 mm, totalmente construida en acero inox, con sistemas de nivelación y paso de galería técnica para instalaciones
- (1 UD) Modulo de ruedas de 600 mm. de 4 cajones.

- (1,2 ML) Armario modular y cajoneras (de material apto para sala limpia).
- (6 UD) Taburete giratorio, sin brazos, en acero inoxidable, con cinco brazos y ruedas. Apto para uso en sala limpia.
- (5,0 ML) Estantería de acero inox. de 500 mm. de fondo, 2050 mm de alto, provisto de 5 estantes.
- (1 UD) Carro de aceri inox.
- Sensor para detección de CO2 son señal a inalámbrica.
- (1,8 ML) Mesa mural de 750 x720 mm, de superficie acrílo-poliuretano de 20 mm de espesor y galería de servicios de 150 mm de fondo.

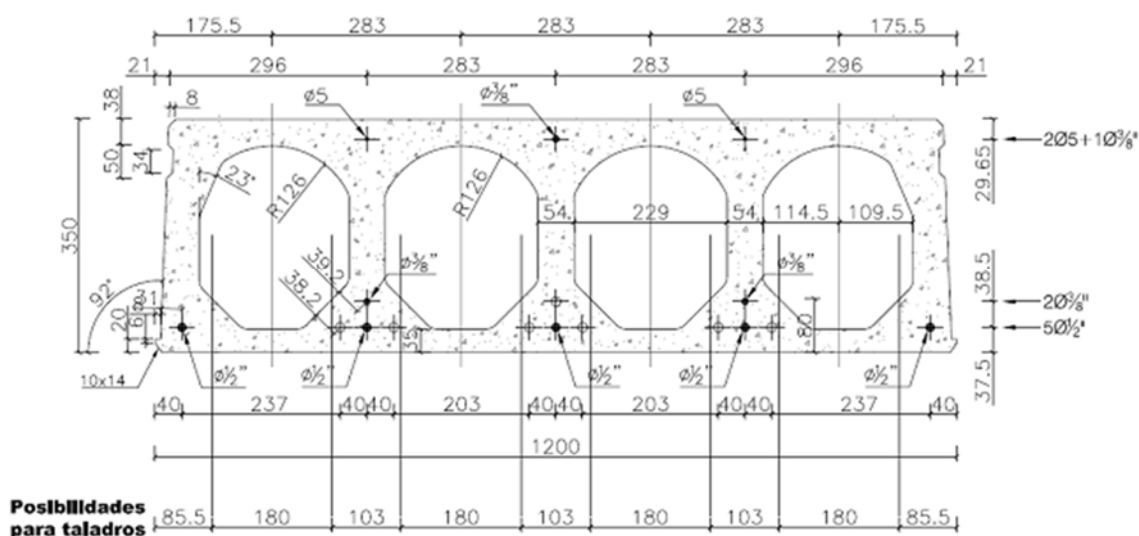
3. SALA DE HORNOS

- (1 UD) Vitrina para aspiración de gases de 1800x1000x2500 mm.
Dimensiones interiores cabina (1740mm ancho x 710/680mm fondo x 1490mm alto). Dotada de:
 - Superficie de trabajo en placa de gres.
 - Cabina interior en acrílo-poliuretano.
 - Ventana guillotina con vidrio bilaminar (3mm+3mm) de doble puerta corredera.
 - Grifo para agua con mando a distancia.
 - Pileta de gres de forma ovalada.
 - 3 bases eléctricas tipo SCHUKO con protección.
 - Regulación de caudal en función de apertura de guillotina a través de variador de frecuencia.
 - Iluminación interior estancia. Intensidad >400 luxes.
 - Stop guillotina para máxima apertura operacional.
 - Sistema de control electrónico, provisto de teclado con Las siguientes funciones:
 - Visualización de la velocidad en pantalla mediante barra de leds.
 - Marcha/paro del equipo de aspiración
 - Encendido/apagado de la lámpara
 - Pulsador (disponible) AUX
 - Acallado de alarmar opcional según EN14175
 - Alarma de temperatura
 - Alarma de fallo del equipo de aspiración
 - Alarma de altura operacional rebasada
 - Alarma de aspiración insuficiente
 - Alarma de fallo auxiliar
 - Visualización del estado operativo de la vitrina.
- (1 UD) Sistema de regulación de caudal (VAV) mediante válvula HAKA o equivalente.
- (1 UD) Grifo para aire comprimido con mando a distancia.
- (1 UD) Grifo para vacío con mando a distancia.
- (1 UD) Toma para nitrógeno de 1 salida con manorreductor y mando a distancia
- (1 UD) Toma para argón de 1 salida con manorreductor y mando a distancia
- (1 UD) Bomba de vacío. Resistente a disolventes.
- (1 UD) Pistola de gas con filtro.
- (1 UD) Módulo F-60PDA de 600 mm. de puerta dcha. Y entrepaño regulable en altura en su interior.
- (1 UD) Módulo F-90PA de 900 mm. de 2 puertas y entrepaño regulable en altura en su interior.
- (1 UD) Brazo articulado de 100 mm. de diámetro con 3 articulaciones y captador de 200 mm. de diámetro, montaje en techo.
- (1 UD) Módulo lavado dotado de:

- Módulo inferior de 1200 mm provisto de 2 puertas.
- Fregadero de gres de 1200x750 mm de 1 seno y 1 escurridor.
- Grifo para agua mezclador monomando.
- Grifo para agua tratada punto final s. sobremesa.
- Grifo monomando con ducha extensible.
- (3,60 ML) Mesa mural de 750x900 mm. Provista de superficie de trabajo en vidrio templado de 10 mm de espesor y galería de servicios de 150 mm. de fondo. Incluyendo:
 - (3,60 ML) Sistema de servicios verticales p/mesa mural de 900 mm de alto, dotado de: columnas, módulos de servicios,
 - (3,60 ML) Canaleta de PVC para servicios eléctricos.
 - (2 UD) Toma para aire comprimido de 1 salida con manurreductor s. sobremesa.
 - (2 UD) Grifo para vacío sencillo s. sobremesa.
 - (1 UD) Interruptor marcha/paro.
 - (4 UD) Base SCHUKO de 16A
 - (2 UD) Base ZETAC de 16A
 - (4 UD) Base eléctrica SAI
 - (2 UD) Toma de ordenador.
- (2 UD) Modulo de 600 mm. de cajón y puerta dcha. y entrepaño regulable en altura en su interior.
- (3 UD) Taburete giratorio, sin brazos, base de poliamida con cinco brazos y ruedas blandas. Con aro reposapiés regulable en altura. Asiento y respaldo tapizados en nappel ignífugo M-2 color azul oscuro. Elevación neumática.
- (7,2 ML) Estantería de especial para hornos. de 500 mm. de fondo, 2050 mm. de alto, provisto de 3 estantes.
- (4 UD) Campana trapezoidal de 1800x800x500 mm, en acero inoxidable.

La instalación y sustentación de las campanas deberá realizarse mediante estructura auxiliar anclada a elemento resistente, previo replanteo in situ. Debiendo respetar las indicaciones del fabricante del forjado existente (placas alveolares), por lo que para colgar cargas del forjado se procederá a colgar pequeñas cargas (de hasta 140 kg en 4 puntos, 35 kg por punto) en las placas alveolares de canto 35 cm, mediante la ejecución de un taladro inferior de la misma, distanciadas 8.5 cm del extremo y 18 ó 10.3 cm entre ellas. En estas posiciones se asegura que el nervio armado sea capaz de soportarlas y evitamos problemas de durabilidad al distanciarlos del armado el recubrimiento. En la dirección longitudinal de la placa, con este grado de carga no importa donde las realicéis. En estas posiciones se colocarán balancines y la altura del taladro será de 8cm.

Se incluye esquema:



- (4 UD) Palomilla de regulación en PVC de 250 mm de diámetro.
- (2 UD) Regulador de caudal manual/automático

4. SALA ALMACÉN

- (1 UD) Sistema de sujeción de pared para 2 botellas de gases.
- (1 ML) Rejillas de aspiración de sala.
- (1 UD) Bomba de vacío.
- (1 UD) Detector de tres / cuatro canales (Cl₂, H₂, O₂,...). Dotada de unidad de control, detectores, avisador, incluida puesta en marcha y certificación.

5. INSTALACIONES DE SERVICIOS Y VARIOS

5.1. CONJUNTO EXTRACCIÓN VITRINAS DE GASES.

- (1 UD) Extractor centrífugo de polipropileno, accionado con motor eléctrico de 3 Kw. (4 C.V.) a 950 r.p.m. 230/400 V. trifásico, protección IP 55 con una capacidad de aspiración máxima de 7000 m³/h. Boca de aspiración de 400 mm de diámetro.
- (1 UD) Salida de expansión en PVC de 400 mm de diámetro.
- (1 UD) Soporte para extractor.

5.2. CONJUNTO EXTRACCIÓN ARMARIOS Y MÓDULOS RESIDUOS EN LABORATORIO.

- (1 UD) Extractor centrífugo de acero, accionado con motor eléctrico de 0,25 Kw. a 1.410 r.p.m. a 230 monofásico, protección IP 55 con una capacidad de aspiración máxima de 2100 m³/h, con bridas de entrada y salida de gases según necesidades.
- (1 UD) Soporte para extractor.
- (1 UD) Salida de expansión en PVC de 160 mm. de diámetro.

5.3. CONJUNTO EXTRACCIÓN BRAZO ARTICULADO SALA DE HORNOS.

- (1 UD) Extractor centrífugo de polipropileno accionado con motor eléctrico de 0,25 Kw. (0,34 C.V.) a 880 r.p.m. 230/400 V. trifásico, protección IP 55 con una capacidad de aspiración máxima de 750 m³/h. Boca de aspiración de 160 mm. de diámetro.
- (1 UD) Soporte para extractor.
- (1 UD) Salida de expansión en PVC de 160 mm de diámetro.

5.4. CONJUNTO EXTRACCIÓN CFL Y MÓDULOS RESIDUOS DE SALA LIMPIA,....

- (1 UD) Extractor centrífugo de polipropileno, accionado con motor eléctrico de 0,25 Kw. (0,34 C.V.) a 880 r.p.m. 230/400 V. trifásico, protección IP 55 con una capacidad de aspiración máxima de 1400 m³/h. Boca de aspiración de 200 mm de diámetro.
- (1 UD) Salida de expansión en PVC de 160 mm. de diámetro.
- (1 UD) Soporte para extractor.

5.5. CONJUNTO EXTRACCIÓN CAMPANA DE SALA DE HORNOS.

- (1 UD) Extractor centrífugo de polipropileno accionado con motor eléctrico de 7,50 Kw. (10,2 C.V.) a 1450 r.p.m. 230/400 V. trifásico, protección IP 55 con una capacidad de aspiración máxima de 10400 m³/h. Boca de aspiración de 400 mm. de diámetro.
- (2 UD) Soporte para extractor.
- (1 UD) Salida de expansión en PVC de 400 mm de diámetro.

5.6. INSTALACIÓN INTERIOR SERVICIOS.

Instalación interior de servicios partiendo de las acometidas existentes en patinillos o cuadros, etc,.... incluyendo:

- Conexión e instalación de tomas de :
 - AGUA FRÍA en tubería de cobre (UNE 37153) y piezas del mismo material, a toma existente a pie de mobiliario. Soldadura estaño plata y diámetros según instalación. Llave de corte por unidad.
 - AGUA TRATADA en tubería de cobre (UNE 37153) y piezas del mismo material, a toma existente a pie de mobiliario. Soldadura estaño plata y diámetros según instalación. Llave de corte por unidad.
- Conexión e instalación de puntos de:
 - DESAGÜE mediante tubería de PVC (UNE 53114 serie C), dotando a la misma de una pendiente de 1<x<4% para mejor evacuación, a toma existente a pie de mobiliario. Unión mediante adhesivo.
- Conexiones eléctricas, cableado e instalaciones necesarias para la puesta en funcionamiento:
 - bases monofásicas mediante cableado normalizado y toma de tierra, protegido bajo canaleta, tubo de PVC o tubo metálico (en exterior) a punto existente a pie de mobiliario.

- interruptores marcha/paro mediante cableado normalizado protegido bajo canaleta, tubo de PVC o tubo metálico (en exterior), a punto existente a pie de mobiliario.
- interruptores magnetotérmico mediante cableado normalizado protegido bajo canaleta, tubo de PVC o tubo metálico (en exterior), a punto existente a pie de mobiliario.
- interruptores marcha/paro de armario de ácidos mediante cableado normalizado protegido bajo canaleta, tubo de PVC o tubo metálico (en exterior) a punto existente a pie de mobiliario; junto a instalación de salida de gases para armario de ácidos mediante conducto rígido o flexible de PVC de 90 mm. de diámetro aprox. hasta conducto situado a una distancia no superior a 1 metro.
- Electrificación de estanterías de la sala de hornos, desde las 8 tomas existentes en techo (1 línea trifásica de 16A y 1 línea monofásica de 332 A por toma).
- Etc.....

Conexión e instalación de gases especiales, etc.....

El suministrador, será responsable de la modificación de trazados y/o ampliación de preinstalaciones existentes, con adaptación de las mismas al equipamiento contratado, así como de la ejecución de elementos de apoyo y anclaje de los equipos extractores en cubierta.

VARIOS

De forma previa a la ejecución de las instalaciones y conductos, deberá realizarse el correspondiente replanteo de su trazado, debiendo coordinarse con los responsables de la dirección de la obra y obtener el visto bueno por parte de los representantes de la propiedad.

El suministrador será responsable de la ejecución y tramitación de la documentación, medios auxiliares, permisos y trabajos necesarios para la ejecución, homologación y legalización del suministro. Incluyendo las homologaciones necesarias en la “sala limpia” debido a las actuaciones derivadas del suministro.

El suministrador, de igual modo, deberá asumir la documentación y medidas a adoptar para el cumplimiento de las medidas de Seguridad y Salud durante la ejecución del suministro.

Valencia, enero de 2016

Ricardo Pérez Martínez

Vicente Tarazona Izquierdo

Arquitecto Director de la U.Técnica

Arqtº. Técnico Subdirector de la U.Técnica

ESTADO DE MEDICIONES.

Suministro de mobiliario para

Equipamiento laboratorios PLANTA 1ª AMPLIACIÓN EDIFICIO 1

CÓDIGO		RESUMEN	UDS
LABORATORIO QUÍMICO			
01.01		Cámaras / equipamiento para preparación química de muestras tóxicas	
124	---	Vitrina para aspiración de gases de 1800x1000x2500 mm equipada (ver detalle)	2,00 ud
165	---	Sistema de regulación de caudal (VAV) mediante válvula HAKA o equivalente	2,00 ud
187	0	Cuadro de conjunto aspiración	1,00 ud
77	F-60PDA	Modulo cajonera de 600 mm de 1 puerta	2,00 ud
78	F-90PDA	Modulo de 2 puertas de 900 mm y entrepaño regulable en altura	1,00 ud
95	---	Grifo para aire comprimido con mando a distancia	2,00 ud
98	---	Grifo para vacío con mando a distancia	2,00 ud
101	---	Toma para nitrógeno de 1 salida con manurreductor y mando a distancia	2,00 ud
102	---	Toma para argón de 1 salida con manurreductor y mando a distancia	2,00 ud
103	---	Bomba de vacío	1,00 ud
402	---	pistola de gas N2 (con filtro)	1,00 ud
01.02		Mobiliario	
83	S-120FR	Módulo lavado de 1200 mm. Formado por modulo inferior de 2 puertas y fregadero de gres (1 seno + 1 escurridor).	1,00 ud
90b	---	Grifo para agua mezclador monomando	1,00 ud
94	---	Grifo para agua tratada punto final s. sobremesa.	1,00 ud
41	---	Mesa mural de 750x900 mm. Superficie en vidrio templado de 10 mm	4,50 ml
189	---	Sistema de servicios verticales para mesa central de 900 mm de alto, dotado de columnas dobles, módulos de servicios, etc...	4,50 ml
107	---	Toma para aire comprimido de 1 salida con manurreductor s. sobremesa	2,00 ud
100	---	Grifo para vacío sencillo s. sobremesa	2,00 ud
183	---	Interruptor magnetotérmico de 16A	1,00 ud
182	---	Base SCHUKO de 16A	9,00 ud
181	---	Base eléctrica SAI	6,00 ud
192	---	Toma de voz y datos	3,00 ud
21	---	Estantes de vidrio bilaminar de 6 mm y 225 mm de fondo a dos altura para mesa central	4,50 ml
66	S-60PCDA	Modulo cajonera de 600 mm de 1 cajón y puerta	2,00 ud
71	MR60EXT	Módulo de residuos de 60 mm para sólidos. Acceso al interior del módulo por medio de una puerta que arrastra una estructura con ruedas, dispone de una cubeta de polipropileno para recogida de posibles derramas, no incluidos los bidones.	1,00 ud
79	MRP-60D	Módulo de residuos de 60 mm para líquidos. Provisto de una puerta derecha, bidón de residuos, pileta de vertido en polipropileno con desagüe telescópico.	2,00 ud
5	S-42	Armario de seguridad para productos inflamables de 1195x595x1955 mm	2,00 ud
179	---	Limitador de caudal de 100 mm de diámetro	4,00 ud
160	---	Maniobra básica de marcha/paro y protección	1,00 ud
7	---	Estanteria (5 estantes) sin puertas de 1200x500x2060 mm	1,00 ud
155	---	Nevera	1,00 ud
53	T-06	Taburete giratorio, sin brazos, ruedas con frenos, respaldo alto y altura regulable. Tapizado.	4,00 ud
150	---	Ducha lava-ojos	1,00 ud
34	MMV12	Mesa móvil de 800x550x900 mm. Superficie de trabajo en Chemtop de 20 mm de espesor. 4 ruedas (2 con freno)	2,00 ud

CÓDIGO		RESUMEN	uds
SALA LÍMPIA			
02.01		Mobiliario pre-sala	
26	---	Estantería de acero inoxidable de 500 mm de fondo, 2050 mm de alto. Provista de 5 estantes.	1,50 ml
105	---	Perchero para batas, con estantes para zuecos, de acero inoxidable.	1,00 ud
159	---	Banco separador de acero inoxidable	1,00 ud
02.02		Mobiliario sala. Preparación dispositivos con productos químicos	
124	---	Vitrina para aspiración de gases de 1800x1000x2500 mm equipada (ver detalle)	1,00 ud
165	---	Sistema de regulación de caudal (VAV) mediante válvula HAKA o equivalente	1,00 ud
95	---	Grifo para aire comprimido con mando a distancia	1,00 ud
98	---	Grifo para vacío con mando a distancia	1,00 ud
101	---	Toma para nitrógeno de 1 salida con manurreductor y mando a distancia	1,00 ud
102	---	Toma para argón de 1 salida con manurreductor y mando a distancia	1,00 ud
103	---	Bomba de vacío	1,00 ud
402	---	pistola de gas N2 (con filtro)	1,00 ud
178	---	Palomilla de regulación de PVC de 160 mm de diámetro	1,00 ud
02.03		Mobiliario sala genérico	
71	MR60EXT	Módulo de residuos de 60 mm para sólidos. Acceso al interior del módulo por medio de una puerta que arrastra una estructura con ruedas, dispone de una cubeta de polipropileno para recogida de posibles derramas, no incluidos los bidones.	1,00 ud
79	MRP-60D	Módulo de residuos de 60 mm para líquidos. Provisto de una puerta derecha, bidón de residuos, pileta de vertido en polipropileno con desagüe telescópico.	1,00 ud
179	---	Limitador de caudal de 100 mm de diámetro	2,00 ud
81	S-60FRD	Módulo lavado de 600 mm. Formado por modulo inferior de 1 puerta y fregadero de acero inox (1 seno de 370x340x150 mm).	1,00 ud
90b	---	Grifo para agua mezclador monomando	1,00 ud
94	---	Grifo para agua tratada punto final s. sobremesa.	1,00 ud
150	---	Ducha lava-ojos	1,00 ud
48	MM15B	Mesa móvil de 1500x900x7200 mm. Totalmente construida en acero inoxidable, con sistema de nivelación y paso de galería técnica para instalaciones.	1,00 ud
63a	S-60CA	Modulo cajonera con ruedas de 600 mm de 4 cajones	1,00 ud
27	---	Armario modular y cajoneras (materiales adaptados a sala limpia).	1,20 ml
54	---	Taburete giratorio, sin brazos, ruedas con frenos. En acero inoxidable	6,00 ud
26	---	Estantería de acero inoxidable de 500 mm de fondo, 2050 mm de alto. Provista de 5 estantes.	5,00 ml
305	---	Carro de acero inoxidable	1,00 ud
306	---	Sensor para detección de CO2 con señal inalámbrica.	1,00 ud
40	---	Mesa mural de 750x900 mm. Superficie acrílico-poliuretano.	1,80 ml
SALA DE HORNOS			
03.01		SALA DE HORNOS	
124	---	Vitrina para aspiración de gases de 1800x1000x2500 mm equipada (ver detalle)	1,00 ud
165	---	Sistema de regulación de caudal (VAV) mediante válvula HAKA o equivalente	1,00 ud
95	---	Grifo para aire comprimido con mando a distancia	1,00 ud
98	---	Grifo para vacío con mando a distancia	1,00 ud
101	---	Toma para nitrógeno de 1 salida con manurreductor y mando a distancia	1,00 ud
102	---	Toma para argón de 1 salida con manurreductor y mando a distancia	1,00 ud
103	---	Bomba de vacío	1,00 ud
402	---	pistola de gas N2 (con filtro)	1,00 ud
77	F-60PDA	Modulo cajonera de 600 mm de 1 puerta	1,00 ud
78	F-90PDA	Modulo de 2 puertas de 900 mm y entrepaño regulable en altura	1,00 ud
117	---	Brazo articulado de 100 mm de diámetro con 3 articulaciones y captador de 200 mm de diámetro, montaje en techo.	1,00 ud
83	S-120FR	Módulo lavado de 1200 mm. Formado por modulo inferior de 2 puertas y fregadero de gres (1 seno + 1 escurridor).	1,00 ud
90b	---	Grifo para agua mezclador monomando	1,00 ud
94	---	Grifo para agua tratada punto final s. sobremesa.	1,00 ud
410	---	Grifo monomando ducha extensible	1,00 ud
41	---	Mesa mural de 750x900 mm. Superficie en vidrio templado de 10 mm	3,60 ml
189	---	Sistema de servicios verticales para mesa central de 900 mm de alto, dotado de columnas dobles, módulos de servicios, etc...	3,60 ml
184	---	Canaleta de PVC para servicios eléctricos	3,60 ml
204	---	Interruptor marcha/ paro	1,00 ud
182	---	Base SCHUKO de 16A	4,00 ud
420	---	Base zetac de 16A	2,00 ud
181	---	Base eléctrica SAI	4,00 ud
192	---	Toma de voz y datos	2,00 ud
100	---	Grifo para vacío sencillo s. sobremesa	2,00 ud
107	---	Toma para aire comprimido de 1 salida con manurreductor s. sobremesa	2,00 ud
66	S-60PCDA	Modulo cajonera de 600 mm de 1 cajón y puerta	2,00 ud
53	T-06	Taburete giratorio, sin brazos, ruedas con frenos, respaldo alto y altura regulable. Tapizado.	3,00 ud
15	---	Estantería de metálica para hornos de 500 mm de fondo, 2050 mm de alto, provisto de 3 estantes	7,20 ml
308	---	Campana trapezoidal de 1800x800x500 mm en acero inoxidable	4,00 ud
309	---	Palomilla de regulación de PVC de 250 mm de diámetro	4,00 ud
177	---	Regulador de caudal manual / automático	2,00 ud

CÓDIGO	RESUMEN		uds
SALA ALMACÉN			
04.01	SALA ALMACÉN		
176	---	Sistema de sujeción a pared para 2 botellas de gases	1,00 ud
167	---	Rejilla de aspiración de sala	1,00 ml
103	---	Bomba de vacío	1,00 ud
406	---	Detector Cl2, H2 y O2	1,00 ud
INSTALACIONES DE SERVICIOS Y VARIOS			
05.01	Conjunto extracción vitrinas de gases		
119	CPV-2045-6T/BUR	Extractor centrífugo de polipropileno, accionado con motor eléctrico de 3 kw (4 CV) a 950 r.p.m., 230/400 V, trifásico, protección IP55.	1,00 ud
174	---	Salida de expansión en PVC de Ø400 mm	1,00 ud
170	---	Soporte para extractor	1,00 ud
05.02	Conjunto extracción armarios seguridad y módulos residuos laboratorio		
104	CMP-820-4M	Extractor centrífugo de acero, accionado con motor eléctrico de 0,25 Kw a 1,440 r.p.m. 230 V. monofásico, protección IP 55 con una capacidad de aspiración máxima de 2100 m3/h, con bridas de entrada y salida de gases según necesidades.	1,00 ud
170	---	Soporte para extractor	1,00 ud
178	---	Palomilla de regulación de PVC de 160 mm de diámetro	1,00 ud
05.03	Conjunto extracción brazo articulado sala de hornos		
106	CPV-1020-6T/BUR	Extractor centrífugo de polipropileno ref. CPV-1020-6T/BUR accionado con motor eléctrico de 0,25 Kw. (0,34 C.V.) a 880 r.p.m. 230/400 V. trifásico, protección IP 55 con una capacidad de aspiración máxima de 750 m3/h. Boca de aspiración de 160 mm. de diámetro.	1,00 ud
170	---	Soporte para extractor	1,00 ud
171	---	Salida de expansión en PVC de Ø160 mm	1,00 ud
05.04	Conjunto extracción CFL y módulos residuos,.... Sala limpia y de hornos		
113	CPV-1325-6T/BUR	Extractor centrífugo de polipropileno ref. CPV-1325-6T/BUR accionado con motor eléctrico de 0,25 Kw. (0,34 C.V.) a 880 r.p.m. 230/400 V. trifásico, protección IP 55 con una capacidad de aspiración máxima de 1400 m3/h. Boca de aspiración de 200 mm. de diámetro.	1,00 ud
171	---	Salida de expansión en PVC de Ø160 mm	1,00 ud
170	---	Soporte para extractor	1,00 ud
05.05	Conjunto extracción campanas sala de hornos		
115	CPV-2045-4T/BUR	Extractor centrífugo de polipropileno, accionado con motor eléctrico de 7,5 kw (10,2 CV) a 1450 r.p.m., 230/400 V, trifásico, protección IP55.	1,00 ud
170	---	Soporte para extractor	1,00 ud
174	---	Salida de expansión en PVC de Ø400 mm	1,00 ud
05.02	Instalaciones de servicios		

RESUMEN DE PRESUPUESTO

Suministro de mobiliario para

Equipamiento laboratorios PLANTA 1ª AMPLIACIÓN EDIFICIO 1

CAPÍTULO	RESUMEN	IMPORTE SIN IVA	21% IVA	IMPORTE CON IVA
01	LABORATORIO QUÍMICO	56.160,15 €	11.793,63 €	67.953,78 €
02	SALA LÍMPIA	40.955,28 €	8.600,61 €	49.555,89 €
03	SALA DE HORNOS	44.221,28 €	9.286,47 €	53.507,75 €
04	SALA ALMACÉN	5.985,71 €	1.257,00 €	7.242,71 €
05	INSTALACIONES DE SERVICIO	8.003,79 €	1.680,79 €	9.684,58 €
	TOTAL	155.326,21 €	32.618,50 €	187.944,71 €

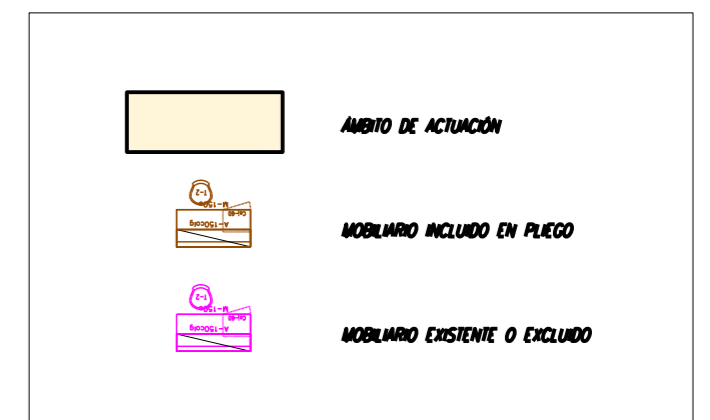
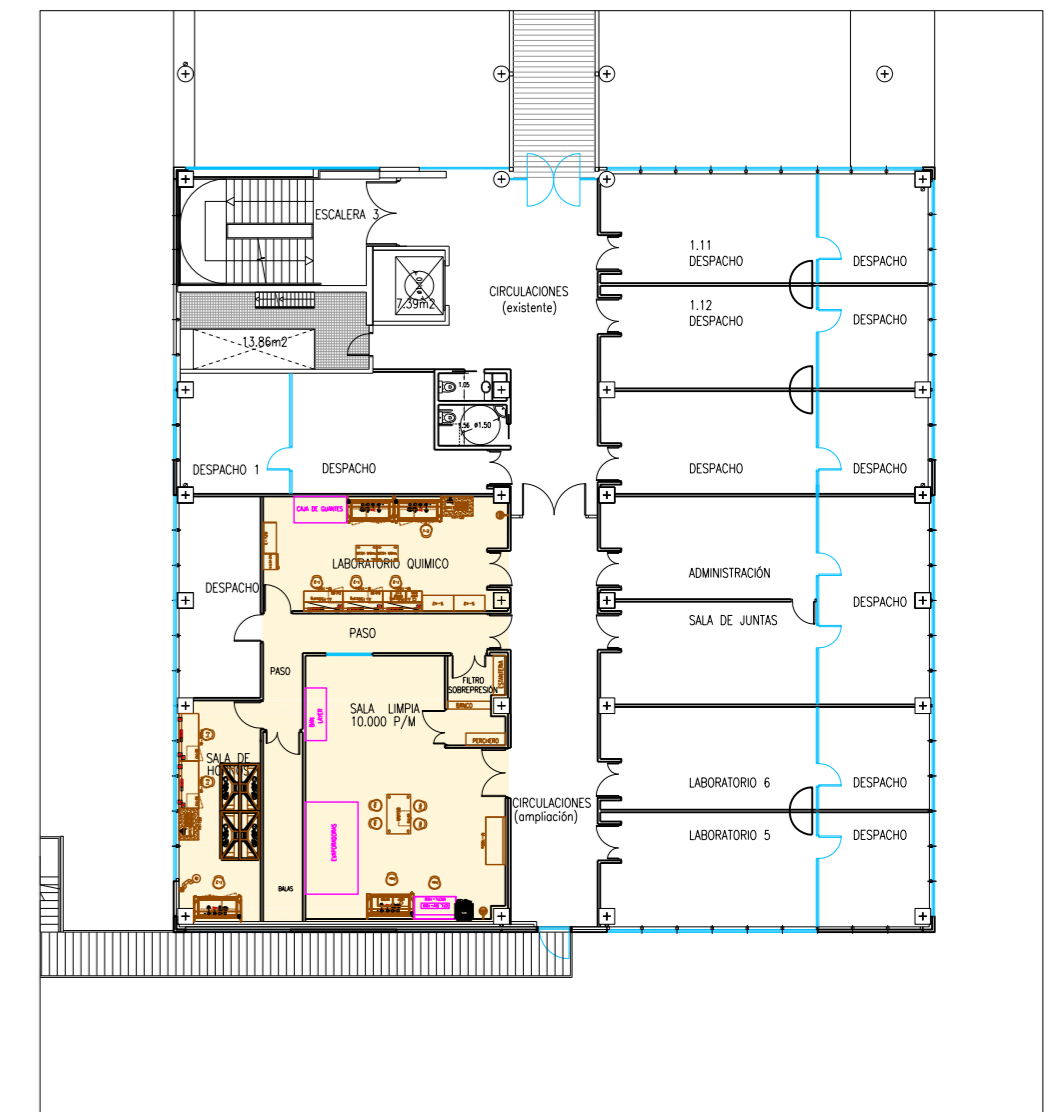
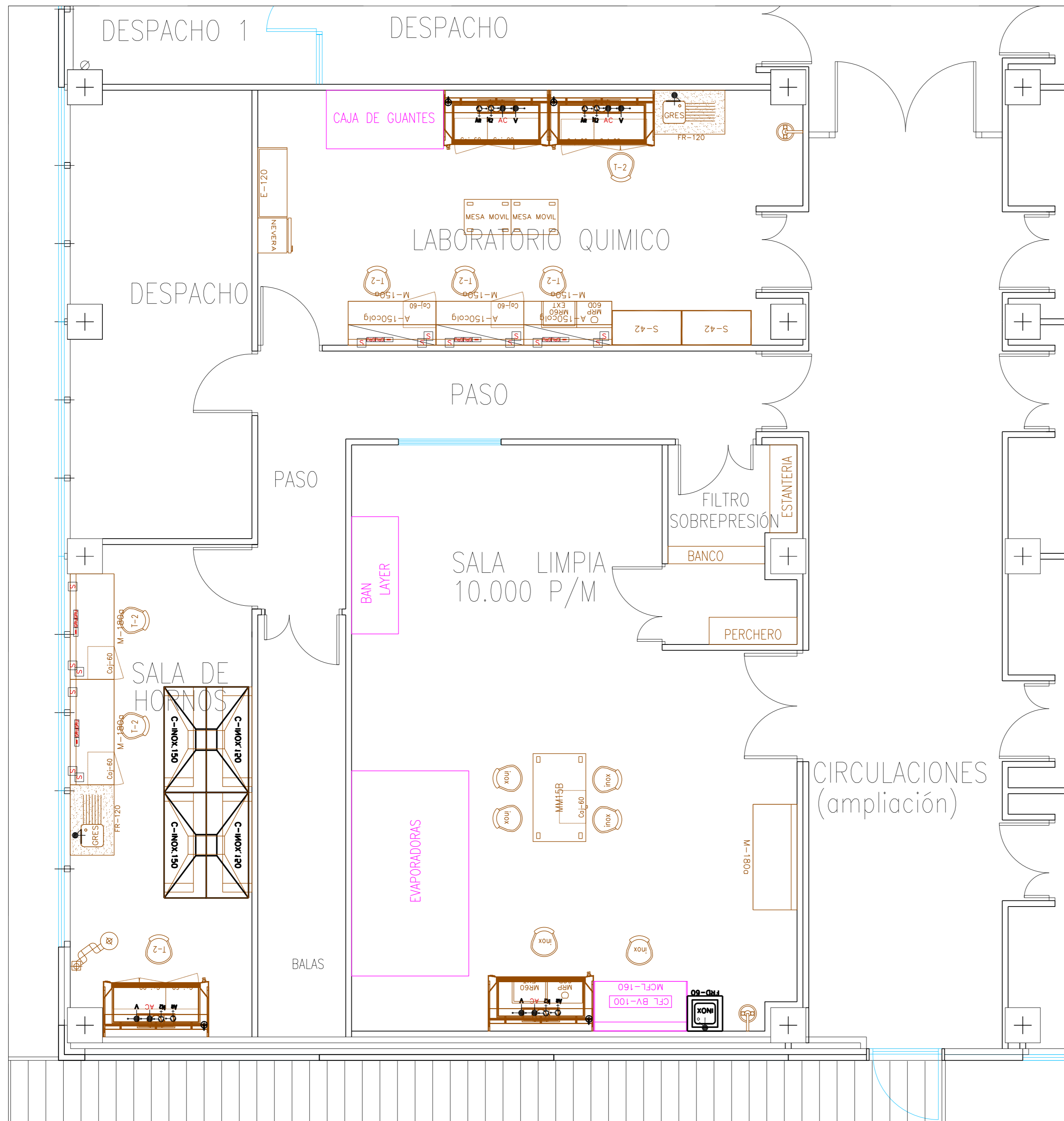
Asciende el presupuesto general a la expresada cantidad de CIENTO OCHENTA Y SIETE MIL NOVECIENTOS CUARENTA Y CUATRO euros con SETENTA Y UN céntimos


Valencia, enero de 2016

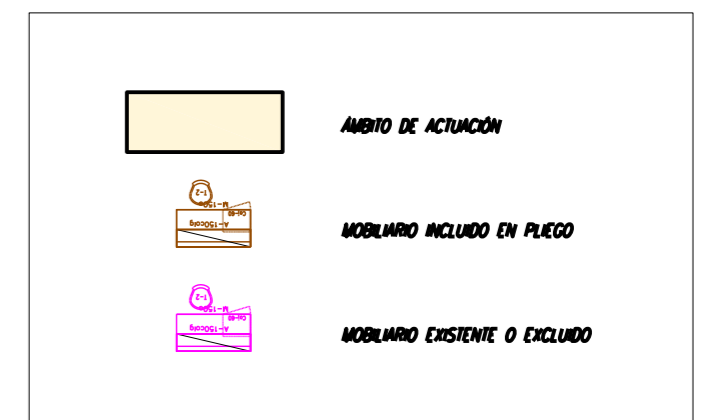
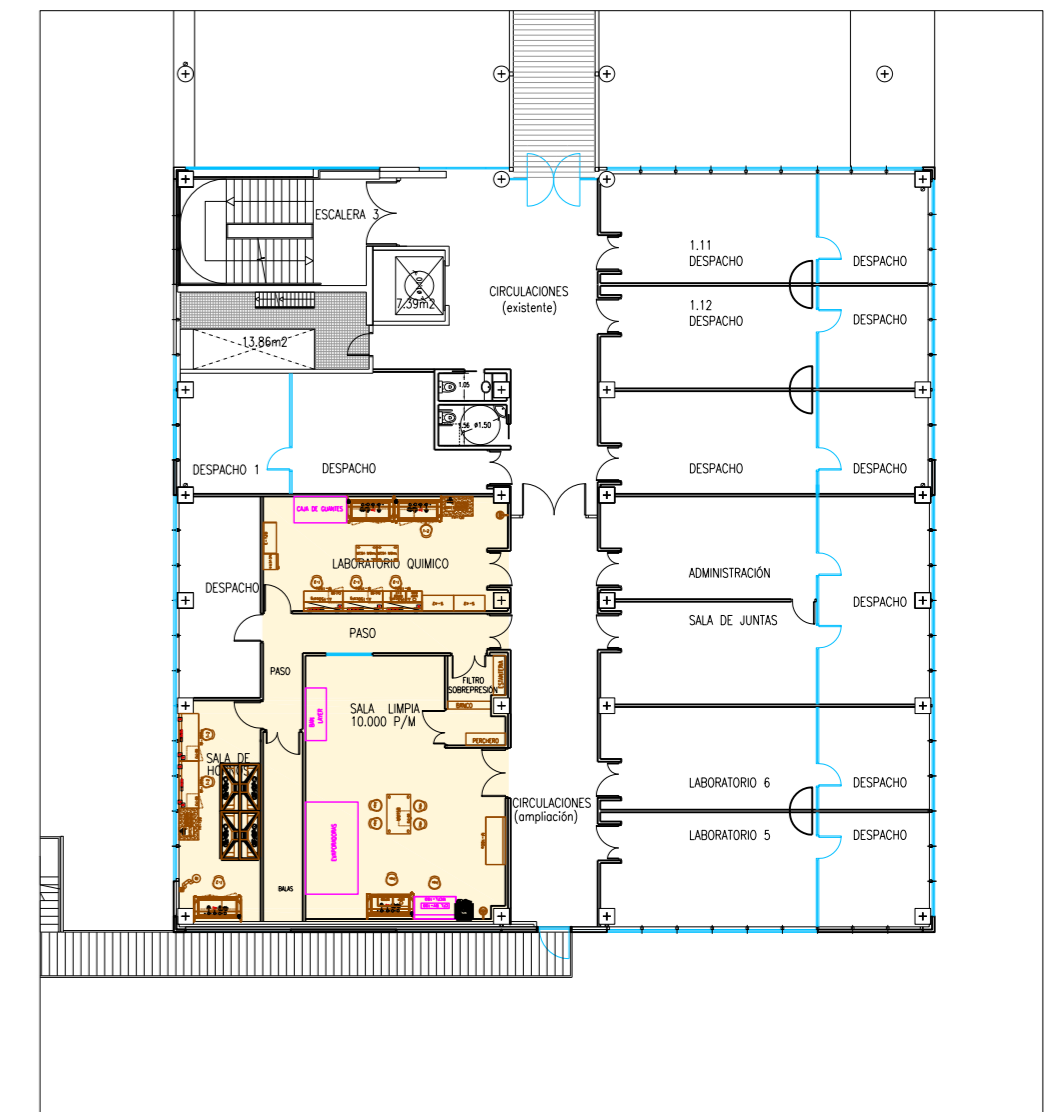
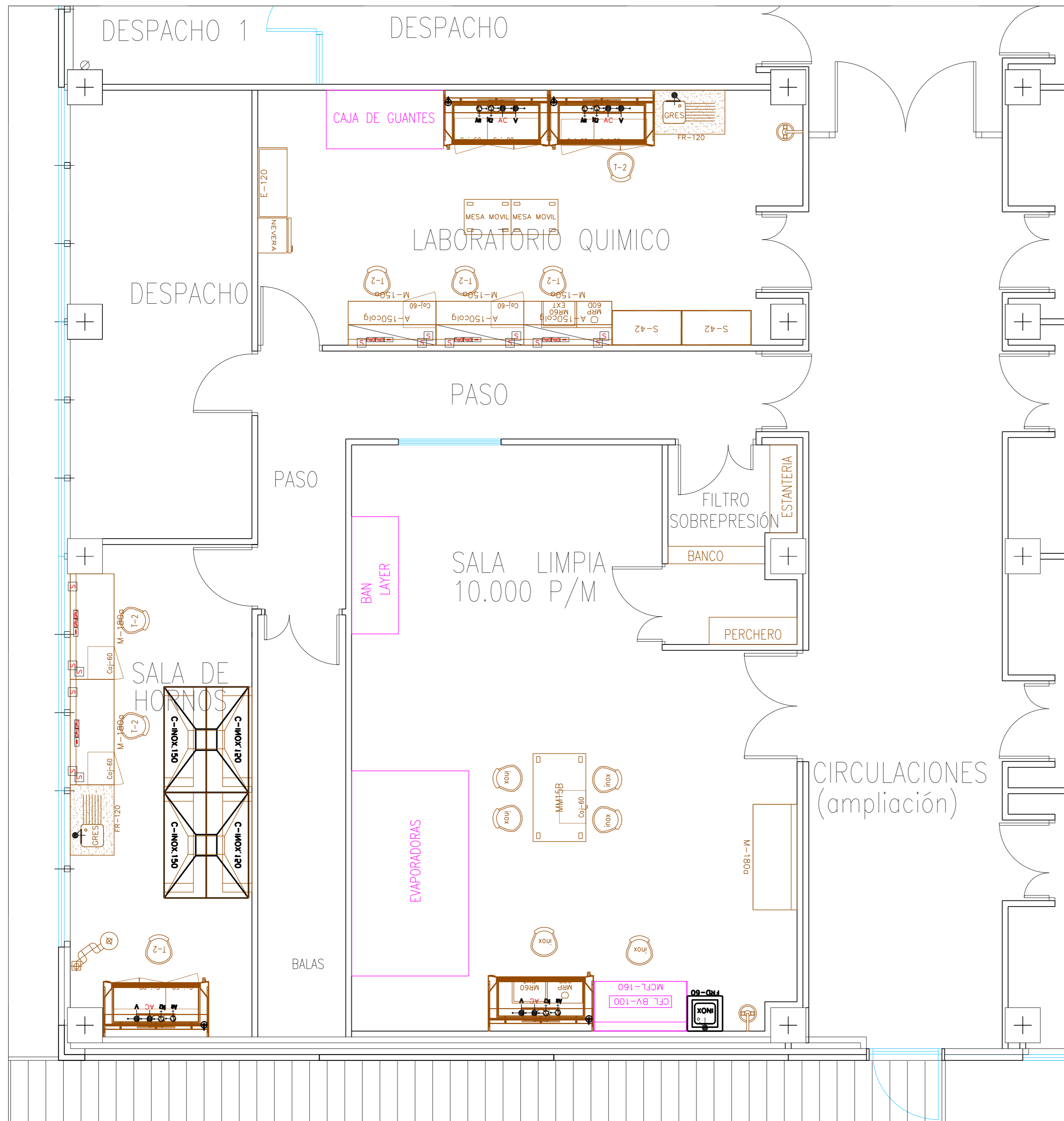
Ricardo Pérez Martínez
Arqtº. Director de la U.Técnica


Vicente Tarazona Izquierdo
Arqtº. Técnico Subdirector de la U.Técnica

DOCUMENTACIÓN GRÁFICA – PLANOS.



 UNIVERSITAT DE VALÈNCIA Unitat Tècnica	PLIEGO DE PRESCRIPCIONES TÉCNICAS PARA EL SUMINISTRO DE MOBILIARIO DE LABORATORIOS PL.1º PARA "AMPLIACIÓN EDIFICIO 1 DEL PARC CIENTIFIC DEL CAMPUS DE PATERNA".		Referencia: 1862-Q4
	Plànol PLANO DE DISTRIBUCIÓN DE EQUIPAMIENTO PLANTA PRIMERA		Full P 02
Situació CAMPUS DE BURJASSOT.	Propietari UNIVERSITAT DE VALÈNCIA	Data ENERO 2016	
L'Arquitecte Director Unitat Tècnica Ricardo Pérez Martínez	L'Arquitecte Tècnic Sub-Director Unitat Tècnica Vicente Tarazona Izquierdo	Escala 1/50	



 UNIVERSITAT DE VALÈNCIA Unitat Tècnica	PLIEGO DE PRESCRIPCIONES TÉCNICAS PARA EL SUMINISTRO DE MOBILIARIO DE LABORATORIOS PL.1º PARA "AMPLIACIÓN EDIFICIO 1 DEL PARC CIENTIFIC DEL CAMPUS DE PATERNA".		Referencia: 1862-Q4
	Plànol PLANO DE DISTRIBUCIÓN DE EQUIPAMIENTO PLANTA PRIMERA		Full P 02
Situació CAMPUS DE BURJASSOT.	Propietari UNIVERSITAT DE VALÈNCIA	Data ENERO 2016	
L'Arquitecte Director Unitat Tècnica Ricardo Pérez Martínez	L'Arquitecte Tècnic Sub-Director Unitat Tècnica Vicente Tarazona Izquierdo	Escala 1/50	