

**PLIEGO DE PRESCRIPCIONES TÉCNICAS
PARA EL SUMINISTRO DE
EQUIPAMIENTO DIVERSO PARA TRES
AULAS Y LA CONSERJERÍA DE LA
FACULTAT DE CIÈNCIES BIOLÒGIQUES
EN LA PLANTA BAJA DEL BLOQUE B.**



**Facultat de
Ciències Biològiques**

1965-SU

EQUIPAMIENTO DIVERSO (Ed 1).

PLIEGO DE PRESCRIPCIONES TÉCNICAS PARA EL SUMINISTRO DE EQUIPAMIENTO DIVERSO PARA TRES AULAS Y LA CONSERJERÍA DE LA FACULTAT DE CIÈNCIES BIOLÒGIQUES EN LA PLANTA BAJA DEL BLOQUE B.

INDICE

ANTECEDENTES.....	2
OBJETO.....	2
DESCRIPCIÓN.....	2
1. LOTE ÚNICO: EQUIPAMIENTO DIVERSO.....	3
1.1. SILLA BÁSICA.....	3
1.2. SILLA OPERATIVA TAPIZADA CON RUEDAS	3
1.3. SILLA OPERATIVA (DESPACHOS).....	3
1.4. MESA DE PROFESOR 1200X600X750.....	4
1.5. MESA DE INFORMÁTICA (2 PUESTOS) ELECTRIFICADA.....	4
1.6. MESA CON ALA Y CAJONERA.....	5
1.7. ARMARIO MODULAR DESPACHOS 1000X450X2100.....	6
1.8. PIZARRA MURAL BLANCA MATE DE ACERO VITRIFICADO 300X120 CM.....	6
ESTADO DE MEDICIONES.....	7
DOCUMENTACIÓN GRÁFICA – PLANOS.....	8

PLIEGO DE PRESCRIPCIONES TÉCNICAS PARA EL SUMINISTRO DE EQUIPAMIENTO DIVERSO PARA TRES AULAS Y LA CONSERJERÍA DE LA FACULTAT DE CIÈNCIES BIOLÒGIQUES EN LA PLANTA BAJA DEL BLOQUE B.

ANTECEDENTES.

En atención a la petición formulada, se procede a la realización del presente documento, con el objeto de iniciar las gestiones necesarias para la adquisición de equipamiento diverso para tres aulas de informática y la nueva conserjería de la Facultat de Ciències Biològiques del Campus de Burjassot (Valencia).

OBJETO.

El presente Pliego de Prescripciones Técnicas Particulares tiene por objeto definir el suministro a licitar, fijar las condiciones técnicas de los materiales y de su ejecución, así como las condiciones generales que han de regir la realización del mismo.

DESCRIPCIÓN.

Tal como se indica en apartados anteriores, y reflejan los planos adjuntos, el suministro se materializa con el equipamiento ~~de~~ diverso, necesario para la puesta en funcionamiento de los espacios creados tras las obras de reforma que se están llevando a cabo.

El mobiliario y demás elementos que configuran el equipamiento, se ajustarán íntegramente a la forma arquitectónica reflejada en planos.

La relación completa de todos los elementos que constituyen el equipamiento, objeto de este proyecto, así como la descripción de sus características técnicas, figura en el presente pliego de condiciones técnicas.

PLIEGO DE PRESCRIPCIONES TÉCNICAS PARA EL SUMINISTRO DE EQUIPAMIENTO DIVERSO PARA TRES AULAS Y LA CONSERJERÍA DE LA FACULTAD DE CIENCIAS BIOLÓGICAS EN LA PLANTA BAJA DEL BLOQUE B.

1. LOTE ÚNICO: EQUIPAMIENTO DIVERSO

1.1. SILLA BÁSICA.

Silla fija, apilable, ergonómica y resistente, sin brazos, con cuatro patas.

Estructura de acero en tubo de Ø mayor de 1,5 mm y espesor mínimo de 2 mm, y acabado aluminizado en pintura epoxi bicapa. Dotada de cantoneras y tapones del color del asiento.

Asiento de polipropileno de al menos 55 mm de espesor, ancho aproximado de 470 mm y profundidad de 440 mm.

Respaldo de polipropileno en masas de al menos 6 mm de espesor, textura y molduras antideslizantes, de altura aproximadas 420 mm. Ergonómico con ranuras de transpiración

Dimensiones aproximadas (mm): Anchura: 500; Fondo: 530; Altura: 830; Peso Kg: 6.

En color a determinar por la propiedad según muestras aportadas.

Ubicación. Se deberán suministrar y colocar totalmente terminadas en:

Aula 2B	40
Aula 3B	48
Aula 4B	40
	<hr/>
	128 ud

1.2. SILLA OPERATIVA TAPIZADA CON RUEDAS

Silla operativa para profesor, con estructura en acero o aluminizada, respaldo y asiento independiente, con brazos, asiento tapizado y base en poliamida con fibra de vidrio:

- Respaldo fabricado en polipropileno en masa de 6 mm, de espesor, ergonómico con ranuras de transpiración
- Asiento tapizado sobre base acolchada.
- Con brazos.
- Base de poliamida con fibra de vidrio, ruedas de 50 mm de Ø en acabado a elegir.
- Elevación a gas.

En color y acabado a elegir según muestras.

Ubicación. Se deberán suministrar y colocar totalmente terminadas en:

Aula 2B	1
Aula 3B	1
Aula 4B	1
	<hr/>
	3 ud

1.3. SILLA OPERATIVA (DESPACHOS).

Silla operativa giratoria con brazos, para despachos, con base cinco apoyos en poliamida y ruedas de poliamida inyectada con rodaduras de politetrafluoroetileno (PTFE), elevación cilindro de gas y mecanismo alta calidad.

PLIEGO DE PRESCRIPCIONES TÉCNICAS PARA EL SUMINISTRO DE EQUIPAMIENTO DIVERSO PARA TRES AULAS Y LA CONSERJERÍA DE LA FACULTAD DE CIENCIAS BIOLÓGICAS EN LA PLANTA BAJA DEL BLOQUE B.

Respaldo con regulación de altura, trasera de polipropileno frontal tapizado con espuma ignífuga y tapizado en acabado ignífugo e inflamable. En color y acabado a elegir según muestras.

Ubicación. Se deberán suministrar y colocar totalmente terminadas en:

Conserjería	5	
	<hr/>	5 ud

1.4. MESA DE PROFESOR 1200X600X750

Mesa de profesor para Aulas de 1200x600x730 mm, con:

- Sobre fabricado en tablero aglomerado de 25 mm de grosor con recubrimiento melaminico 80 grs/m², cantos de ABS de 3 mm de espesor, aplicado con cola termofusible y redondeado a R=2 mm. En color y acabado a elegir según muestras.
- Estructura de compuesta por:
 - o Laterales fabricados con un travesaño de acero laminado en caliente decapado y pulido de 50x30x2 mm y patas fabricadas en tubo de acero decapado y pulido de Ø55x1,5 mm. Unidos mediante encastrado y soldado.
 - o Barra de refuerzo realizada en tubo de acero decapado y pulido de 50x20x1,5 mm soldada a dos planchas en acero dobladas en forma de triángulo, para posterior montaje con los laterales mediante tornillos M6.Los acabados de la estructura serán en pintura epoxi termoendurecida en color a elegir según muestras.
- Niveladores de ABS inyectado con soleta antideslizante.
- Dotado de tapa superior con cristal embutido, bandeja extraíble para teclado, tapa interior para soporte de monitor y armario con llave para PCU con acceso por lado frontal y posterior.

En cumplimiento de la normativa de accesibilidad aplicable, las mesas serán adaptadas a U.S.R, por lo que deberán tener una altura libre de 70 cm.

Ubicación. Se deberán suministrar y colocar totalmente terminadas en:

Aula 2B	1	
Aula 3B	1	
Aula 4B	1	
	<hr/>	3 ud

1.5. MESA DE INFORMÁTICA (2 PUESTOS) ELECTRIFICADA.

Mesa "electrificada" de dos plazas (dimensiones 1400x700x730), ^{mrk} para aulas de informática, con:

- Sobre fabricado en estratificado MP de 20 mm de grosor, cantos de ABS de 3 mm de espesor, aplicado con cola termofusible y redondeado a R=2 mm. En color y acabado a elegir según muestras.

PLIEGO DE PRESCRIPCIONES TÉCNICAS PARA EL SUMINISTRO DE EQUIPAMIENTO DIVERSO PARA TRES AULAS Y LA CONSERJERÍA DE LA FACULTAT DE CIÈNCIES BIOLÒGIQUES EN LA PLANTA BAJA DEL BLOQUE B.

- Estructura soportada sobre 2 bases y columnas metálicas y travesaños contruidos en chapa de acero laminada en frío de primera calidad, de 2 mm de espesor y tubo de acero de 1,5 mm, en color a elegir según muestras.
 - Niveladores de ABS inyectado con soleta antideslizante.
 - Electrificación mediante bandeja de electrificación horizontal de chapa de 0,8 mm, caja de aluminio empotrada en tablero, con 4 tomas eléctricas + 2 datos, separada en ancho (2 tomas eléctricas + RJ-45 por puesto) para 2 personas, y cable prolongador.
- En color a determinar por la propiedad según muestras aportadas.

En cumplimiento de la normativa de accesibilidad aplicable, las mesas serán adaptadas a U.S.R, por lo que deberán tener una altura libre de 70 cm.

Ubicación. Se deberán suministrar y colocar totalmente terminadas en:

Aula 2B	20
Aula 3B	24
Aula 4B	20
	<hr/>
	64 ud

1.6. MESA CON ALA Y CAJONERA.

Mesa para Despachos, de dimensiones 1.600 mm de largo por 800 mm de ancho y 730 mm de alto.

Estructura de perfil de acero decapado y laminado de 1,5 mm de espesor, en color y acabados a elegir según muestras. Formadas por 4 largueros unidos entre sí por piezas de aluminio inyectado con recubrimiento epoxi aluminizado o similar. Patas igualmente de decapado y laminado de 1,5 mm de espesor, con niveladores de ABS (acrilonitrilo butadieno estireno) inyectado con recubrimiento y solera antideslizante.

La superficie de la mesa con recubrimiento melamínico sobre tablero aglomerado de 25 mm de grosor, cantos ABS (acrilonitrilo butadieno estireno) de 3 mm de espesor, aplicado con cola termo fusible y redondeado a R=2 mm. En color y acabado a elegir según muestras.

Ala auxiliar para unir del mismo material que la mesa y dimensiones de 960 mm de largo por 500 mm de ancho y 750 mm de alto, bandeja para teclado.

Faldón frontal para las mesas de los Despachos. De 270 mm de alto. En chapa aluminizada con diseño de cuadros perforados.

Y buck de 3 cajones con ruedas, cerradura general con mecanismo oculto y sistema de llave antirotura, posicionamiento de cierre y apertura operativa. En color y acabado a elegir según muestras.

En cumplimiento de la normativa de accesibilidad aplicable, las mesas serán adaptadas a U.S.R, por lo que deberán tener una altura libre de 70 cm.

Ubicación. Se deberán suministrar y colocar totalmente terminadas en:

Conserjería	3
	<hr/>
	3 ud

PLIEGO DE PRESCRIPCIONES TÉCNICAS PARA EL SUMINISTRO DE EQUIPAMIENTO DIVERSO PARA TRES AULAS Y LA CONSERJERÍA DE LA FACULTAT DE CIÈNCIES BIOLÒGIQUES EN LA PLANTA BAJA DEL BLOQUE B.

1.7. ARMARIO MODULAR DESPACHOS 1000X450X2100

Armario modular para los Despachos. Diseño y materiales de fabricación acordes con los espacios en los que estarán ubicados.

De dimensiones, 1000 mm de ancho por 450 mm de profundidad y 2100 mm de altura, incluyendo zócalo.

Los armarios con puertas batientes, dotado de cerradura de alta calidad, estantes en su interior con regulación de altura, (con capacidad para dotar de bastidor metálico extraíble con guías telescópicas para carpetas colgantes Folio o DIN A-4 según petición del usuario).

La estructura de los armarios, costados, tapas, bases y puertas, será de tablero melamínico de 19 mm con canto de PVC de 0,8 mm. En color y acabado a elegir según muestras.

Ubicación. Se deberán suministrar y colocar totalmente terminadas en:

Conserjería	2
	<hr/>
	2 ud

1.8. PIZARRA MURAL BLANCA MATE DE ACERO VITRIFICADO 300X120 CM.

Pizarra vitrificada blanca mate, para su uso como pantalla de proyección.

Superficie magnética de acero vitrificado a 800°C con garantía de por vida.

Rotulable en seco. Con perfil de aluminio anodizado en color plata.

Dotada de repisa de 30 cm para rotuladores.

Medidas de 1.200 mm de altura y 3.000 mm de longitud.

Ubicación. Se deberán suministrar y colocar totalmente terminadas en:

Aula 2B	1
Aula 3B	1
Aula 4B	1
	<hr/>
	3 ud

Valencia, junio de 2017

Luis Javier Juaristi Martínez Sarría
Arquitecto Director de la U.Técnica

Vicente Tarazona Izquierdo
Arqtº. Técnico Subdirector de la U.Técnica

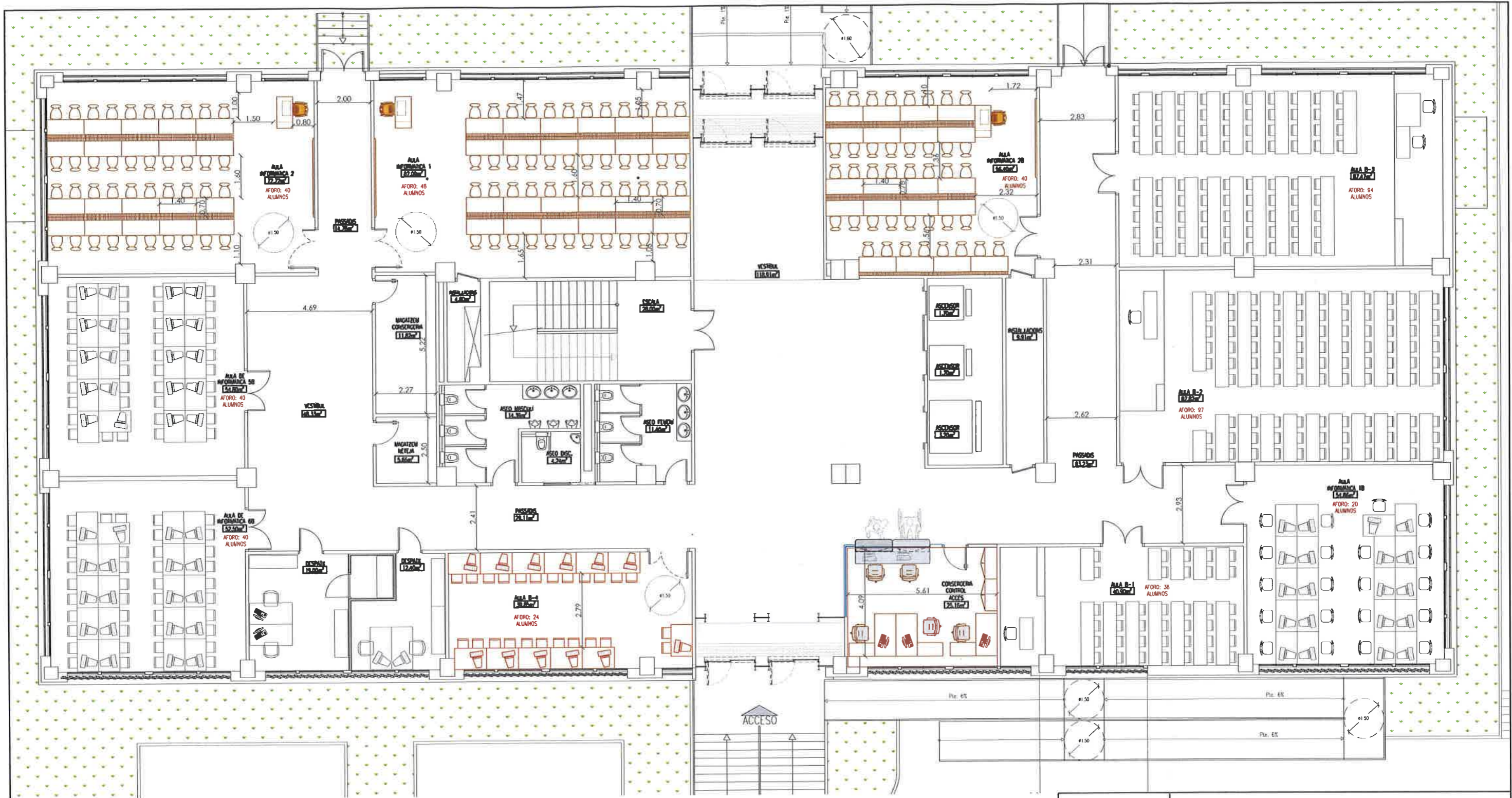
PLIEGO DE PRESCRIPCIONES TÉCNICAS PARA EL SUMINISTRO DE EQUIPAMIENTO DIVERSO PARA TRES AULAS Y LA CONSERJERÍA DE LA FACULTAT DE CIÈNCIES BIOLÒGIQUES EN LA PLANTA BAJA DEL BLOQUE B.

ESTADO DE MEDICIONES

PLANTA BAJA		
Aula 2B		
Mesa para profesor 1200x600x730 mm.	1	ud
Mesa de informática 1400x700(2 puestos) con canaleta cableado	20	ud
Silla operativa tapizada con ruedas	1	ud
Silla básica	40	ud
Pizarra mural de acero vitrificado 3000x1200 mm	1	ud
Aula 3B		
Mesa para profesor 1200x600x730 mm.	1	ud
Mesa de informática 1400x700(2 puestos) con canaleta cableado	24	ud
Silla operativa tapizada con ruedas	1	ud
Silla básica	48	ud
Pizarra mural de acero vitrificado 3000x1200 mm	1	ud
Aula 4B		
Mesa para profesor 1200x600x730 mm.	1	ud
Mesa de informática 1400x700(2 puestos) con canaleta cableado	20	ud
Silla operativa tapizada con ruedas	1	ud
Silla básica	40	ud
Pizarra mural de acero vitrificado 3000x1200 mm	1	ud
Conserjería		
Mesa despachos + ala + cajonera	3,00	ud
Silla de trabajo con ruedas para despachos.	5,00	ud
Armario modular 1000x450x2100 mm + cerradura	2,00	ud

**PLIEGO DE PRESCRIPCIONES TÉCNICAS PARA EL SUMINISTRO DE EQUIPAMIENTO DIVERSO PARA
TRES AULAS Y LA CONSERJERÍA DE LA FACULTAT DE CIÈNCIES BIOLÒGIQUES EN LA PLANTA BAJA
DEL BLOQUE B.**

DOCUMENTACIÓN GRÁFICA – PLANOS.



 UNIVERSITAT DE VALÈNCIA Unitat Tècnica		SUMINISTRO DE EQUIPAMIENTO DIVERSO PARA TRES AULAS Y LA CONSERJERÍA DE DE LA FACULTAT DE CIÈNCIES BIOLÒGQUES EN LA PLANTA BAJA DEL BLOQUE B	
		Referencia: 1965-SU	
Plànol		Full	
LOTE ÚNICO: EQUIPAMIENTO VARIO PLANTA BAJA		1.1	
Situació		Propietari	Data
CAMPUS DE BURJASSOT		UNIVERSITAT DE VALÈNCIA	JUNIO 2017
L'Arquitecte Director Unitat Tècnica		L'Arquitecte Tècnic Sub-Director Unitat Tècnica	Escala
Luis Javier Juaristi Martínez de Sarría		Vicente Tarazona Izquierdo	1:100