



LA GESTIÓN Y APROVECHAMIENTO DEL AGUA EN LA PROVINCIA DE ALMERÍA: RECURSOS DISPONIBLES, GESTIÓN INTEGRAL, DEMANDA; TIPOS DE USOS. OPORTUNIDADES E IMPACTOS

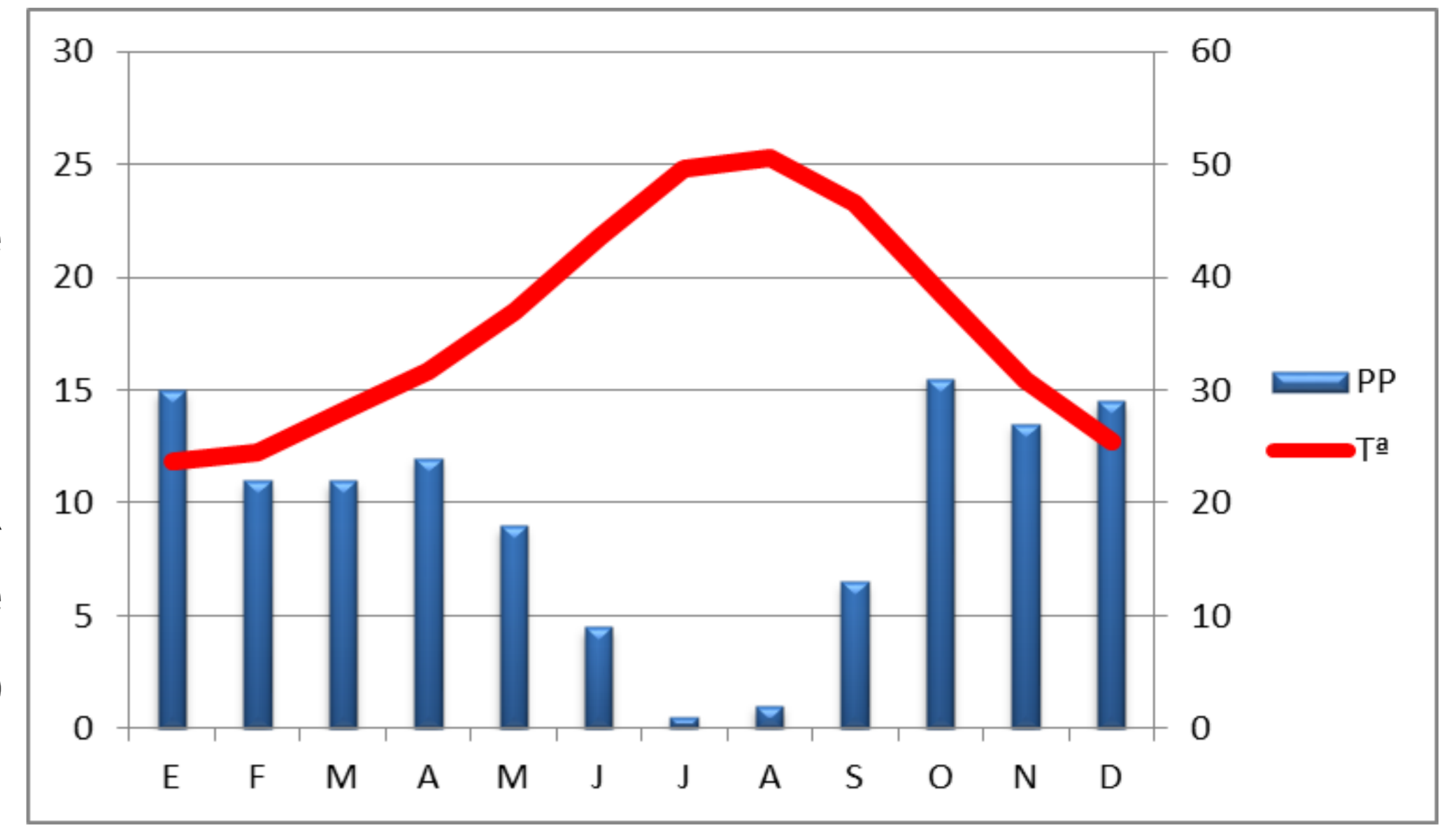


ARJONA P. BELLES S.

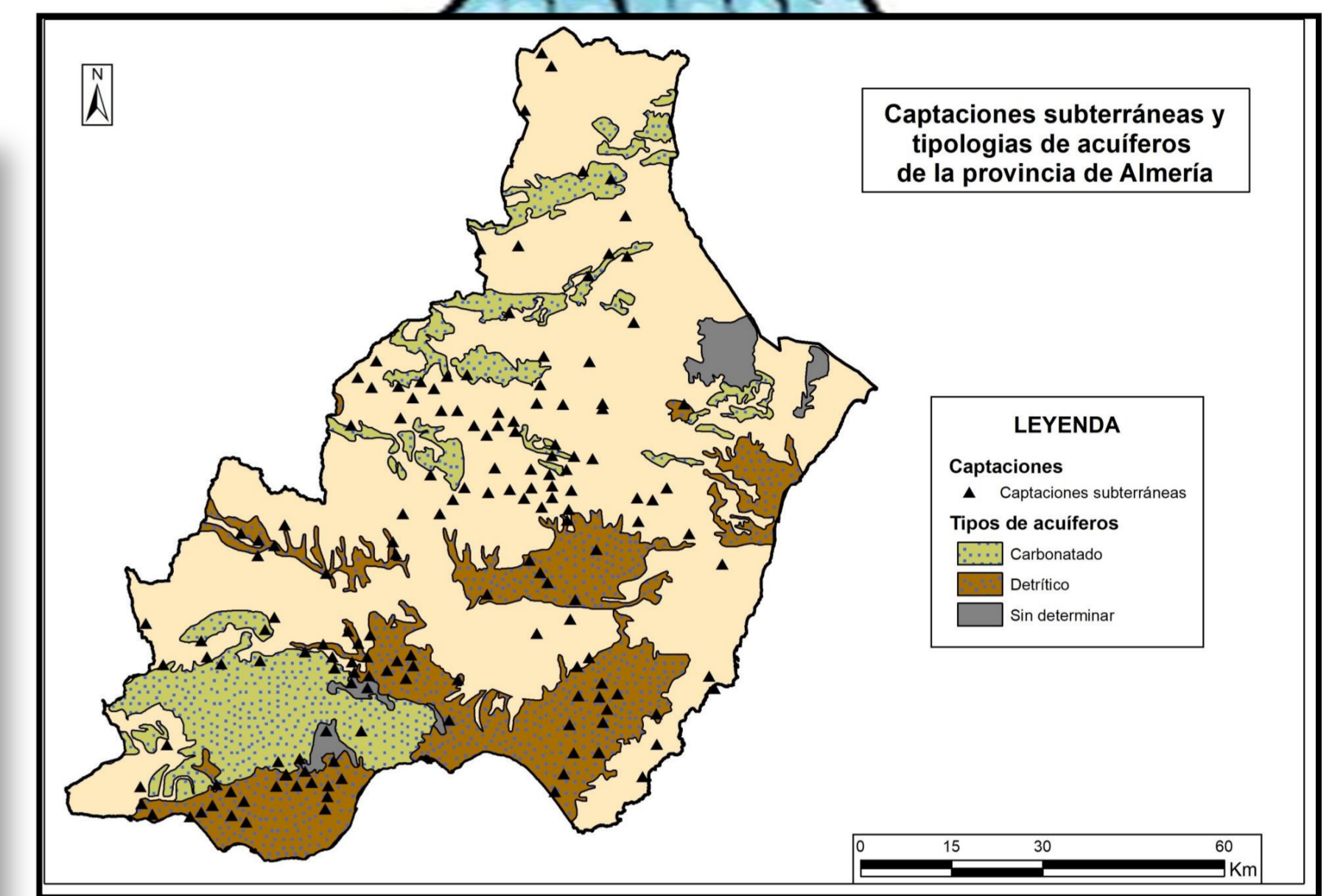
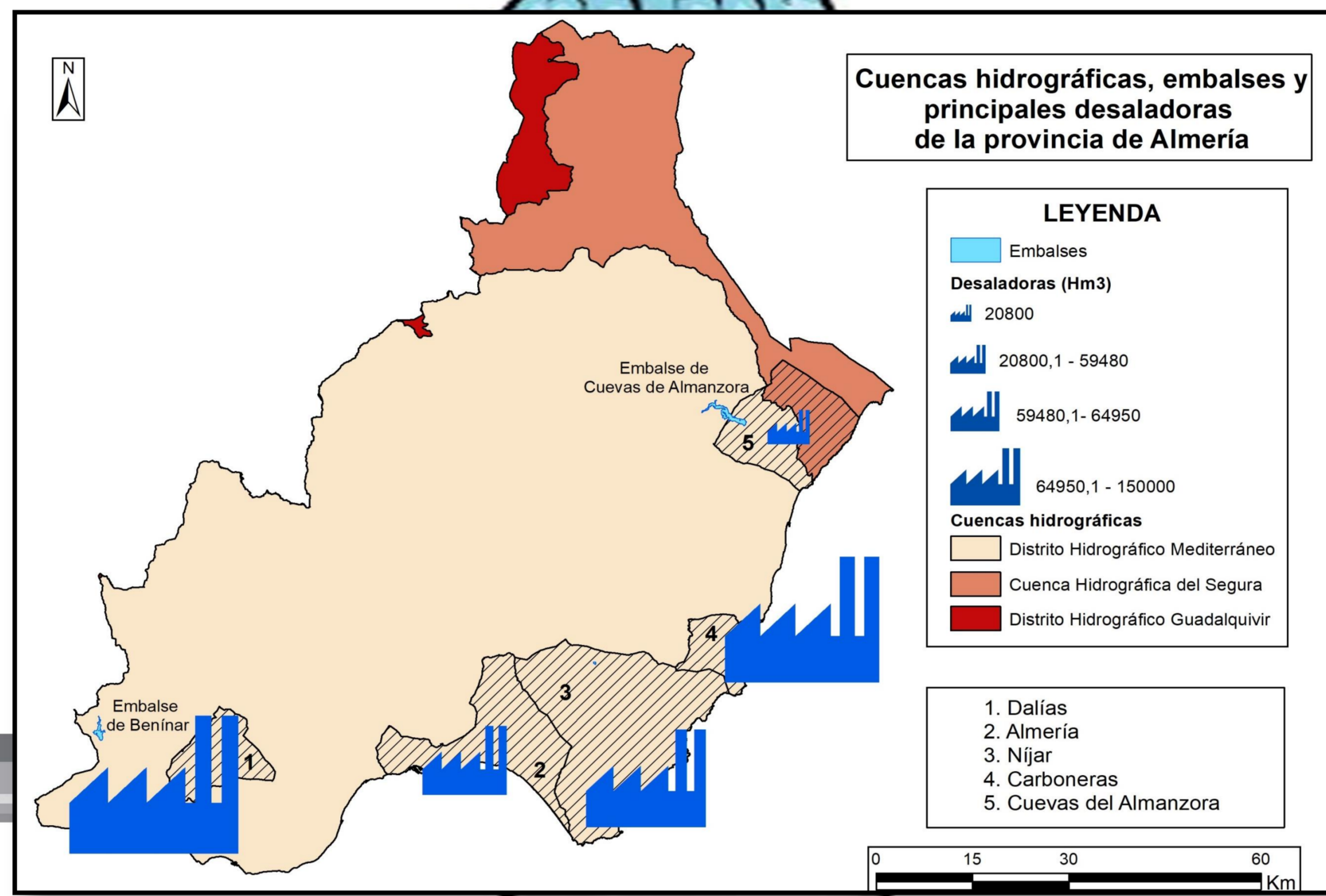
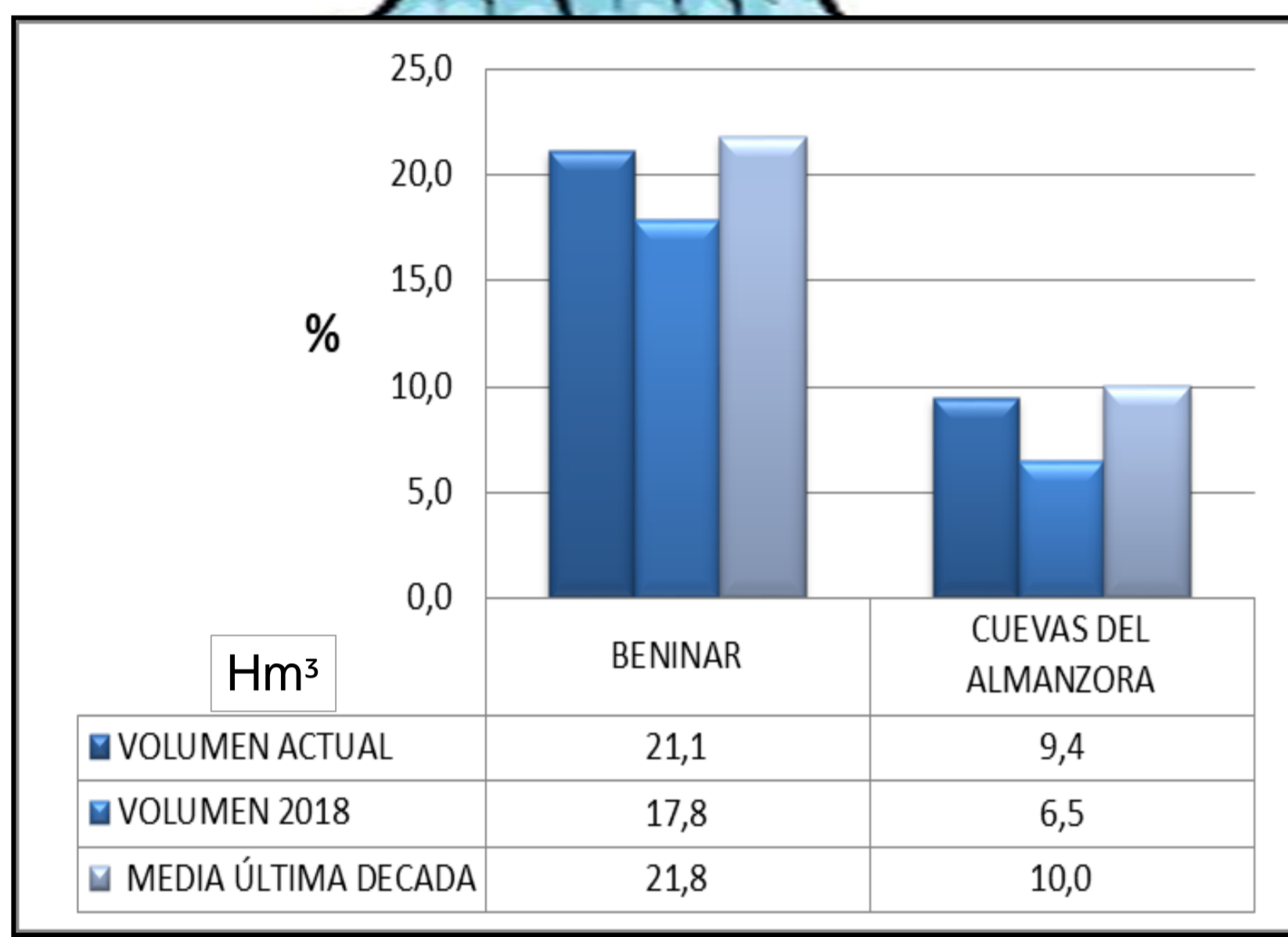
Universidad de Valencia . Departamento de Geografía.

La provincia de Almería está localizada en el sureste de la Península Ibérica. Aunque se trata de una provincia litoral sus precipitaciones son mínimas, alrededor de los **200mm anuales**, encuadrándose en un clima **Bsk**, de características subtropicales secas o semi-árido cálido.

Pese a esto, y con unos períodos de sequía muy acentuados, la provincia ha sido capaz de desarrollar, bajo un proceso de resiliencia, dos vías de crecimiento económico: la agricultura bajo plástico y el turismo de sol y playa, lo que implica que la presión sobre los recursos hídricos sea extrema.



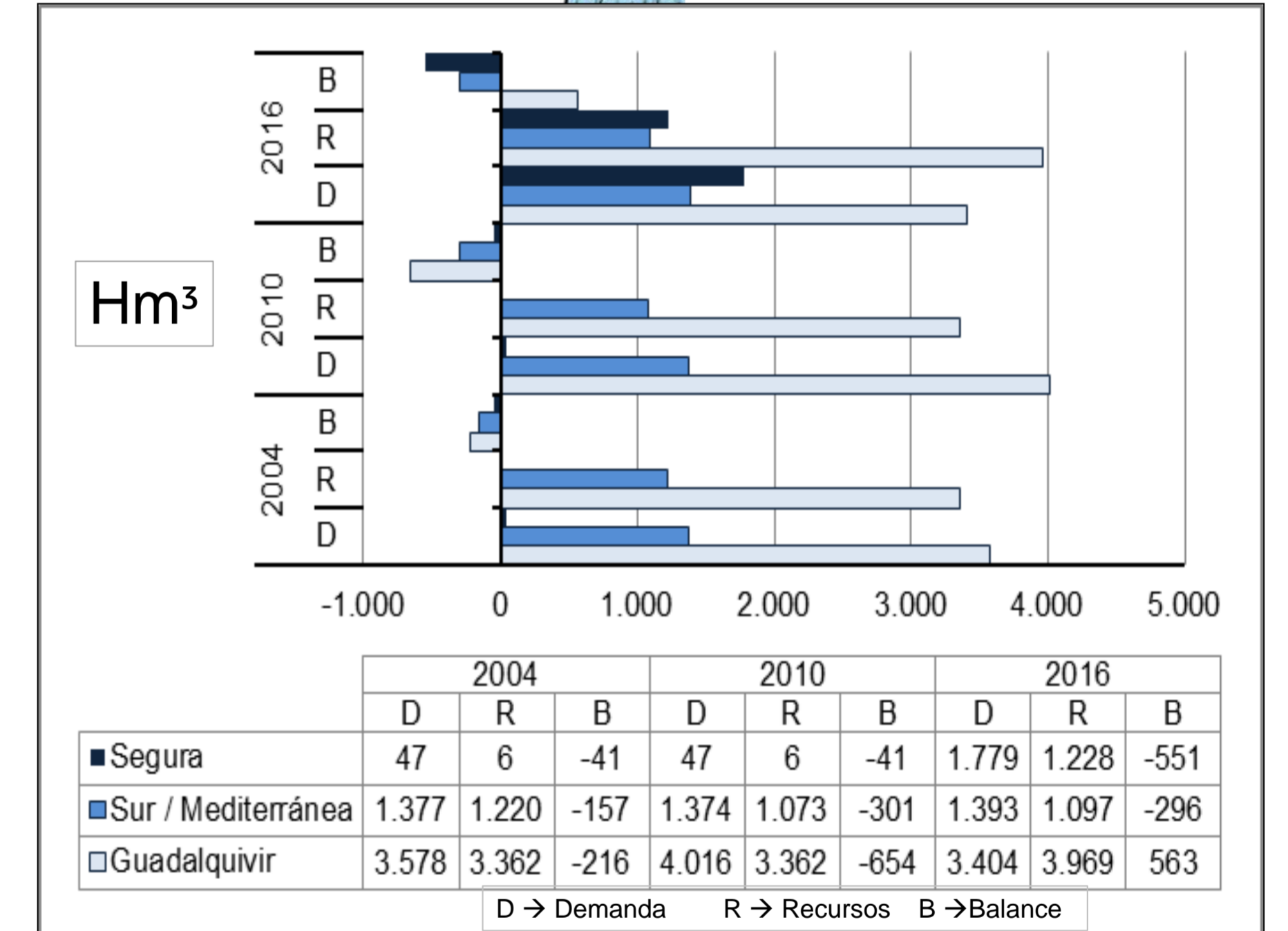
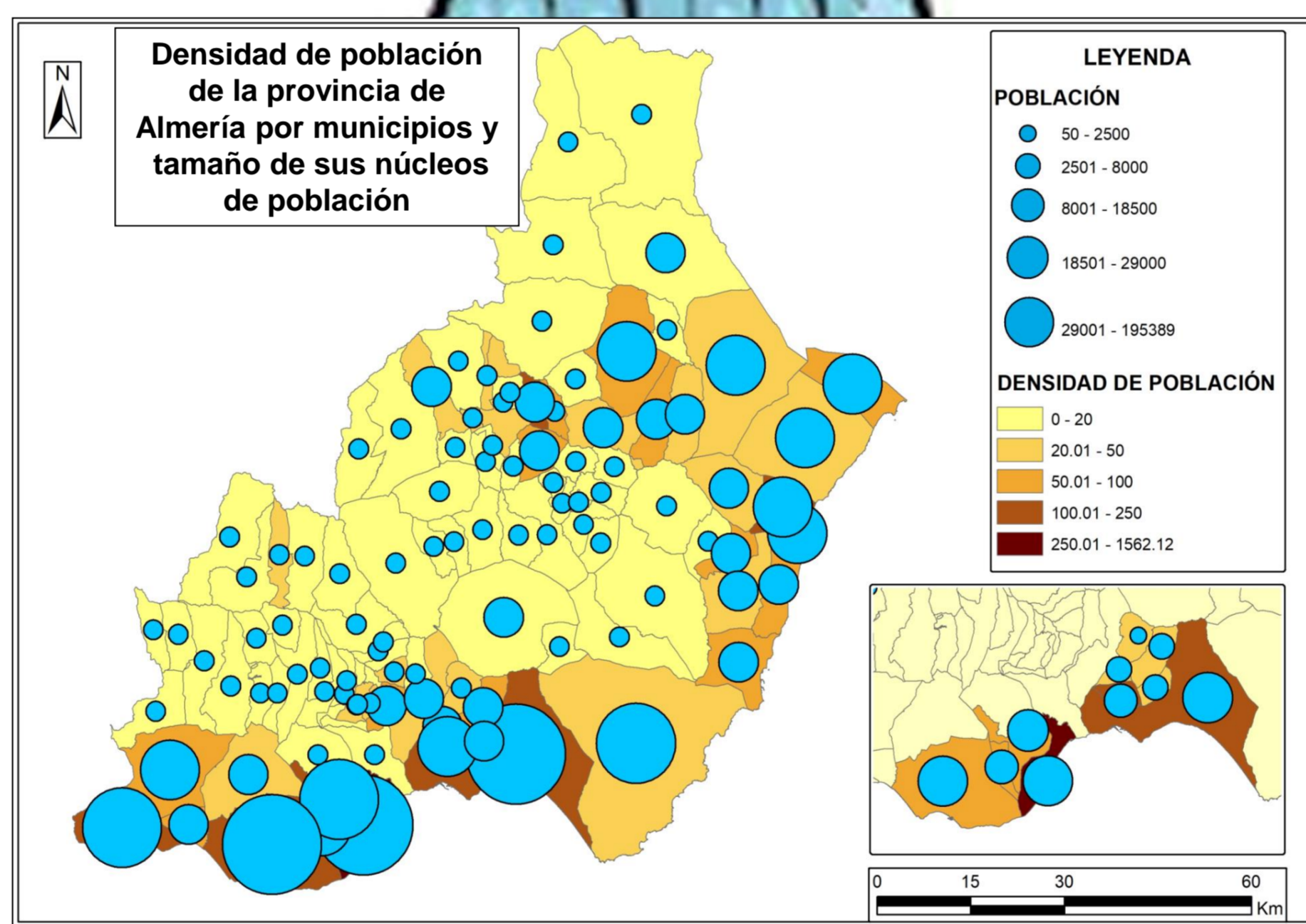
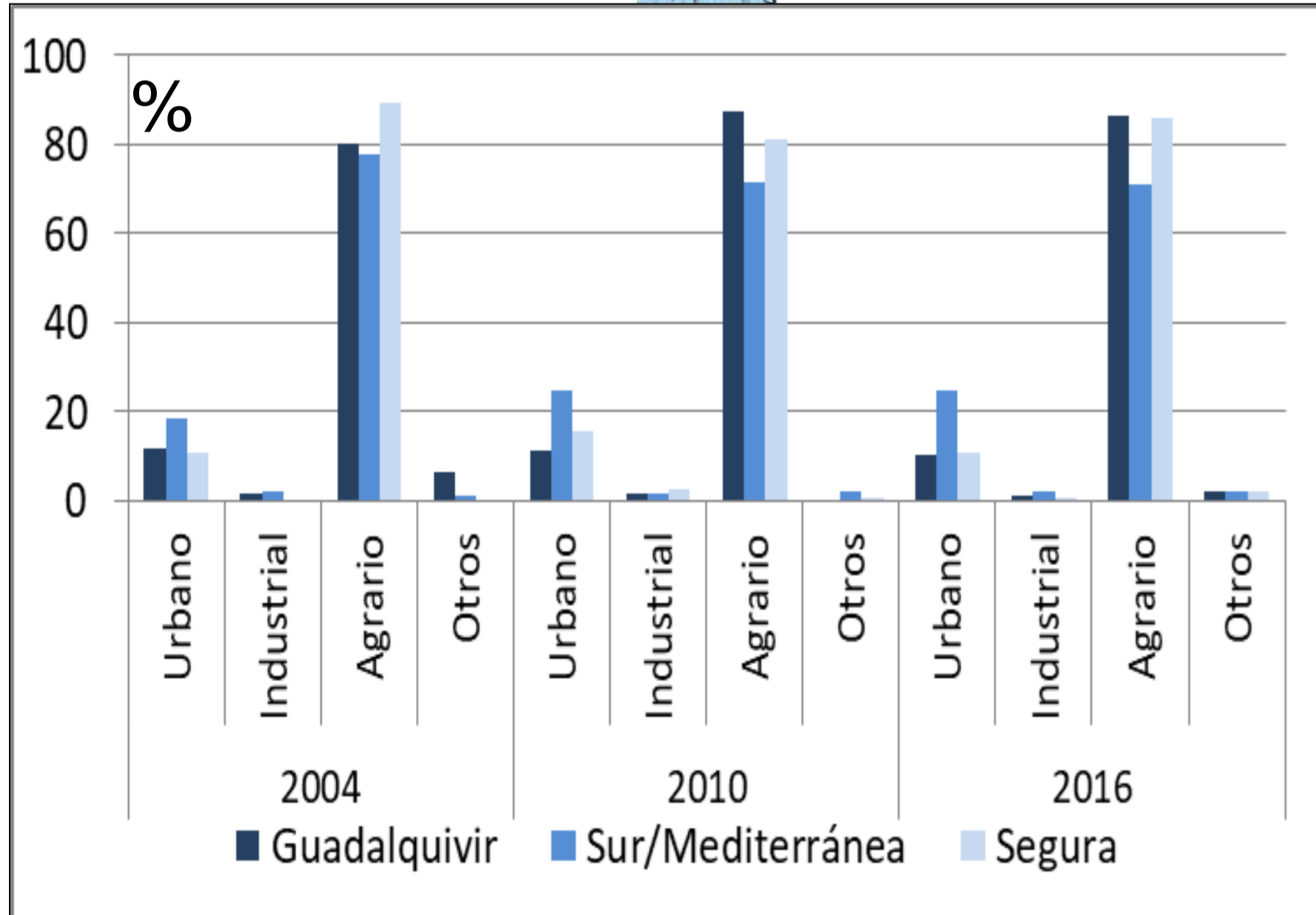
RECURSOS DISPONIBLES



GESTIÓN INTEGRAL

GESTIÓN INTEGRAL

DEMANDA



GESTIÓN INTEGRAL

	2005		2012		2017	
	Zona litoral	Zona continental	Zona litoral	Zona continental	Zona litoral	Zona continental
Nº de EDAR	20	97	10	125	11	151
Nº de población con EDAR	235.820	148.633	361.641	207.689	352.624	235.216
Nº población sin EDAR	227.862		134.889		118.832	
Nº total población	612.315		704.219		706.672	

AMENAZAS

- Crecimiento sustentado en el actual modelo de desarrollo
- Creciente competencia internacional en sus sectores locomotora
- Cambio climático

FORTALEZAS

- Resiliencia productiva y de abastecimiento humano frente a la aridez
- Elevado aprovechamiento y rentabilidad
- Gran nivel de reutilización de los recursos

DAFO: Recursos hídricos en la provincia de Almería

DEBILIDADES

- Escasez y demanda hídrica creciente
- Sobreexplotación de todos recursos hídricos
- Falta de concienciación con la escasez hídrica

OPORTUNIDADES

- Trasvases y construcción de desaladoras
- Aumento de la reutilización de las aguas residuales
- Elevada rentabilidad de las inversiones

SOLUCIONES

- Fomento del I+D+i en la eficiencia de la utilización de los recursos hídricos
- Fomento de distintivos de calidad: diferenciación productiva y turística
- Desarrollo de un plan provincial de turismo sostenible
- Fomento de cultivos tropicales cuyas necesidades hídricas sean mínimas
- Implementación del *green computing* como adaptación al cambio climático
- Concienciación ciudadana respecto al problema estructural de escasez hídrica
- Transición hacia unos sectores económicos adaptados al contexto hídrico
- Evitar aglomeraciones urbanas: potenciar el crecimiento demográfico de las ciudades medias y municipios rurales

BIBLIOGRAFÍA Y FUENTES UTILIZADAS

- CEDEX. (18 de Abril de 2019). Hispagua: Desalación. Obtenido de <http://hispagua.cedex.es/nodo/61332>
- Consejería de Medioambiente y Ordenación del Territorio. (10 de Abril de 2019). Visor de estadísticas Medioambientales de Andalucía. Obtenido de <http://www.juntadeandalucia.es/medioambiente/vevm/72-Menu/Sei>
- INE. (22 de Abril de 2019). Desagregación de los volúmenes de agua captados y usados. Obtenido de <https://www.ine.es/jaxi/tabla.do?type=pcaxis&path=/t26/p067/p0510/&file=03002.px>
- INE. (19 de Abril de 2019). Estadística sobre el suministro y saneamiento del agua. Serie 2000-2016. Obtenido de <https://www.ine.es/jaxi/tabla.do?type=pcaxis&path=/t26/p067/p011/serie/0/&file=01001.px>
- INE. (13 de Abril de 2019). Resultados nacionales, por comunidad autónoma y provincias. Censo agrario 1999. Obtenido de https://www.ine.es/jaxi/tabla.do?type=pcaxis&path=/t01/p042/ccaa_prov/0/&file=010903.px
- Instituto de Estadística de Andalucía. (14 de Abril de 2019). Datos Espaciales de Referencia de Andalucía. Obtenido de <https://www.juntadeandalucia.es/institutoestadisticaycartografia/DERA/>
- MAPAMA. (15 de Abril de 2019). Sistema Integrado de Información del Agua: Descargas. Obtenido de <https://servicio.mapama.gob.es/sia/visualizacion/descargas/mapas.jsp>