

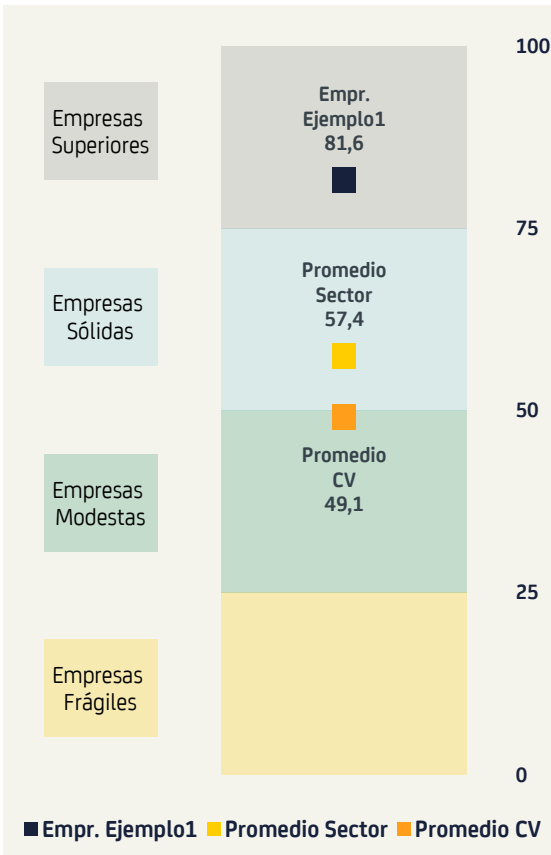
INFORME DE COMPETITIVIDAD EMPRESARIAL

1. Datos de la empresa

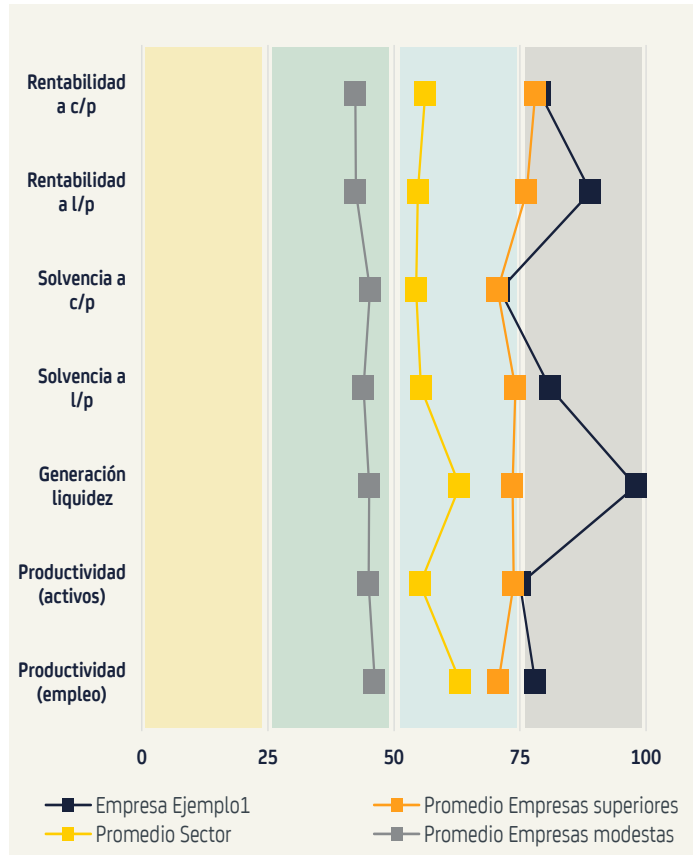
Empresa	Empresa Ejemplo1
CIF empresa	A46xxxxxxx
Actividad principal (indicar sector a 4 dígitos de la CNAE)	Sector 20. Industria química
Porcentaje de la facturación de la empresa dedicada a la actividad principal	xx%

2. Resultados

Posición en el ranking de competitividad



Perfil competitivo



3. Análisis de situación de la empresa

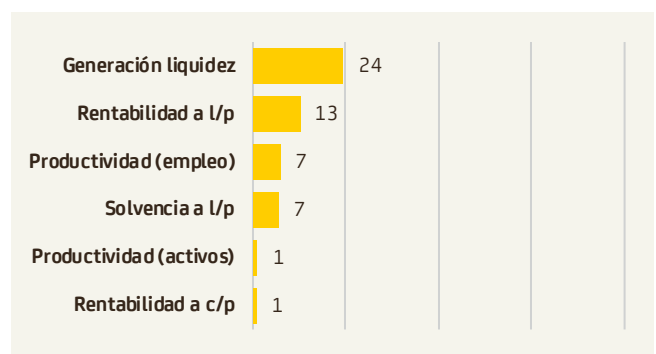
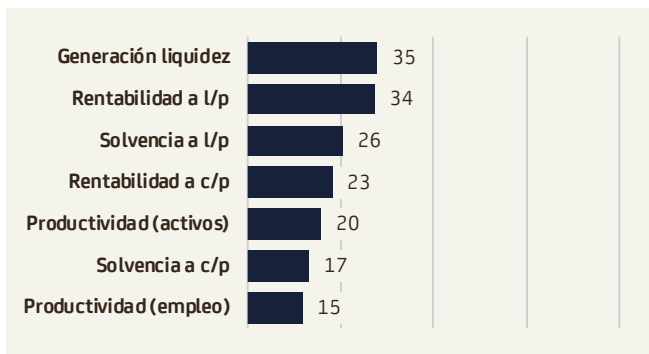
La Empresa Ejemplo 1 está clasificada dentro de las empresas superiores con un percentil de competitividad de 81,6 puntos, por encima de la media de su sector y por encima de la media de empresas de la Comunitat Valenciana.

ASPECTOS POSITIVOS

En este apartado se identifican los indicadores de la empresa que están por encima del promedio del promedio del sector y del promedio de las empresas superiores.

Diferencias de posición en el ranking de competitividad

- Aspectos por los que está por encima de la media del sector
- Aspectos por los que está por encima de la media de las empresas superiores



ASPECTOS A MEJORAR

En este apartado se identifican los indicadores de la empresa que están por debajo del promedio del promedio del sector y del promedio de las empresas modestas.

Diferencias de posición en el ranking de competitividad

- Aspectos por los que está por debajo de la media del sector
No existen.
- Aspectos por los que está por debajo de la media de las empresas modestas
No existen.



4. Metodología

La muestra de empresas utilizada para este informe procede de las bases de datos AMADEUS y SABI (Bureau van Dijk). Estas bases de datos contienen datos históricos de las Cuentas Anuales depositadas en los Registros Mercantiles, además del sector de actividad de la empresa, el estado, la forma jurídica, etc.

Los estados financieros analizados corresponden a los ejercicios 2014-2015. Los resultados del análisis a partir de estos datos, y las conclusiones derivadas, han de matizarse teniendo en cuenta el alcance y calidad de los datos de partida, y que aun siendo una muestra lo más representativa posible de la realidad, existen sesgos que pueden afectar al análisis.

5. Directorio de indicadores

Los indicadores utilizados para calcular la posición en el ranking de competitividad son los siguientes:

1. Rentabilidad a corto plazo: Resultados antes de impuestos/Activo total.
2. Rentabilidad a largo plazo: Reservas/Activo total.
3. Solvencia a corto plazo: (Activo circulante - Pasivo circulante)/Activo total.
4. Solvencia a largo plazo: Fondos propios/Pasivo exigible total.
5. Capacidad de generar liquidez: (Resultado del ejercicio + Depreciación)/Activo total.
6. Productividad (activos): EBIT/Activo total.
7. Productividad (empleo): Valor Añadido/Empleo.

6. Advertencias

Informe generado a partir de la información depositada en el Registro Mercantil. La inexactitud de algún dato puede alterar los resultados mostrados en este análisis. La empresa debe comprobar si existen discrepancias con la información que figura en sus registros propios.

7. Contacto

Para más información: info@observatoriogece.es