

II ENCUENTRO EMPRESAS — ESTUDIANTES

FACULTAD DE CIENCIAS MATEMÁTICAS

7 de mayo 2026

II ENCUENTRO EMPRESAS — ESTUDIANTES

PROGRAMA

- 13:00 h. Recepción de asistentes.
- 13:05 h. Inauguración.
- Adina Iftimi, Coordinadora de Prácticas Externas de la Facultad de Ciencias Matemáticas.
 - María Teresa León Mendoza, Vicedecana de la Facultad de Ciencias Matemáticas.
- 13:15 h. Presentaciones de las empresas.
- Auren Consultores
 - Bayer
 - Matil
 - Nextbit
 - NTT Data
 - Quibim
- 14:15 h. Espacio de diálogo con el estudiantado.
- 14:30 h. Clausura.

II ENCUENTRO EMPRESAS — ESTUDIANTES

FACULTAD DE CIENCIAS MATEMÁTICAS

María Teresa León Mendoza

Vicedecana de la Facultad de Ciencias Matemáticas

II ENCUENTRO EMPRESAS — ESTUDIANTES

FACULTAD DE CIENCIAS MATEMÁTICAS

Vanesa Cárcel y Anabel Pérez
Auren Consultores

auren

Auren lleva más de 25 años siendo la primera firma multidisciplinar española de servicios profesionales con presencia nacional e internacional con una filosofía basada en el cuidado de equipos y de clientes de cualquier tamaño, de una manera proactiva, comprometida, cercana y a tu medida.

Nos enfocamos en crear valor y contribuir al desarrollo sostenible de la sociedad, las organizaciones y los ciudadanos.

Trabajamos estrechamente con nuestros clientes y estamos comprometidos con ellos ofreciendo servicios de calidad en auditoría, legal, consultoría y corporate.



Nuestras divisiones:

Auren Legal ofrece **servicios integrales en derecho de los negocios con un enfoque multidisciplinar y visión 360°**. Contamos con equipos de abogados y economistas expertos, comprometidos con la toma de decisiones estratégicas de nuestros clientes. Nuestra presencia internacional y red de oficinas garantiza soluciones globales y cercanas.

LEGAL



AUDITORÍA



En Auren, con más de 25 años de experiencia, ofrecemos **auditoría integral y personalizada**, combinando rigor, experiencia multisectorial y el uso de nuevas tecnologías. Cumplimos con los máximos estándares de calidad, garantizando transparencia, confianza y la toma de decisiones óptimas para minimizar riesgos.

En Auren ofrecemos soluciones adaptadas a los retos del mercado, la normativa y las tendencias, con un enfoque integral y multidisciplinar. **Acompañamos a las empresas en la transformación digital, la gestión de personas, la sostenibilidad y la optimización operativa**, asegurando resultados efectivos y duraderos.

CONSULTORÍA



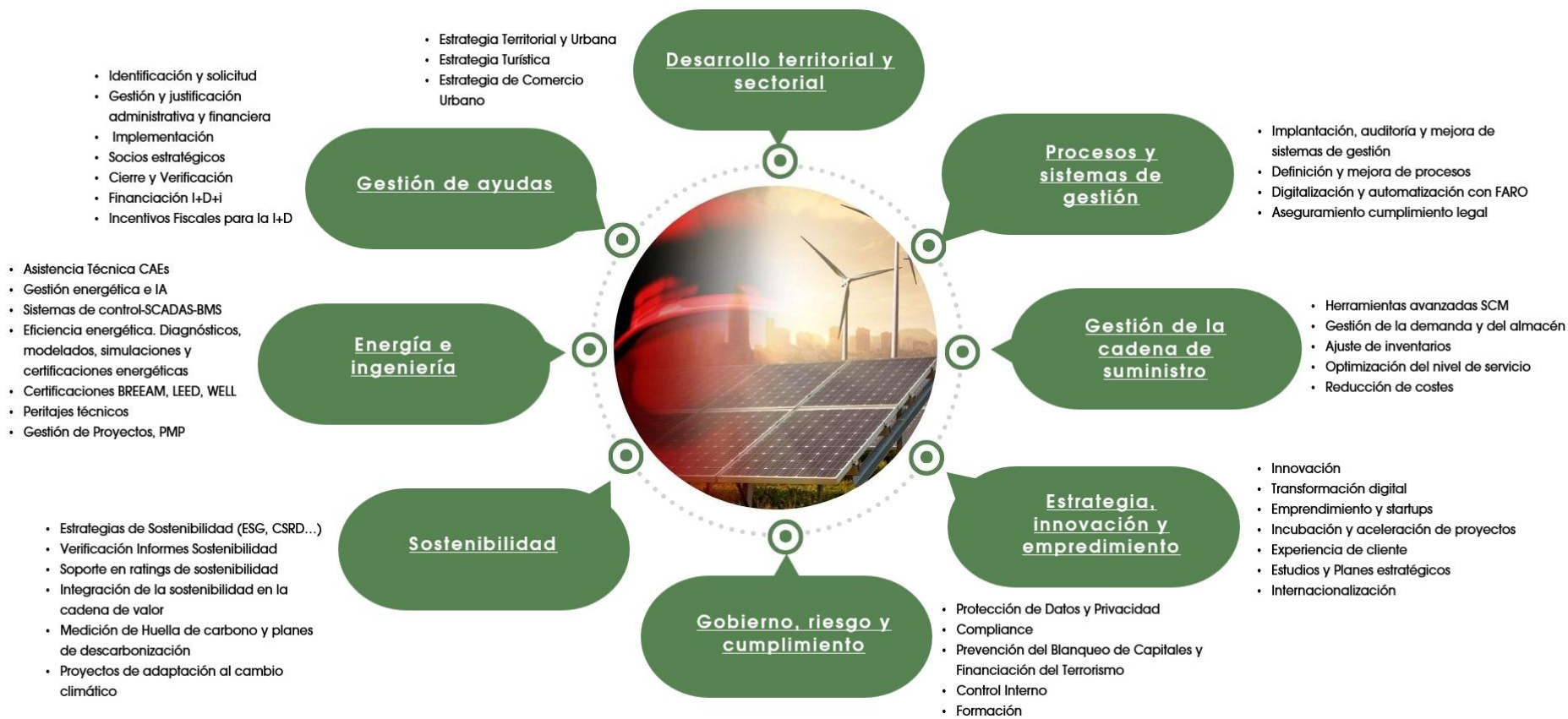
Estrategia y Procesos
Personas
Tecnología

Con **más de 200 operaciones cerradas con éxito**, en Auren Corporate, ofrecemos asesoramiento especializado en fusiones, adquisiciones y financiación. Acompañamos a nuestros clientes durante todo el proceso, coordinando aspectos financieros, legales, fiscales y laborales. Nos enfocamos especialmente en empresas del Middle Market de cualquier sector a nivel nacional e internacional.

CORPORATE



Dentro de consultoría, en el área de estrategia y procesos



auren



Hacemos proyectos de:

OPTIMIZACIÓN DE PROCESOS Y MEJORA CONTINUA

Nuestro equipo especializado estudia a fondo tus procesos para identificar áreas de mejora, optimizando los flujos operativos y aumentando la **eficacia y eficiencia** de tu negocio.

Con un **diagnóstico rápido y preciso**, diseñamos procedimientos que aportan valor, eliminan ineficiencias y resuelven los "puntos de dolor" operativos que frenan tu rendimiento.

Aplicamos **estrategias de optimización** basadas en revisión constante de operaciones, reducción de costes de oportunidad y racionalización de recursos. Un enfoque integral que impulsa la competitividad de tu empresa.



auren

Hacemos proyectos de:



GESTIÓN DE CADENA DE SUMINISTRO

Conocer el comportamiento de los clientes, gestionar la demanda, reducir los inventarios y mejorar el nivel de servicio son elementos críticos que marcan la diferencia en una empresa.

Contamos con una dilatada experiencia en **rediseñar la SCM** (Supply Chain Management), reducir los costes asociados, mejorar la gestión del almacén, rediseñar el área de compras y aprovisionamiento, y todo ello implantando herramientas avanzadas de gestión SCM. Somos analistas de datos, con ingenieros y matemáticos en plantilla, y tenemos amplia experiencia tanto en el sector fabril como en distribución y retail.

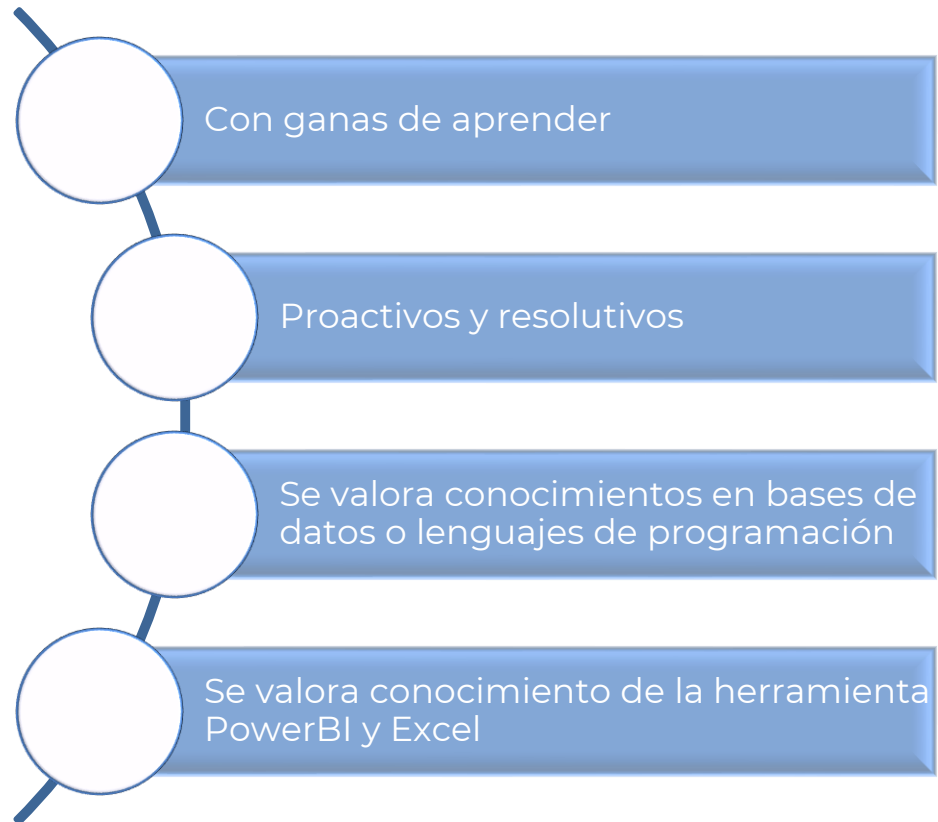
Contamos además con la **Escuela Auren de cadena de suministro**, que este año cumple su 13ª edición. Más de 300 empresas han participado en nuestra Escuela a lo largo de su historia. Se trata de una formación experiencial, en formato taller, con tutorías personalizadas y de amplio foco.



auren



Buscamos a estudiantes



auren



TIPO DE PRÁCTICAS OFERTADAS

- Autopracticum.

DATOS DE CONTACTO

Vanesa Cárcel

Email: vanesa.carcel@auren.es

Teléfono: 661 66 52 24

Anabel Pérez

Email: anabel.perez@auren.es

Teléfono: 628 41 15 73

II ENCUENTRO EMPRESAS — ESTUDIANTES

FACULTAD DE CIENCIAS MATEMÁTICAS

Alfonso Pico Peris
Bayer

Bayer

Pharmaceuticals Research & Development

Bayer es una empresa global de ciencias de la vida enfocada en investigación en salud y el desarrollo de soluciones terapéuticas.

El equipo **Clinical Statistics 3** contribuye a diseño y análisis estadístico de ensayos clínicos para apoyar la toma de decisiones basada en evidencia, la mayor parte de las veces en oncología.



Bayer

Pharmaceuticals Research & Development

- **Auto-organización** y gestión de prioridades y plazos
- **Autonomía** para trabajar de forma autónoma o con supervisión ligera
- **Inglés avanzado** (oral y escrito)
- **Proactividad** y orientación a resultados
- **Atención al detalle** y comunicación clara en entornos colaborativos



Bayer

Pharmaceuticals
Research & Development



¿Prácticas curriculares o extracurriculares?

¿Ofertadas abiertamente o autogestionadas?

Esto está por ver.

Alfonso.picoperis@bayer.com

II ENCUENTRO EMPRESAS — ESTUDIANTES

FACULTAD DE CIENCIAS MATEMÁTICAS

Javier Prieto
Matil



matil

Somos una startup valenciana fundada por tres matemáticos de esta misma facultad que ha sido acelerada en Lanzadera.

Equipo pequeño, ambición grande y un producto que ya mueve miles de operaciones reales todos los días.

La API de procesos administrativos end-to-end

¿Qué hacemos? Eliminamos el trabajo administrativo asociado a la clasificación, extracción, interpretación de datos derivados de fuentes de información desestructurada.

¿Para quién? Para empresas que desarrollan software y cuyos usuarios o ellos mismos todavía incurren en esa labor administrativa.

¿Cómo? Mediante:

1. Infraestructura segura, siempre disponible, y eficiente que hace uso máximo de la IA y permite definir, evaluar y desplegar soluciones de clasificación, extracción e interpretación de fuentes desestructuradas con toda la precisión, facilidad y rapidez que los modelos multimodales permiten.
2. Plataforma con misma experiencia de usuario tanto para los consultores de Matil como para los clientes que quieran desarrollar sobre nuestra infraestructura. Si es bueno para el usuario final, es bueno para nosotros.
3. Una API todo lo fácil de integrar posible.



matil

Buscamos personas con mentalidad emprendedora: ambición, iniciativa, ownership, criterio propio, obsesión por hacer las cosas bien y ganas de tener impacto real desde el primer día.

Tres áreas:

R&D — Investigación aplicada al estado del arte en modelos de IA multimodal (relación entre precisión & velocidad).

Consultor/a técnico/a — DDI (Diseño, Desarrollo e Implementación) técnica de soluciones mediante la infraestructura de Matil (conocimiento necesario de Python).

Consultor/a comercial — Comprensión y Especificación de negocio del flujo administrativo y los edge cases del cliente.



matil

Pràcticas ofertadas

Pràcticas curriculares y extracurriculares (Autopracticum).

DATOS DE CONTACTO

Javier — javier@matil.ai

matil.ai

II ENCUENTRO EMPRESAS — ESTUDIANTES

FACULTAD DE CIENCIAS MATEMÁTICAS

Marc Sanmillan
Nextbit



Quienes somos

Nextbit es una empresa de infraestructura cloud especializada en Inteligencia Artificial (IA). Nextbit es el único proveedor de inferencia de modelos de IA a escala en España, líder en *tokens* procesados (volumen) con años de experiencia.

Qué hacemos

Ofrecemos modelos de IA open-source por API y endpoints dedicados, permitiendo a empresas integrar y escalar modelos de IA avanzados de forma eficiente y segura desde nuestra propia plataforma de inferencia.

A quién servimos

Damos servicio principalmente a clientes en España y la Unión Europea, con residencia de datos en la UE y alineados con los marcos regulatorios europeos. Contamos con data center propio en España (infraestructura + hardware) completando toda la cadena de valor.

<https://www.nextbit256.com/>



En Nextbit buscamos alumnado con una sólida capacidad analítica, interés por la programación y motivación por trabajar en retos vinculados a la inteligencia artificial y la infraestructura tecnológica.

Nos interesan especialmente perfiles con pensamiento lógico, capacidad de aprendizaje, ganas de aplicar las matemáticas a retos reales y de crecer en un sector tecnológico emergente.



La empresa ofrece prácticas curriculares y/o extracurriculares para estudiantes de último año de grado. Se contempla una dedicación mínima de 30 horas semanales y se valorará positivamente la motivación por continuar la trayectoria profesional en Nextbit tras la finalización de las prácticas.

Para más información contactarnos a info@nextbit256.com

II ENCUENTRO EMPRESAS — ESTUDIANTES

FACULTAD DE CIENCIAS MATEMÁTICAS

Lorena Duran Rubio
NTT Data

Presencia global

+150

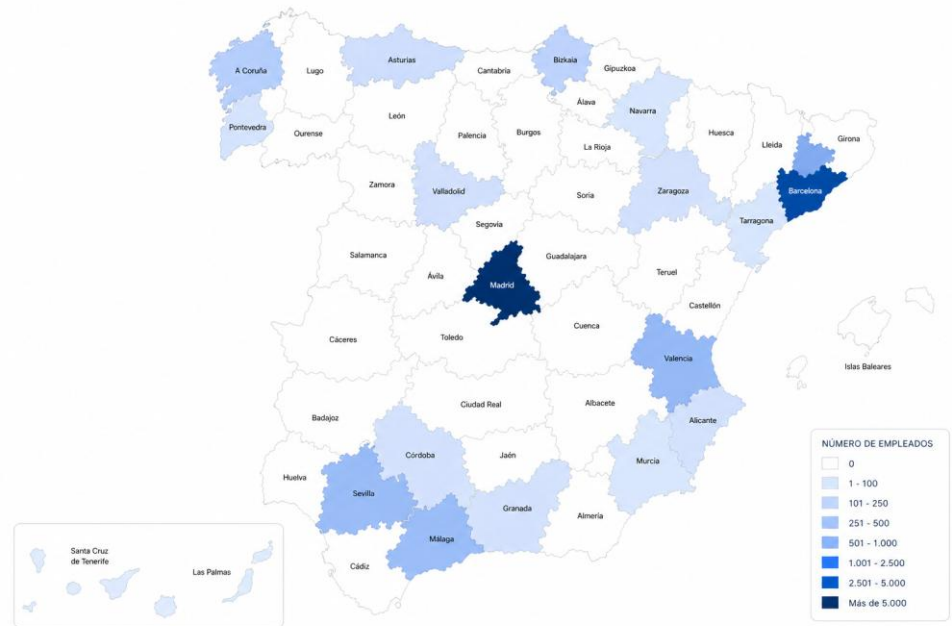
Años de historia

Una de las compañías tecnológicas más longevas

330k

Empleados globales

Talento distribuido en más de 50 países



En España

+20k

Profesionales

En toda España

+3.300

Nuevas contrataciones

Solo en el último año

Oferta de servicios

Desde la consultoría estratégica hasta la infraestructura crítica, cubrimos todo el ciclo de vida tecnológico de nuestros clientes.



Infraestructura IT

Diseño, despliegue y gestión de entornos tecnológicos robustos y escalables



Arquitectura de sistemas

Soluciones técnicas adaptadas a las necesidades específicas de cada cliente



Desarrollo de aplicaciones

Software a medida, desde el análisis hasta el despliegue en producción



Ciberseguridad

Protección integral de activos digitales frente a amenazas emergentes



IA, datos y analítica

Inteligencia artificial, ingeniería de datos y visualización para la toma de decisiones

IA, Datos y Analítica: qué hacemos y en qué proyectos trabajamos

Nuestras capacidades

→ **Estrategia y gobierno**

¿Cómo aprovechar datos e IA de forma segura y eficiente?

→ **Arquitectura**

Selección e integración de tecnologías y plataformas en sistemas existentes

→ **Ingeniería de datos**

Extracción, transformación y almacenamiento de datos a escala

→ **Ingeniería de IA**

ML, computer vision e IA generativa aplicada a retos reales

→ **Visualización**

Cuadros de mando avanzados para una mejor toma de decisiones

IA, Datos y Analítica: qué hacemos y en qué proyectos trabajamos

Sectores

Banca y finanzas

CaixaBank · Santander · BBVA

Seguros

Mapfre · Zurich · Allianz

Telecomunicaciones

Telefónica · Vodafone · Orange

Industria

Inditex · Ferrovial · Airbus

Energía


Iberdrola · Naturgy · Repsol

Sector público

Comisión Europea · Naciones Unidas · Gobierno de España

IA, Datos y Analítica: qué hacemos y en qué proyectos trabajamos

Proyectos destacados – Oficina de Valencia

 La oficina de Valencia tiene foco en organismos internacionales con **impacto social positivo**.

Naciones Unidas

Sistema de búsqueda y cribado de voluntarios mediante IA

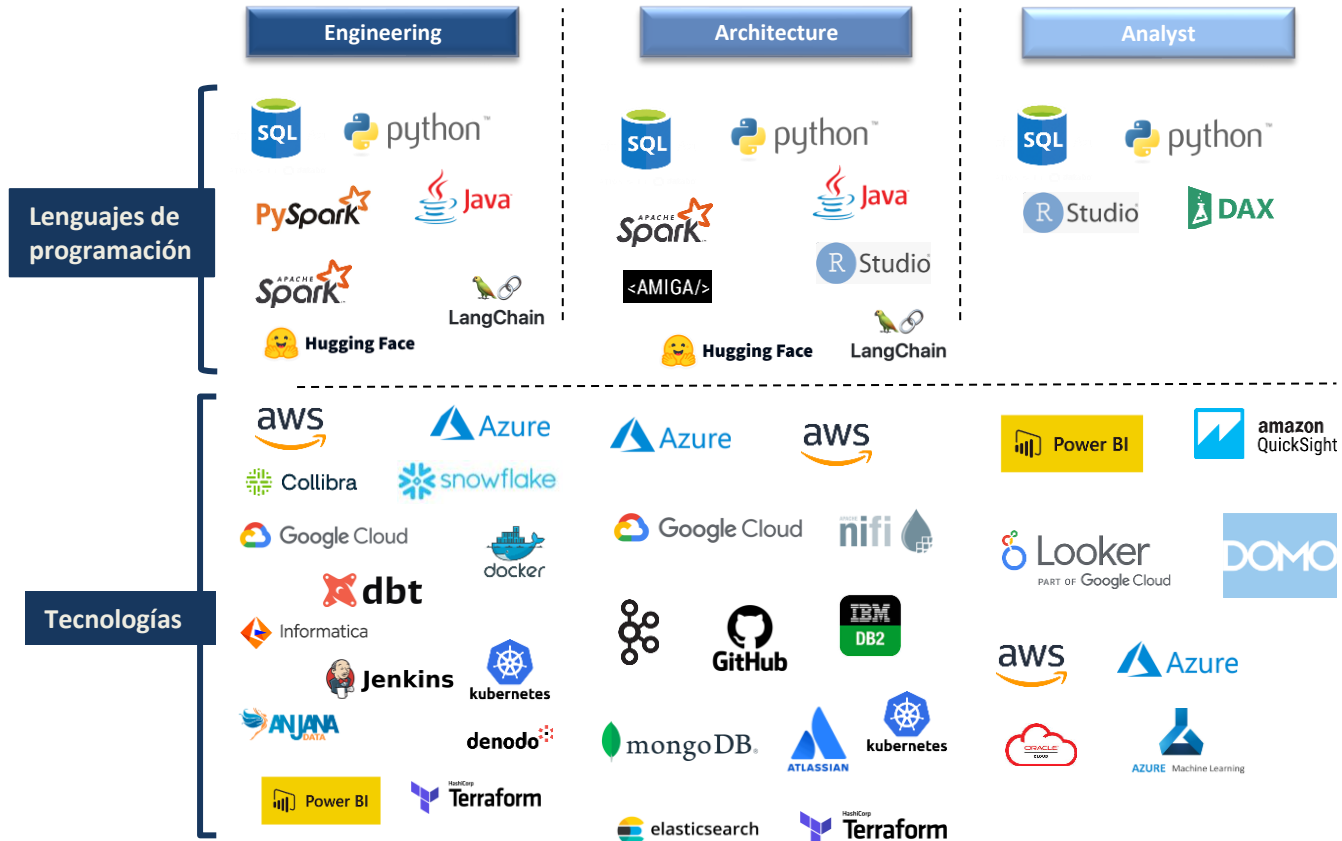
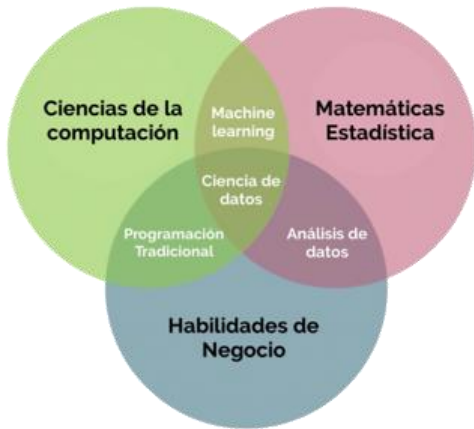
Parlamento Europeo

IA para transcripción y traducción automática de sesiones parlamentarias

Corte Europea de Justicia

Agentes de IA para análisis y consulta de jurisprudencia

Knowledge & Technologies



Con la opción de
Autopracticum podrás hacer
tanto prácticas curriculares
como extracurriculares

¿Te animas?



II ENCUENTRO EMPRESAS — ESTUDIANTES

FACULTAD DE CIENCIAS MATEMÁTICAS

Corina Stefanescu y Ferran Pérez Esteve
Quibim

Potenciando la Medicina de Precisión

El Enfoque de Quibim en Inteligencia Artificial y Técnicas de Imagen

Corina Stefanescu – Talent Acquisition Specialist
Ferran Pérez Esteve – Data Scientist



Quibim - Una manera única de trabajar



¿Quiénes somos?

6	Top-20 empresas farmacéuticas
50+	Estudios clínicos activos
370+	Centros médicos utilizan Quibim
100k+	Datos de pacientes
1000+	Médicos utilizando nuestra plataforma
9	Productos con aprobaciones regulatorias <small>FDA / CE / UKCA</small>
350+	Publicaciones científicas
6	Oficinas <small>Valencia - HQ, Madrid, Barcelona, Cambridge (UK), NY, Dallas (USA)</small>
90+	Empleados



Product ML Engineering

IA aplicada a imagen médica: desde la investigación hasta el producto certificado

Enfoque Dual

Investigación

- Actualización con estado del arte
- Experimentación
- Validación de hipótesis

Desarrollo

Materializar la investigación en un producto funcional.

Productos Certificados

Productos como dispositivos médicos (SaMD), con evidencia clínica y procesos de validación regulatoria.

Cada producto debe cumplir estándares de seguridad y eficacia para uso clínico real.

Perfiles del Equipo

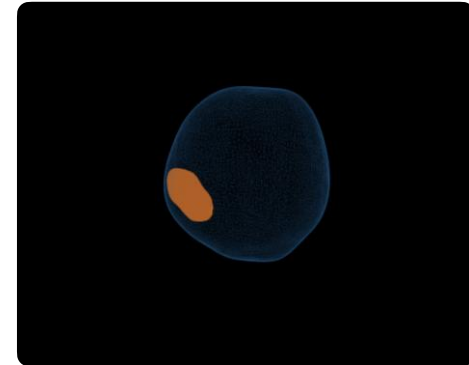
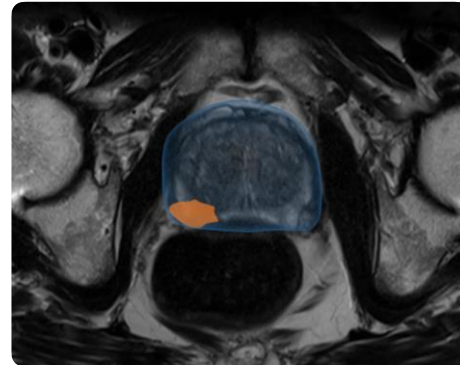
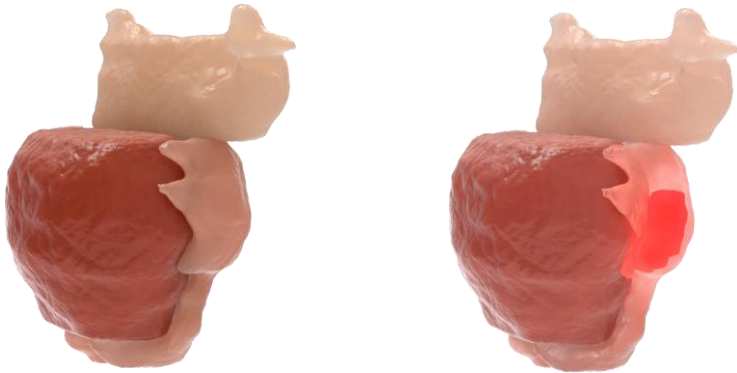
- ML Engineers
- DevOps Engineers
- Software Engineers

Ingeniería , Matemáticas, Física

QP-Prostate[®]

Segmentación 3D de la próstata por zonas

Detección de lesiones con predicción de riesgo



Product ML Engineering – Líneas de investigación

Modelos Fundacionales

Large-scale foundation models preentrenados en millones de imágenes médicas.

Base para fine-tuning en tareas específicas de clasificación, segmentación 3D, reconstrucción.



Transformers 3D CT/MRI

Arquitecturas ViT específicamente adaptadas a volúmenes 3D para imágenes médicas (CT/MRI).

Gen AI

Generación de volúmenes sintéticos

Para fortalecer el entrenamiento en patologías raras o datasets escasos.

Super-resolución 3D

Transformación de adquisiciones de baja resolución en volúmenes de alta fidelidad para mayor detalle anatómico.

Segmentación por Texto

Identificación automática de regiones de interés mediante lenguaje natural (prompt-based segmentation).



¿Qué tipo de alumno buscamos?

Desde su fundación, Quibim se mantuvo coherente con su ambición.

Ambición

Convertir la imagen médica en un catalizador para la medicina de precisión.

Misión

Diseñamos herramientas pioneras que desbloquean los datos de imagen para mejorar los resultados de los pacientes.



Quibim *IMAGINING THE GAME!*
Playbook

<p>[01] Be brave, be a pathfinder</p> <p>We choose to push the boundaries of medical imaging to create a new category in Personalized Medicine rather than remain in our comfort zone in radiology-oriented products.</p>	<p>[02] Embrace uncertainty</p> <p>We navigate uncharted waters. Do not let ambiguity become an excuse for inaction, but rather a source for inspiration.</p>	<p>[03] Change, evolve, adapt</p> <p>We capture biology, we capture change. Embrace this ethos in your actions.</p>
<p>[04] Assume nothing, question more, delve into the roots</p> <p>Every question is an opportunity for new solutions.</p>	<p>[05] Trust people deeply</p> <p>We begin with the assumption that humans are inherently trustworthy unless they prove otherwise.</p>	<p>[06] Forge connections</p> <p>We forge connections and partnerships as powerful as data links. Through shared trust and teamwork, we ascend to greater peaks.</p>
<p>[07] We are doers</p> <p>Every question is an opportunity for new solutions.</p>	<p>[08] Decide</p> <p>We begin with the assumption that humans are inherently trustworthy unless they prove otherwise.</p>	<p>[09] Stay teachable</p> <p>We forge connections and partnerships as powerful as data links. Through shared trust and teamwork, we ascend to greater peaks.</p>
<p>[10] Give first, ask later</p> <p>To receive, be the first to give. With our customers, our peers, our providers, our investors: share first (information, updates, milestones) and demand after.</p>	<p>[11] Passionate for Precision Medicine</p> <p>We envision imaging-based Precision Medicine reaching every individual, every patient.</p>	<p>[12] We come to have fun, we come to play</p> <p>We enjoy what we do, we are energy givers. We stay away from energy takers.</p>

¿Como preparar la entrevista?

Información

Revisa la publicación de la oferta de trabajo para conocer las responsabilidades clave.

Investiga sobre Quibim (sitio web, LinkedIn etc.)

Investigación

Actualízate respecto a los avances y desafíos que enfrenta nuestra industria y asegúrate de entender los requisitos del puesto.

Prepara preguntas.

Expectativas

Entrevista basada en competencias STAR.

Inglés.

Naturalidad.

Datos de contacto:

Plataforma

Ciencias de la vida

Productos ▾

Info Hub

Newsroom

Sobre Nosotros ▾

Carreras

Buscamos personas para transformar la Medicina de Precisión. ¿Quieres mejorar la asistencia sanitaria trabajando en una empresa excepcional?

www.quibim.ai - Talent Pool - peopleandculture@quibim.com

II ENCUENTRO EMPRESAS — ESTUDIANTES

Espacio de diálogo con el estudiantado

- **Vanesa Cárcel y Anabel Pérez** - Auren Consultores
- **Alfonso Pico Peris** - Bayer
- **Javier Prieto** - Matil
- **Marc Sanmillan** - Nextbit
- **Lorena Duran Rubio** - NTT Data
- **Corina Stefanescu y Ferran Pérez Esteve** - Quibim

Encuesta de satisfacci3n

