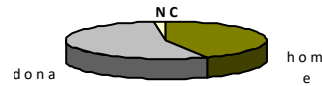
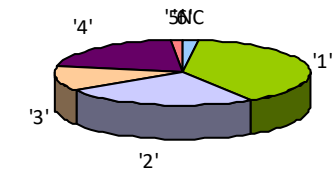


Sexe:		
NC	3	2,03%
Home	64	43,24%
Dona	81	54,73%

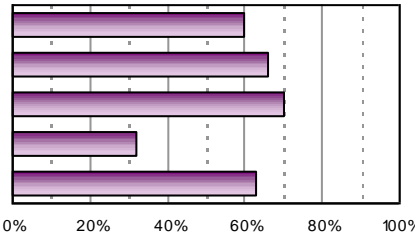


Curs superior matriculat						
NC	1	2	3	4	5	6
3	58	36	19	30	2	0
2,03%	39,19%	24,32%	12,84%	20,27%	1,35%	0,00%



SERVEI D'INFORMACIÓ DE LA SECRETARIA

Mitjans que utilitzes per a informar-te:		
Informació Presencial	89	60,14%
Web	98	66,22%
Secretaria Virtual	104	70,27%
Informació telefònica de la Secretaria	47	31,76%
Correu electrònic	93	62,84%



Han contestat a aquest ítem: 148 % respecte als que han contestat a la pregunta

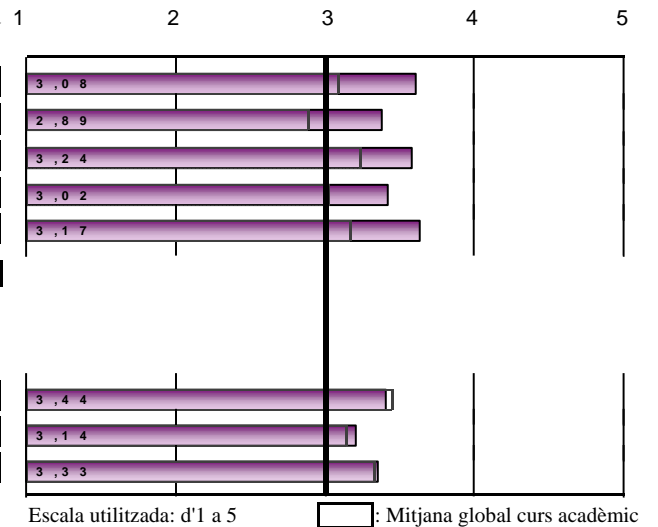
Mitjà preferent		
Informació Presencial	42	28,38%
Web	21	14,19%
Secretaria Virtual	35	23,65%
Informació telefònica de la Secretaria	10	6,76%
Correu electrònic	40	27,03%

INFORMACIÓ PRESENCIAL DE LA SECRETARIA

Frequència d'ús de la Secretaria	Habitualment		A voltes		Molt poc		Frequències de resposta						
	7	7,95%	42	47,73%	39	44,32%	MITJANA	N/C	1	2	3	4	5
1. Crec que els horaris d'atenció al públic són els adequats							3,60	62	3	11	19	37	16
2. El sistema d'organització de l'atenció al públic és satisfactori i còmode							3,38	61	10	13	17	28	19
3. Considere que el temps d'espera és generalment admissible							3,58	60	9	4	21	35	19
4. En general, la informació rebuda a la Secretaria del Centre ha estat suficient							3,43	61	14	9	15	24	25
5. En general, estic satisfet/a amb el tracte personal rebut a la Secretaria del Centre							3,63	61	11	12	9	21	34

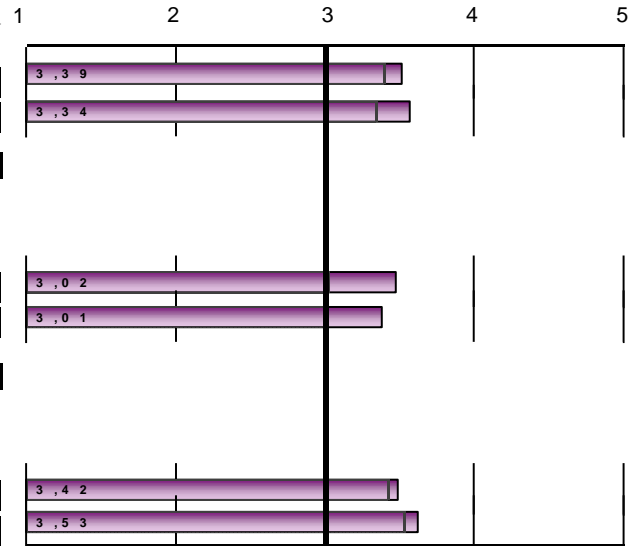
WEB DE LA FACULTAT- ESCOLA

Frequència d'ús de la Web de la Facultat- Escola	Habitualment		A voltes		Molt poc		Frequències de resposta						
	50	52,63%	33	34,74%	12	12,63%	MITJANA	N/C	1	2	3	4	5
6. La pàgina web conté informació suficient i actualitzada							3,40	51	10	9	22	44	12
7. A la pàgina web es troba fàcilment la informació							3,20	50	10	18	24	34	12
8. Estic satisfet o satisfeta amb la web del centre							3,36	51	8	13	26	36	14



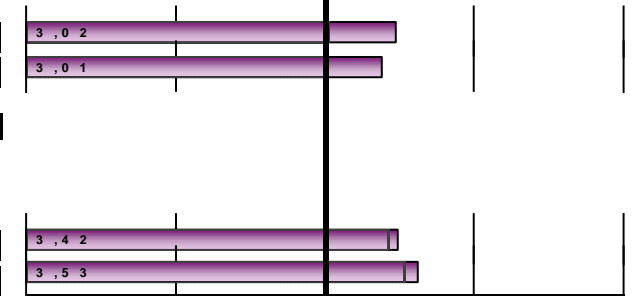
SECRETARIA VIRTUAL

Frequència d'ús de la Secretaria Virtual	Habitualment		A voltes		Molt poc		Frequències de resposta						
	41	39,81%	48	46,60%	14	13,59%	Molt en desacord.....Molt d'acord						
							MITJANA	N/C	1	2	3	4	5
10. La Secretaria Virtual resol adequadament les sol·licituds i és un sistema recomanat							3,52	53	9	6	28	31	21
11. Pense que el temps de resposta es adequat							3,57	54	5	11	24	33	21



INFORMACIÓ TELEFÒNICA DE LA SECRETARIA

Frequència d'ús del servei	Habitualment		A voltes		Molt poc		Frequències de resposta						
	3	6,67%	23	51,11%	19	42,22%	Molt en desacord.....Molt d'acord						
							MITJANA	N/C	1	2	3	4	5
12. Considere que l'atenció rebuda per aquest mitjà és adequada							3,48	102	5	7	7	15	12
13. En general, estic satisfet o satisfeta amb el tracte rebut							3,38	103	8	6	8	7	16



CORREU ELECTRÒNIC

Frequència d'ús del servei	Habitualment		A voltes		Molt poc		Frequències de resposta						
	47	51,65%	27	29,67%	17	18,68%	Molt en desacord.....Molt d'acord						
							MITJANA	N/C	1	2	3	4	5
14. Considere que el temps de resposta és adequat							3,49	59	10	11	18	25	25
15. En general, la informació que he rebut és adequada							3,62	58	9	9	19	23	30

Escala utilitzada: d'1 a 5 : Mitjana global curs acadèmic

PROCEDIMENTS I TRÀMITS

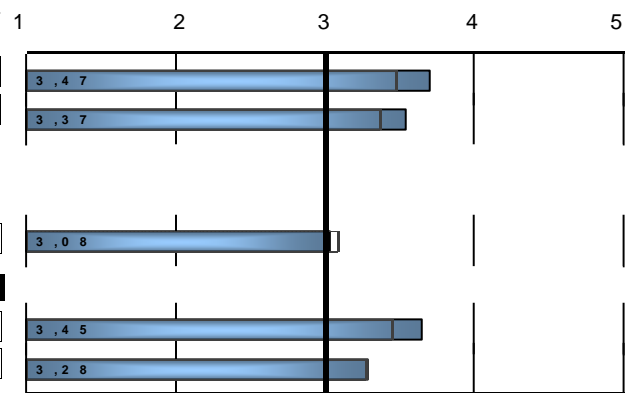
MATRÍCULA

He dut a terme la matrícula assistida a l'aula de matrícula del centre?	Sí		No		Frequències de resposta								
	75	55,97%	59	44,03%	Molt en desacord.....Molt d'acord								
							MITJANA	N/C	1	2	3	4	5
16. L'ajuda del personal durant la matrícula assistida ha estat adequada i suficient							3,7	5	5	8	15	17	25
17. Les meues consultes o gestions relacionades amb la matrícula han estat resoltes adequadament per la Secretari							3,55	9	17	19	20	37	46

Has dut a terme sol·licitud d'avançament de convocatòria d'exàmens?	Sí		No		Frequències de resposta								
	30	22,90%	101	77,10%	Molt en desacord.....Molt d'acord								
							MITJANA	N/C	1	2	3	4	5
18. Les meues consultes o gestions relacionades amb l'anul·lació de la matrícula han estat resoltes adequadament							3,03	1	9	5	1	4	10

TAXES, EXEMPCIONS I BEQUES

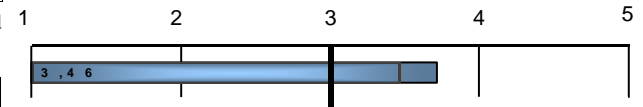
19. Les meues consultes o gestions sobre taxes universitàries han estat resoltes adequadament per la Secretaria	3,65	43	9	11	21	31	33
20. Les meues consultes o gestions sobre Beques i Exempcions han estat gestionades adequadament.	3,29	49	19	12	16	25	27



Escala utilitzada: d'1 a 5 : Mitjana global curs acadèmic

QUALIFICACIONS I ACTES

He dut a terme gestions o consultes relacionades amb les qualificacions i actes?	Sí		No		Freqüències de resposta						
	56	42,42%	76	57,58%	Molt en desacord.....Molt d'acord						
					MITJANA	N/C	1	2	3	4	5
21. Les meues consultes o gestions sobre qualificacions o actes han estat resoltes adequadament per la Secretaria					3,71	11	4	6	9	6	20



CARNET UNIVERSITARI

He dut a terme gestions o consultes relacionades amb el carnet universitari?	Sí		No		Freqüències de resposta						
	67	52,76%	60	47,24%	Molt en desacord.....Molt d'acord						
					MITJANA	N/C	1	2	3	4	5
22. Les meues consultes o gestions sobre el carnet universitari han estat resoltes adequadament per la Secretaria					3,8	6	5	5	10	18	23



CERTIFICATS

He sol·licitat un certificat?	Sí		No		Freqüències de resposta						
	46	34,33%	88	65,67%	Molt en desacord.....Molt d'acord						
					MITJANA	N/C	1	2	3	4	5
23. Considere que el temps de recepció d'un certificat ha estat adequat					3,32	8	5	7	7	9	10
24. Les meues consultes o gestions sobre certificats han estat resoltes adequadament per la Secretaria					3,55	8	5	3	7	12	11



RECONeixEMENTS I TRANSFERÈNCIES DE CRÈDITS

He dut a terme gestions o consultes relacionades amb reconeixements i transferències	Sí		No		Freqüències de resposta						
	34	26,15%	96	73,85%	Molt en desacord.....Molt d'acord						
					MITJANA	N/C	1	2	3	4	5
25. Considere que el temps en la resolució de reconeixements i transferències de crèdits ha estat l'adequat					3,07	7	7	6	2	2	10
26. Les meues consultes o gestions sobre reconeixements i transferències de crèdits han estat resoltes adequadament					3,27	8	5	5	3	4	9



PRÀCTIQUES EXTERNES

He dut a terme gestions o consultes relacionades amb les pràctiques?	Sí		No		Freqüències de resposta						
	22	17,32%	105	82,68%	Molt en desacord.....Molt d'acord						
					MITJANA	N/C	1	2	3	4	5
27. Les meues consultes o gestions sobre les pràctiques externes han estat resoltes adequadament per la Secretaria					3,65	5	1	2	4	5	5



TREBALL DE FI D'ESTUDIS

He dut a terme gestions o consultes relacionades amb el treball fi d'estudis?	Sí		No		Freqüències de resposta						
	28	22,58%	96	77,42%	Molt en desacord.....Molt d'acord						
					MITJANA	N/C	1	2	3	4	5
28. La informació rebuda en relació amb els tràmits o consultes del treball fi d'estudis ha sigut adequada					3,86	6	2	1	4	6	9
29. Consideres que els terminis de presentació /defensa del treball fi d'estudis són adequats i suficients					3,74	9	2	0	4	8	5



RELACIONS INTERNACIONALS

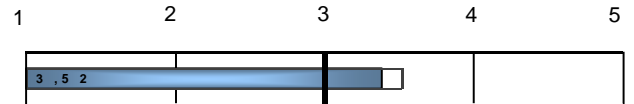
He dut a terme gestions o consultes relacionades amb programes de mobilitat?	Sí		No		Freqüències de resposta						
	26	20,47%	101	79,53%	Molt en desacord.....Molt d'acord						
					MITJANA	N/C	1	2	3	4	5
30. Les meues consultes o gestions sobre els programes mobilitat han estat resoltes adequadament					3,27	4	3	1	7	9	2



Escala utilitzada: d'1 a 5 : Mitjana global curs acadèmic

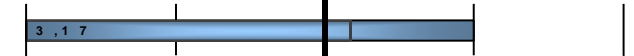
TÍTOLS

He dut a terme gestions o consultes relacionades amb l'expedició del títol?	Sí		No		Freqüències de resposta							
	18	14,29%	108	85,71%	Molt en desacord.....Molt d'acord							
					MITJANA	N/C	1	2	3	4	5	
31. Les meues consultes o gestions sobre el títol (depòsit, recollida, etc.) han estat resoltes adequadament.					3,38		2	3	1	4	3	5



AVANÇAMENT DE CONVOCATÒRIA D'EXÀMENS

Has dut a terme sol·licitud d'avançament de convocatòria d'exàmens?	Sí		No		Freqüències de resposta							
	6	4,72%	121	95,28%	Molt en desacord.....Molt d'acord							
					MITJANA	N/C	1	2	3	4	5	
32. Les meues consultes o gestions sobre el avançament de convocatòria d'exàmens han estat resoltes adequadame					4		3	0	0	1	1	1



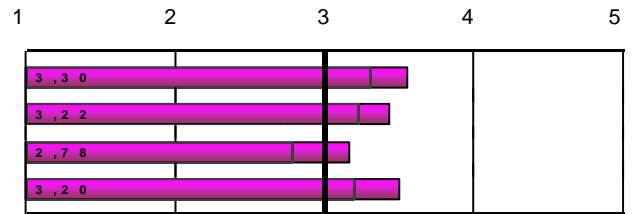
IMPUGNACIÓ DE QUALIFICACIONS

Has dut a terme sol·licitud d'impugnació de qualificacions?	Sí		No		Freqüències de resposta							
	3	2,40%	122	97,60%	Molt en desacord.....Molt d'acord							
					MITJANA	N/C	1	2	3	4	5	
33. Les meues consultes o gestions en la Secretaria en matèria d'impugnació de qualificacions han sigut realitzades adequadament, en referència a la informació facilitada i els terminis					3,33		0	1	0	0	1	1



GENERAL

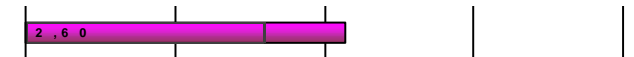
	Freqüències de resposta							
	Molt en desacord.....Molt d'acord							
	MITJANA	N/C	1	2	3	4	5	
La Secretaria desenvolupa les tasques esperades	3,55		16	14	13	28	40	37
La Secretaria sol solucionar satisfactòriament les meues demandes	3,44		11	16	19	26	41	35
He observat millores en el funcionament general del Servei en les diferents visites que hi he dut a terme	3,17		45	17	12	31	23	20
En general, estic satisfet/a amb el funcionament de la Secretaria de la Facultat o Escola	3,50		9	20	12	26	41	40



Ha canviat la teua forma d'interactuar amb la secretaria degut a la situació provocada per la covid-19?	Sí		No		Freqüències de resposta							
	51	56,04%	40	43,96%	Molt en desacord.....Molt d'acord							
					MITJANA	N/C	1	2	3	4	5	
L'atenció rebuda en la situació provocada per la covid-19 ha estat adequada					3,15		3	10	8	9	7	14

Escala utilitzada: d'1 a 5 : Mitjana global curs acadèmic

Trobes a faltar algún servei en la secretaria del teu centre?	Sí		No		Freqüències de resposta							
	13	9,09%	130	90,91%	Molt en desacord.....Molt d'acord							
					MITJANA	N/C	1	2	3	4	5	



EVOLUCIÓ		SERVEI D'INFORMACIÓ DE LA SECRETARIA															
		1. Crec que els horaris d'atenció al públic són els adequats		2. El sistema d'organització de l'atenció al públic és satisfactori i còmode		3. Considere que el temps d'espera és generalment admissible		4. En general, la informació rebuda a la Secretaria del Centre ha estat suficient		5. En general, estic satisfet/a amb el tracte personal rebut a la Secretaria del Centre		6. La pàgina web conté informació suficient i actualitzada		7. A la pàgina web es troba fàcilment la informació		8. Estic satisfet o satisfeta amb la web del centre	
Curs	Recollides	n°enq.	MITJANA	n°enq.	MITJANA	n°enq.	MITJANA	n°enq.	MITJANA	n°enq.	MITJANA	n°enq.	MITJANA	n°enq.	MITJANA	n°enq.	MITJANA
20-21	148	86	3,6	87	3,38	88	3,58	87	3,43	87	3,63	97	3,4	98	3,2	97	3,36
18-19	158	38	3,32	38	3,08	38	3,05	37	3,32	38	3,39	27	3,37	27	2,96	27	3,44

EVOLUCIÓ		SERVEI D'INFORMACIÓ DE LA SECRETARIA										PROCEDIMENTS I TRÀMITS							
		10. La Secretaria Virtual resol adequadament les sol·licituds i és un sistema recomanat		11. Pense que el temps de resposta es adequat		12. Considere que l'atenció rebuda per aquest mitjà és adequada		13. En general, estic satisfet o satisfeta amb el tracte rebut		14. Considere que el temps de resposta és adequat		15. En general, la informació que he rebut és adequada		16. L'ajuda del personal durant la matrícula assistida ha estat adequada i suficient		17. Les meues consultes o gestions relacionades amb la matrícula han estat		18. Les meues consultes o gestions relacionades amb l'anul·lació de la	
Curs	Recollides	n°enq.	MITJANA	n°enq.	MITJANA	n°enq.	MITJANA	n°enq.	MITJANA	n°enq.	MITJANA	n°enq.	MITJANA	n°enq.	MITJANA	n°enq.	MITJANA	n°enq.	MITJANA
20-21	148	95	3,52	94	3,57	46	3,48	45	3,38	89	3,49	90	3,62	70	3,7	139	3,55	29	3,03
18-19	158	47	3,79	46	3,83	2	*	2	*	37	3,65	36	3,72	93	3,87	153	3,65	37	3,24

EVOLUCIÓ		PROCEDIMENTS I TRÀMITS																	
		19. Les meues consultes o gestions sobre taxes universitàries han estat resoltes		20. Les meues consultes o gestions sobre Beques i Exempcions han		21. Les meues consultes o gestions sobre qualificacions o actes han estat		22. Les meues consultes o gestions sobre el carnet universitari han estat resoltes		23. Considere que el temps de recepció d'un certificat ha estat adequat		24. Les meues consultes o gestions sobre certificats han estat resoltes		25. Considere que el temps en la resolució de reconeixements i transferències de		26. Les meues consultes o gestions sobre reconeixements i transferències de		27. Les meues consultes o gestions sobre les pràctiques externes han estat resoltes	
Curs	Recollides	n°enq.	MITJANA	n°enq.	MITJANA	n°enq.	MITJANA	n°enq.	MITJANA	n°enq.	MITJANA	n°enq.	MITJANA	n°enq.	MITJANA	n°enq.	MITJANA	n°enq.	MITJANA
20-21	148	105	3,65	99	3,29	45	3,71	61	3,8	38	3,32	38	3,55	27	3,07	26	3,27	17	3,65
18-19	158	124	3,67	96	3,33	51	4,02	67	3,97	51	3,29	54	3,3	30	3,67	28	3,86	36	3,25

EVOLUCIÓ		PROCEDIMENTS I TRÀMITS											
		28. La informació rebuda en relació amb els tràmits o consultes del treball fi d'estudis ha sigut		29. Consideres que els terminis de presentació /defensa del treball fi d'estudis són		30. Les meues consultes o gestions sobre els programes mobilitat han estat resoltes		31. Les meues consultes o gestions sobre el títol (depòsit, recollida, etc.) han		32. Les meues consultes o gestions sobre el avançament de convocatòria		33. Les meues consultes o gestions en la Secretaria en matèria	
Curs	Recollides	n°enq.	MITJANA	n°enq.	MITJANA	n°enq.	MITJANA	n°enq.	MITJANA	n°enq.	MITJANA	n°enq.	MITJANA
20-21	148	22	3,86	19	3,74	22	3,27	16	3,38	3	4	3	3,33
18-19	158	28	3,79	31	3,35	27	3,67	22	3,68	14	4,07	8	3,38

GLOBAL								
Curs	La Secretaria desenvolupa les tasques esperades		La Secretaria sol solucionar satisfactòriament les meues demandes		He observat millores en el funcionament general del Servei en les diferents		En general, estic satisfet/a amb el funcionament de la Secretaria de la Facultat o Escola	
	n°enq.	MITJANA	n°enq.	MITJANA	n°enq.	MITJANA	n°enq.	MITJANA
20-21	132	3,55	137	3,44	103	3,17	139	3,5
18-19	133	3,5	143	3,45	117	3,15	141	3,44

* La mitjana de l'ítem es calcula a partir de 3 enquestes amb valoració.