

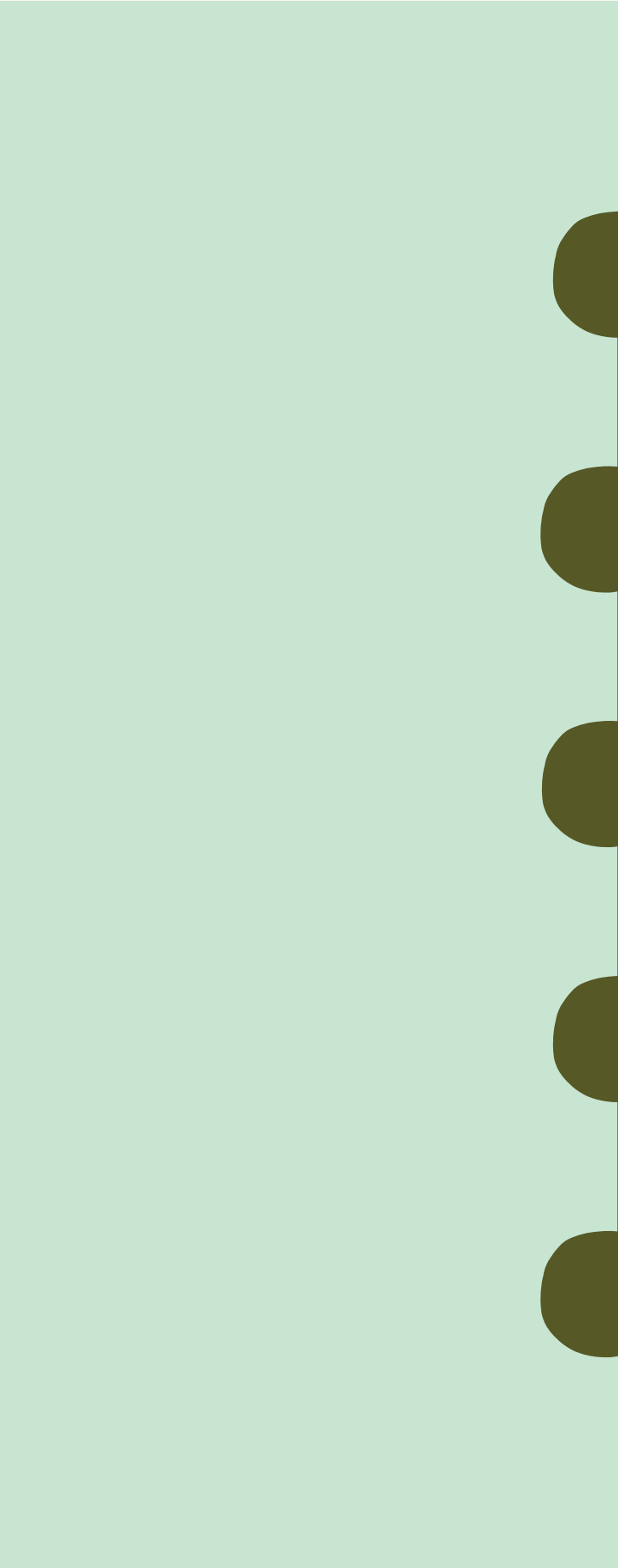
INNOVACIÓ DOCENT I INICIACIÓ A LA INVESTIGACIÓ EN EDUCACIÓ LINGÜÍSTICA
I LITERÀRIA

Màster de Professorat en Educació Secundària

DE MELIANA A MASSALFASSAR: UNA PASSEJADA AMB TONI MOLLÀ

JOAN LÓPEZ, MARTA LÓPEZ, MIREIA BARBA

ÍNDEX

- 
- JUSTIFICACIÓ I MARC CONTEXTUAL
 - OBJECTIUS, COMPETÈNCIES I SABERS
 - PRESENTACIÓ DE LA RUTA I SEQÜÈNCIA D'ACTIVITATS
 - AVALUACIÓ
 - CONCLUSIONS

1.1. MARC CONTEXTUAL

- IES → La Garrigosa, Meliana
- Curs → Primer de Batxillerat
- Dates → Primavera-abril (abans d'anar-se'n de Pasqua)
- Textos que s'empraran → textos autobiogràfics de Mollà
- Llibres escollits (dietaris) → *Tot entra en el pes* (2018)
→ *El tercer toc* (2022)



LA RUTA QUE PROPOSEM: AMB BICICLETA

1. JUSTIFICACIÓ

1. Per què Toni Mollà?
2. Per què el dietari?
3. Per què *El tercer tot* i *Tot entra en el pes*?
 - Part més descriptiva d'espais i monuments (paissatges, llocs físics, etc.): *El tercer toc*
 - Part més humana de Mollà (sentiments, anècdotes, infantesa, records, etc.): *Tot entra en el pes*
4. Per què Primer de Batxillerat?
5. Per què una ruta amb bicicleta?

2. OBJECTIUS

GENERALS I ESPECÍFICS



- Entendre què és un dietari
- Tractar el llenguatge dels textos
- Intervindre correctament, amb un lèxic adient
- Reconéixer el context social que envolta els textos proposats
- Entendre altres contextos a través de la literatura
- TIC
- Traure bon profit dels treballs

-
- Entendre i interpretar els fragments de Toni Mollà
 - Quines expressions té un dietari
 - Intervindre
 - Comprendre la situació de l'Horta i etapes de Toni Mollà
 - La literatura com a reflexió de la vida
 - Twitter i fotografies
 - Fer un text autobiogràfic

3. COMPETÈNCIES ESPECÍFIQUES I SABERS

| COMPETÈNCIES | SABERS |
|---|--------------------------------|
| CE ₂ , CE ₃ , CE ₄ , CE ₅ , CE ₆ , CE ₇ , CE ₈ | BLOC 1, BLOC 2, BLOC 3, BLOC 4 |

4. SEQÜÈNCIA D'ACTIVITATS

a. Activitats de preparació; abans de la ruta



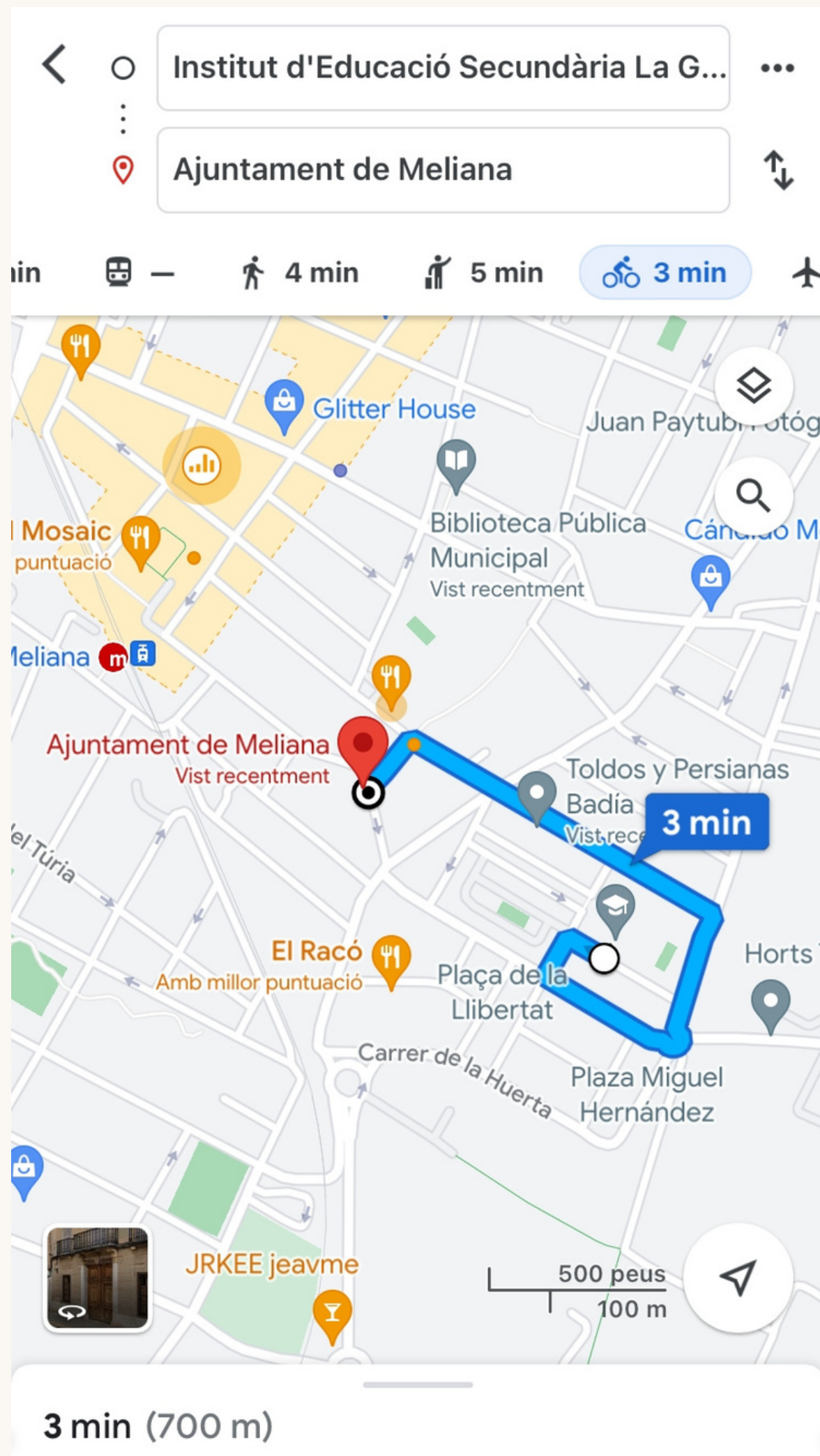
| ACTIVITATS | ORGANITZACIÓ | RECUROS | TEMPS |
|--|----------------|--|----------|
| AP ₁ <i>Coneixem Toni Mollà</i> | Tota la classe | Dossier amb els textos de la ruta, projector, internet, pissarra | I sessió |
| AP ₂ <i>Treballem el dietari</i> | Tota la classe | Fragments de textos, ordinadors, internet, pissarra | I sessió |
| AP ₃ <i>Què és una ruta literària?</i> | Tota la classe | Full informatiu, el tríptic de la ruta, projector, internet | I sessió |

b. Activitats de realització; Comença la ruta!

...PERÒ ABANS D'EIXIR

Cal que l'alumnat porte:

1. la bicicleta,
2. el casc,
3. un jupetí refractari,
4. l'entrepà,
5. roba còmoda,
6. el dossier de textos (imprescindible)

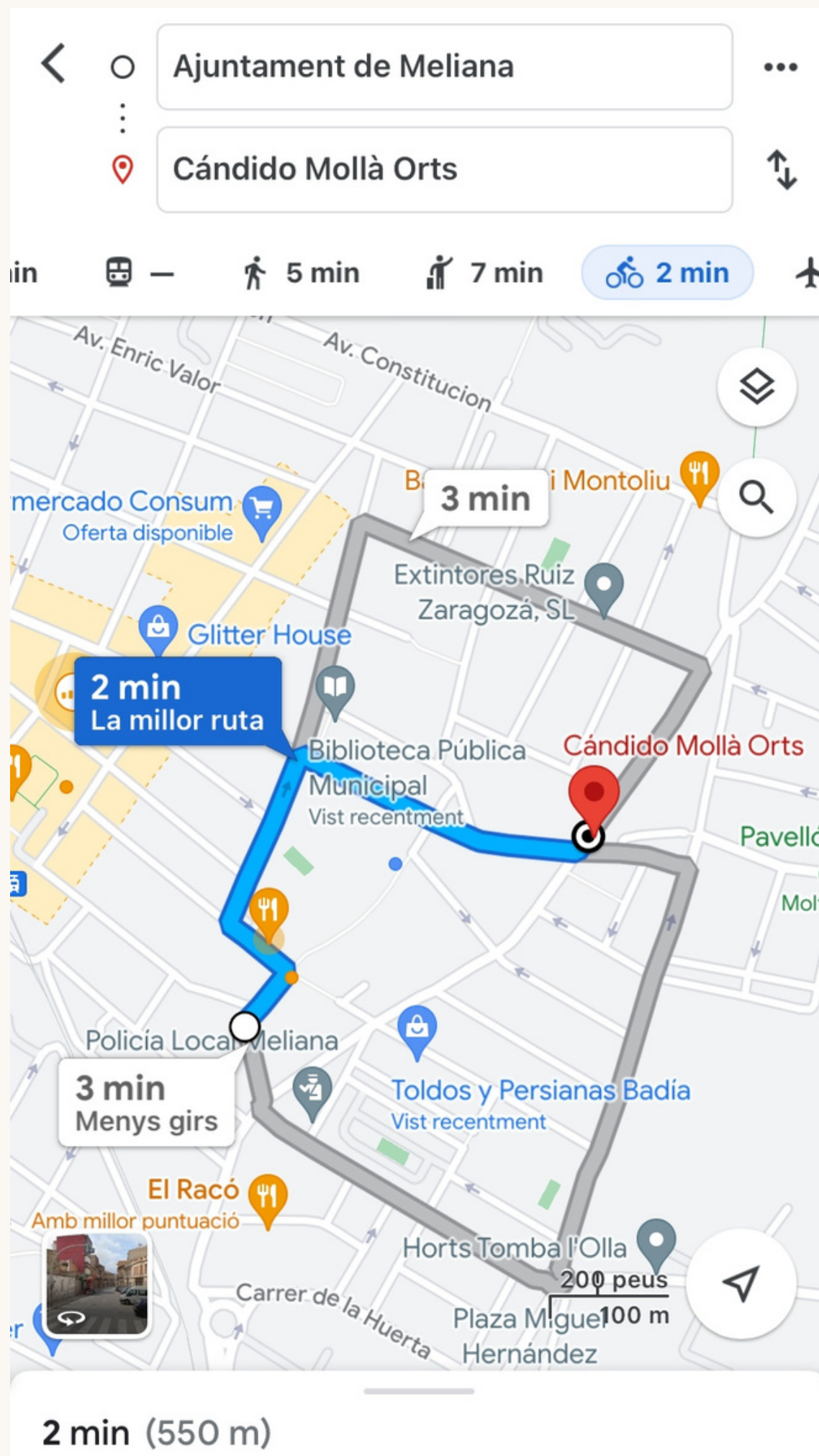


PRIMERA PARADA

Ajuntament de Meliana

- Hora de citació dels estudiants al pati del centre: 8:00h
- Hora d'eixida de l'institut: 8:45h
- En arribar, l'alumnat llegirà el text corresponent a aquesta parada
- Posteriorment, visita a l'Ajuntament de la mà de l'alcade



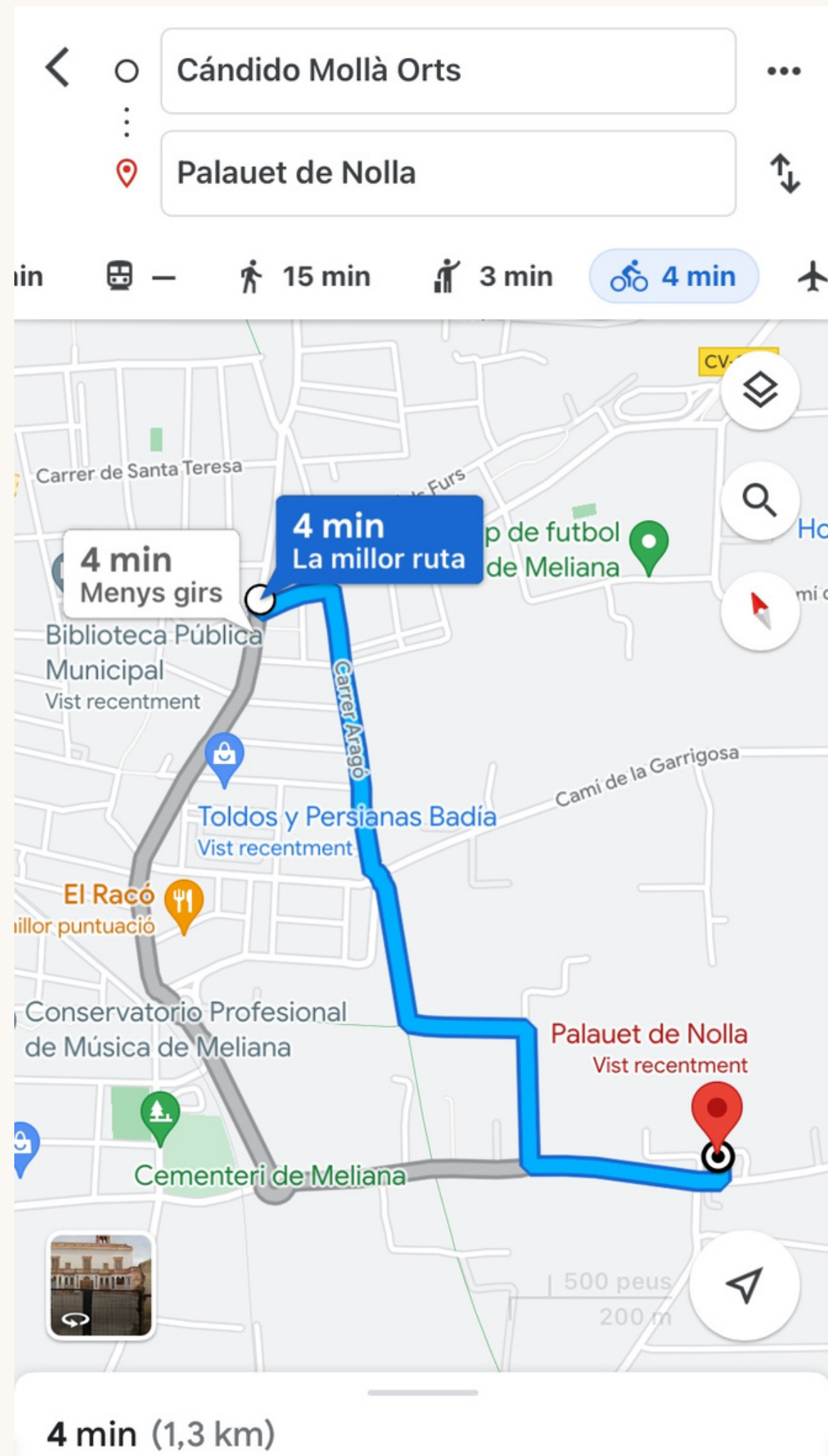


SEGONA PARADA

Casa natal de Toni Mollà



- Lectura dels fragments corresponents
- Hora prevista d'arribada: 9:25h
- ...Marxem cap al Palauet de Nolla



TERCERA PARADA

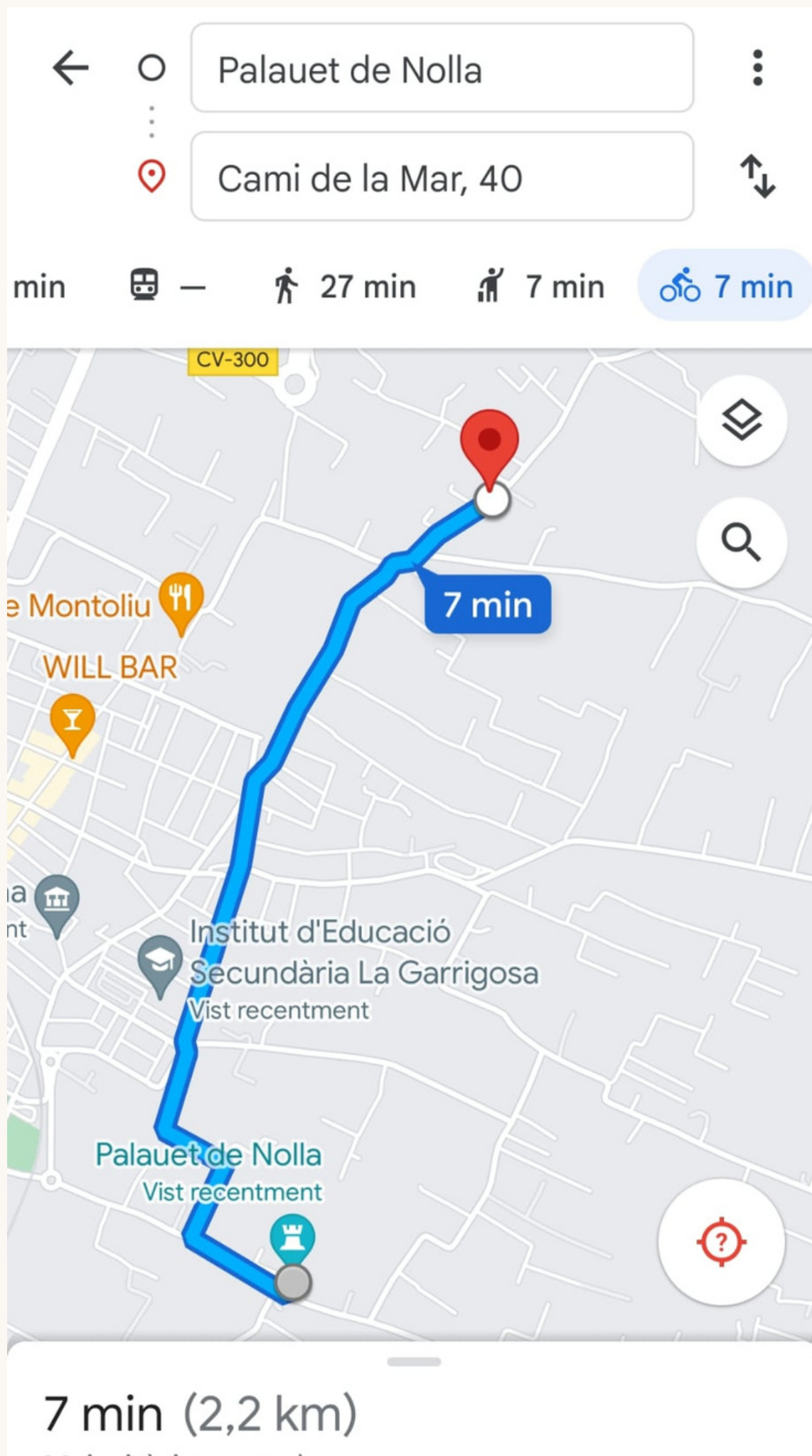
Palauet de Nolla

- Visita al Palauet
- Hora prevista d'arribada: 9:50h
- Lectura dels fragments corresponents i explicació d'algunes curiositats
- Esmorzar



Escoltem a Toni Mollà. Un exemple de fragment escollit





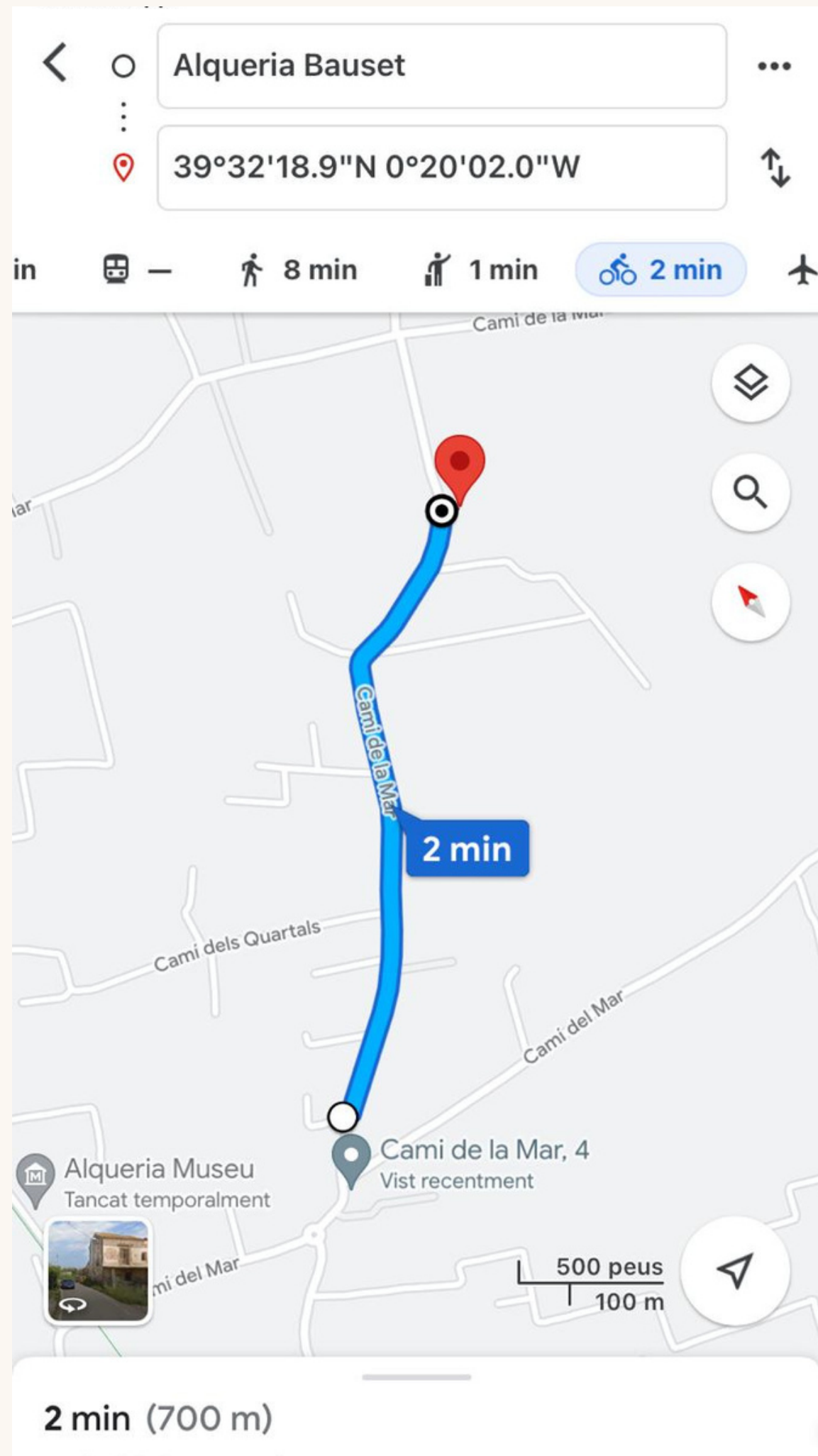
QUARTA PARADA

L'alqueria Bauset



- Lectura dels fragments corresponents
- Hora prevista d'arribada: 11:15h
- Reflexionem sobre les paraules de Mollà amb Vicent Bauset, llaurador i propietari de l'alqueria. A més, amb ell descobrirem més sobre el patrimoni que és el paisatge d'horta



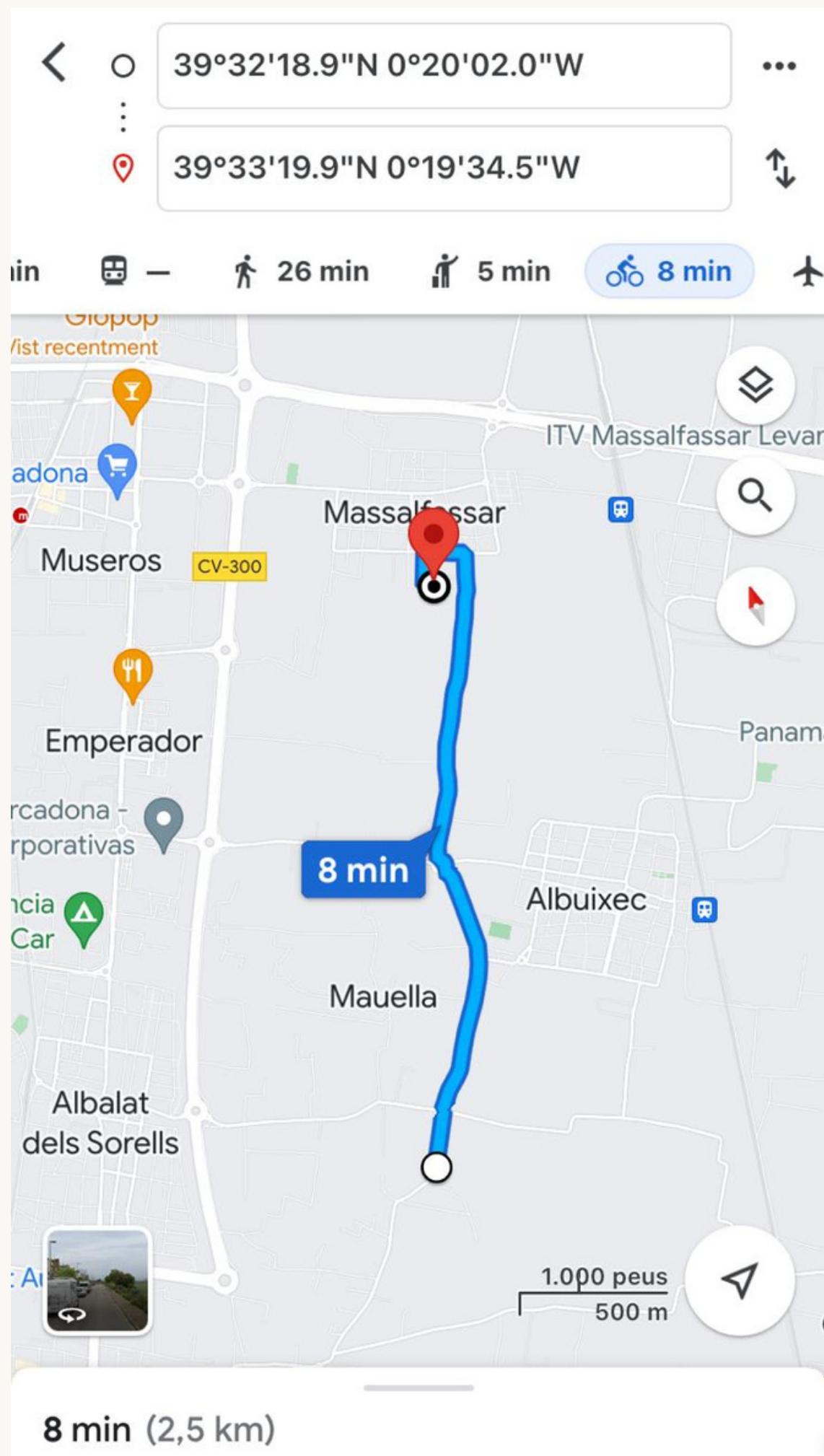


QUINTA PARADA

L'alqueria Burgos



- Lectura dels fragments corresponents
- Hora prevista d'arribada: 11:45h
- Explicació de la història de l'alqueria

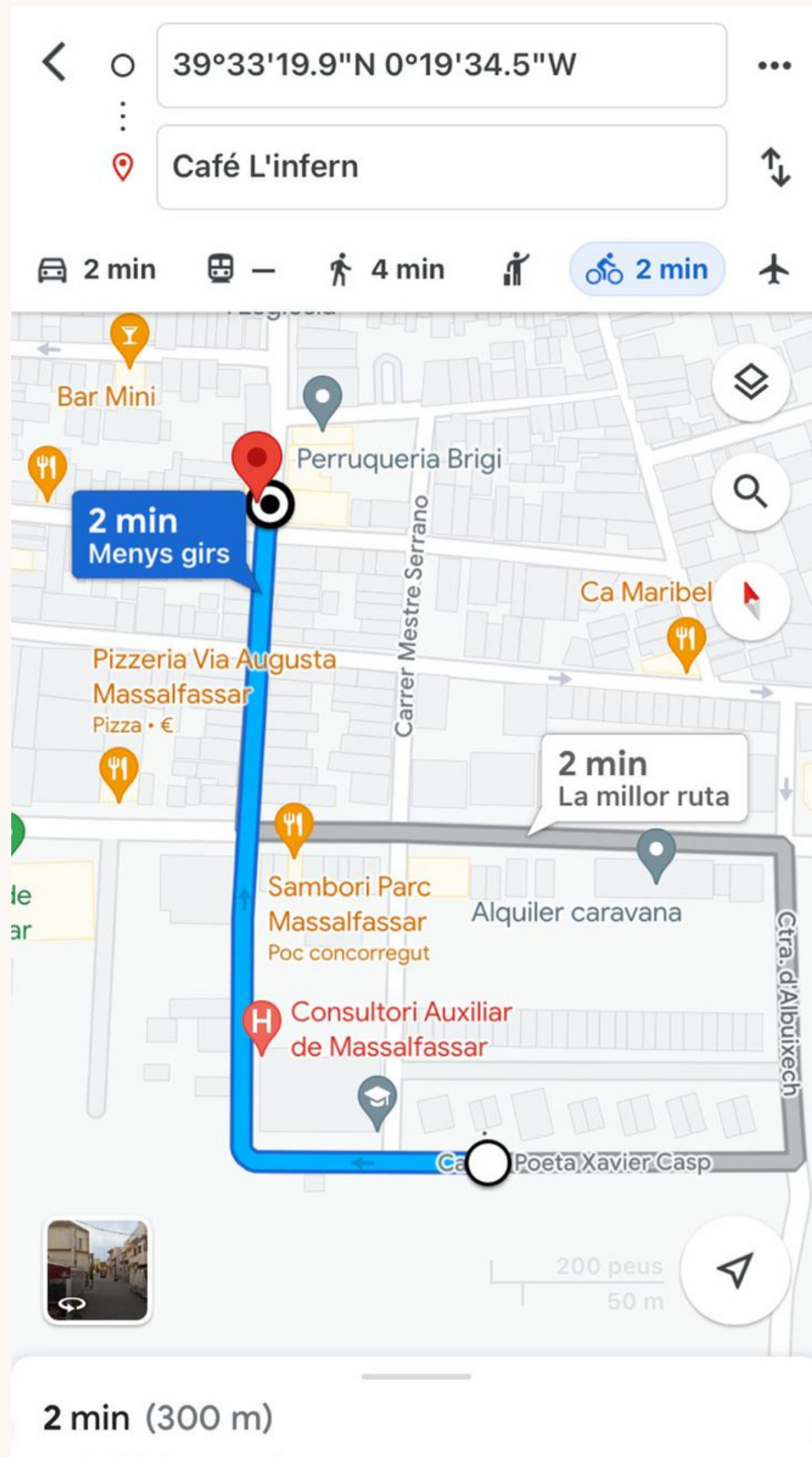


SEXTA PARADA

Casa actual de Toni Mollà

- Arribem a Massalfassar per l'antic camí de València
- Hora prevista d'arribada: 12:10h
- Lectura dels fragments corresponents



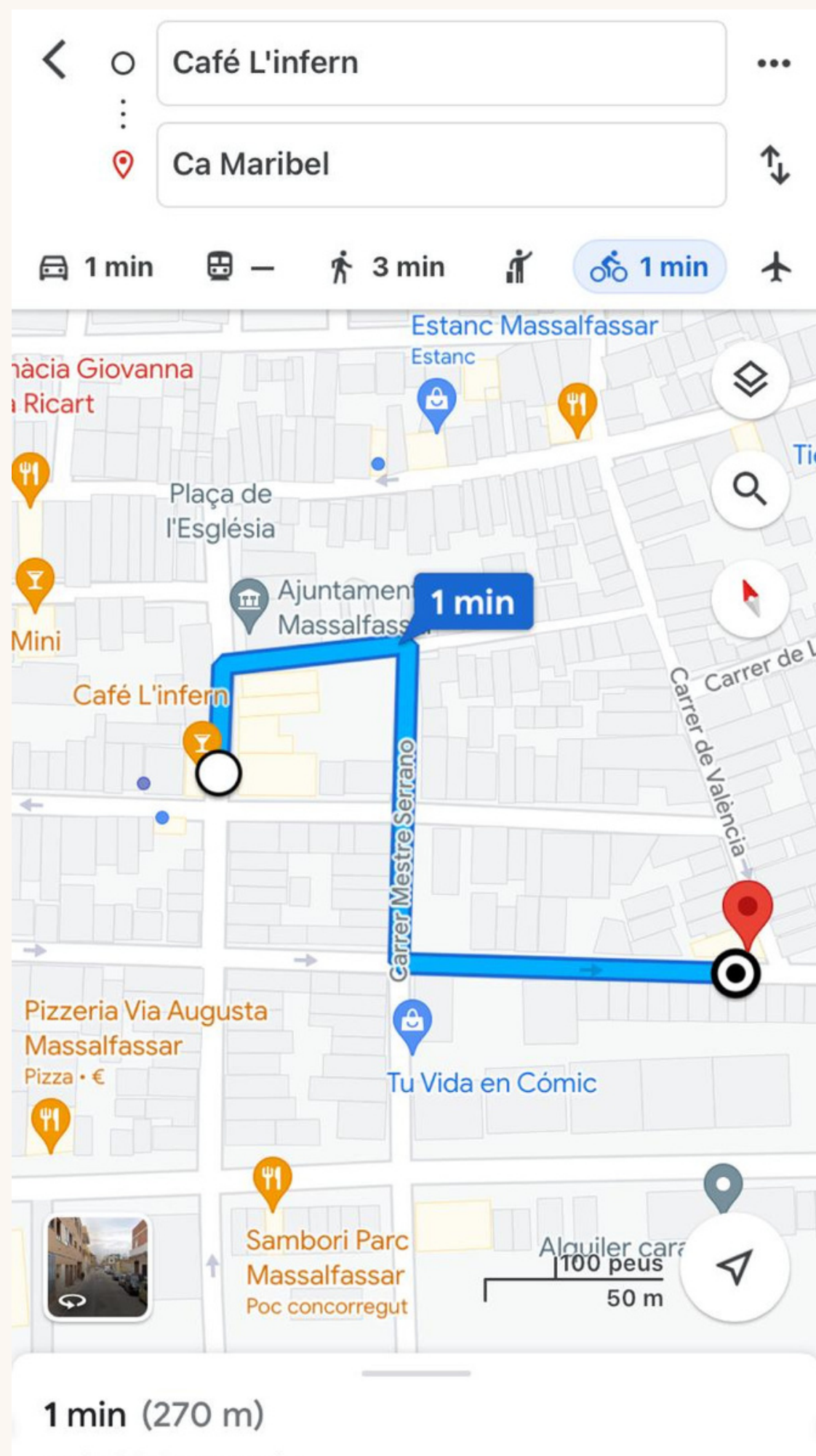


SÈPTIMA PARADA

Plaça de l'església/Cafè l'infern

- Lectura dels fragments corresponents
- Hora prevista d'arribada: 12:25h





ÚLTIMA PARADA

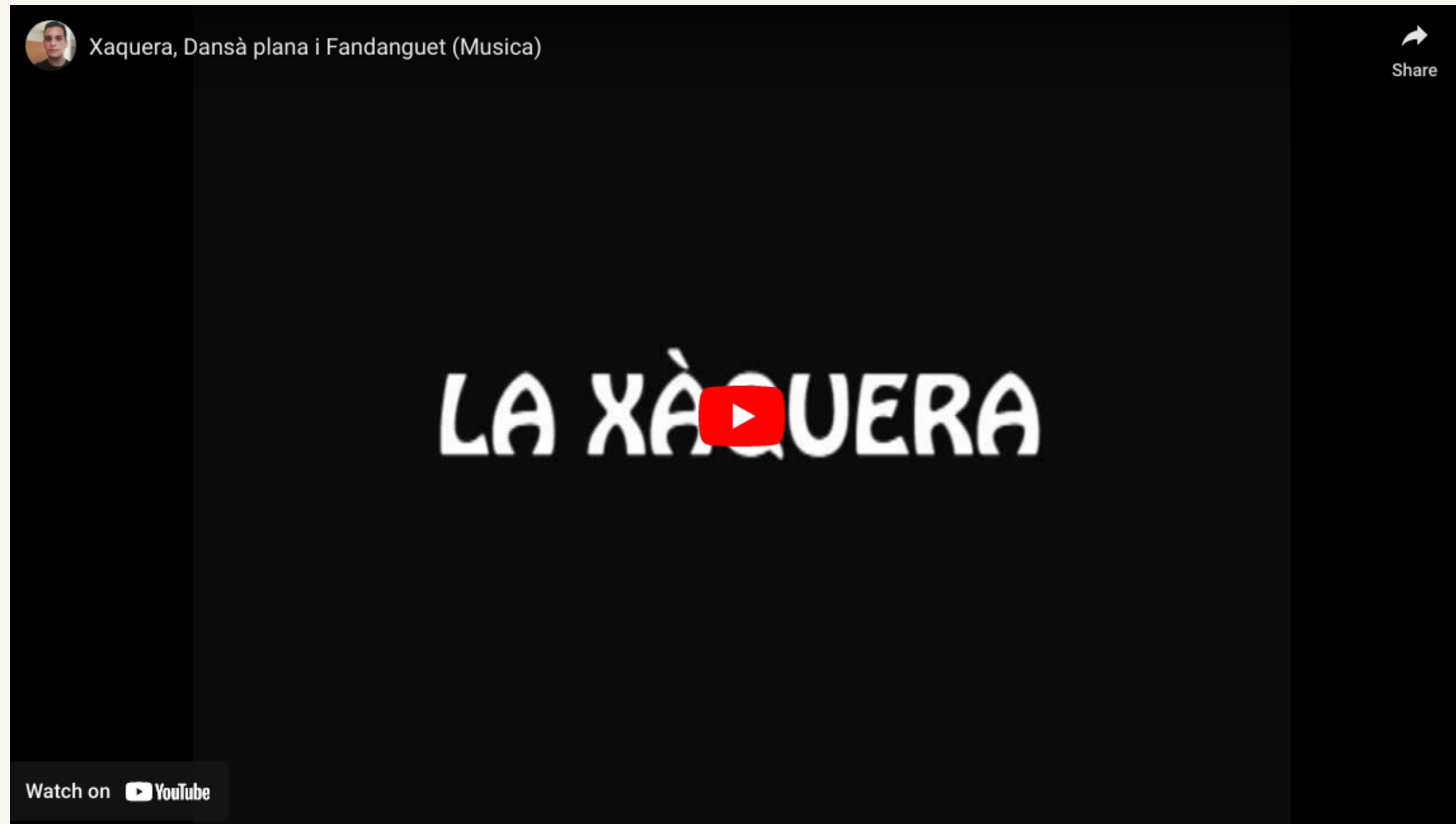
Restaurant Ca Maribel



- Hora prevista d'arribada: 12:45h
- Lectura del fragment corresponent
- Taller de danses amb la col·laboració del grup de danses les "Les Pentalfes" de Massalfassar
- Dinar amb la presència de Toni Mollà cap a les 13:45h

FI DE LA RUTA

Escoltem el Pas pla de la Dansà



Minut: 2:30

c. Activitats d'avaluació; una vegada feta la ruta



| ACTIVITATS | ORGANITZACIÓ | RECURSOS | TEMPS |
|--|--------------|---|--------------------|
| AA2 <i>Creem el nostre dietari!</i> | Individual | Quadern, llapis, bolígraf, retoladors, fotografies, adhesius, colors, dibuixos, etc. | Vacances de Pasqua |

...FI DE LA SEQÜÈNCIA D'ACTIVITATS

4. AVALUACIÓ

...La realització de la ruta literària més les activitats sobre el dietari i l'autor en qüestió (AAP i AAV) tindran un valor de 2 punts sobre la nota final de l'assignatura de valencià. És a dir, un 20%.



Seguim el sistema de les rúbriques avaluatives

5. CONCLUSIONS I APLICACIÓ

- Els resultats són positius
- Els alumnes senten atracció per coses del seu voltant que abans no eren conscients que tenien
- Una ruta amb bicicleta i amb els companys els causa motivació per anar-hi
- Coneixeran que el dietari és una mena d'Instagram
- Escriure diàriament et permet expressar molts sentiments





MOLTES GRÀCIES
PER LA VOSTRA ATENCIÓ

