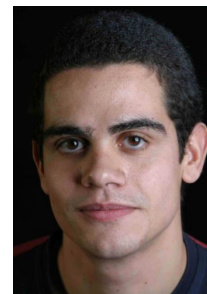


CURRICULUM VITAE



DATOS PERSONALES

Apellidos: Alamán Sánchez

Nombre: Carlos

N.I.F.: 29196060 K

Lugar y Fecha de nacimiento: Cuenca, España 18 junio 1977

Domicilio: C./ Rio Bidasoa 62 A3-1B (46025) Valencia

Teléfono: 661232434

Correo electrónico: alaman_car@gva.es

DATOS ACADÉMICOS

Títulos superiores:

Licenciatura en Física, Universitat de València 2003, especialidad en Física Aplicada.

Master en Física Médica, Universitat de Valencia 2010.

Especialista en Radiofísica Hospitalaria 2013.

INFORMÁTICA

Programación por objetos java y visual c, nivel medio.

Programación en lenguaje de programación PERL, nivel medio.

Conocimientos del lenguaje propio de Scripts de Pinnacle, nivel alto.

Manejo y programación de pluggins y macros de ImageJ, nivel basico.

Conocimientos de Simulación Monte Carlo. Empleo del software PENELOPE, nivel básico.

Edición y maquetación de textos en entorno LATEX, nivel medio.

Paquete de programas Microsoft Office, Nivel alto

Entorno Windows, nivel alto

Navegadores de internet nivel alto

IDIOMAS

Inglés: Certificado oficial escuela de idiomas de Valencia Nivel B1

Valenciano: Certificado de la consellería Nivel elemental

FORMACIÓN EN EL ÁREA DE RADIOTERAPIA

Técnicas de Tratamiento realizadas

Radioterapia externa convencional (3DCRT).

Radioterapia externa con modulación de intensidad (IMRT)

Radioterapia externa con modulación volumétrica (VMAT)
Radioterapia externa de fotones con irradiación corporal total (TBI)
Radiocirugía y Radioterapia estereotáxica fraccionada: Tratamiento de lesiones craneales con el sistema de BrainLab, empleando conos y micro-multiláminas.
Braquiterapia de Alta Tasa (HDR): labio, cilindro, y Tándem de Fletcher. Implantes permanentes de Semillas de Próstata.

Unidades de Tratamiento

Varian: Trilogy, Clinac 2100 y Clinac 600: Manejo de la consola de tratamiento y de la unidad en modo servicio. Conocimientos a nivel de mantenimiento de primer nivel (cambio de láminas del MLC, calibración mecánica del Portal Vision). Conocimientos de aspectos geométricos y dosimétricos (cuñas dinámicas, Portal dosimetry y RapidArc).
Elekta: SL20 y Precise: Manejo de la consola de tratamiento y de la unidad en modo servicio. Conocimientos de aspectos geométricos y dosimétricos (cuñas mecánicas).
MicroSelectron (Nucletron): Manejo de la Consola de Control. Inserción de los datos de nuevas fuentes. Verificaciones de control de calidad del posicionamiento de la fuente.
SeedSelectron (Nucletron): Manejo de la Consola de Control y verificación del estado del dispositivo.

Planificadores

Pinnacle 8.0 (Philips): Tratamientos de 3DCRT. Uso de Scripts y programas de desarrollo propio en Perl.
Eclipse 13.6 (Varian): Tratamientos en 3DCRT. Tratamientos en IMRT y VMAT. Uso de scripts.
Monaco 15.1 (Elekta): Tratamientos en 3DCRT. Tratamientos en IMRT y VMAT.
PCRT 6.0 (Técnicas Radiofísicos): Tratamientos de 3DCRT. Uso de Scripts y programas de desarrollo propio en Perl.
BrainScan (BrainLab): Tratamientos de Radiocirugía y Radioterapia Estereotáxica Fraccionada mediante campos directos, arcos dinámicos y estáticos.
iPlan (BrainLab): Comisionado y aceptación. Tratamientos de Radiocirugía y Radioterapia Estereotáxica Fraccionada mediante campos directos, arcos dinámicos y estáticos.
Plato (Nucletron): Tratamientos de HDR. Implantes de mama, labio y tratamientos ginecológicos.
Spot Pro v3.0 (Nucletron): Implantes permanentes de semillas para tratamiento de próstata.
Oncentra MasterPlan: Comisionado y aceptación. Tratamientos de HDR. Implantes de mama, labio y tratamientos ginecológicos.

Aplicaciones y Redes Informáticas

Red Informática empleada para la gestión de pacientes y planes y aplicación de tratamientos.

Varis (Varian).

Aria (Varian).

Mosaiq (Elekta)

He participado en el desarrollo de las aplicaciones específicas del planificador Pinnacle, así como en la elaboración de programas autónomos de cálculo de dosis en braquiterapia de alta tasa.

Manejo de Equipamiento Dosimétrico

Sistema de dosimetría relativa MP3 de PTW. Software Mephysto.

I¹²⁵mRT MatriXX con OmniPro I¹²⁵mRT software Cámara Semiflex de 0.125 cm³ de PTW.

Cámaras Farmer de PTW.

Cámara Pin Point de PTW, para campos pequeños.

Cámara Roos de PTW.

Cámara Pozo de PTW para Braquiterapia.

Electrómetros UNIDOS y UNIDOS-E de PTW.

Fuentes de Estroncio para la verificación de la constancia del conjunto cámara ó electrómetro.

Equipos de Verificación diaria QC-6.

Dosimetría con película radiocrómica Gafchromic EBT2 y EBT3.

FORMACIÓN EN DIAGNÓSTICO POR IMAGEN

Radiodiagnóstico.

Estudio relativo a los sistemas de imagen, como la selección de equipos, funcionamiento, pruebas de aceptación de estado y constancia, garantía y control de calidad, técnicas de dosimetría, medida y estimación de dosis a pacientes y protección radiológica específica.

Equipamiento manejado.

Equipos de RX convencionales.

Arcos quirúrgicos.

Mamógrafos.

Equipos de fluoroscopia.

Tomógrafos Toshiba, General Electric.

Dispositivo para medida Barracuda de RTI.

Dispositivo para medida Black Piranha de RTI.

Dispositivo para medida Nomex de PTW.

Dispositivo para medida PMX ó III de RTI.

Software Ortigo de RTI.

Software Ocean y Ocean Next de RTI

Sistemas de radiología computerizada (CR).

Densitómetros.

Maniquí LEEDS para calidad de imagen.
Cámara lápiz para control de dosis CTDI en TAC.
Maniqués para control de calidad de TAC.

FORMACIÓN EN MEDICINA NUCLEAR.

Estudio relativo al equipamiento en medicina nuclear: activímetros, scanner, gammacámaras, contadores gamma, contadores beta, sistemas SPECT, PET, TAC ó PET.

Control de calidad de gammagrafía planar. Control de calidad en SPECT.

Equipamiento manejado.

Activímetro Capintec.
Gammacámara de dos cabezales óPicker Axisö.
SPECT - TAC de dos cabezales Siemens óSymbiaö.
PET - TAC Siemens óBiographö

FORMACIÓN EN PROTECCIÓN RADIOLÓGICA.

Estudio relativo a regulaciones, recomendaciones y normas, a equipos de medida de la radiación y contaminación radiactiva y a la dosimetría personal.

Estudio de cálculo de blindajes y modificación de instalaciones desde el punto de vista de la P.R.

Dosimetría de área.

Control, petición y recepción de material radiactivo.

Equipamiento manejado.

Detector Babyline.
Detector Berthold.

ROTACIONES EXTERNAS DURANTE LA RESI.

Centro Nacional de Dosimetría (Valencia) 15 días. Consorcio
Hospital General de Valencia 15 días.

FORMACIÓN COMPLEMENTARIA

V Congreso Conjunto SEFM/SEPR (Girona, Junio 2017)
IV Congreso Conjunto SEFM/SEPR (València, Junio 2015)
III Congreso Conjunto SEFM/SEPR (Cáceres, Junio 2013)
Congreso bianual ESTRO 31 (Barcelona, Mayo 2012) 21 horas Congreso
mundial de braquiterapia (Barcelona, Mayo 2012) 18 horas.

II Congreso Conjunto SEFM/SEPR (Sevilla, Mayo 2011)
 Curso básico de Física Médica de la SEFM (Baeza, Enero 2011) 145 horas
 òRevisiones Cáncer 2010. Actualización en Oncología Radioterápicaö. SAS. 2010 42h.
 òRevisiones Cáncer 2011. Actualización en Oncología Radioterápicaö. SAS. 2011 42h.
 òRevisiones Cáncer 2012. Actualización en Oncología Radioterápicaö. SAS. 2012 42h.
 òJornada sobre Dosimetría con Película Radiocrómicaö. SAS. 2011-7h.
 òAcreditación de operadores y directores de instalaciones de Radiodiagnóstico Médico, en Radioterapia y en Laboratoriosö. SAS (Granada, Noviembre 2012). 36 horas.
 òActualización en Protección Radiológica en Medicina Nuclearö. SAS. 2011 -12h.
 1ª Jornada de Radiocirugía del Hospital Universitario Virgen de las Nieves (Granada). Granada 2010.
 òEstado actual de la dosimetría en Braquiterapiaö. SEFM (Valencia, octubre 2012) 24 horas.
 ò1er Nivel Basicote Mantenimientoö del Multilaminas MLC Millenium. Varian (Granada, junio 2012).
 òEscaneado y retoque digitalö Curso oficial del INEM 209 horas.
 òProgramador de aplicaciones informáticasö Curso oficial del INEM 500 horas.

COMUNICACIONES A CONGRESOS Y PUBLICACIONES.

CONGRESO BIANUAL ESTRO 29 (Barcelona, 2010)

òMonte carlo calculation of the perturbation factor pq for a new pin-point ionization chamberö S. Diez-Domingo, T. Cortina, B. Juste, D. Reinado, C. Alamán, S. Alonso, B. Ricós, R. Salvador.

CONGRESO BIANUAL ESTRO 31 (Barcelona, 2012)

òDosimetric report improvement using Adac Pinnacle3 scripting languageö C. Alamán, J. Perez-Alija, C. Jover, J. Osorio, R. del Real, J. Almansa.
òAn easy approach to evaluate set-up error and internal organ motion in Pinnacle3 planning systemö J. Perez-Alija, C. Alamán, C. Jover, R. del Real, J. Osorio, J. Almansa.

II CONGRESO CONJUNTO DE LA SOCIEDAD ESPAÑOLA DE FÍSICA MÉDICA –SOCIEDAD ESPAÑOLA DE PROTECCIÓN RADIOLÓGICA. (Sevilla, 2011)

òReducción de Tiempo y Automatización de las Actividades Rutinarias de Planificación Mediante el Uso de Macrosö C. Alamán, J. Perez-Alija, C. Herrero, R. del Real, J. Osorio, J. Almansa.

XXXI CONGRESO NACIONAL DE LA SERAM 2012. (Granada, 2012)

òExplotación de datos de dosis en TAC en informe estructurado de dosisö J. Almansa, C. Alamán, J. Perez-Alija, S. Miquelez.

III CONGRESO CONJUNTO DE LA SOCIEDAD ESPAÑOLA DE FÍSICA MÉDICA –SOCIEDAD ESPAÑOLA DE PROTECCIÓN RADIOLÓGICA. (Cáceres, 2013)

IV CONGRESO CONJUNTO DE LA SOCIEDAD ESPAÑOLA DE FÍSICA MÉDICA –SOCIEDAD ESPAÑOLA DE PROTECCIÓN RADIOLÓGICA. (Valencia, 2015)

V CONGRESO CONJUNTO DE LA SOCIEDAD ESPAÑOLA DE FÍSICA MÉDICA –SOCIEDAD ESPAÑOLA DE PROTECCIÓN RADIOLÓGICA. (Gerona, 2017)

Imrt: De la teoría a la práctica. Requerimientos para su implantación en un servicio de radioterapia del libro **Revisiones en Cáncer 2010**. Programa de Formación Continuada en Oncología Radioterápica. Hospital Virgen de las Nieves. Granada. 2010.

Dosis de tolerancia del tejido sano en Radioterapia. Evidencias e incertidumbres actuales del libro **Revisiones en Cáncer 2010** Programa de Formación Continuada en Oncología Radioterápica. Hospital Virgen de las Nieves. Granada. 2010.

Efectos adversos secundarios a radioterapia. Actualización del libro **Revisiones en Cáncer 2011** Programa de Formación Continuada en Oncología Radioterápica. Hospital Virgen de las Nieves. Granada. 2011.

Control de calidad en radioterapia. del libro **Revisiones en Cáncer 2012** Programa de Formación Continuada en Oncología Radioterápica. Hospital Virgen de las Nieves. Granada. 2012.

Optimización de los tiempos asociado al proceso completo de tratamientos con braquiterapia de alta tasa del libro **Revisiones en Cáncer 2012** Programa de Formación Continuada en Oncología Radioterápica. Hospital Virgen de las Nieves. Granada. 2012.

DOCENCIA

- “ Profesor asociado al departamento de Fisiología de la facultad de Medicina de la Universitat de València desde octubre 2020.
- “ Docente del curso sobre **Embarazo y exposición a la radiación en el trabajo** en el Hospital Virgen de las Nieves, Granada. (2012 -4h).
- “ Docente del curso **Actualización en PR para técnicos de radioterapia** en el Hospital Virgen de las Nieves, Granada. (2012 -4h).
- “ Docente de las practicas en el curso: **Acreditación de operadores y directores de instalaciones de Radiodiagnóstico Médico, en Radioterapia y en Laboratorios**. SAS (Granada, Noviembre 2012) 20 h.

- “ Docente del curso “Efectos de la radioterapia sobre los tejidos sanos” SAS (Granada, Diciembre 2012) 2 h.
- “ Docente en los cursos de operadores y supervisores de instalaciones radiativas desde 2013 de la Sociedad Valenciana de PR.
- “ Docente en los cursos de Directores de instalaciones radiativas desde 2013 del Hospital Clínico de Valencia.
- “ Docente en Máster oficial de Física Médica, de la Universitat de Valencia, desde 2014.

INFORMACIÓN ADICIONAL

Permiso de conducción tipo B.

Experiencia docente a nivel particular y en academias privadas.

Creación de aplicaciones informáticas aplicadas a la física médica.

EXPERIENCIA LABORAL PREVIA

Promotor comercial de control de baja tensión en SGS TECNOS

Profesor de academia: nivel primaria, secundaria, formación profesional y técnica de la salud.