



GRUPO DE I+D

Área de conocimiento

- Museología
- Paleontología
- Geología

Colaboración

- Proyectos en colaboración
- Asesoramiento y consultoría
- Proyectos de I+D bajo demanda
- Formación especializada

Museología Científica

Identificación, valoración, gestión y conservación de materiales paleontológicos y geológicos



VNIVERSITAT
DE VALÈNCIA

Grupo de Museología Científica

La Museología Científica integra como dinámica propia la investigación, preservación y comunicación del patrimonio natural y cultural con las comunidades, fortaleciendo así su identidad cultural.

El **Grupo de I+D de Museología Científica**, coordinado por la investigadora Dra. **Ana M. García Forner** (Conservadora de las Colecciones Científicas del Museo de Geología de la UV), desarrolla su actividad principal en torno a la investigación de **conservación y gestión de colecciones científicas paleontológicas y geológicas**. El equipo está formado por un grupo de investigadores/as pertenecientes al área de Geología de la Facultad de Ciencias Biológicas de la Universitat de València.



Línea de investigación

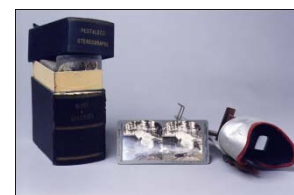
- **Conservación y gestión de colecciones científicas paleontológicas y geológicas:** realización de bases de datos paleontológicas. Gestión de colecciones científicas. Identificación científica de ejemplares paleontológicos y geológicos.



Campos de aplicación

Actividades de bibliotecas, archivos, museos: conservación y gestión de colecciones científicas

Localización, identificación y evaluación de materiales: tanto paleontológicos como geológicos



Servicios a empresas y otras entidades

Asesoramiento técnico y consultoría sobre:

- Colecciones patrimoniales científicas paleontológicas y geológicas para museos.
- Localización y evaluación de yacimientos paleontológicos.
- Elaboración y preparación de material didáctico de muestras físicas para centros de enseñanza
- Informes y evaluación a las autoridades pertinentes de materiales paleontológicos y geológicos incautados.
- Identificación de materiales de una cantera.

Servicios:

- Depositarios de material procedente de incautaciones judiciales
- Depositarios de material paleontológico en la Comunidad Valenciana según Resolución de 21 de marzo de 1996, de la Dirección General de Patrimonio Artístico (DOGV nº 2745, de 10/5/96).
- Elaboración de moldes y limpieza de fósiles para exposiciones en museos.
- Elaboración de moldes y limpieza de fósiles para docencia.
- Estudios de impacto paleontológico.

Formación:

- Preparación e identificación de materiales geológicos y paleontológicos.
- Técnicas de gestión de colecciones
- Curso de Museología Científica.



OTRI oficina de transferència
de resultats d'investigació

Avda. Blasco Ibáñez, 13
46010 Valencia (España)

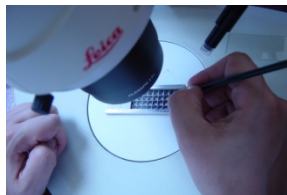
Tel. +34 96 3864044

otri@uv.es

www.uv.es/otri

Recursos singulares

Para desarrollar las actividades mencionadas, el Grupo de Museología Científica dispone de los siguientes recursos:



Micrografía digital: la principal aplicación es la captura de imágenes de alta resolución de ejemplares paleontológicos y geológicos.

Limpieza y preparación/restauración de fósiles: El tratamiento adecuado de los ejemplares obtenidos en las actuaciones paleontológicas, desde el mismo momento de su extracción, hasta su almacenamiento definitivo determinará la calidad de la información que puedan aportar, así como su conservación a largo plazo.



OTRA INFORMACIÓN DE INTERÉS



La Dra. Ana García es la Conservadora del **Museo de Geología de la Universitat de València (MGUV)**, desarrolla la labor de depósito, mantenimiento e inventario de



los ejemplares que componen sus colecciones, poniéndolas a disposición de los investigadores interesados. Organiza la exhibición pública de las distintas colecciones, confiriendo al museo el carácter de centro de divulgación científica. En 1996, el Museo fue reconocido como *Museo* por la Conselleria de Cultura de la Generalitat Valenciana y por la Universitat de València como Museo Universitario. En la actualidad, se está trabajando en Paleontología Computacional y en el Tratamiento Museístico de la "Colección del Triásico de la investigadora Ana Márquez" que se pondrá consultar virtualmente en una plataforma WIKI. Este protocolo será aplicado al resto de las colecciones científicas del Museo.



El Grupo de Museología Científica ha colaborado con diversas instituciones, tanto nacionales como internacionales, entre ellas, con el **Museo de las Ciencias Príncipe Felipe** la Ciudad de las Artes y las Ciencias de Valencia, mediante el asesoramiento en material de exposiciones y selección de material.



También de manera periódica, colabora con el **Natural History Museum of Londres** en materia de recuperación y documentación de colecciones históricas.

El Grupo de Museología Científica colabora con el **Instituto Tecnológico** en el asesoramiento e identificación de colecciones.



Geominero de Madrid

El Grupo de Museología Científica colabora con la **Infraestructura Mundial de Información en Biodiversidad (GBIF)**, El objetivo de GBIF es dar acceso --vía Internet, de manera libre y gratuita-- **a los datos de biodiversidad de todo el mundo** para apoyar la investigación científica, fomentar la conservación biológica y favorecer el desarrollo sostenible. GBIF es una organización intergubernamental que nació en 2001 y que comprende en la actualidad 53 países y 43 organizaciones internacionales. GBIF se estructura como una red de nodos nacionales con una secretaría internacional en Copenhague.



La Dra Anna García es la **Vicepresidenta de la Asociación Española para el Estudio del Cuaternario (AEQUA)**. AEQUA es una asociación científica multidisciplinar que integra geólogos, geomorfólogos, paleontólogos, arqueólogos, antropólogos, geógrafos, edafólogos y biólogos interesados en la evolución climática, paleogeográfica, tectónica, faunística y humana del territorio español durante el Periodo Cuaternario.

Los resultados de la actividad investigadora del grupo de Museología Científica han dado como resultado la publicación de numerosos **artículos científicos** en revistas de su área de conocimiento como *Coloquios de Paleontología* de la Universidad Complutense de Madrid, entre otras.

Contacto



**Grupo de Museología Científica
Universitat de València**

Ana García Forner
Tel: +34 (9635) 44605
E-mail: Anna.Garcia@uv.es
<http://www.uv.es/mguv/>