

¿QUO VADIS, SEGURIDAD SOCIAL?

JOSÉ ENRIQUE DEVESA CARPIO. UNIVERSIDAD DE VALENCIA.
INSTITUTO DE INVESTIGACIÓN "POLIBIENESTAR".
GRUPO DE INVESTIGACIÓN EN PENSIONES Y PROTECCIÓN SOCIAL.

ANTES DE EMPEZAR

Quiero dar las gracias a los compañeros de Polibienestar y del Grupo de Investigación en Pensiones y Protección Social (GIPPS):

Mar Devesa,
Inmaculada Domínguez,
Borja Encinas,
Robert Meneu,

<http://www.uv.es/pensiones/>
<http://www.polibienestar.org/>

ANTES DE EMPEZAR

Respuesta a la pregunta del título:

Voy hacia Roma para ser crucificado de nuevo

ANTES DE EMPEZAR

Aníbal Carracci.

Domine, quo vadis?



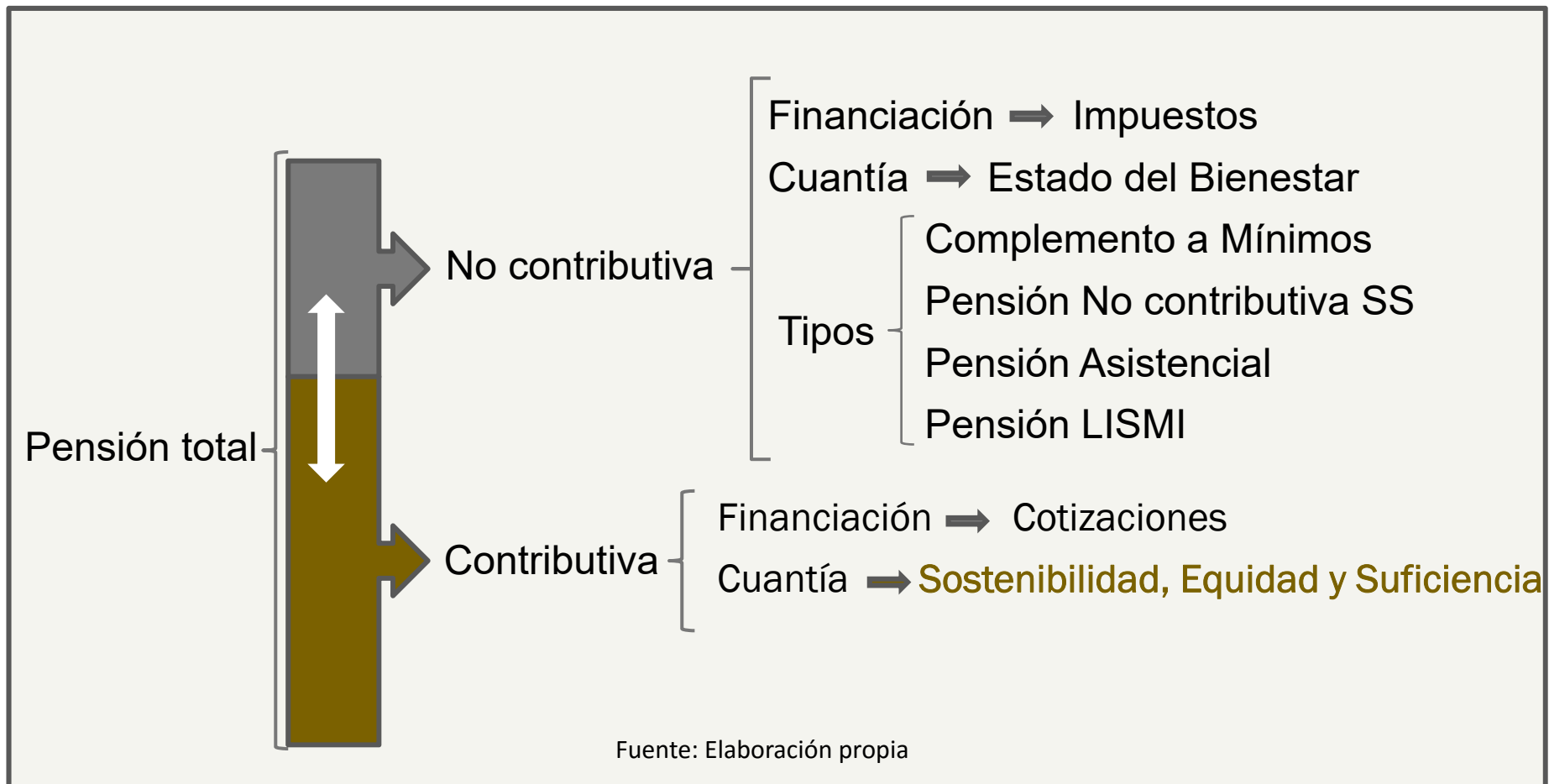
José Enrique Devesa Carpio

https://upload.wikimedia.org/wikipedia/commons/1/16/Annibale_Carracci_-_Domine_quo_vadis%3F_-_WGA04444.jpg

ÍNDICE

- Introducción.
- ¿Cuál es la situación actual de la Seguridad Social?
- ¿Cuáles son las últimas medidas adoptadas?:
 - Factor de Sostenibilidad (FS).
 - Índice de Revalorización de las Pensiones (IRP).
- Soluciones: Financieras, Actuariales y ¿otras?
- ¿Qué va a pasar con las pensiones actuales? ¿Y con las futuras?

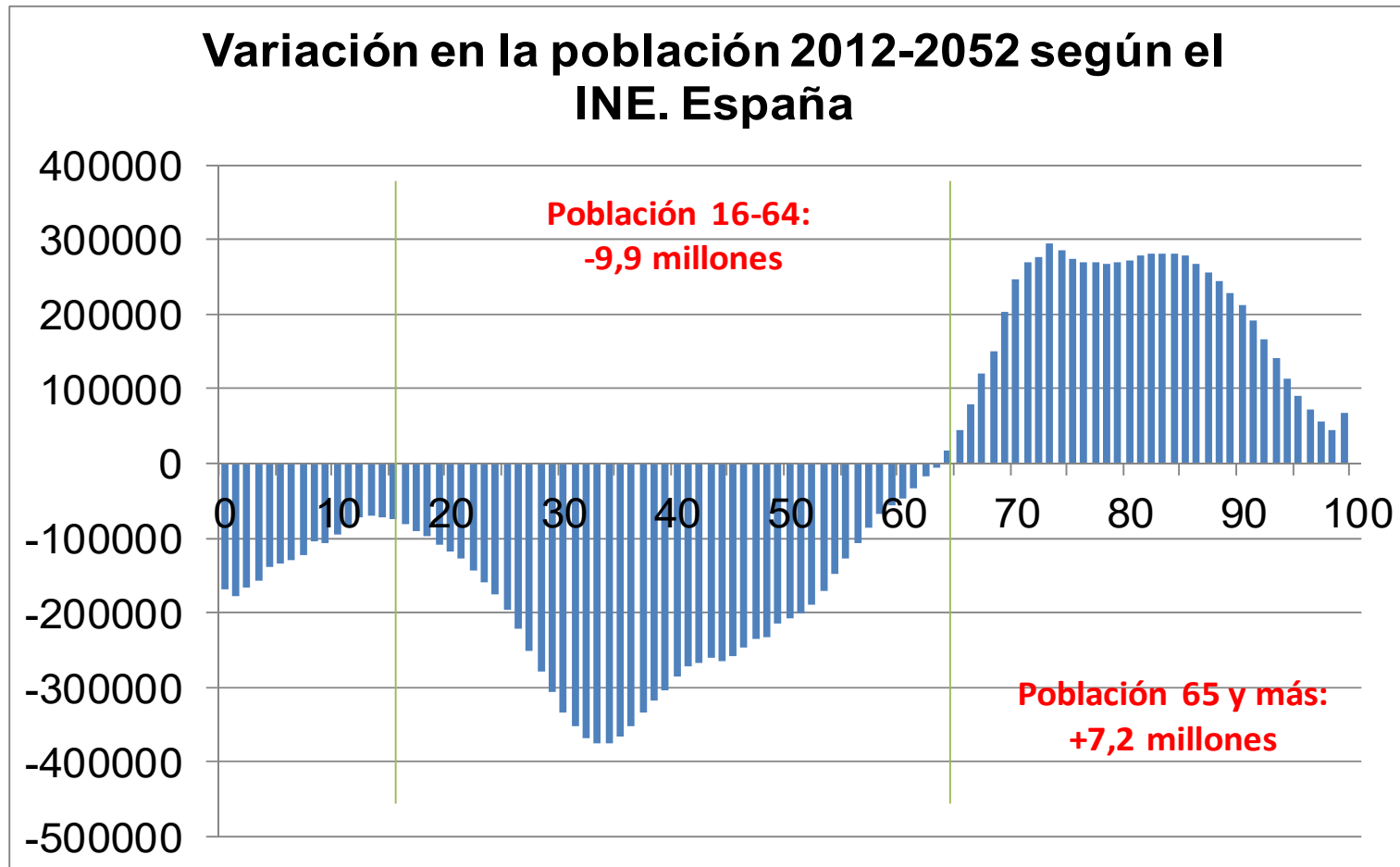
INTRODUCCIÓN



ÍNDICE

- Introducción.
- ¿Cuál es la situación actual de la Seguridad Social?
- ¿Cuáles son las últimas medidas adoptadas?:
 - Factor de Sostenibilidad (FS).
 - Índice de Revalorización de las Pensiones (IRP).
- Soluciones: Financieras, Actuariales y ¿otras?
- ¿Qué va a pasar con las pensiones actuales? ¿Y con las futuras?

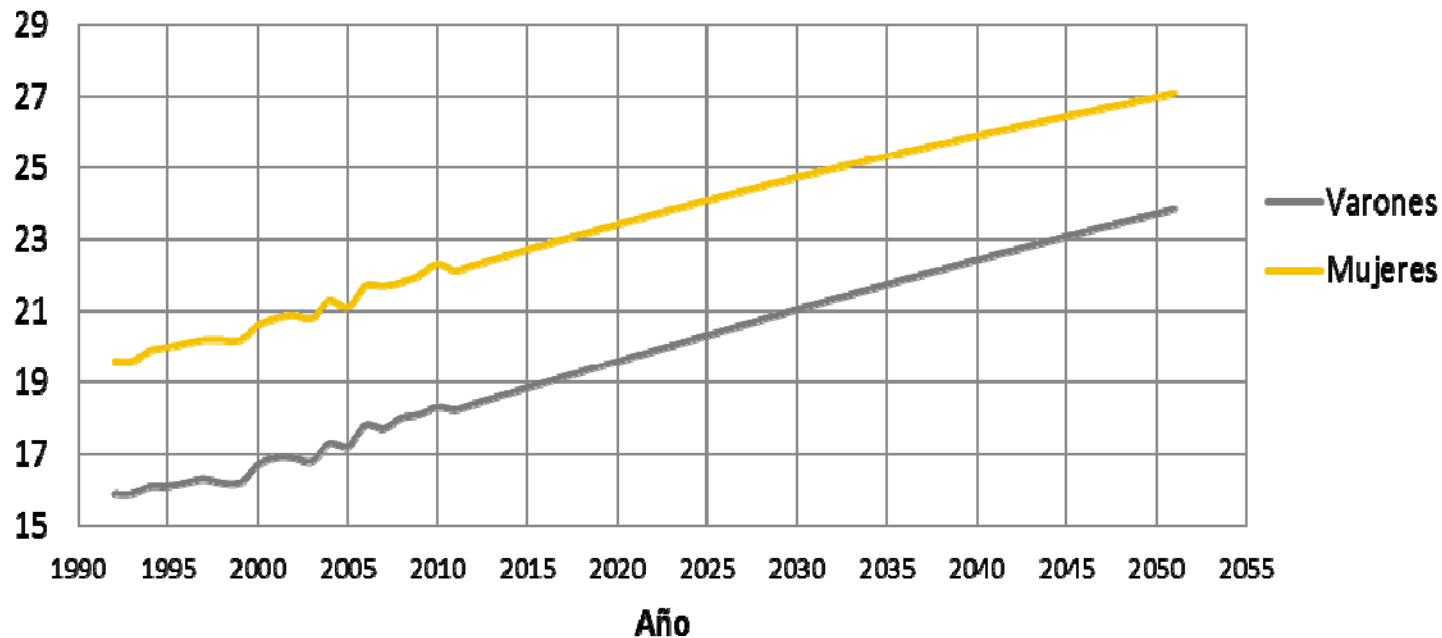
¿CUÁL ES LA SITUACIÓN SEG SOC?



Fuente: GIPPS

¿CUÁL ES LA SITUACIÓN SEG SOC?

Esperanza de Vida en España a los 65 años (1990-2051)

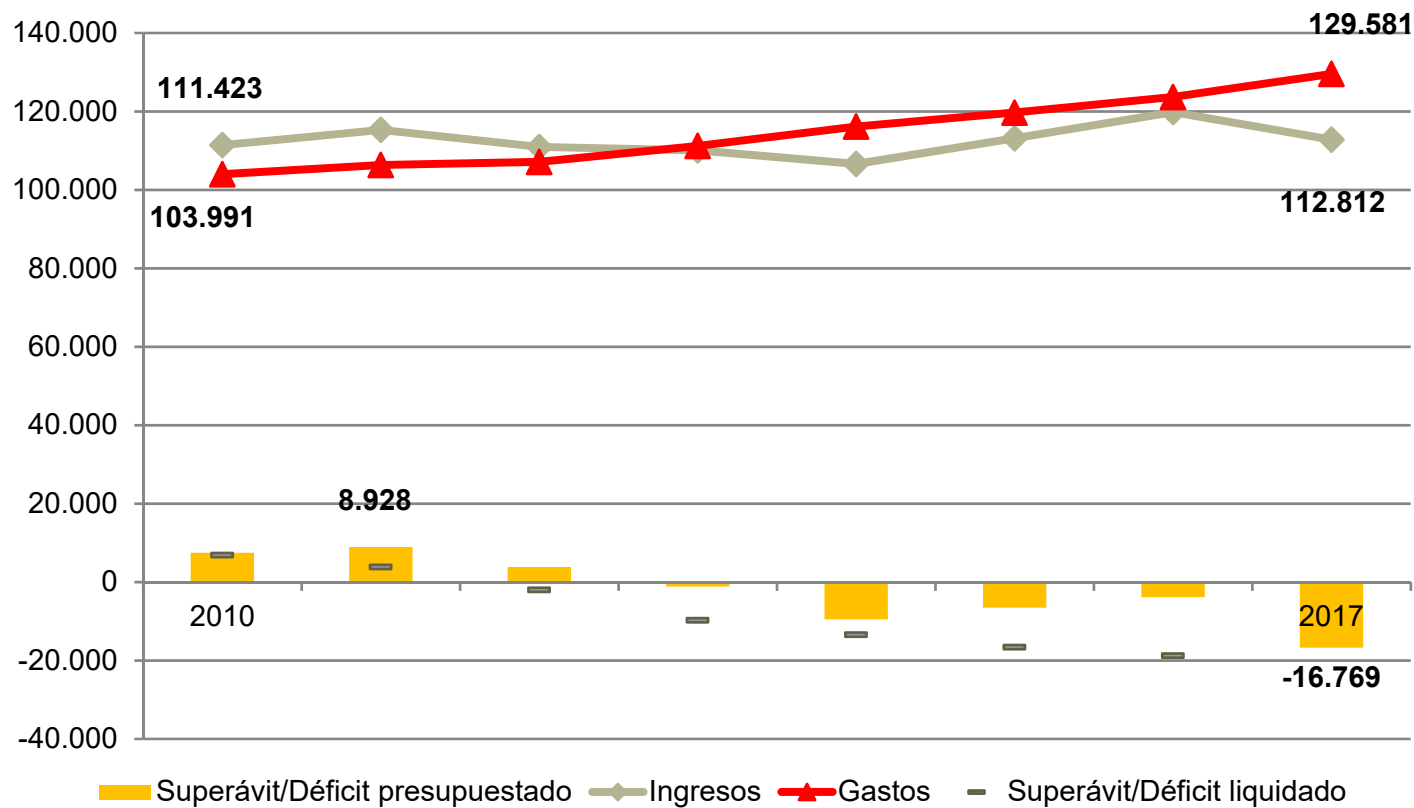


Fuente: INE

Factor Sostenibilidad

¿CUÁL ES LA SITUACIÓN SEG SOC?

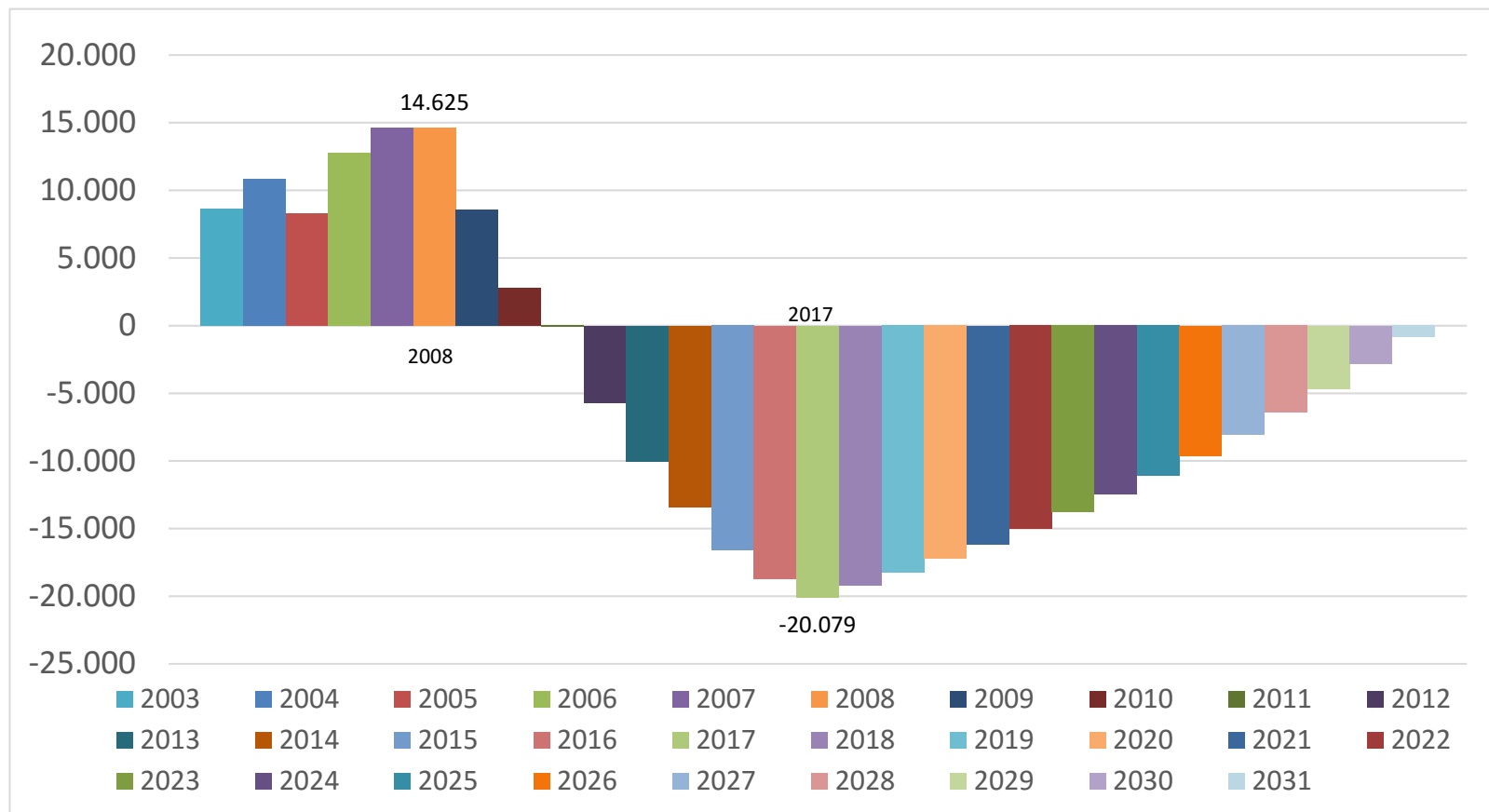
Ingresos, Gastos, Saldo Financiero Presupuestado y Liquidado Seguridad Social



Fuente: GIPPS a partir de MEySS

¿CUÁL ES LA SITUACIÓN SEG SOC?

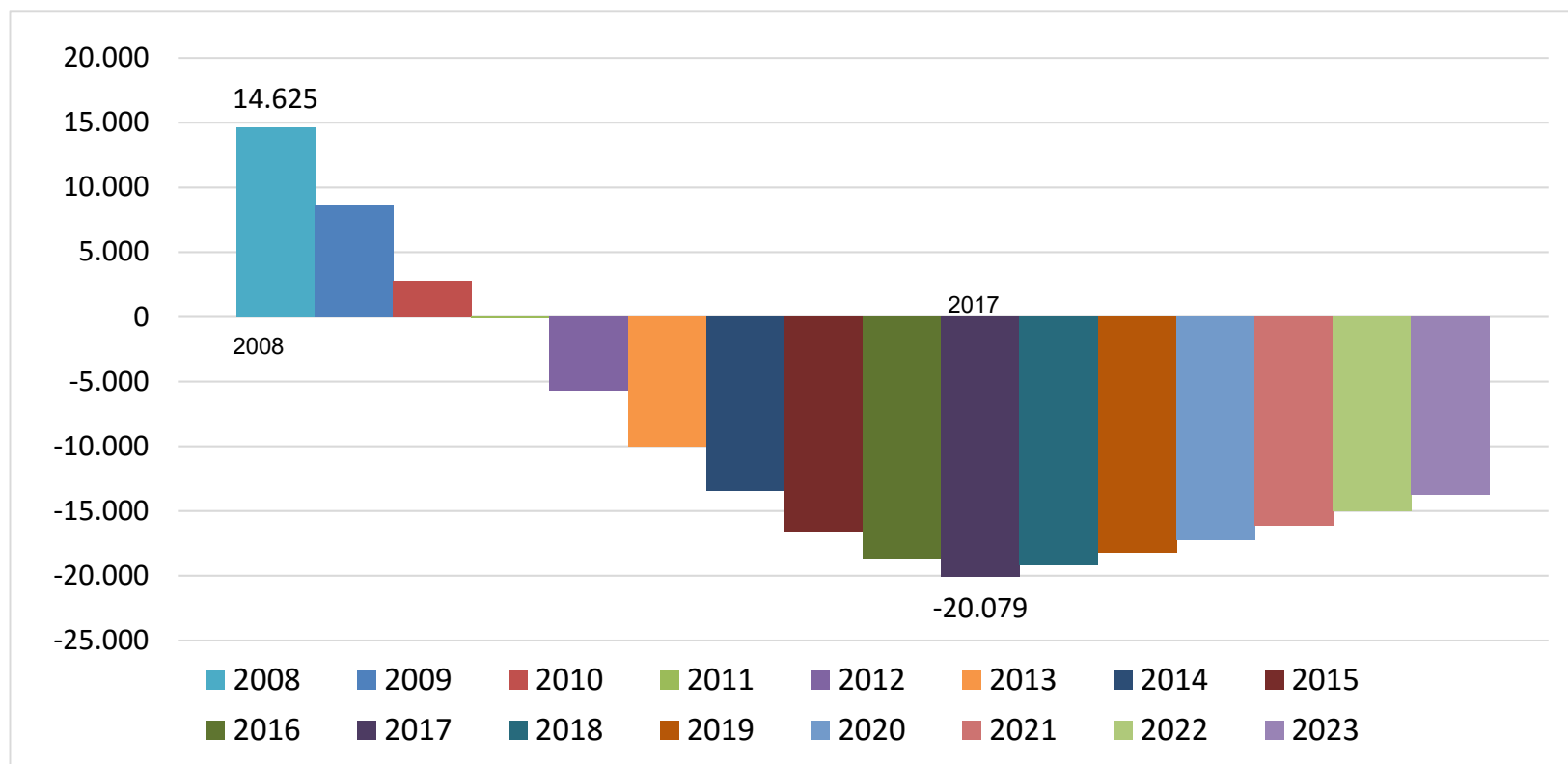
Déficit ANUAL Seguridad Social 2003-2031



Fuente: GIPPS

¿CUÁL ES LA SITUACIÓN SEG SOC?

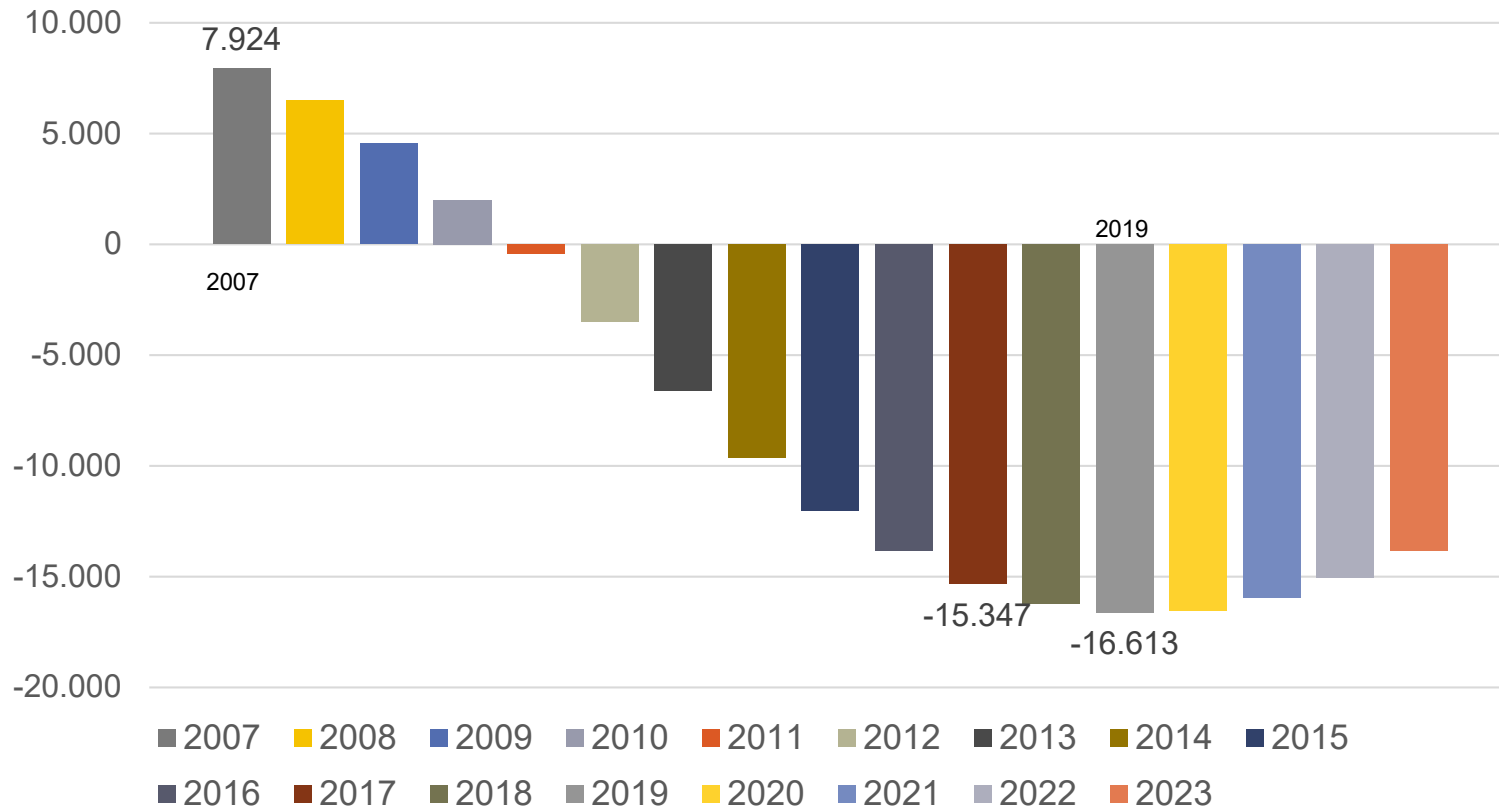
Déficit ANUAL Seguridad Social 2008-2023



Fuente: GIPPS

¿CUÁL ES LA SITUACIÓN SEG SOC?

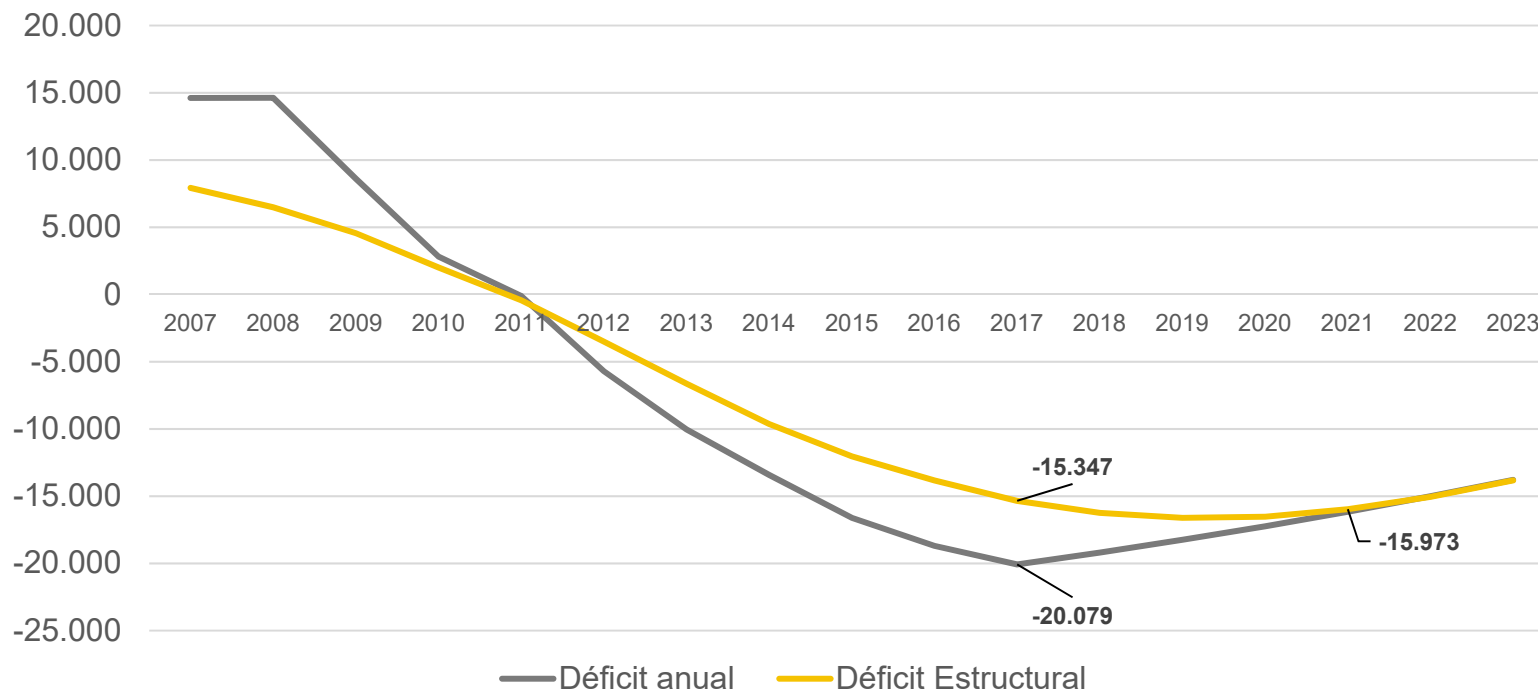
Déficit ESTRUCTURAL Seguridad Social 2007-2023



Fuente: GIPPS

¿CUÁL ES LA SITUACIÓN SEG SOC?

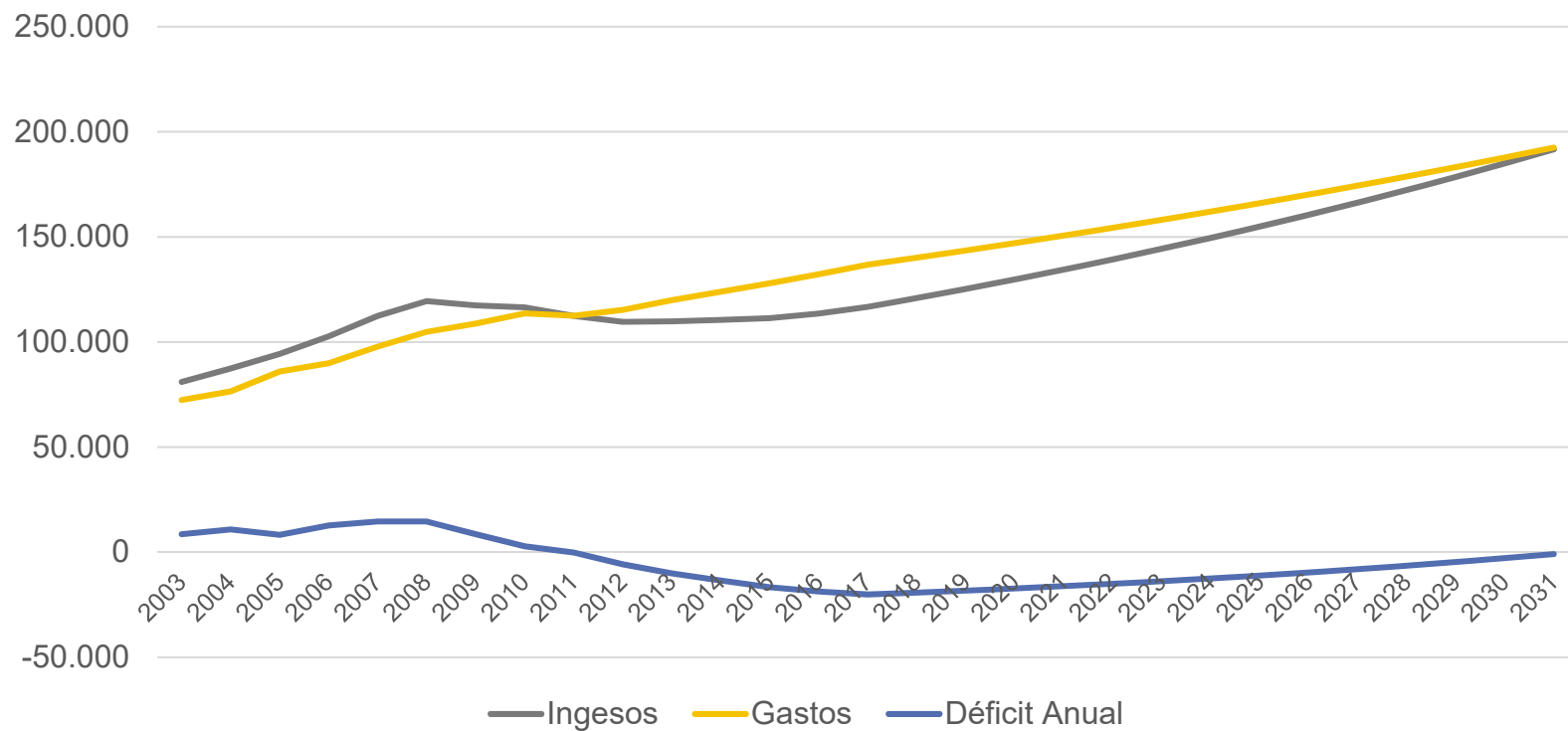
Déficit Anual y Estructural Seguridad Social 2007-2023



Fuente: GIPPS

¿CUÁL ES LA SITUACIÓN SEG SOC?

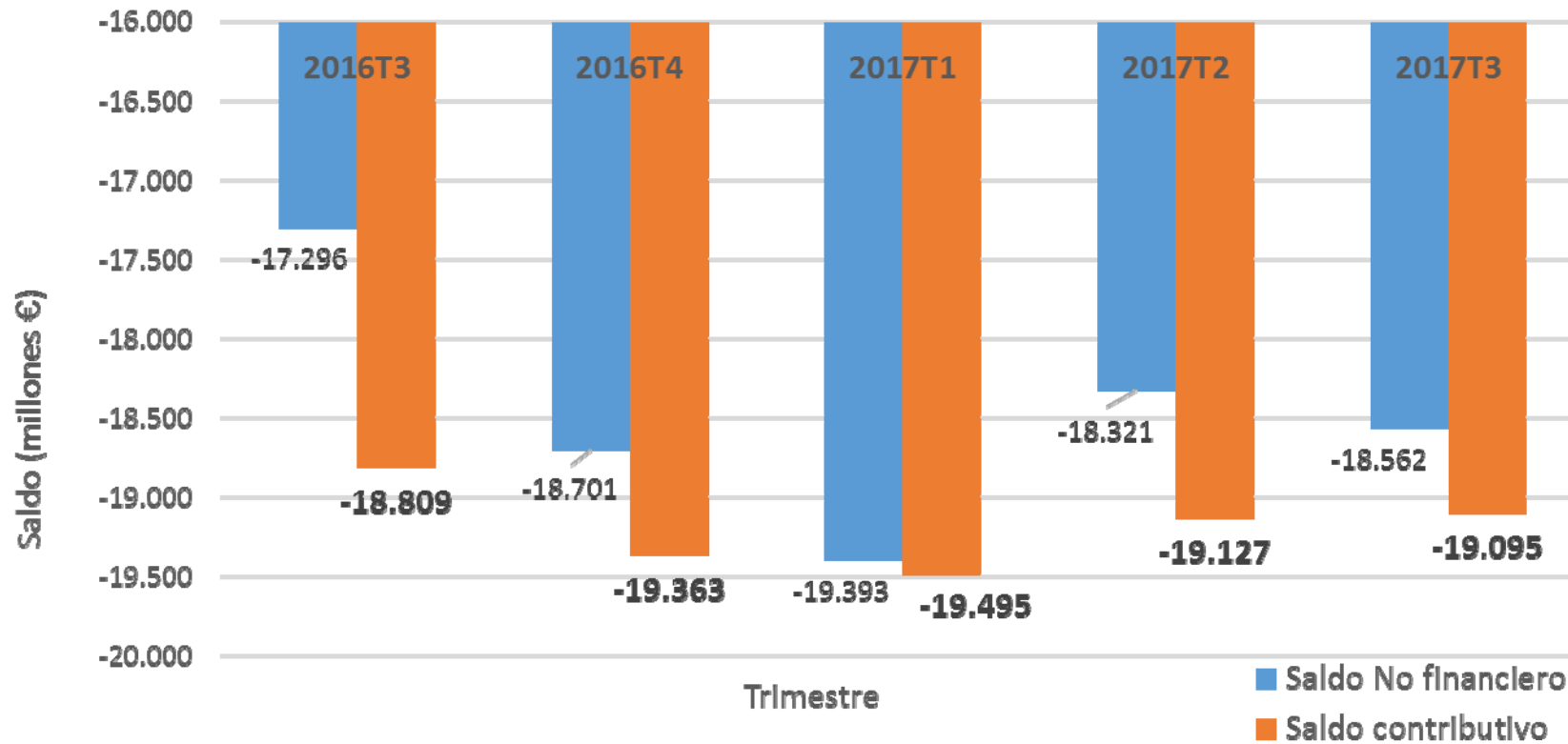
Ingresos, Gastos y Déficit Anual 2003-2031



Fuente: GIPPS

¿CUÁL ES LA SITUACIÓN SEG SOC?

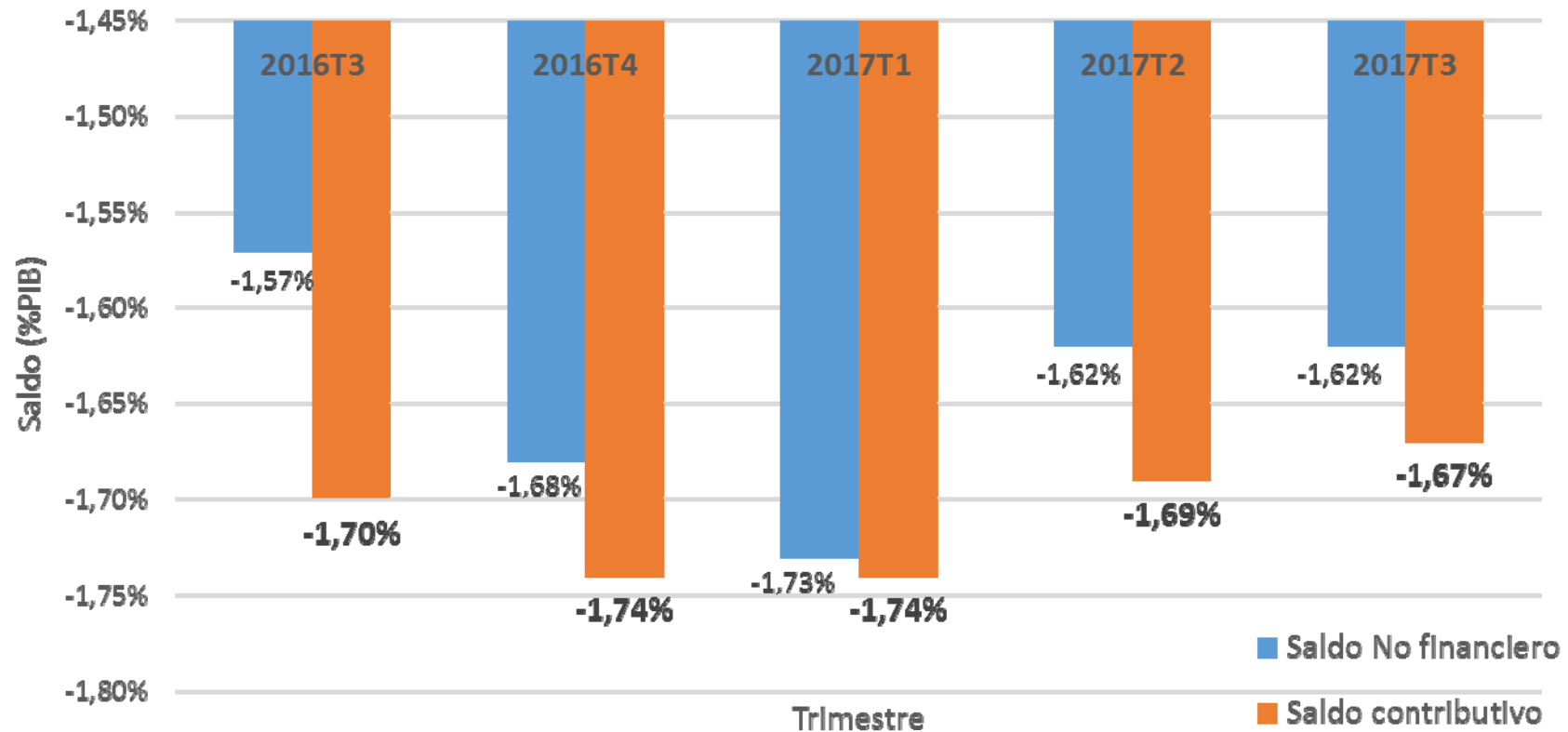
Saldo Operaciones No Financieras y Saldo Contributivo (millones €)



Fuente: GIPPS

¿CUÁL ES LA SITUACIÓN SEG SOC?

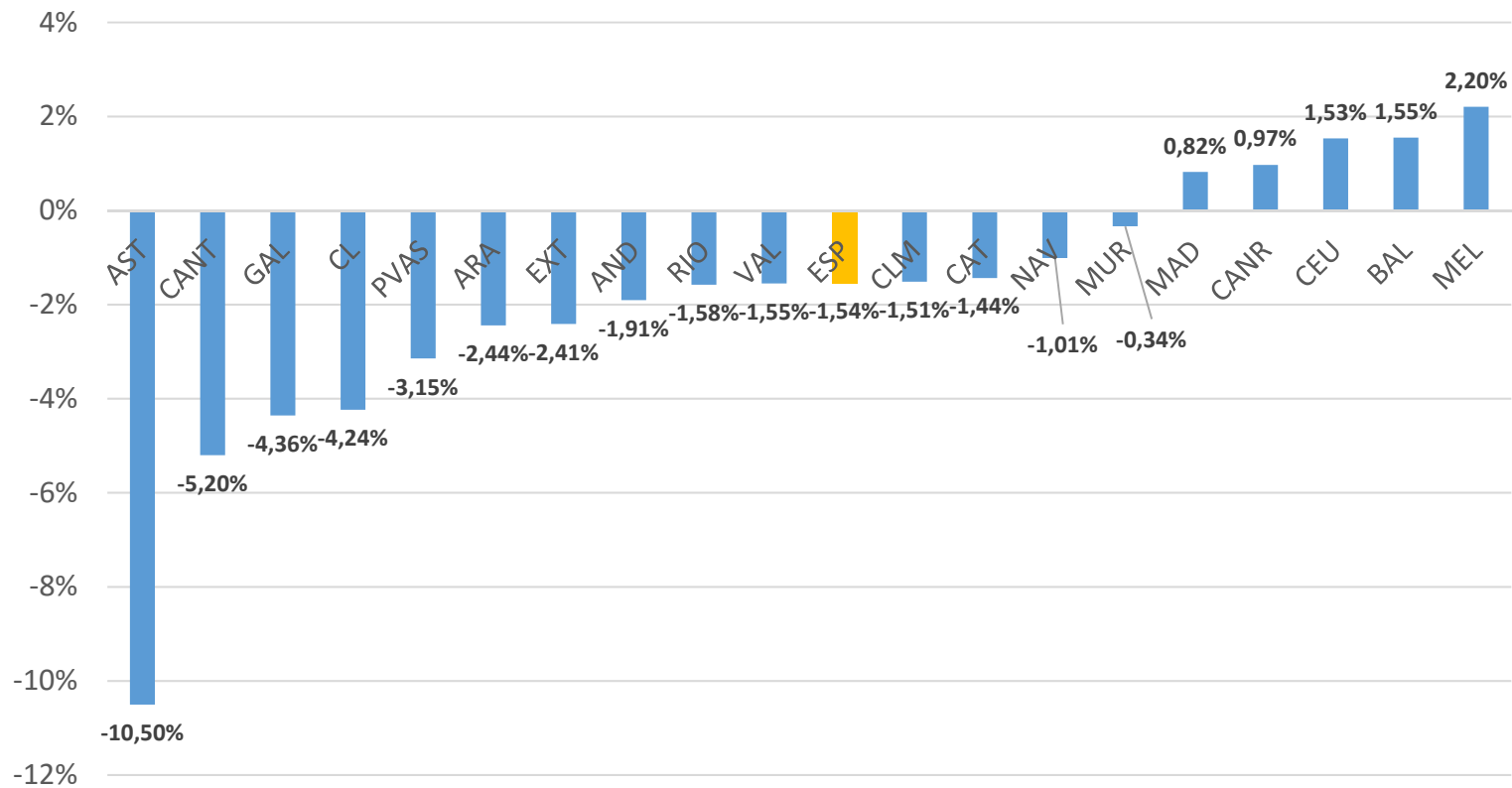
Saldo Operaciones No Financieras y Saldo Contributivo (% PIB)



Fuente: GIPPS

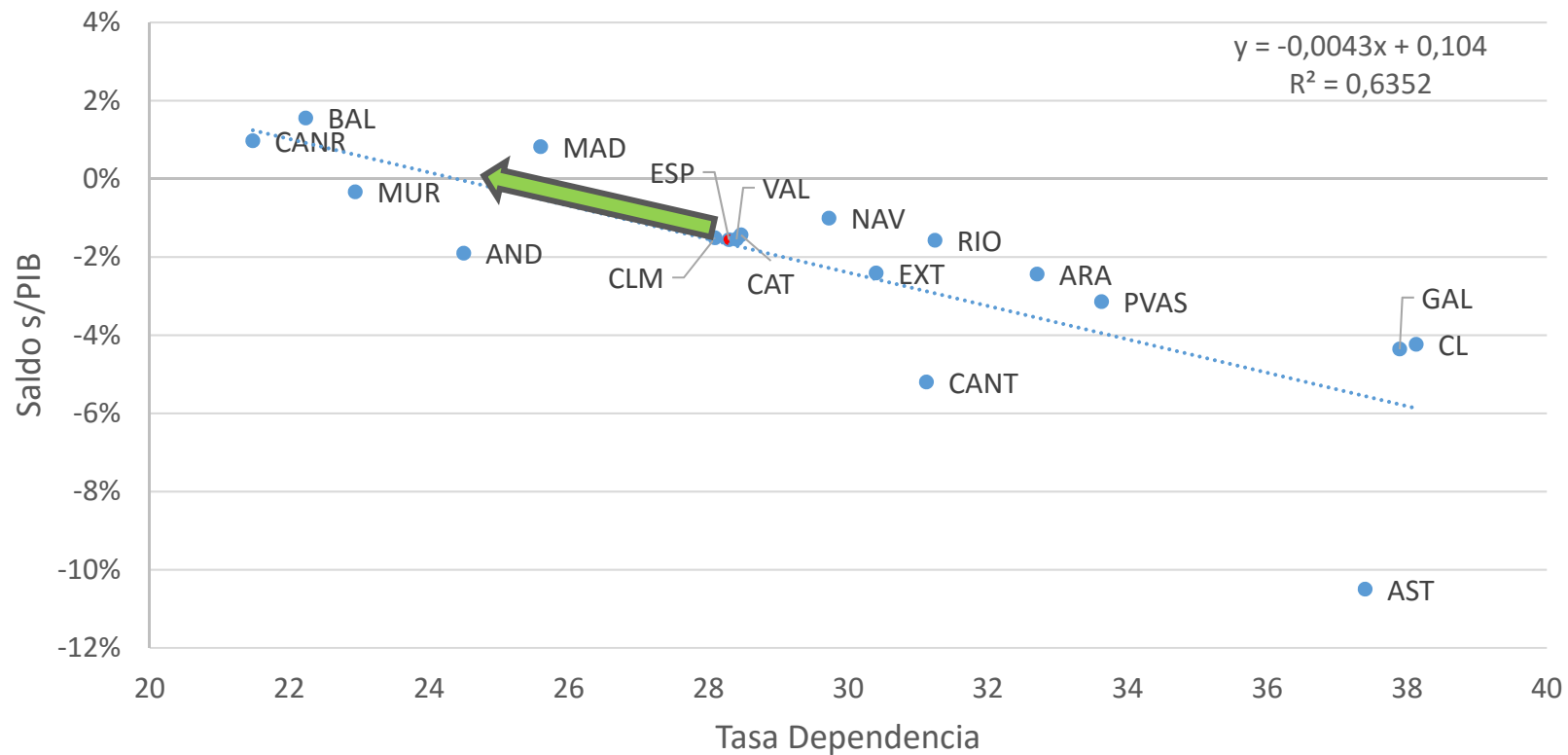
¿CUÁL ES LA SITUACIÓN SEG SOC?

Saldo Contributivo sobre PIB de la Seguridad Social por CC.AA. 2015



¿CUÁL ES LA SITUACIÓN SEG SOC?

Tasa de Dependencia y Saldo Contributivo sobre PIB **CC.AA.**



Fuente: Elaboración propia.

ÍNDICE

- Introducción.
- ¿Cuál es la situación actual de la Seguridad Social?
- ¿Cuáles son las últimas medidas adoptadas?:
 - Factor de Sostenibilidad (FS).
 - Índice de Revalorización de las Pensiones (IRP).
- Soluciones: Financieras, Actuariales y ¿otras?
- ¿Qué va a pasar con las pensiones actuales? ¿Y con las futuras?

FACTOR SOSTENIBILIDAD

$$\text{Pensión Inicial} = BR \cdot C_{AC} \cdot C_{EJ\&AC} \cdot \underline{FS}$$

- Variación interanual: Con modificación quinquenal de la esperanza de vida de un individuo de 67 años. Datos conocidos. Tablas Jubilados Seguridad Social unisex.
- Fecha aplicación: **2019**.

FACTOR SOSTENIBILIDAD

$$\text{Pensión Inicial} = BR \cdot C_{AC} \cdot C_{EJ\&AC} \cdot \underline{FS}$$

- Permite ajustar la **Pensión Inicial** con la que los **nuevos jubilados** entrarían cada año en el sistema.
- Normalmente, su valor será $< \text{uno}$ \longrightarrow Buena noticia.

$$FS_t = FS_{t-1} e_{67}^*$$
$$[2019, 2023] \quad e_{67}^* = \left[\frac{e_{67}^{2012}}{e_{67}^{2017}} \right]^{\frac{1}{5}}$$
$$[2024, 2028] \quad e_{67}^* = \left[\frac{e_{67}^{2017}}{e_{67}^{2022}} \right]^{\frac{1}{5}}$$

...

FACTOR SOSTENIBILIDAD

- Su objetivo principal es **tratar de manera equitativa*** a **jubilados** que van a percibir prestaciones del sistema de pensiones durante un número de años muy distinto.

***Equitativa:** Que la **suma** (actuarial) de las pensiones de los jubilados –con las mismas condiciones, excepto el año de jubilación– sea igual \longrightarrow su **Pensión Mensual Inicial** no lo será.

$$\sum Pensiones_{2013} = \sum Pensiones_{20??}$$

FACTOR SOSTENIBILIDAD

$$\text{P. Inicial}_{2019} = 1.000 \quad \boxed{\phantom{EV_{2019} = 19,35}} = \boxed{\phantom{EV_{2029} = 20,06}} \quad \text{P. Inicial}_{2029} = \text{¿?}$$

$EV_{2019} = 19,35$ $EV_{2029} = 20,06$

$$\text{P. Inicial}_{2019} * EV_{2019} = \text{P. Inicial}_{2029} * EV_{2029} \quad \longrightarrow \quad \text{P. Inicial}_{2029} = 964,61$$

Notas: Bajo hipótesis de carreras laborales iguales.
Esperanzas de vida futuras, según INE.

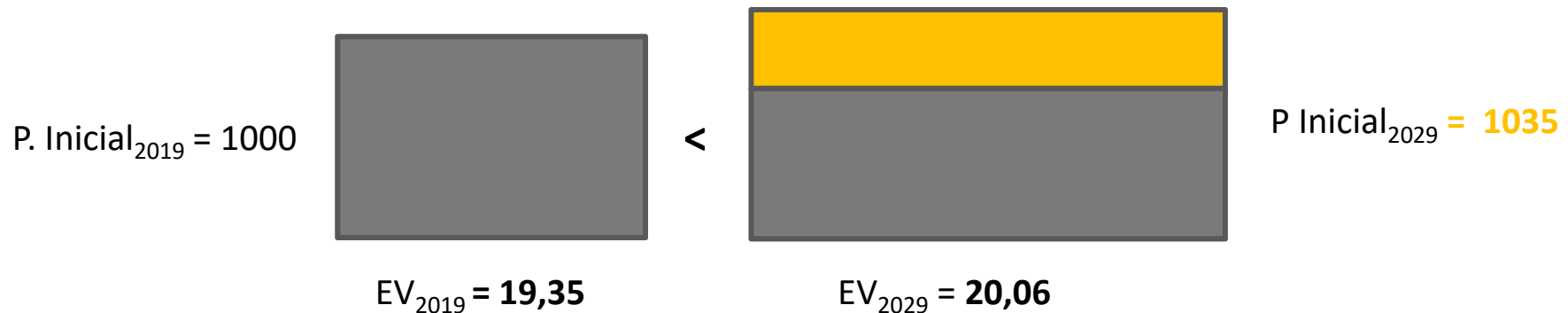
FACTOR SOSTENIBILIDAD

$$\text{Pensión Inicial} = \text{BR} \cdot C_{AC} \cdot C_{EJ\&AC} \cdot \text{FS}$$

- Si no cambia el resto de elementos de la fórmula*, se espera que el **FS** produzca una **disminución de la Pensión Inicial** de entre **0,45% y 0,25% por cada año**.
- A legislación constante, basta con que la Base Reguladora crezca en términos nominales (reales) por encima del FS, para que la **pensión inicial aumente en términos nominales (reales)**, que es lo que ha ocurrido en los últimos años.

* La aplicación de la Ley 27/2011 los está modificando paulatinamente.

FACTOR SOSTENIBILIDAD

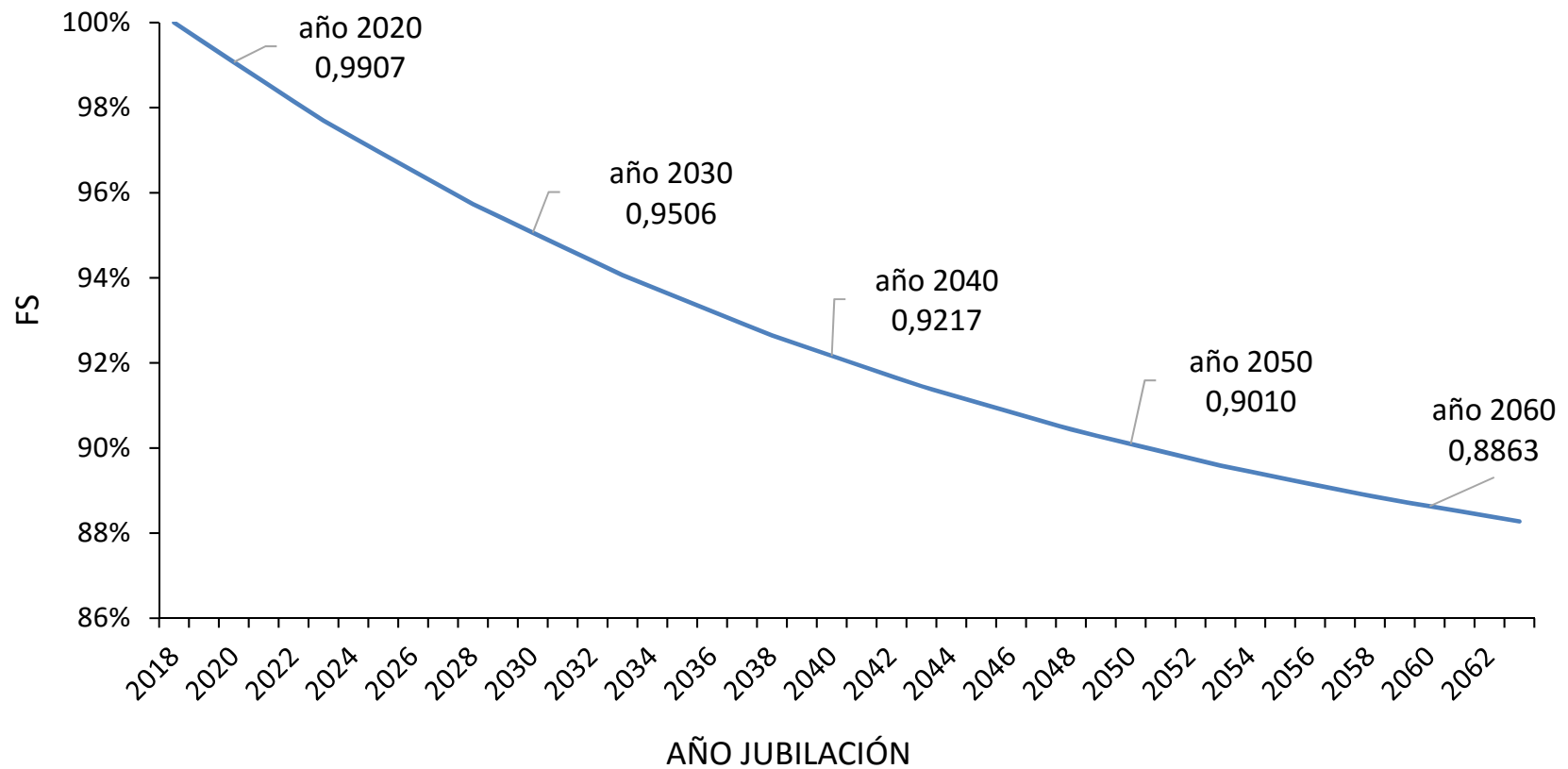


Bajo hipótesis de carreras laborales iguales y crecimiento real de la Base Reguladora igual a la mitad del crecimiento real promedio entre los años 2001 y 2013 (1,41%)

- EL **FS no implica** pensiones iniciales menores.
- El crecimiento económico, las carreras laborales y las bases de cotización más elevadas darán lugar a pensiones iniciales **mayores**.

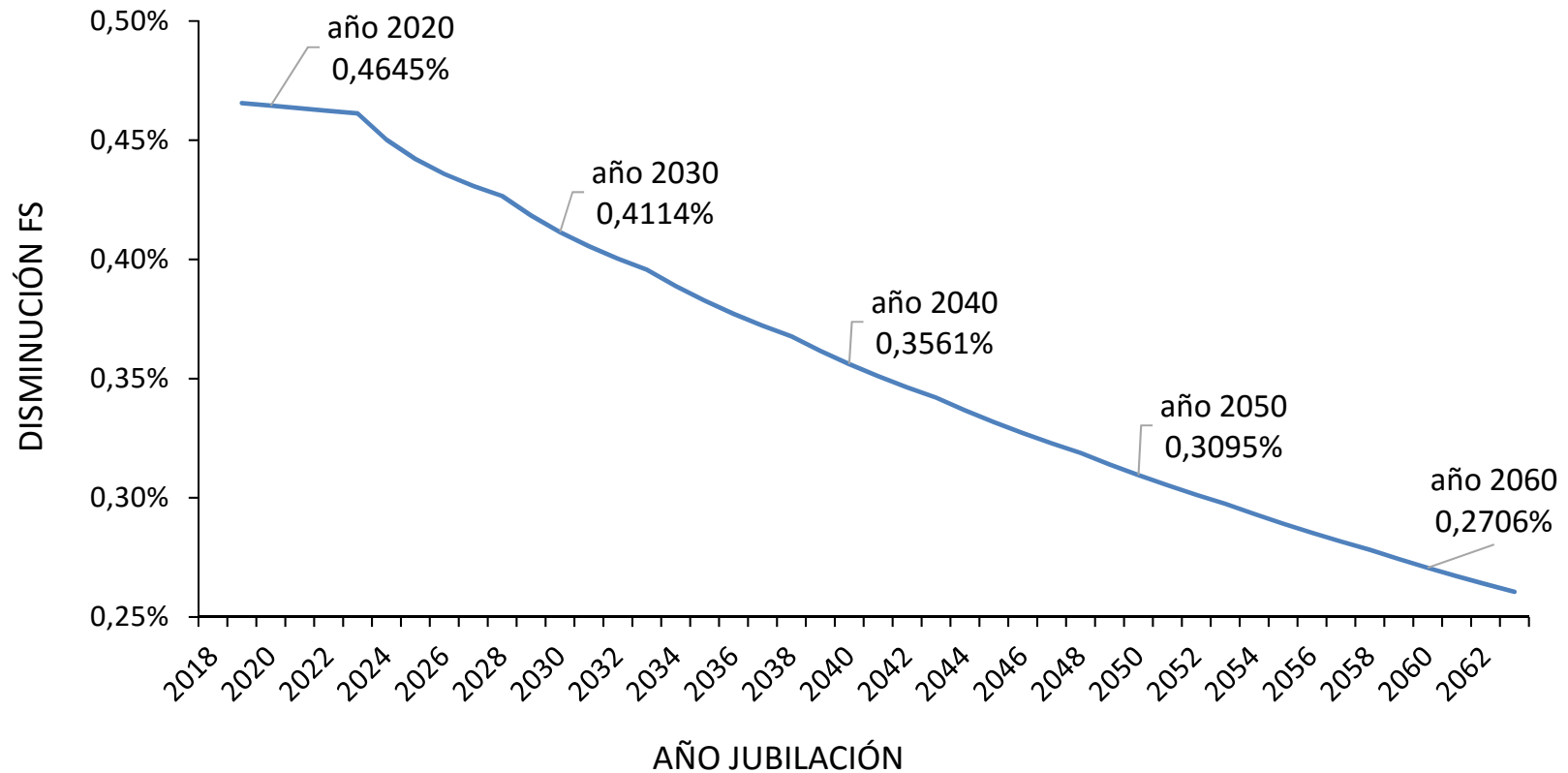
FACTOR SOSTENIBILIDAD

Factor de Sostenibilidad aplicable según año de jubilación



FACTOR SOSTENIBILIDAD

Disminución promedio del FS desde 2019, según año de jubilación



ÍNDICE

- Introducción.
- ¿Cuál es la situación actual de la Seguridad Social?
- ¿Cuáles son las últimas medidas adoptadas?:
 - Factor de Sostenibilidad (FS).
 - Índice de Revalorización de las Pensiones (IRP).
- Soluciones: Financieras, Actuariales y ¿otras?
- ¿Qué va a pasar con las pensiones actuales? ¿Y con las futuras?

¿CÓMO FUNCIONA MR. 'IRP'?

$$\text{IRP}_{t+1} = \bar{g}_{I,t+1} - \bar{g}_{P,t+1} - \bar{g}_{S,t+1} + \alpha \left(\frac{I_t^* - G_t^*}{G_t^*} \right)$$

Se obtiene a partir de la ecuación de **equilibrio presupuestario** (como en todo sistema de reparto), pero a lo largo del ciclo económico (11 años):

$$I_t^* = G_t^*$$

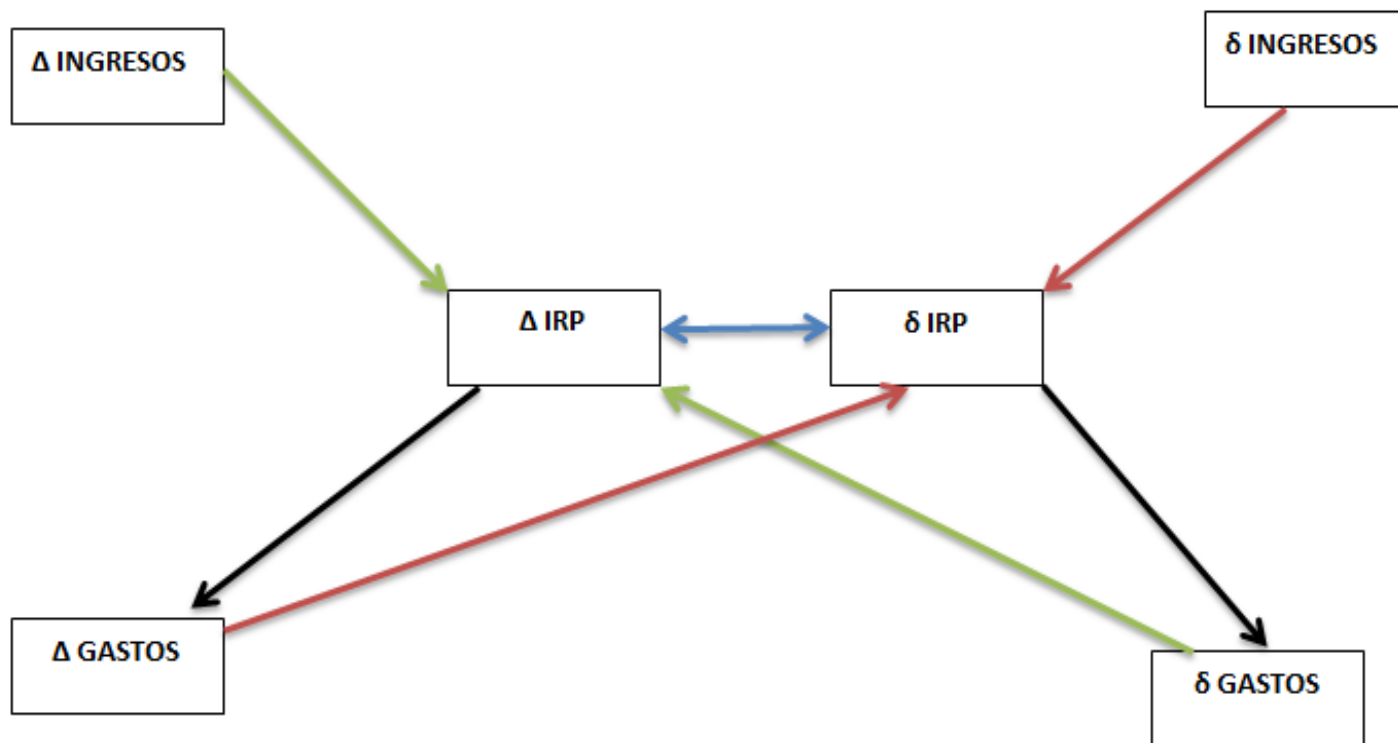
Mecanismo de Ajuste Automático.

SE APLICA CON:

Techo = 0,5% + IPC
Suelo = 0,25%

¿CÓMO FUNCIONA MR. 'IRP'?

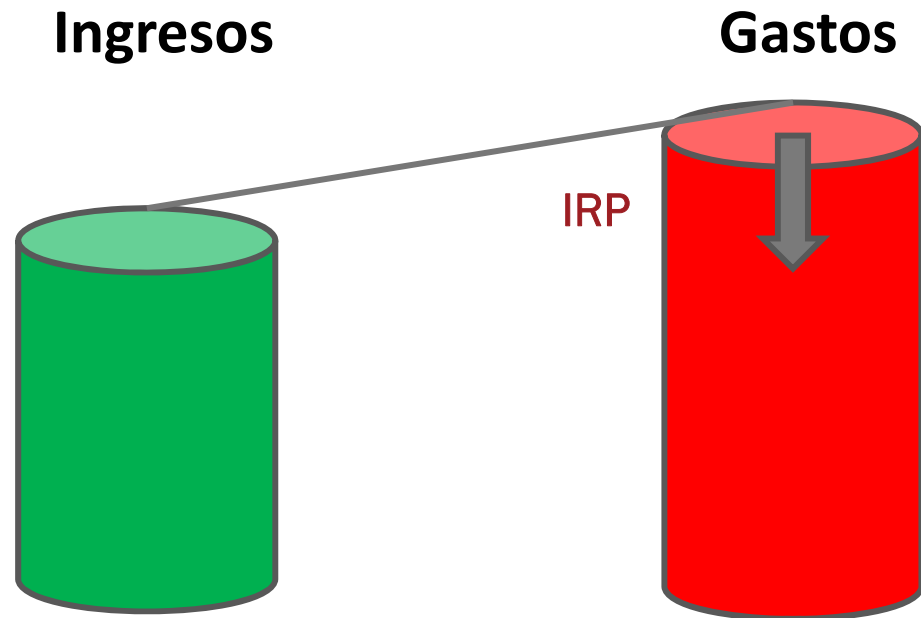
RELACIÓN ENTRE INGRESOS, GASTOS E IRP DEL SISTEMA DE PENSIONES ESPAÑOL



Δ Incremento
δ Disminución

El IRP recoge todas las variaciones de ingresos y gastos del sistema y los devuelve al sistema

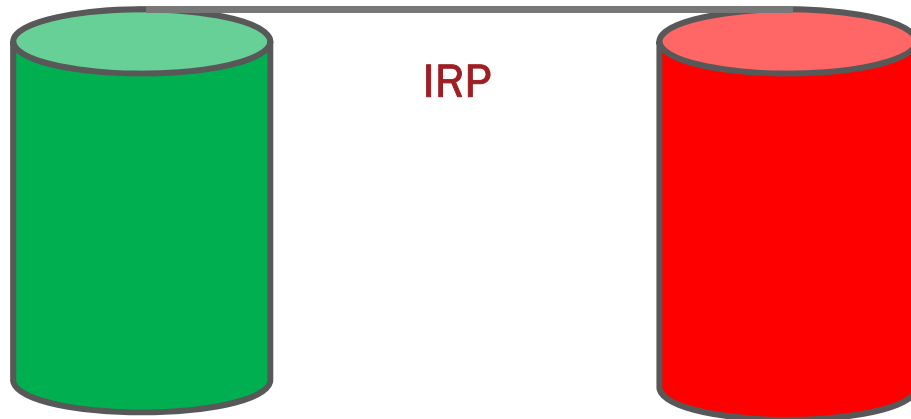
¿CÓMO FUNCIONA MR. 'IRP'?



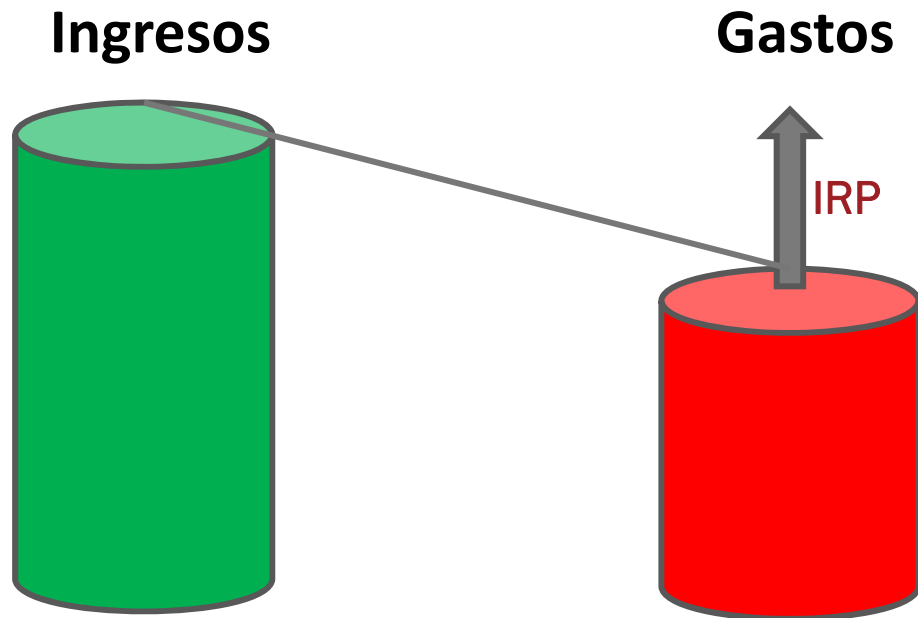
¿CÓMO FUNCIONA MR. 'IRP'?

Ingresos

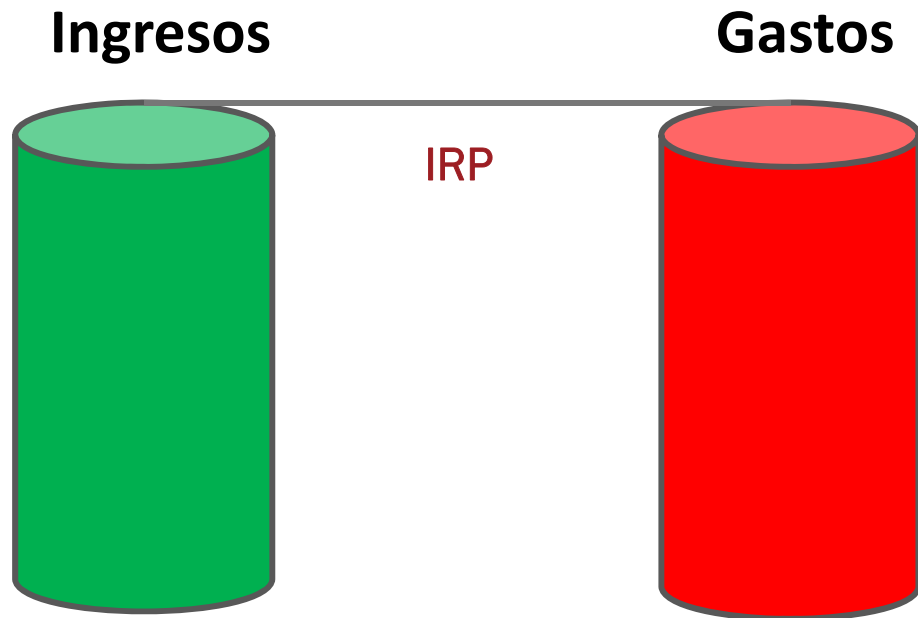
Gastos



¿CÓMO FUNCIONA MR. 'IRP'?

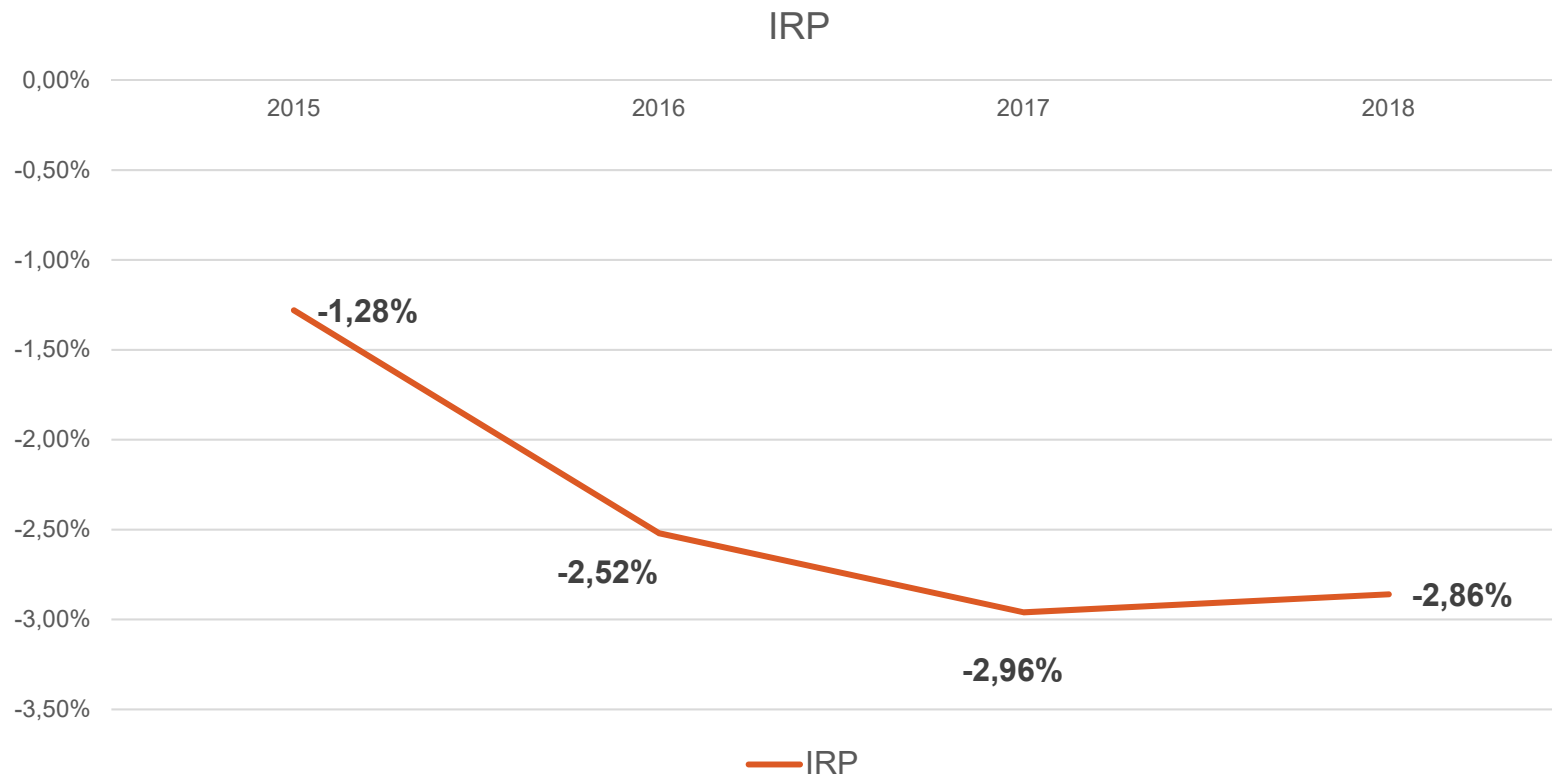


¿CÓMO FUNCIONA MR. 'IRP'?



¿CÓMO FUNCIONA MR. 'IRP'?

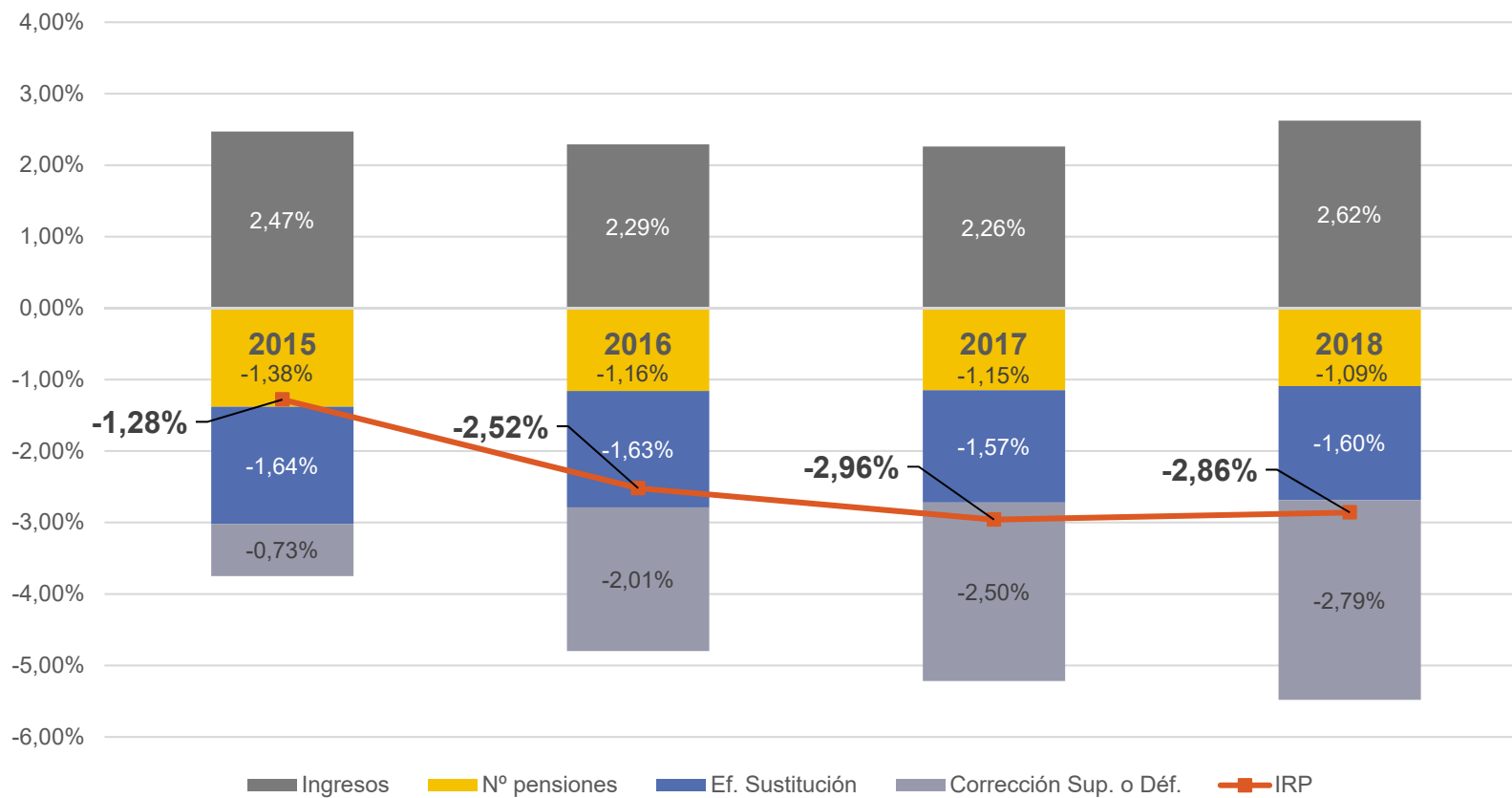
IRP 2015-2018



Fuente: GIPPS

¿CÓMO FUNCIONA MR. 'IRP'?

IRP y sus componentes 2015-2018



Fuente: GIPPS

ÍNDICE

- Introducción.
- ¿Cuál es la situación actual de la Seguridad Social?
- ¿Cuáles son las últimas medidas adoptadas?:
 - Factor de Sostenibilidad (FS).
 - Índice de Revalorización de las Pensiones (IRP).
- **Soluciones: Financieras, Actuariales y ¿otras?**
- ¿Qué va a pasar con las pensiones actuales? ¿Y con las futuras?

SOLUCIONES

De entre las distintas opciones que se han manejado:

- 1) Derogar las reformas de 2011 y 2013: Agravaría el desequilibrio.
- 2) El crecimiento económico es suficiente para lograr la sostenibilidad. Probablemente no baste o lo haga a medio plazo.
- 3) Destinar más recursos al sistema de pensiones: Aumento de la presión fiscal, con efectos negativos sobre contributividad, empleo, productividad e inversión.

SOLUCIONES

De entre las distintas opciones que se han manejado:

- 4) Transformar las prestaciones de Muerte y Supervivencia (todas o parte) en no contributivas. Trasladaría el problema y aumentaría el gasto total. Debería ir acompañado de una redefinición de Viudedad.
- 5) Un aumento de cotizantes. Soluciona el problema hoy, pero lo difiere al futuro (si hay cotizantes y pensionistas).
- 6) Cuentas Nacionales: Reparto y Aportación Definida.

SOLUCIONES

La **solución** más FÁCIL de aplicar y más EFECTIVA es:

QUITAR LOS TOPES DEL 'IRP'

¿Y la posible pérdida de poder adquisitivo de los pensionistas?

Si la ciudadanía considera que es importante mantenerlo, se puede recurrir a los impuestos.

¿Hasta qué nivel?

Por ejemplo, hasta el IPC, pero podría ser otro cualquiera.

SOLUCIONES

Otra solución a corto-medio plazo es:

PASAR A UN SISTEMA DE CUENTAS NOCIONALES

Mejora la sostenibilidad y la equidad actuarial.

Sigue siendo de reparto, por lo que habría que seguir aplicando el 'IRP' u otro mecanismo de ajuste automático.

Mayor transparencia e información.

SOLUCIONES

PASAR A UN SISTEMA DE CUENTAS NOCIONALES

¿Cómo afectaría a la pensión media?:

Estamos viendo que es muy sensible a: tipo nocional, tabla de mortalidad, factor de conversión, revalorización y tipo de cotización.

SOLUCIONES

PASAR A UN SISTEMA DE CUENTAS NOCIONALES

¿Cuál sería el importe de la pensión media? (*)

La pensión inicial podría estar entre un 65%-80% de la actual.

Al mejorar la sostenibilidad, se podrían aplicar mayores revalorizaciones.

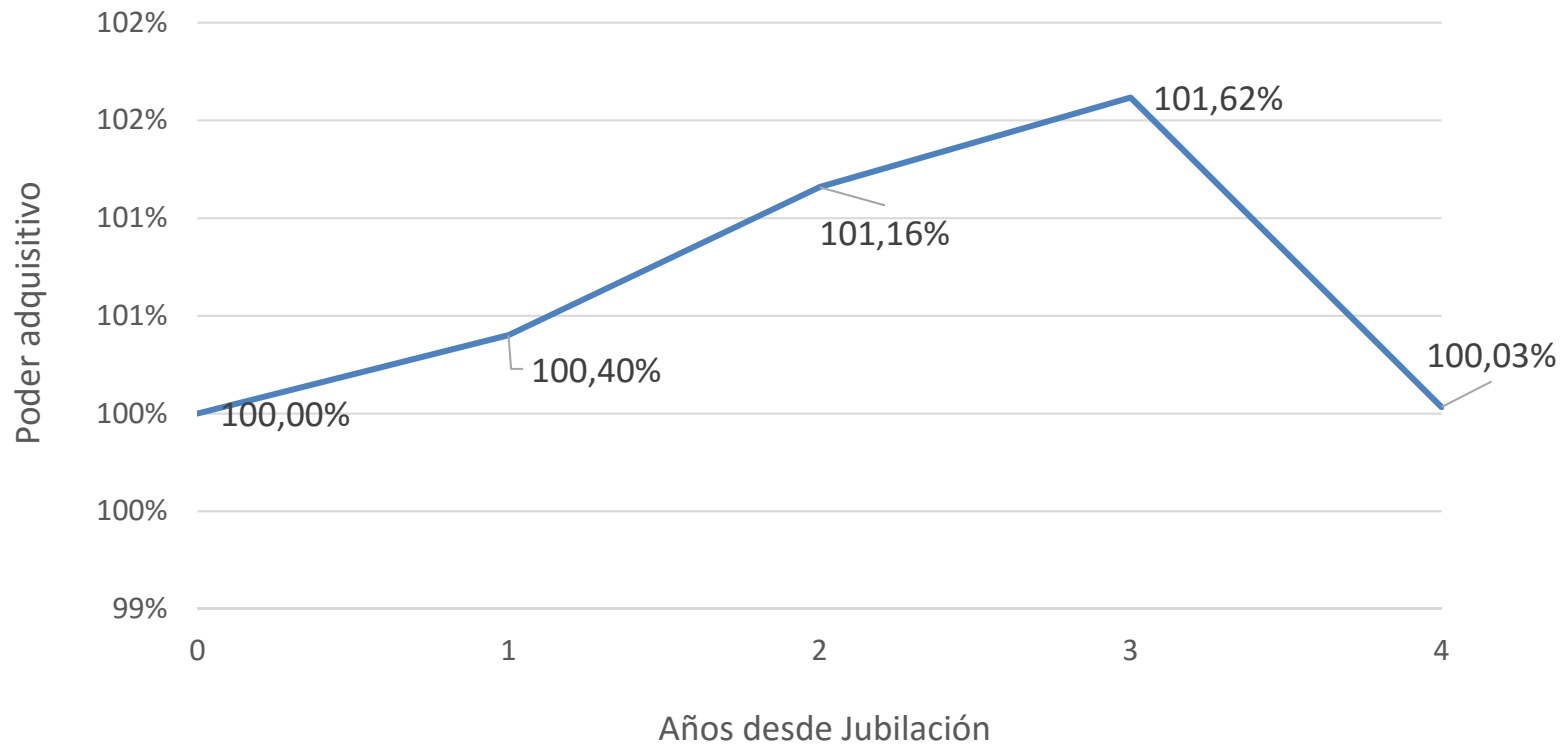
(*) Estudio de GIPPS en proceso de elaboración y aún no publicado.

ÍNDICE

- Introducción.
- ¿Cuál es la situación actual de la Seguridad Social?
- ¿Cuáles son las últimas medidas adoptadas?:
 - Factor de Sostenibilidad (FS).
 - Índice de Revalorización de las Pensiones (IRP).
- Soluciones: Financieras, Actuariales y ¿otras?
- ¿Qué va a pasar con las pensiones actuales? ¿Y con las futuras?

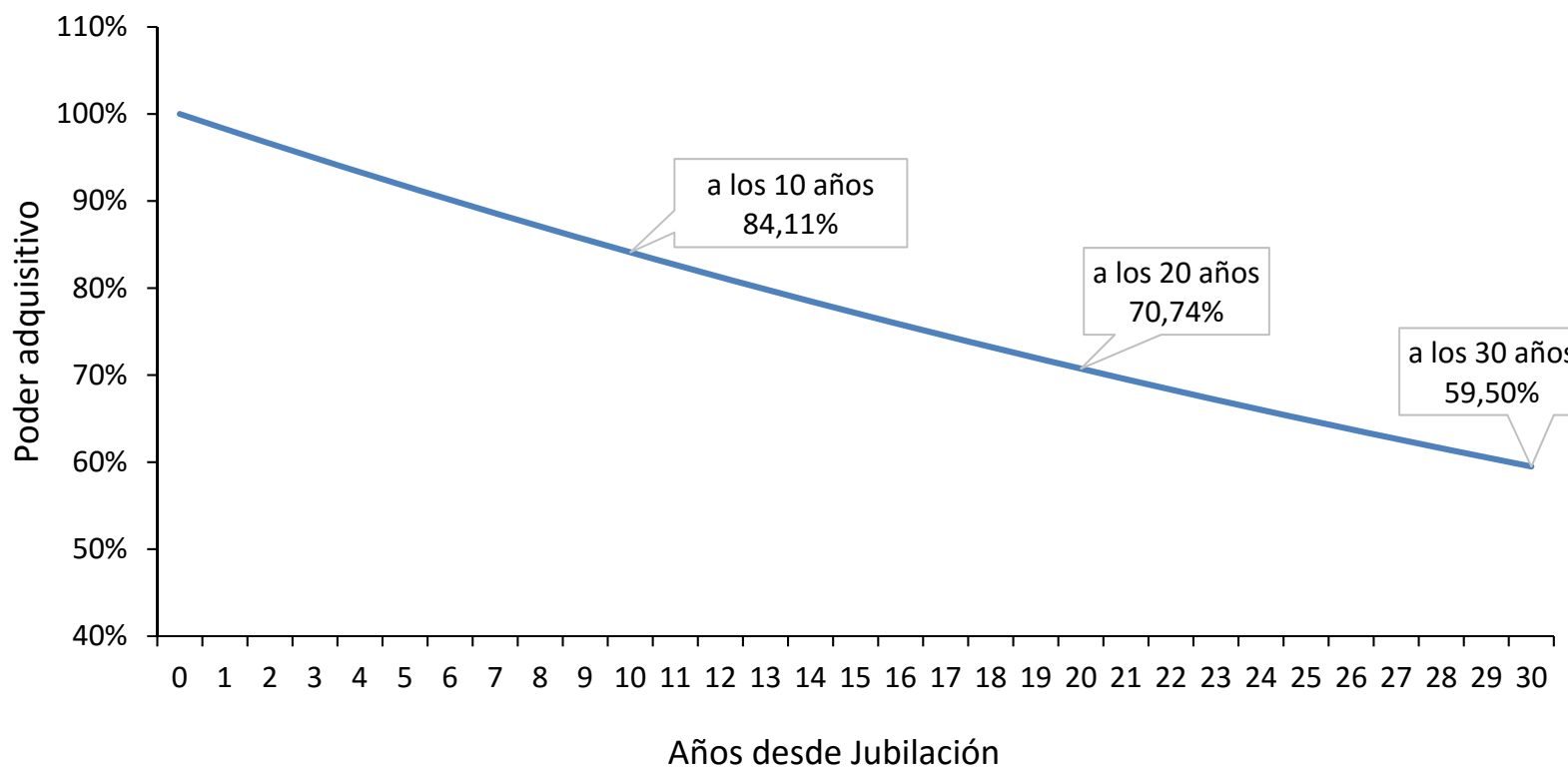
¿QUÉ VA A PASAR?

Poder Adquisitivo de las pensiones 2014-2017 (IPC medio anual)



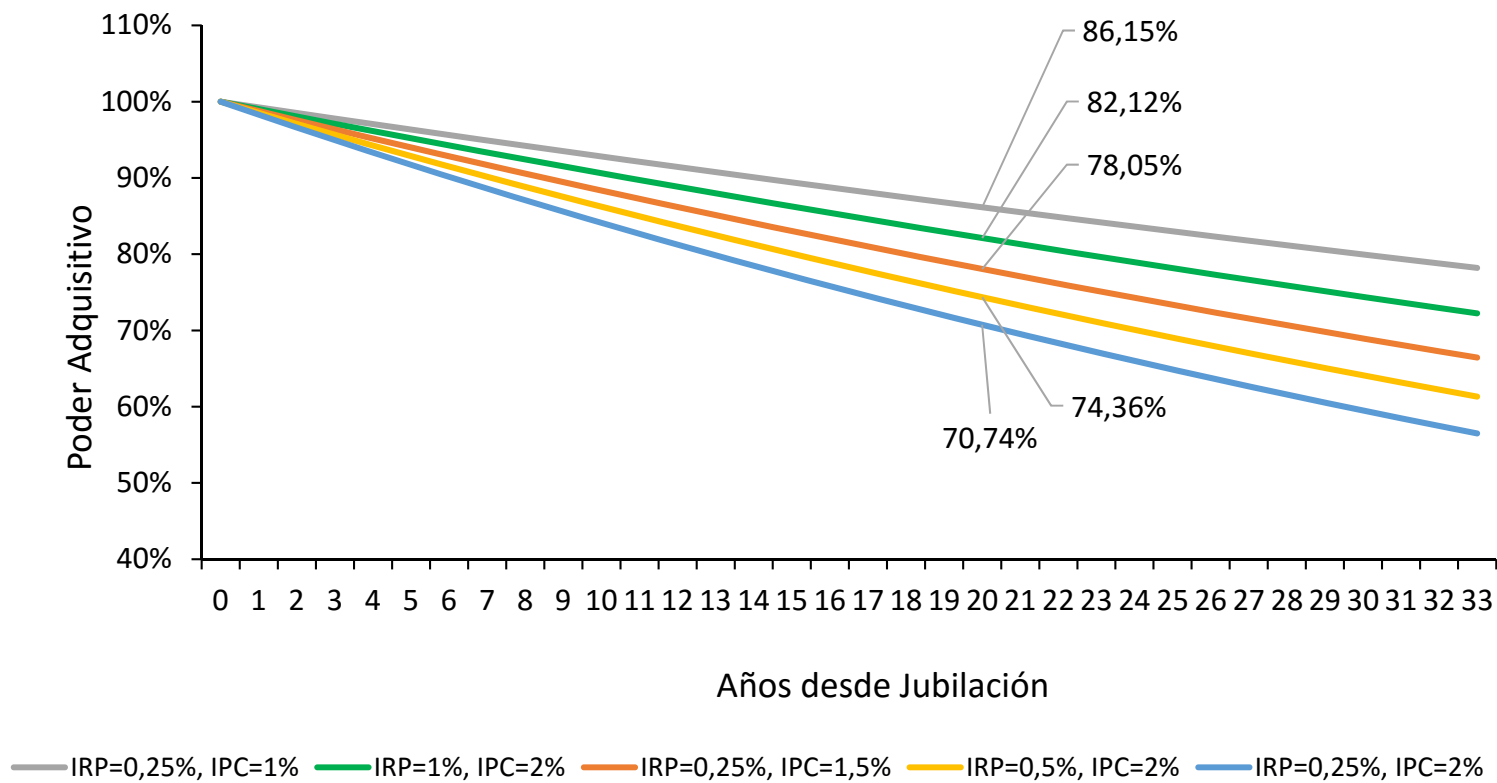
¿QUÉ VA A PASAR?

Poder Adquisitivo Jubilados 2017. IRP=0,25%; IPC=2%.



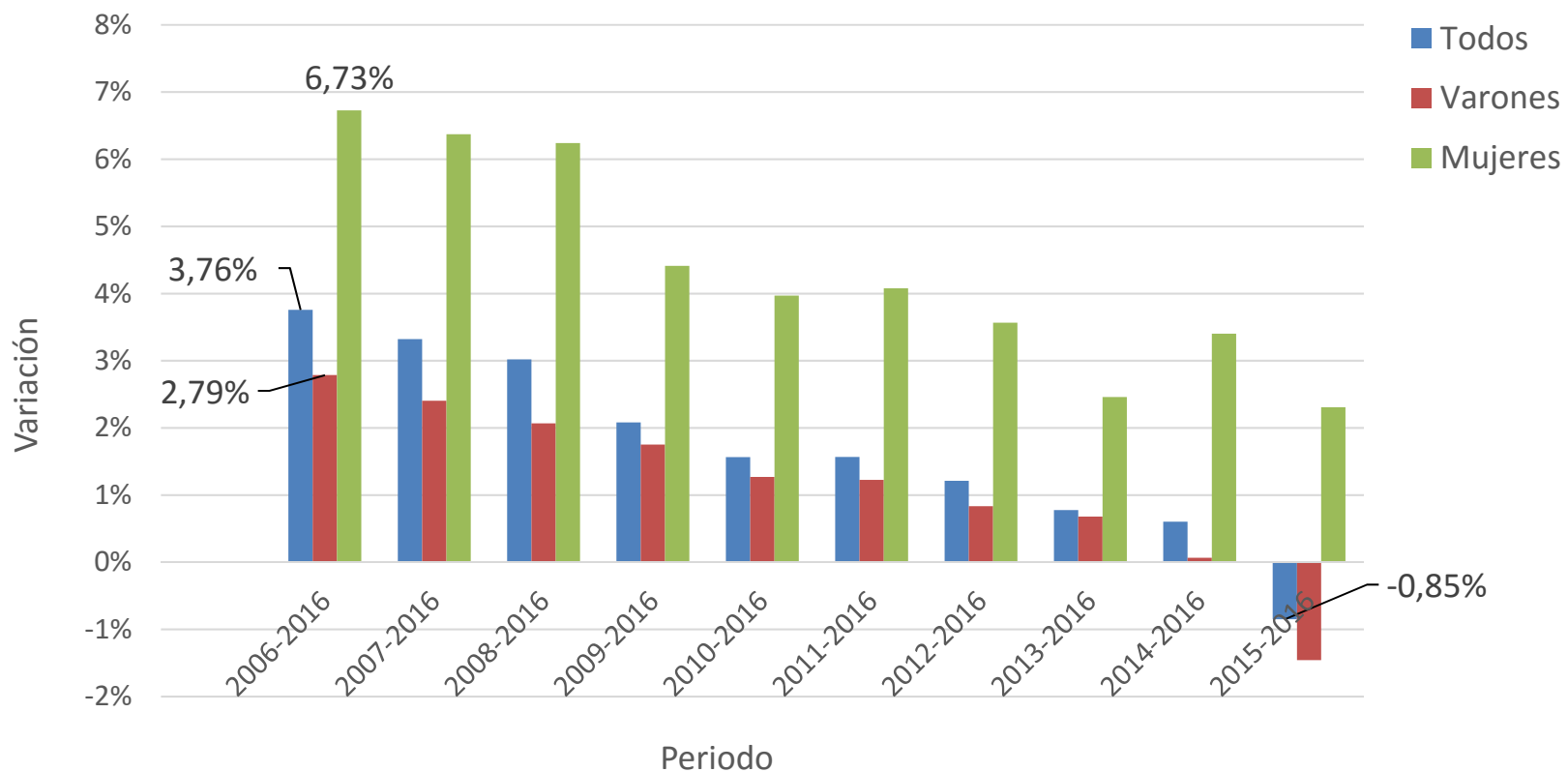
¿QUÉ VA A PASAR?

Poder Adquisitivo Jubilados 2017. Diferentes IRP e IPC.



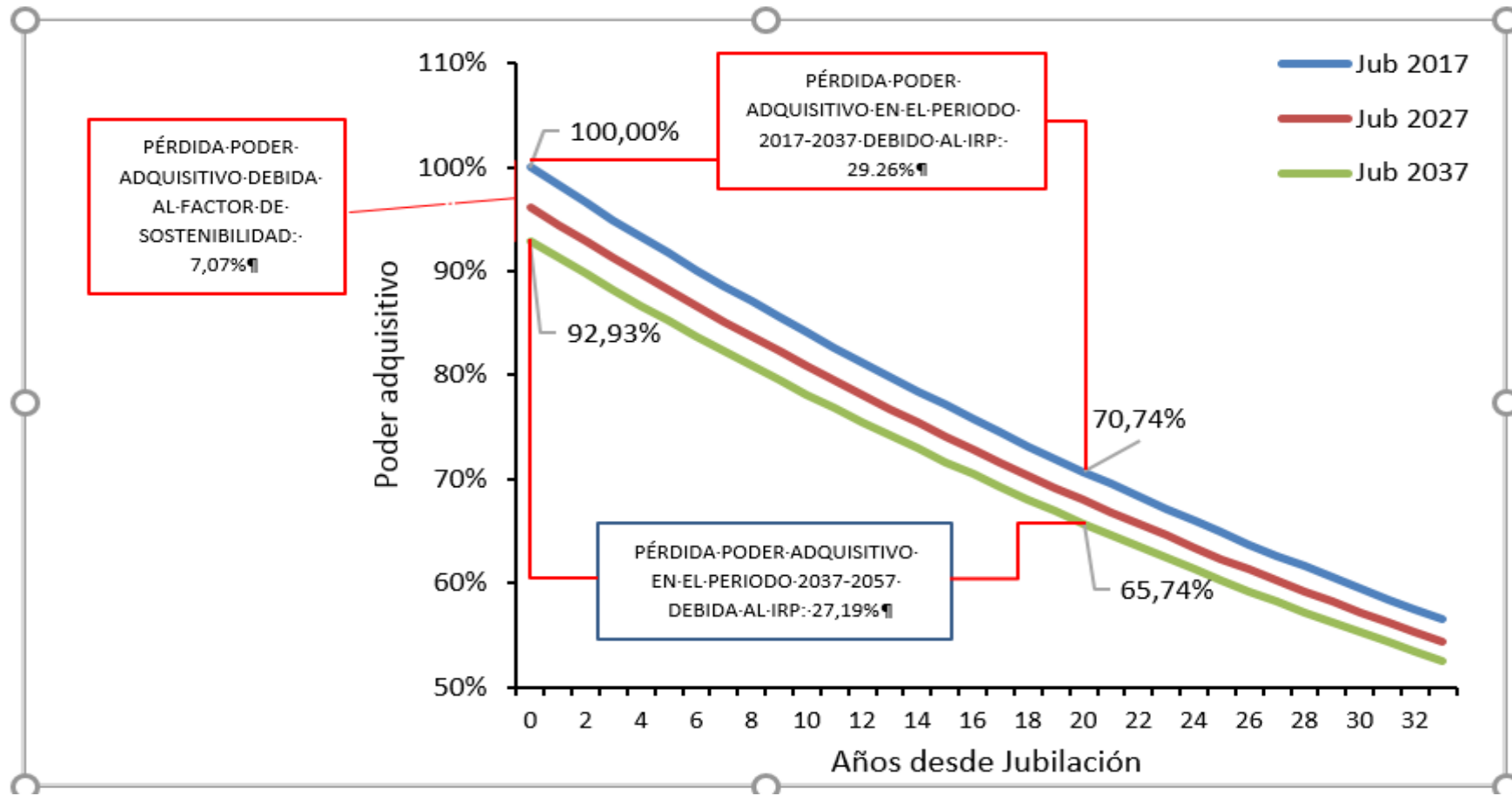
¿QUÉ VA A PASAR?

Variación Anual Promedio de la Cuantía Altas Jubilación, por periodos

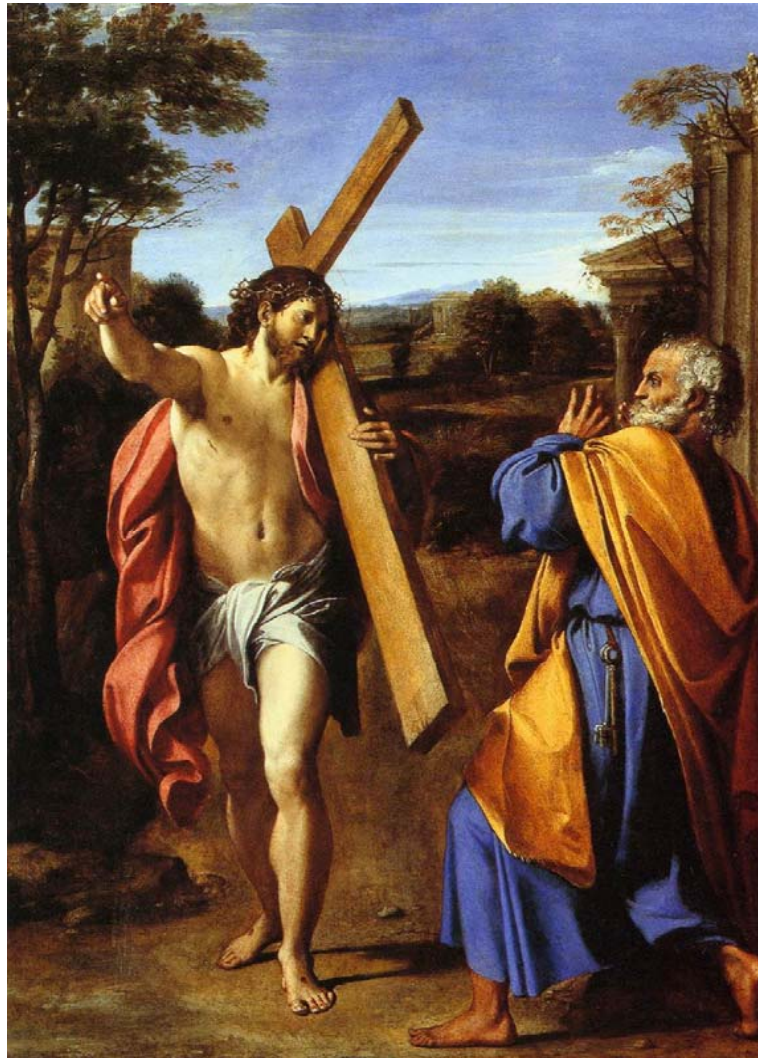


¿QUÉ VA A PASAR?

Poder Adquisitivo según año jubilación. IRP=0,25%; IPC=2%.



PARA TERMINAR



José Enrique Devesa Carpio

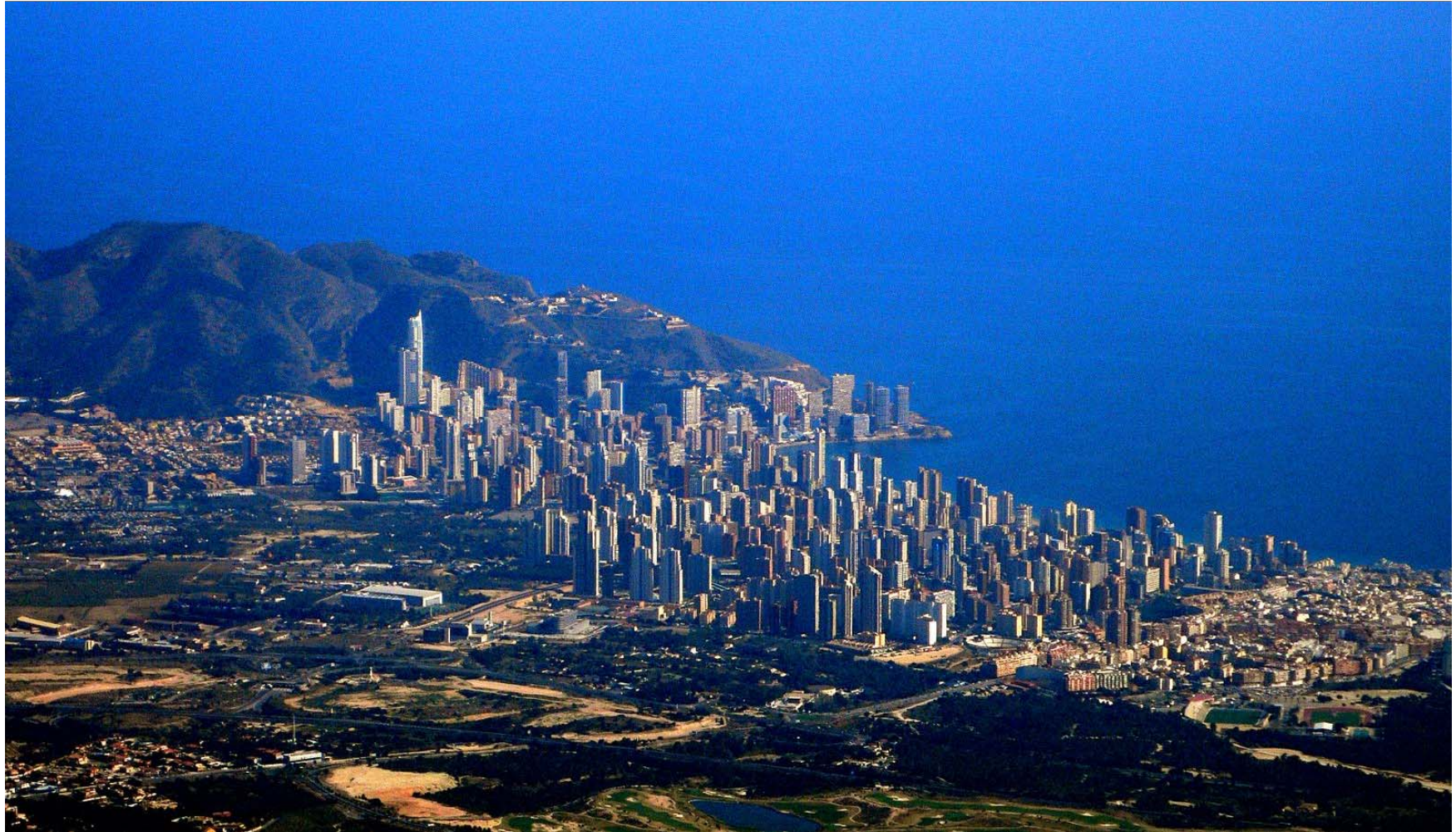
https://upload.wikimedia.org/wikipedia/commons/1/16/Annibale_Carracci_-_Domine_quo_vadis%3F_-_WGA04444.jpg

PARA TERMINAR

Respuesta a la pregunta del título:

Hacia Roma no hará falta ir; mejor a

Hacia Roma no hará falta ir; mejor a Benidorm



<http://static.panoramio.com/photos/original/51024968.jpg>

MUCHAS GRACIAS