

EN CAS D'INCENDI

AVISA

Si detectes un foc, **avisa ràpidament** el personal de la Universitat, acciona un pulsador d'alarma o crida a la **SEGURETAT** de l'edifici.

INTERVÉ

Només si es tracta d'un foc petit i **si estàs capacitat**, pots utilitzar un extintor o mànega, sense arriscar la teua seguretat.

EVACUA

Si la situació ho requereix o si sona la sirena, evacua l'edifici **ràpidament**, sense córrer ni atropellar ni espentar, i sempre cap a l'exterior de l'edifici.

Fes servir les vies i eixides d'evacuació. **No utilitzes mai l'ascensor ni el muntacàrregues.** Fes cas de la senyalització.

Has de mantenir sempre la calma.

L'últim a eixir d'un recinte ha de tancar la porta per evitar la propagació del foc i el fum.

Si hi ha molt de fum, **desplaça't ajupit**. El fum tendeix a anar cap a dalt.

No pares ni tornes a entrar a l'edifici per buscar objectes personals o persones. Reuneix-te amb el teu grup **AL PUNT DE TROBADA EXTERIOR**.

No t'atures a les eixides.

No abandones el punt de trobada fins que no es comuniqui l'ordre de tornar a l'edifici.

REFUGIA'T

Només en cas de no poder evacuar, refugia't: tanca les portes i posa draps mullats a terra perquè no entre el fum. Avisa telefònicament (o per un altre mitjà) on et trobes, **obri les finestres i fes-te veure** per poder ser rescatat.

EN CAS D'ACCIDENT

1r PROTEGEIX-TE

Abans d'actuar, **assegura't que tant l'accidentat com tu esteu fora de tot perill** (colps, caigudes, fums, gasos, electricitat, foc, etc.). Valora si se li pot atendre al lloc o se l'ha de traslladar per allunyar-lo del perill.

Evita aglomeracions entorn de l'accidentat.

Si és possible, no abandones l'accidentat en cap moment.

2n AVISA

Ràpidament a consergeria del centre, **al tel. 112 o la SEGURETAT de l'edifici**.

Consergeria AULARI: 96 35 449 68

Seguretat AULARI: 629 45 28 52 // 669 88 31 80

Gabinet de Salut Campus: 96 35 44321// 630.179.407

Unitat de Campus : 96 354 43 01 - 96 354 4305

És molt important indicar: **qui informa** (nom), **que passa** (incendi, accident...) i **on passa** (edifici, planta, aula...).

3r SOCORRE

Conserva la calma. Reconeix els signes vitals de consciència i respiració. No magues l'accidentat, excepte si hi ha perill imminent. Tranquil·litza'l i mantin-lo calent, tapa'l. No li dones menjar, beguda o medicaments. Cal facilitar l'arribada dels mitjans sanitaris d'urgències.

Consergeria de l'edifici disposa d'una **cadira d'evacuació** de persones amb discapacitat.



El **desfibril·lador extern**

semiautomàtic



més pròxim es troba al costat de la consergeria de la Facultat de Farmàcia. (Telf. 96 35 44873)

Unitat de Gestió Campus de Burjassot

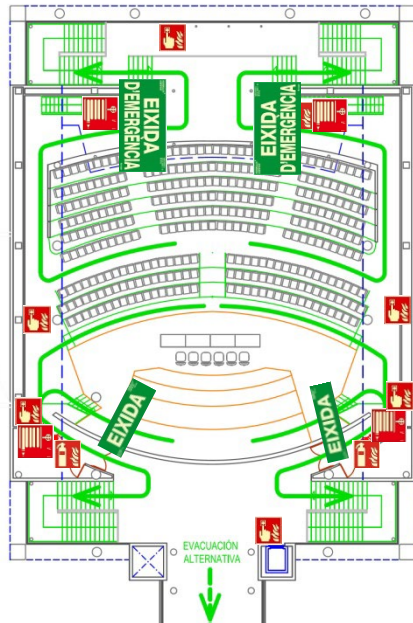
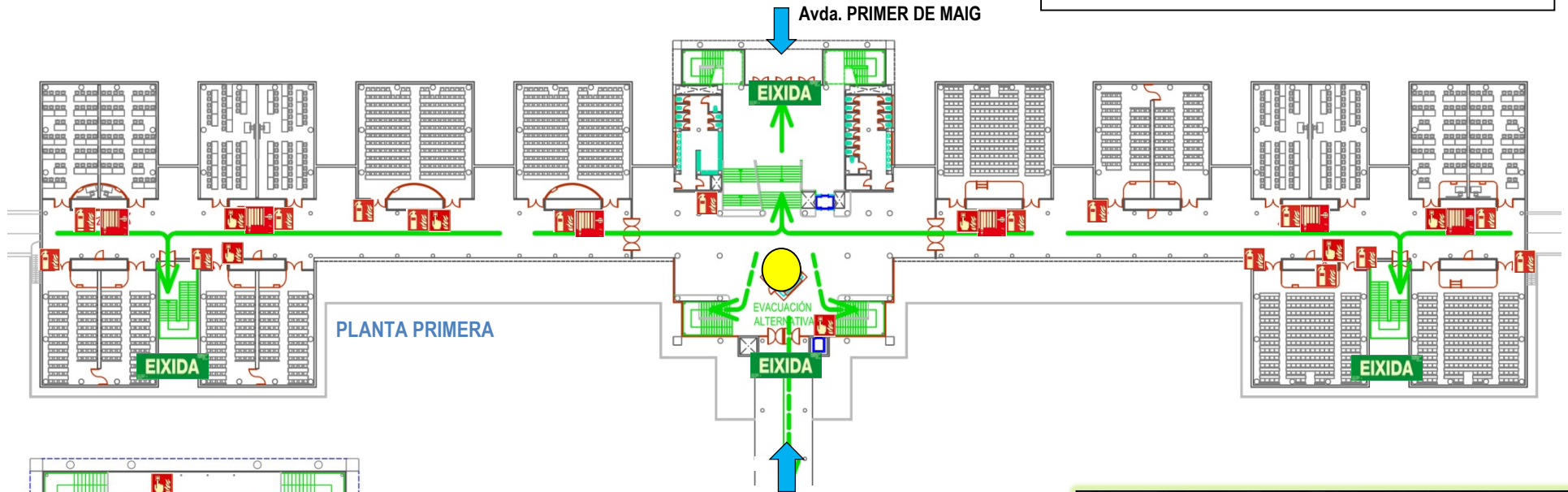
Avinguda Primer de Maig, s/n
46100 Burjassot.
València
Telèfon: 96 354 49 68

Aulari Interfacultatiu










Aulari Interfacultatiu

Consergeria AULARI: 96 35 449 68
 Seguretat AULARI: 629 45 28 52 // 669 88 31 80
 Gabinet Salut Campus: 96 35 44321 // 630.179.407
 Unitat de Campus: 96 354 43 01 - 96 354 43 05



PLANTA SEGONA SALA
CHARLES DARWIN

PASSADÍS DE COMUNICACIÓ AMB LA FACULTAT DE FARMÀCIA

LLEENDA		
		
EXTINTOR	MÀNEGA D'INCENDI	POLSADOR D'EMERGENCIA
		
VIES / EIXIDES DI EMERGENCIES		
	PUNT DE TROBADA	
	CONSERGERIA	
	ACCESSOS A L'EDIFICI	

