

EN CAS D'INCENDI

AVISA

Si detectes un foc, **avisa ràpidament** a la consergeria del centre, acciona un polsador d'alarma o crida a la **SEGURETAT** de l'edifici.

INTERVÉ

Només si es tracta d'un foc petit i **si estàs capacitat**, pots utilitzar un extintor o mànega, sense arriscar la teua seguretat.

EVACUA

Si la situació ho requereix o si sona la sirena, evacua l'edifici **ràpidament**, sense córrer ni atropellar ni espentar, i sempre cap a l'exterior de l'edifici.

Fes servir les vies i eixides d'evacuació. **No utilitzes mai l'ascensor ni el muntacàrregues**. Fes cas de la senyalització.

Has de mantenir sempre la calma.

L'últim a eixir d'un recinte ha de tancar la porta per evitar la propagació del foc i el fum.

Si hi ha molt de fum, **desplaça't ajupit**. El fum tendeix a anar cap a dalt.

No pares ni tornes a entrar a l'edifici per buscar objectes personals o persones. Reuneix-te amb el teu grup **AL PUNT DE TROBADA EXTERIOR**.

No t'atures a les eixides.

No abandones el punt de trobada fins que no es comuniqui l'ordre de tornar a l'edifici.

REFUGIA'T

Només en cas de no poder evacuar, refugia't: tanca les portes i posa draps mullats a terra perquè no entre el fum. Avisa telefònicament (o per un altre mitjà) on et trobes, **obri les finestres i fes-te veure** per poder ser rescatat.

EN CAS D'ACCIDENT

1r PROTEGEIX-TE

Abans d'actuar, **assegura't que tant l'accidentat com tu esteu fora de tot perill** (colps, caigudes, fums, gasos, electricitat, foc, etc.). Valora si se li pot atendre al lloc o se l'ha de traslladar per allunyar-lo del perill.

Evita aglomeracions entorn de l'accidentat.

Si és possible, no abandones l'accidentat en cap moment.

2n AVISA

Ràpidament **consergeria del centre**, al tel. 112, i la **SEGURETAT** de l'edifici.

Consergeria F. Farmàcia: 96 35 44873

Seguretat Campus: 669.88.31.80 // 629.45.28.52

Gabinet Salut Campus: 96 35 44321 // 630.179.407

Unitat de Campus : 96 354 43 01 - 96 354 43 05

És molt important indicar: **qui informa** (nom), **que passa** (incendi, accident...) i **on passa** (edifici, planta, aula...).

3r SOCORRE

Conserva la calma. Reconeix els signes vitals de consciència i respiració. No magues l'accidentat, excepte si hi ha perill imminent. Tranquil·litza'l i mantin-lo calent, tapa'l. No li dones menjar, beguda o medicaments. Cal facilitar l'arribada dels mitjans sanitaris d'urgències.

La Facultat de Farmàcia disposa d'un **desfibril·lador extern semiautomàtic** ubicat en la consergeria, planta baixa de l'edifici.

Veure pla.



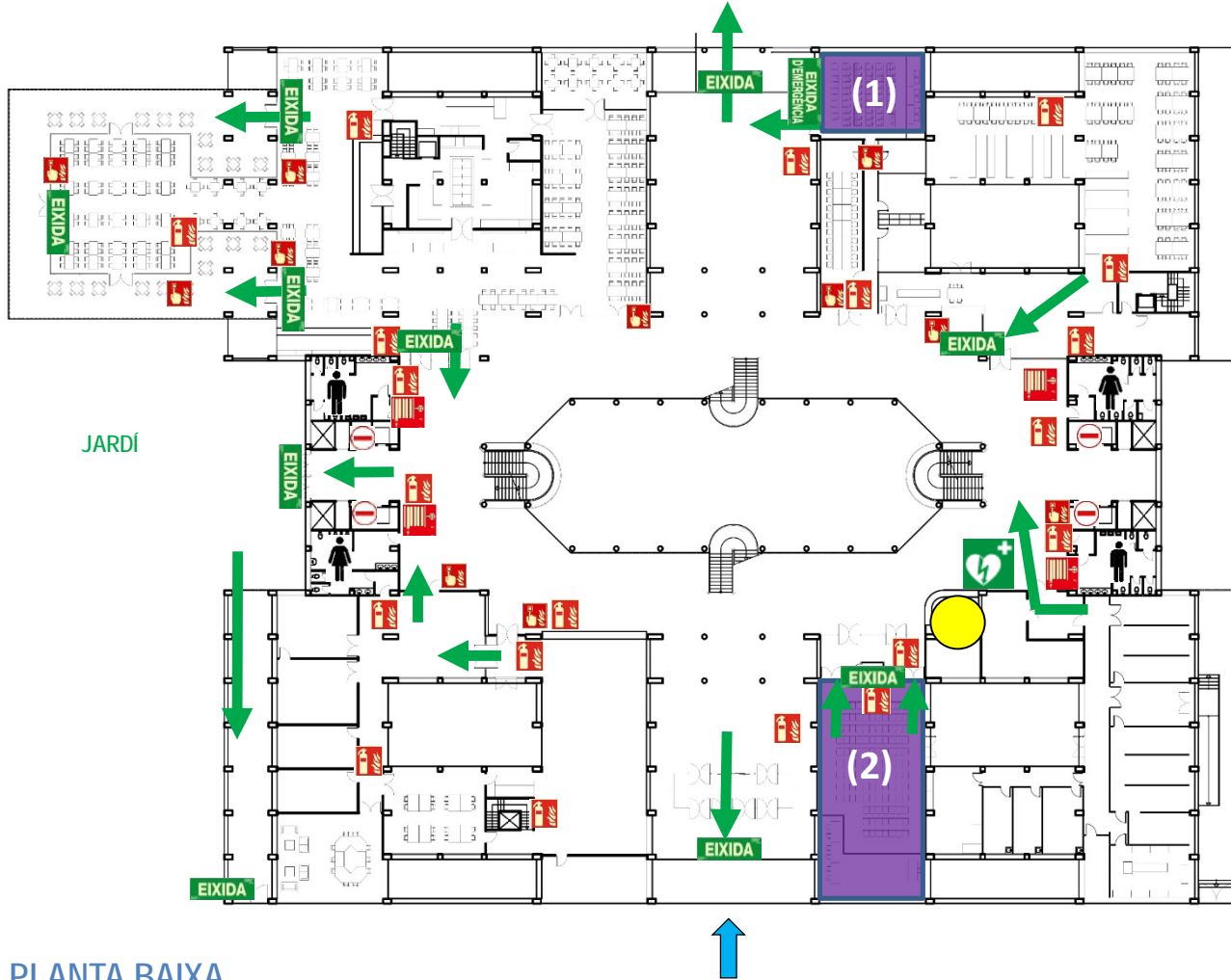
SALÓ D'ACTES SALÓ DE GRAUS








Planta baixa



Consergeria F. Farmàcia: 96 35 44873
 Seguretat Campus: 669.88.31.80 // 629.45.28.52
 Gabinet Salut Campus: 96 35 44321 // 630.179.407
 Unitat de Campus : 96 354 43 01 - 96 354 43 05

AULARI INTERFACULTATIU



LLEENDA		
		
EXTINTOR	MÀNEGA D'INCENDI	POLSADOR D'EMERGENCIA
		
EIXIDA D'EMERGENCIA		
VIES / EIXIDES D'EMERGENCIA		
		
PUNT DE TROBADA		
		
CONSERGERIA		
		
ACCESSOS A L'EDIFICI		

SALÓ D'ACTES (1)
 SALÓ DE GRAUS (2)

PLANTA BAIXA

