

## EN CAS D'INCENDI

### AVISA

Si detectes un foc, **avisa ràpidament** a la consergeria del centre i personal de la Universitat, acciona un polsador d'alarma o crida a la **SEGURETAT** del campus.

### INTERVÉ

Només si es tracta d'un foc petit i si estàs **capacitat**, pots utilitzar un extintor o mànega, sense arriscar la teua seguretat.

### EVACUA

Si la situació ho requereix o si sona la sirena, evacua l'edifici **ràpidament**, sense córrer ni atropellar ni espentar, i sempre cap a l'exterior de l'edifici.

Fes servir les vies i eixides d'evacuació. **No utilitzes mai l'ascensor ni el muntacàrregues**. Fes cas de la senyalització.

Has de mantenir sempre la calma.

L'últim a eixir d'un recinte ha de tancar la porta per evitar la propagació del foc i el fum.

Si hi ha molt de fum, **desplaça't ajupit**. El fum tendeix a anar cap a dalt.

No pares ni tornes a entrar a l'edifici per buscar objectes personals o persones. Reuneix-te amb el teu grup **AL PUNT DE TROBADA EXTERIOR**.

**No t'atures a les eixides**.

No abandones el punt de trobada fins que no es comuniqui l'ordre de tornar a l'edifici.

### REFUGIA'T

Només en cas de no poder evacuar, refugia't: tanca les portes i posa draps mullats a terra perquè no entre el fum. Avisa telefònicament (o per un altre mitjà) on et trobes, **obri les finestres i fes-te veure** per poder ser rescatat.

## EN CAS D'ACCIDENT

### 1r PROTEGEIX-TE

Abans d'actuar, **assegura't que tant l'accidentat com tu esteu fora de tot perill** (colps, caigudes, fums, gasos, electricitat, foc, etc.). Valora si se li pot atendre al lloc o se l'ha de traslladar per allunyar-lo del perill.

Evita aglomeracions entorn de l'accidentat.

Si és possible, no abandones l'accidentat en cap moment.

### 2n AVISA

Ràpidament a **consergeria del centre**, al tel. 112, o la **SEGURETAT** del Campus.

**Consergeria CC. Matemàtiques: 96 35 44735**

**Seguretat Campus: 669.88.31.80 // 629.45.28.52**

**Gabinet Salut Campus: 96 35 44321 // 630.179.407**

**Unitat de Campus : 96 354 43 01 - 96 354 43 05**

És molt important indicar: **qui informa** (nom), **que passa** (incendi, accident...) i **on passa** (edifici, planta, aula...).

### 3r SOCORRE

Conserva la calma. Reconeix els signes vitals de consciència i respiració. No magues l'accidentat, excepte si hi ha perill imminent. Tranquil·litza'l i mantin-lo calent, tapa'l. No li dones menjar, beguda o medicaments. Cal facilitar l'arribada dels mitjans sanitaris d'urgències.

Consergeria del edifici disposa de **cadira d'evacuació** de persones amb discapacitat.



El Campus té distribuïts **desfibril·ladors semiautomàtics externs**. Veure pla en

Consergeria.

C/ Doctor Moliner nº 50  
46100 Burjassot.  
València.  
Telf.: 96 35 44735












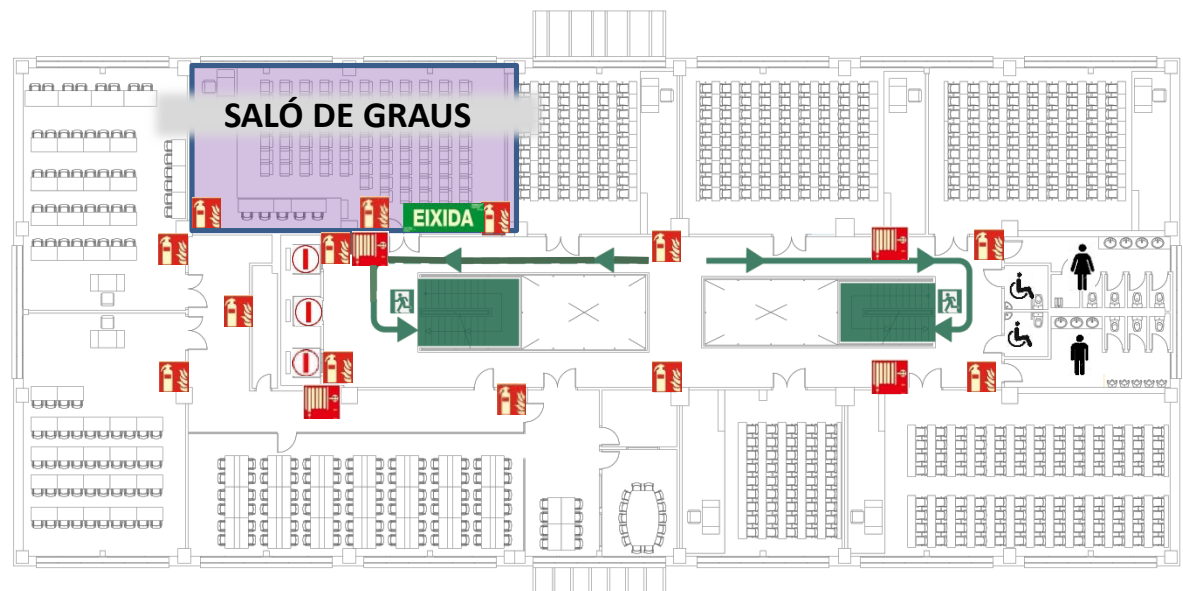
## SALÓ DE GRAUS

Planta primera

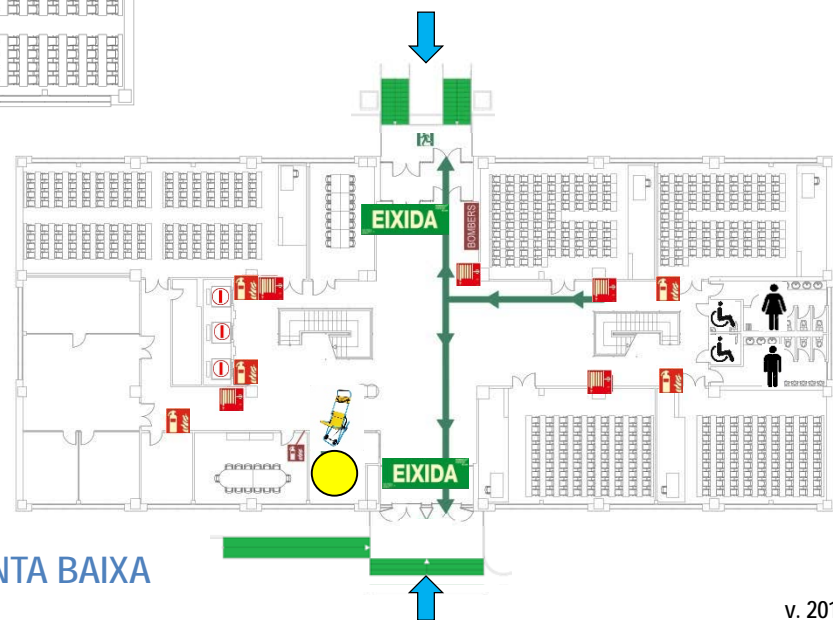
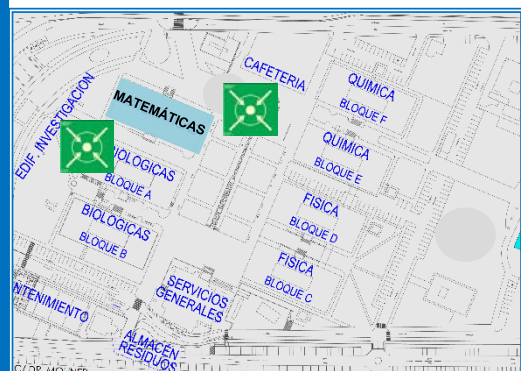


Consergeria CC. Matemàtiques: 96 35 44735  
 Seguritat Campus: 669.88.31.80 // 629.45.28.52  
 Gabinet Salut Campus: 96 35 44321 // 630.179.407  
 Unitat de Campus : 96 354 43 01 - 96 354 43 05

LLEGGENDA		
		
EXTINTOR	MÀNEGA D'INCENDIS	PULSADOR DE EMERGENCIA
  		
VIAS / EIXIDES D'EMERGENCIES		
		
PUNT DE TROBADA		
		
CONSERGERIA		
		
ACCESSOS A L'EDIFICI		



PLANTA PRIMERA



PLANTA BAIXA