
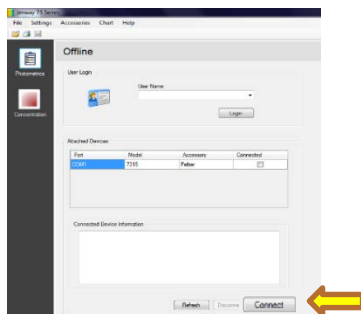


Mode Scan – Determinació del pK d'un indicador

1. Encèn l'Espectrofotòmetre i l'Ordinador. Selecciona usuari: **alumne**.



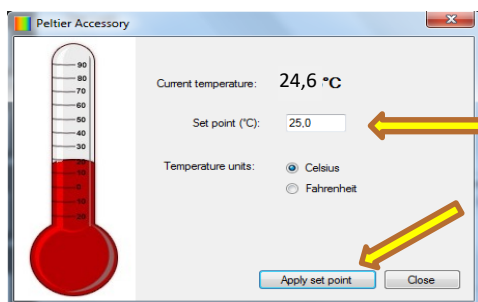
3. Pressiona el botó 

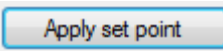



4. Desplega al menú principal **Accessories** i selecciona **Peltier**

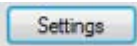


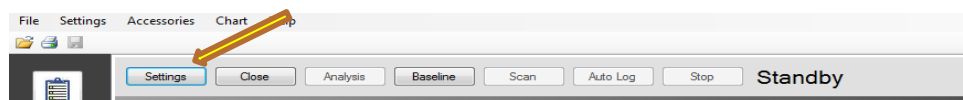
5. Introdueix la temperatura de termostatització de la cel·la. S'aconsella una temperatura el més propera possible a la temperatura del laboratori.



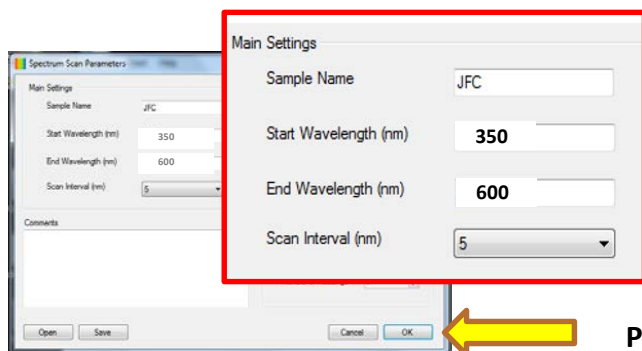
Pressiona  y 

6. Entra al mode Scan, seleccionant 

7. A la pantalla del mode Scan, selecciona 



8. S'obrirà la següent finestra

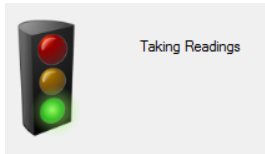


Introdueix el nom de la mostra (es recomana posar les inicials de l'analista), la longitud d'ona inicial i final i l'interval desitjat.

 Pressiona OK

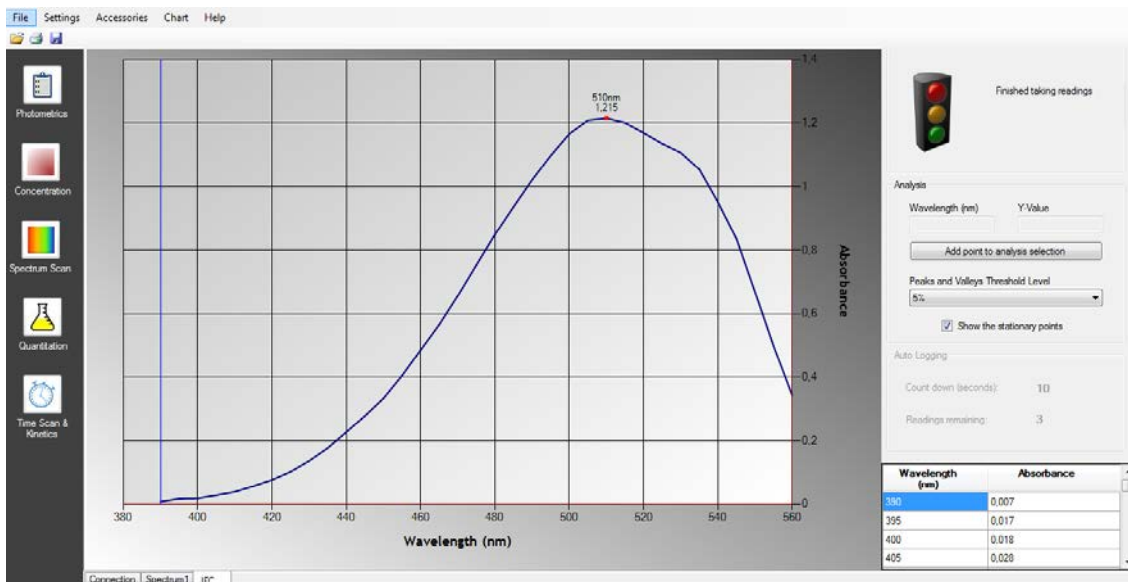
9. Comprova que ha transcorregut un temps abans de mesurar perquè la llum i la temperatura s'estabilitzen. Introdueix la cubeta tapada amb el blanc en la posició per la qual passa el feix de llum i pressiona **BASELINE**.


10. Introdueix la cubeta tapada amb la mostra i pressiona **SCAN**



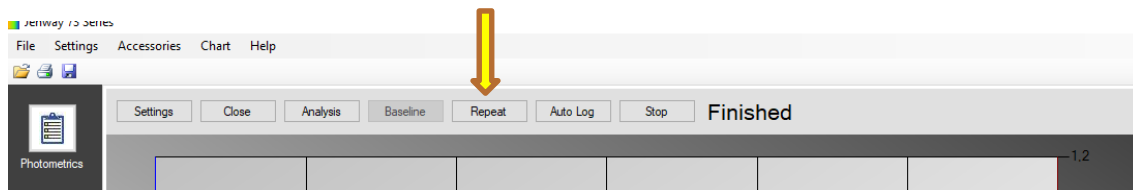
Mentre es recullen les dades es mostra el següent missatge

11. A la dreta de la gràfica apareixen posteriorment les dades obtingudes



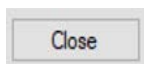
12. Utilitza la icona  per a guardar, amb el mateix nom que l'utilitzat en introduir "sample name", el fitxer generat en la carpeta: "**NARANJA DE METILO**" que es troba en l'escriptori.

13. Per a fer un altre SCAN amb la mateixa línia base i la mateixa λ , pressiona **REPEAT**

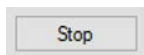


14. Per a fer un altre SCAN amb diferent línia base o diferent λ , pressiona settings i canvia els paràmetres. Punts del 7 al 12.

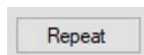
Notes:



Tanca la finestra "Spectrum Scan" i es perd la línia base i la resta de paràmetres establits.



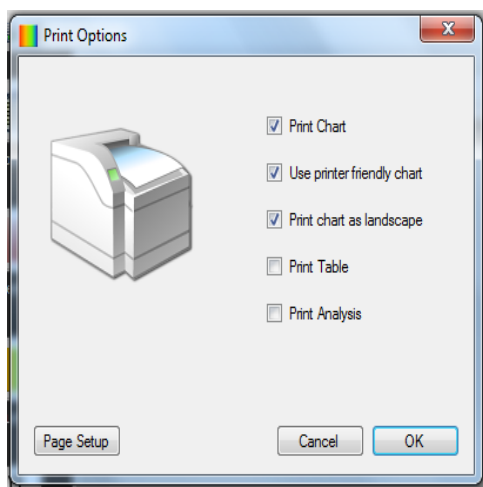
+



Interromp el procés de SCAN i l'inicia de nou amb els paràmetres establits.

PER A IMPRIMIR LA GRÀFICA O GENERAR PDF

1. Desplega el menú **File** i selecciona **Print options**, comprova que en la finestra emergent estan seleccionats aquests paràmetres:



NO selecciones **Print Table** en imprimir en paper

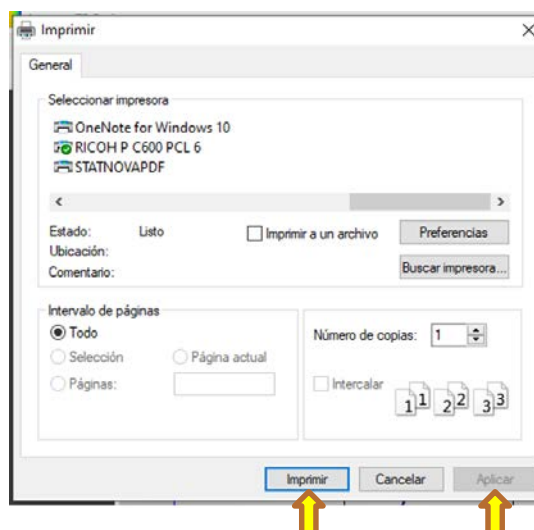
La taula de dades consumeix una elevada quantitat de folis.



2. Presionar OK

3. Desplega el menú **File** i selecciona **Print**

4. Per a imprimir selecciona: **RICOH P C600 PCL6**
Per a convertir a PDF selecciona: **ADOBE PDF**

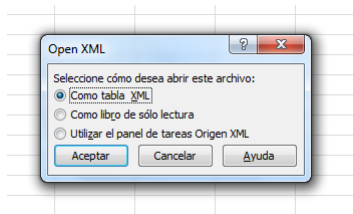


5. Pressiona **Aplicar**
6. Finalment, **Imprimir**

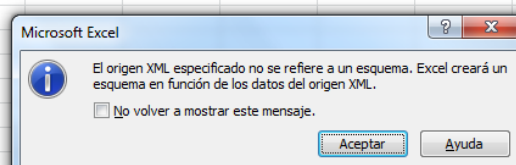
segueix→

PER A OBTINDRE LA TAULA DE DADES:

1. Obri el programa **Microsoft Excel**
2. Des del programa, obri l'arxiu guardat en l'escriptori en la carpeta **"NARANJA METILO"**
3. En el quadre de diàleg que es genera seleccionar **"como tabla XML"** y pressiona **Aceptar**.



4. Pressiona **Aceptar**.



5. Es genera la taula amb les dades, que pot imprimir-se des del menú d'Excel.

EN ACABAR:

1. Torna a la pantalla d'inici (CLOSE) i desconnecta l'equip (DISCONNECT)
2. Tanca el programa
3. Apaga l'espectrofotòmetre
4. Apaga l'ordinador
5. Apaga la regleta