



Programa de cribado de Cáncer Colorrectal de la Comunidad Valenciana



Datos de interés

- La supervivencia media de los pacientes con CCR en España es alrededor del 50-60% a los 5 años del diagnóstico. Está relacionada con la precocidad diagnóstica.
- Algunas medidas de prevención primaria pueden disminuir el número de casos de CCR, como son el consumo de frutas y verduras, la actividad física y evitar el alcohol y el tabaco

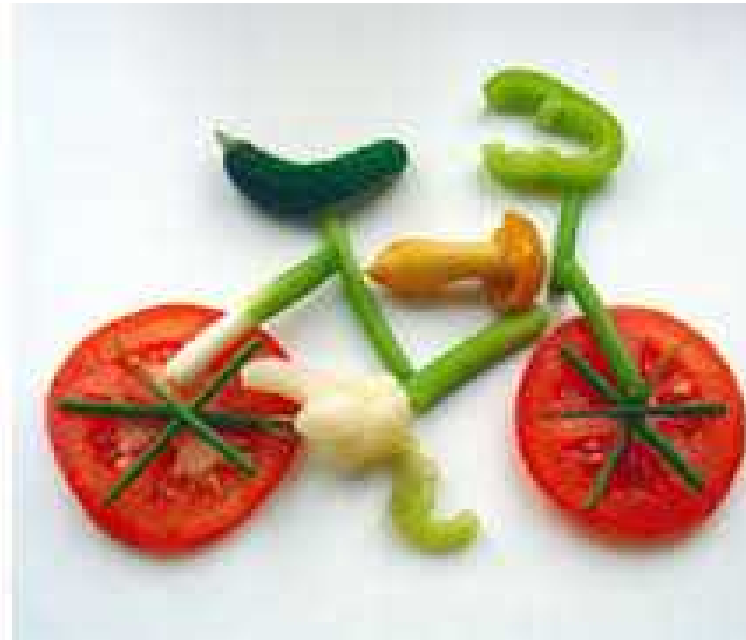
Importante

- Consumo diario de frutas y verduras



Importante

- Practicar ejercicio físico





OBJETIVO GENERAL

- **Mejorar el estado de salud de la población de la Comunidad Valenciana mediante la reducción de la incidencia y la mortalidad por cáncer colorrectal.**



¿Cómo se puede
participar
en el programa?



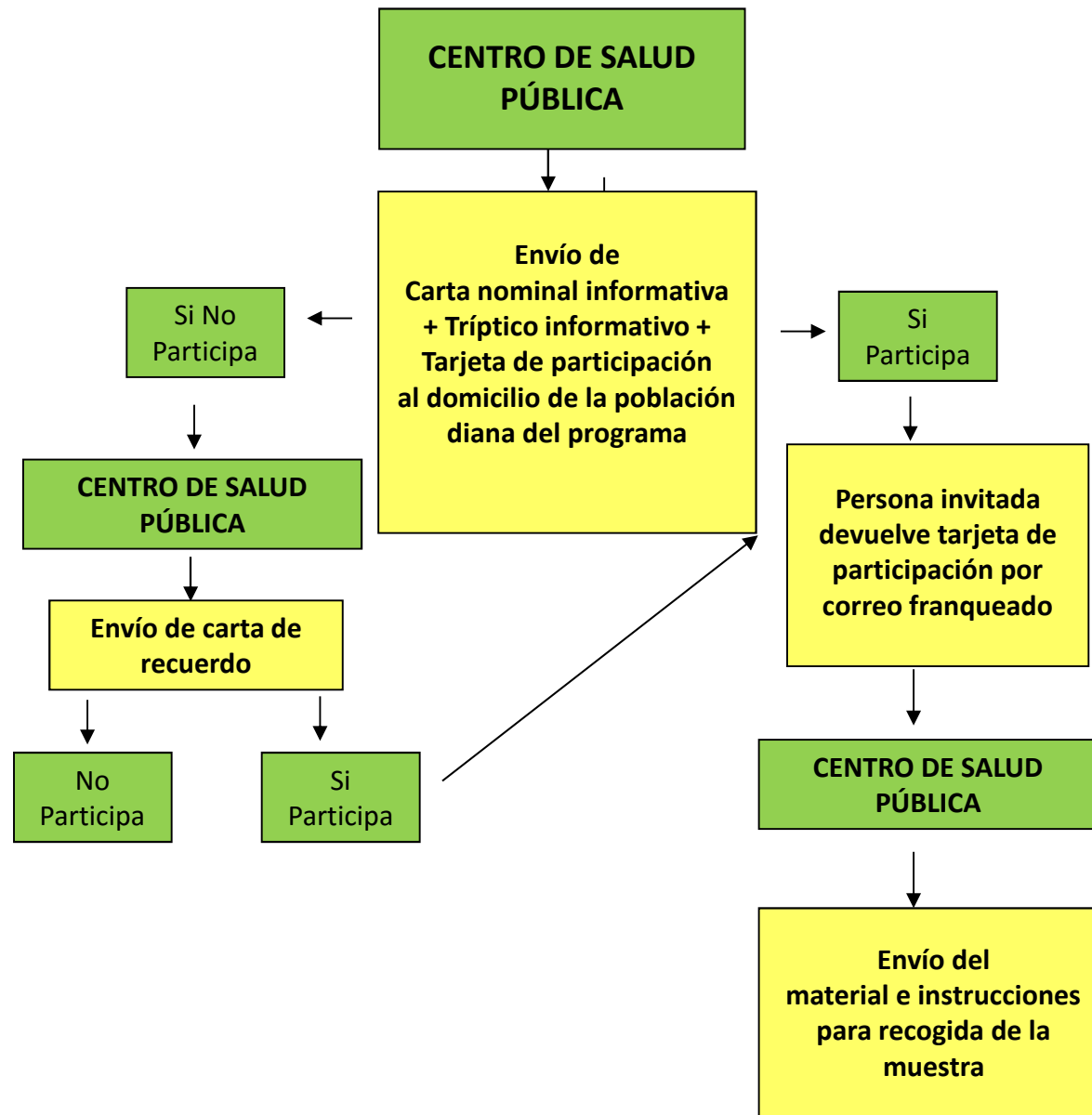


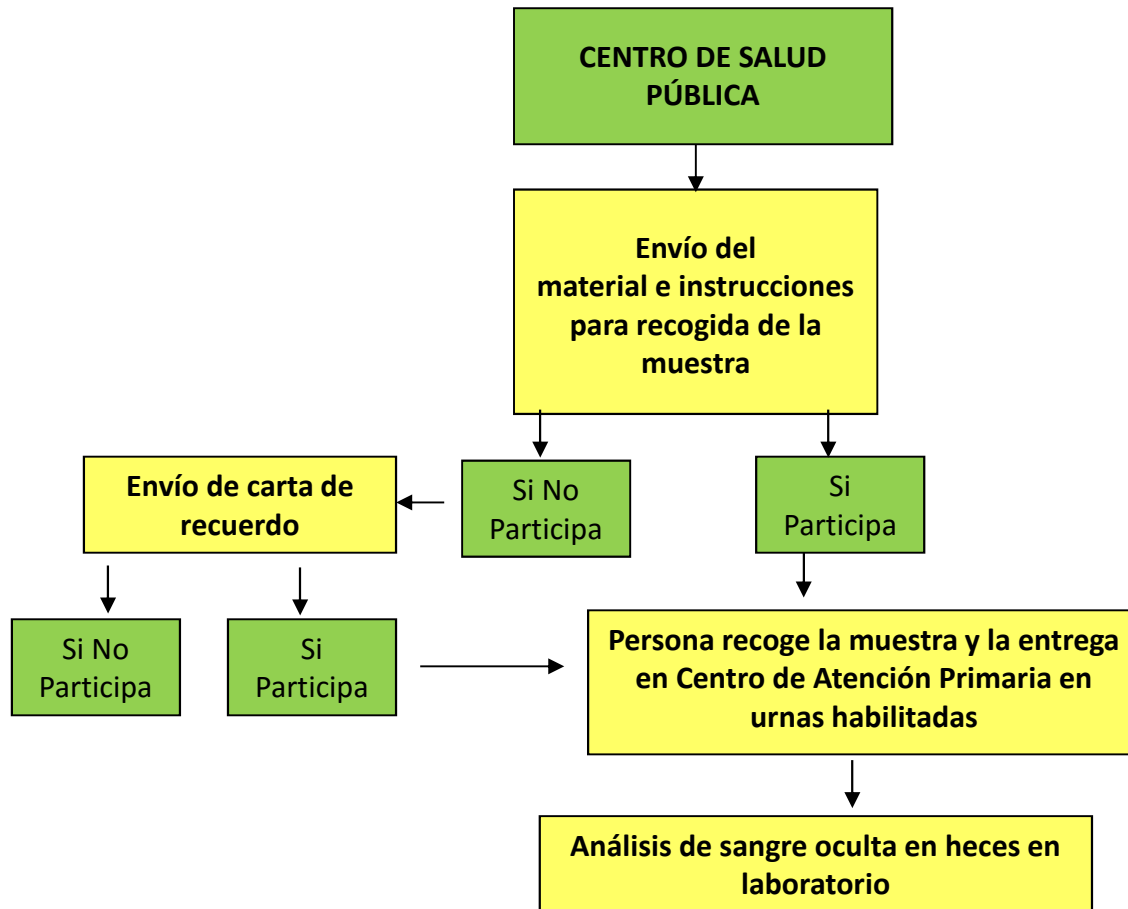
Hombres y mujeres
entre 50 y 69 años

¿Cada cuánto
tiempo se
realiza
la prueba?



cada 2 años







Si no ha participado nunca



Recibirá en su domicilio el material necesario

¿En que
consiste
la prueba?



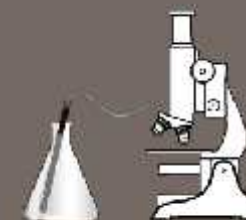
SU DOMICILIO



CENTRO DE SALUD



MUESTRA DE HECES



Analizaremos la posible
presencia de sangre oculta
en las heces



¿Cómo recoger
esta muestra?



1

23456



Colocar papel higiénico en el interior
del water y sentarse de cara al mismo

2

1 3456



Desenroscar el tapón y extraer
el bastoncillo

3

12 456



Pinchar en las heces en varias zonas
diferentes



123 **4** 56



Es suficiente con poca cantidad de muestra

1234 **5** 6



Introducir el bastoncillo dentro del tubo, cerrar bien y agitar



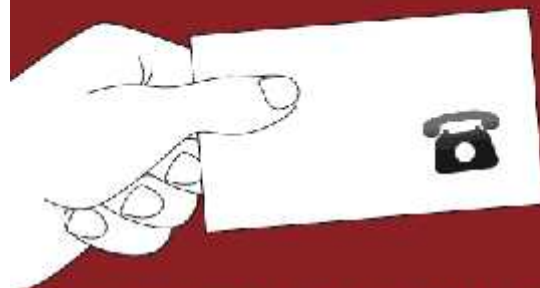
12345 **6**



Guárdela en la bolsa en la nevera
No tarde más de 3 días en entregarla



Posponga la recogida de la muestra
durante la menstruación o en
presencia de hemorroides sangrantes.



Si duda consulte a su Médico de
Atención Primaria o llame al Teléfono
que aparece en la Carta

¿Qué significa
que el resultado
de la prueba sea
NEGATIVO?



Es improbable que tenga
un cáncer colorrectal

¿Qué significa
que el resultado
de la prueba sea
POSITIVO?



COLONOSCOPIA



Participación y Cobertura

	Dpto. Castellón	Dpto. La Plana	Total
Población diana	58.656	38.751	97.407
Tasa de cobertura (%)	100 %	100%	100%
Nº participantes	33.971	19.416	53.387
Tasa de participación (%)	57,91%	67,53%	54,80%

Test de sangre oculta en heces (TSOH)

	Dpto. Castellón	Dpto. La Plana	Totales
TSOH recibidos y analizados			
Test válidos			
Test positivos	1.391	1.328	2.719
Test negativos			
Test con errores técnicos			
Tasa positividad del Test			

Colonoscopias (1)

	Dpto. Castellón	Dpto. La Plana
Colonoscopias indicadas	1.391	1.328
Colonoscopias rehusadas		
Colonoscopias realizadas	992	1.080
Tasa de aceptación		
Tiempo (en días)*		

*** La mediana del tiempo transcurrido desde la confirmación de la positividad del test hasta la realización de la colonoscopia**

Colonoscopias (3)

Resultados (Anatomía Patológica)

	Dpto. Castellón	Dpto. La Plana	Totales
Patología no tumoral*	408	387	795
Cáncer invasivo	34	58	92
Adenomas Alto Riesgo (AAR)	128	207	335
Adenomas Riesgo Intermedio (ARI)	238	220	458
Adenomas Bajo Riesgo (ABR)	167	201	368

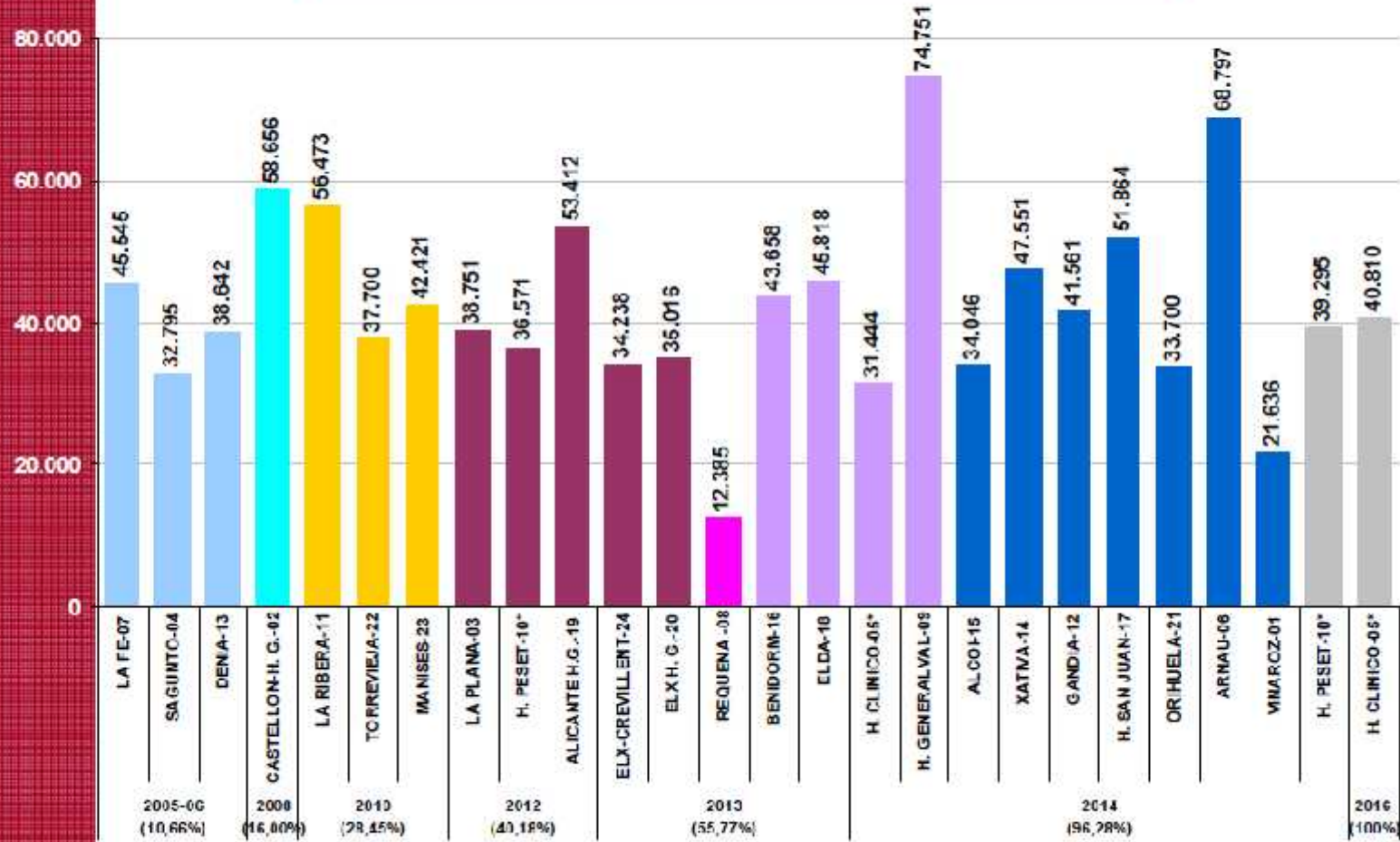
* Incluye patología no neoplásica (pólipos no adenomatosos) y enfermedad inflamatoria intestinal.

** Los resultados reflejados en esta tabla se han podido obtener tras la realización de mas de una colonoscopia por paciente, motivo por el cual el nº total de colonoscopias de esta tabla no coincide con el nº total de colonoscopias realizadas.

Tasas de detección de cáncer de colorrectal y pólipos adenomatosos por 1000

Variable	Dpto. Castellón	Dpto. La Plana	Totales
Personas TSOH válido			
Nº cáncer invasivo	34	58	92
Tasa de detección			
Nº adenomas alto riesgo	128	207	335
Tasa de detección			
Nº cáncer invasivo y/o adenomas alto riesgo	162	265	427
Tasa de detección			
Nº adenomas riesgo intermedio	238	220	458
Tasa de detección			
Nº adenomas bajo riesgo	167	201	368
Tasa de detección			
Nº cáncer y pólipos adenomatosos	567	686	1253
Tasa de detección global			

Población departamentos Población diana de la CV: 1.097.536



* Población de 60-69 años



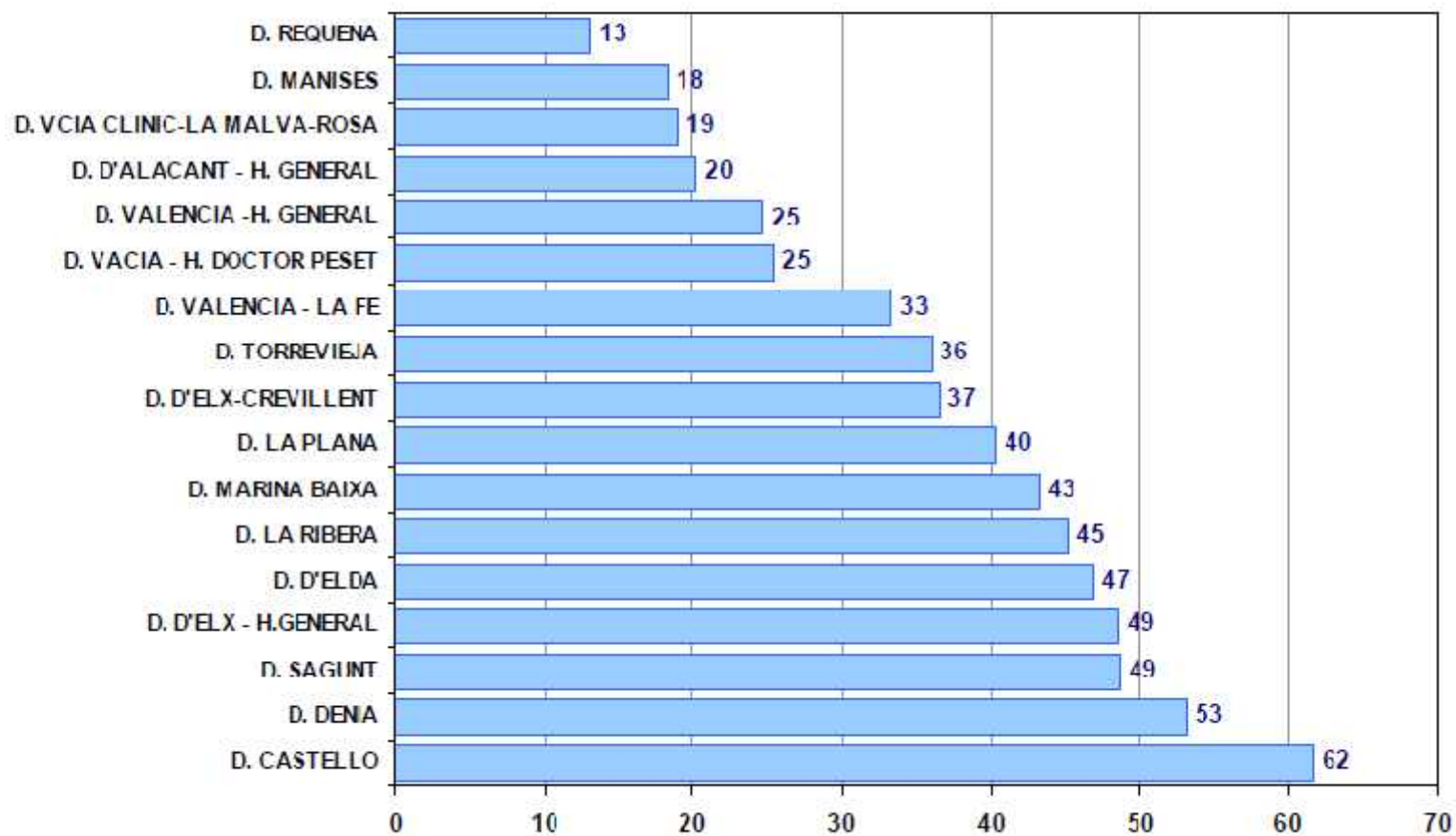
3.- Relación con Atención Primaria

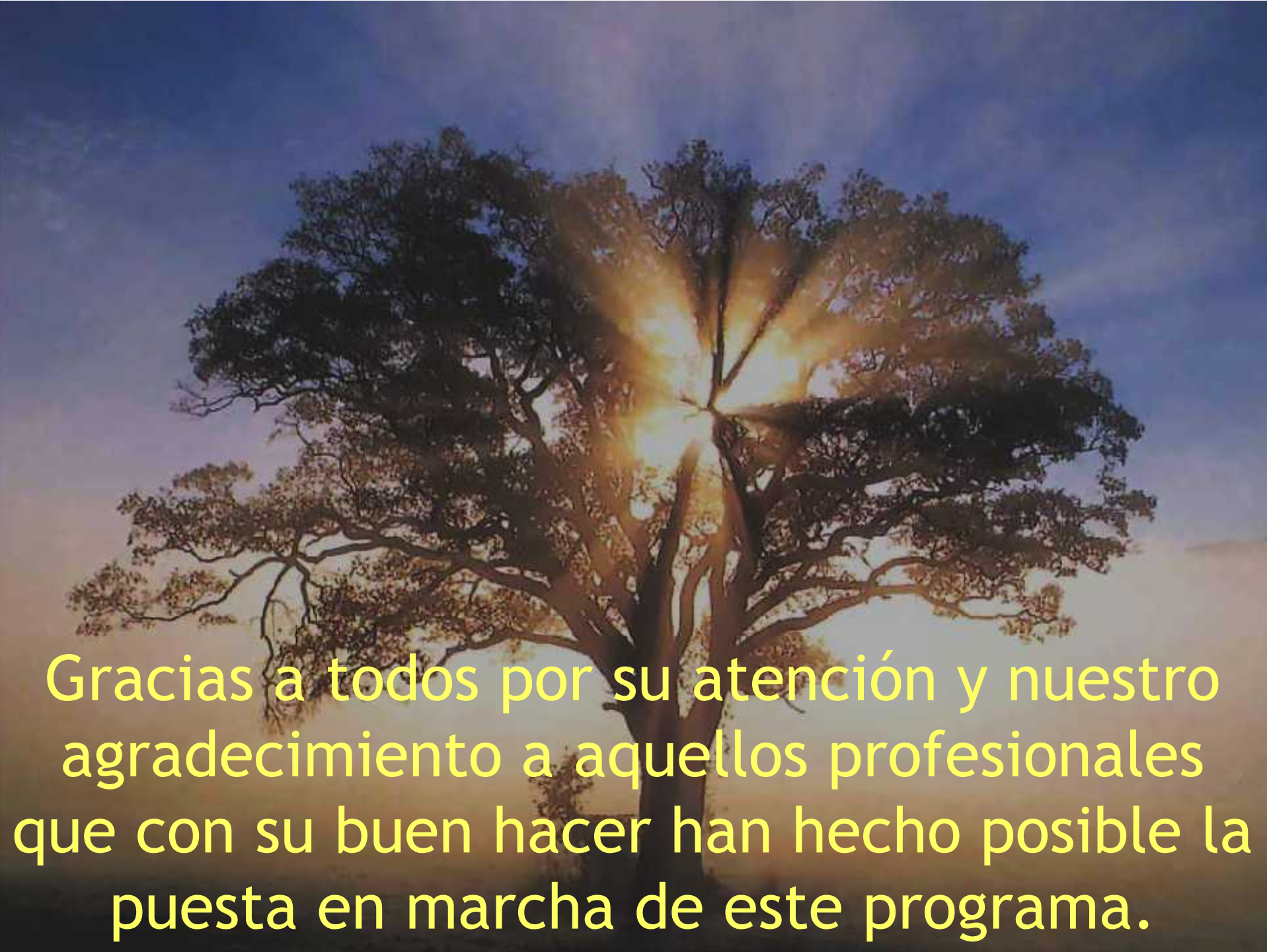
Tasa de Positivos según tipología de cribado. 1^{er}. Semestre 2014

DEPARTAMENTO	1 ^o Semestre 2014		
	Tasa Positivos	Tasa Positivos (Inicial)	Tasa Positivos (Sucesivo)
COMUNITAT	6,87%	7,40%	5,59%
D. CASTELLO	5,12%	4,82%	4,84%
D. LA PLANA	7,75%	7,75%	
D. SAGUNT	5,97%	6,91%	5,47%
D. VCIA CLINIC-LA MALVA-ROSA *	8,57%	8,57%	
D. VALENCIA - LA FE	6,08%	8,05%	5,26%
D. REQUENA	7,46%	7,46%	
D. VALENCIA -H. GENERAL	6,68%	6,68%	
D. VACIA - H. DOCTOR PESET *	7,30%	7,30%	
D. LA RIBERA	6,98%	6,41%	6,20%
D. DENIA	6,47%	6,87%	5,90%
D. MARINA BAIXA	8,32%	8,32%	
D. D'ELDA	7,64%	7,64%	
D. D'ALACANT - H. GENERAL	8,50%	8,50%	
D. D'ELX - H.GENERAL	6,87%	6,87%	
D. TORREVIEJA	8,23%	7,74%	7,52%
D. MANISES	6,90%	6,13%	6,24%
D. D'ELX-CREVILLENT	7,14%	7,14%	

* Población de 60-69 años

Colonoscopias: media mensual colonoscopias realizadas, (574) 1º Semestre 2014



A large, leafy tree stands against a clear blue sky. A bright sunburst effect is centered behind the tree's canopy, creating a glowing, starburst pattern. The text is overlaid on the lower portion of the image.

Gracias a todos por su atención y nuestro agradecimiento a aquellos profesionales que con su buen hacer han hecho posible la puesta en marcha de este programa.