

# Instruccions Servei Suport + Indicis

SEXENNIS 2023/2024

SUPORT A LA INVESTIGACIÓ

Contingut

1	Marc general .....	2
1.1	Condicions del servei .....	2
1.2	Aportacions.....	3
2	Flux de treball.....	3
3	Campanya de difusió curs 2023-2024 .....	5
4	Elaboració de l'informe anual .....	6
5	Seguiment de les incidències en la resolució dels sexennis .....	6
6	Annexos.....	7
6.1	Annex I. Diagrama de flux .....	7
6.2	Annex II. Distribució de sol·licituds per departament i camp CNEAI .....	8

## 1 Marc general

### 1.1 Condicions del servei

L'objectiu del servei Suport+indicis per a sexennis és ajudar els investigadors de la Universitat de València en la sol·licitud dels sexennis d'investigació (programa CNEAI), concretament en la cerca dels indicis de qualitat de les aportacions que presentaran.

Aquest servei està destinat al PDI funcionari i contractat de la Universitat de València, segons les convocatòries que reglamentàriament s'establisquen. La informació actualitzada sobre les convocatòries vigents i els criteris d'avaluació la trobarem a les pàgines següents:

- Programa d'avaluació CNEAI (ANECA)
- <https://www.aneca.es/sexenios>
- Personal docent i investigador: sexennis (Universitat de València)  
[https://www.uv.es/pdi/Sexenios/2022/2022\\_CONVOCATORIA\\_sexennis\\_contractats\\_ANECA.pdf](https://www.uv.es/pdi/Sexenios/2022/2022_CONVOCATORIA_sexennis_contractats_ANECA.pdf)

La petició del servei es farà pel formulari "sexennis" dissenyat amb l'eina tíqueting accessible des del portal de suport a la investigació.

[https://tiqueting.uv.es/?goto=form&organization=31&department=52&team=164&ticket\\_type=209](https://tiqueting.uv.es/?goto=form&organization=31&department=52&team=164&ticket_type=209)

Cada tram d'avaluació que el PDI presente es farà en una sol·licitud diferent a través del formulari sexennis. D'aquesta manera es facilita la recollida de dades estadístiques.

El servei Suport+ indicis per a sexennis NO inclou:

- La tramitació de la sol·licitud a la seu electrònica de la UV o l'ANECA
- L'anàlisi de patents
- La localització de cites al fons imprès de la biblioteca
- Judicis de valor sobre les referències o les possibilitats d'èxit de la sol·licitud

Es facilitarà al sol·licitant el contacte amb el servei d'ajuda d'ANECA o de RRHH PDI per als dubtes derivats de la tramitació de la sol·licitud.

ANECA responde: <https://ayuda.aneca.es/hc/es>

RRHH PDI: <https://www.uv.es/uvweb/servei-recursos-humans-pdi/ca/servei/ubicacio-contacte/horari-atencio-public-1285911217756.html>

Per al curs 2023/2024, el servei Suport+ Indicis: sexennis estarà obert des del **2 d'octubre al 15 de desembre de 2023**.

En cada nova convocatòria, caldrà revisar i actualitzar, si és el cas, la informació sobre el servei a la pàgina Suport + Indicis per a sexennis del portal de suport a la investigació.

<https://investsbd.blogs.uv.es/suport-indicis-per-a-sexennis/>

## 1.2 Aportacions

El PDI de la Universitat de València podrà aportar un màxim de **set publicacions** per a la seua avaluació per part del personal de suport a la investigació de cada biblioteca. La selecció de les aportacions és responsabilitat únicament del sol·licitant.

La biblioteca que tinga assignada el camp CNEAI corresponent (annex II) elaborarà un informe amb els indicis de qualitat de cadascuna de les referències. Aquest informe tindrà en compte els criteris d'avaluació generals<sup>1</sup> i els específics de cada convocatòria<sup>2</sup>.

No compliran els requisits per la seua anàlisi, aquelles aportacions que:

- Els falten dades
- No avaluables
- No ordinàries
- No publicades
- No porten DOI, en el cas de tindre'n
- Siguen patents

El personal informarà el PDI perquè solucione els possibles errors o aporte altra publicació que complisca els requisits.

## 2 Flux de treball

Les etapes<sup>3</sup> per a dur a terme el servei són les següents:

1. Entrada de la petició pel formulari sexennis (tiquetingUV)
2. L'agent s'assigna la consulta (opció "assignar-me a mi") en funció del camp CNEAI que ha triat el sol·licitant i del departament (annex I distribució departaments i camp CNEAI.)
3. Si en el termini de dos dies laborables l'agent no s'ha assignat la consulta, aquesta serà reassignada per la secció de suport a la investigació segons el que estableix l'annex I.
4. El personal de les biblioteques revisa la sol·licitud
  - a. Si compleix els requisits, s'envia la resposta model "recepció sol·licitud" o "recepció sol·licitud\_cas" segons l'idioma triat per l'usuari.

---

<sup>1</sup> Orden de 2 de diciembre de 1994 por la que se establece el procedimiento para la evaluación de la actividad investigadora en desarrollo del Real Decreto 1086/1989, de 28 de agosto, sobre retribuciones del profesorado universitario. <https://www.boe.es/buscar/act.php?id=BOE-A-1994-26927>

<sup>2</sup> Criteris específics convocatòria 2022 [https://www.boe.es/diario\\_boe/txt.php?id=BOE-A-2022-58](https://www.boe.es/diario_boe/txt.php?id=BOE-A-2022-58)

<sup>3</sup> El flux de treball es pot consultar de manera gràfica a l'annex I

En el tiquet s'haurà de triar l'etiqueta "sexennis", canviar l'estat a "esperar a ser atès"

- b. Si no compleix els requisits, s'envia una resposta personalitzada perquè rectifiqui les dades que ho requereixen.

En el tiquet s'haurà de triar l'etiqueta "sexennis" i canviar l'estat a "esperant al client"

- 5. Una vegada acceptada o rectificada la sol·licitud, es normalitzaran les cites bibliogràfiques a l'estil de citació apropiat per a cada àrea.

<b>CAMP CNEAI</b>	<b>Estil cita bibliogràfica</b>
1. Matemáticas y física	AMS y AIP
2. Química	ACS
3. Biología Celular y Molecular	Vancouver
4. Ciencias Biomédicas	Vancouver
5. Ciencias de la Naturaleza	Harvard
6.1. Tecnologías Mecánicas y de la Producción	IEEE
6.2. Ingenierías de la Comunicación, Computación y Electrónica	IEEE
7.1. Ciencias Sociales, Políticas, del Comportamiento y de Estudios de Género	APA
7.2. Ciencias de la Educación	APA
8. Ciencias Económicas y Empresariales	APA
9. Derecho y jurisprudencia	APA, UNE
10. Historia, Geografía y Artes	Chicago
11. Filosofía, Filología y Lingüística	MLA

- 6. Recerca dels indicis de qualitat segons els criteris d'avaluació i els models d'informe elaborats per cada biblioteca (investsbd/Suport+ indicis/2023\_2024/ModelsPlantilles/)

Per a identificar la plantilla se seguirà l'estructura següent:

AAAA\_CampCNEAI\_Biblioteca

Exemple: 2022\_11FilologiaFilosofiaLinguistica\_Humanitats

- 7. Redacció de l'informe

- 8. L'informe es guarda en el disc investsbd/ Suport+ indicis/2023\_2024/InformesBiblioteques/Biblioteca

Per a identificar l'informe se seguirà l'estructura següent:

AAAAMDD\_CognomCognomNom(pdi)\_Biblioteca

- 9. Remissió de l'informe al sol·licitant com adjunt. Per remetre l'informe s'han de seguir els passos següents:

- a. Des de l'editor de missatge, en l'opció "Resposta", triar el model "remissió de l'informe" o "remisión del informe\_cas" segons l'idioma triat per l'usuari.

- b. L'informe s'adjunta des del botó "afegir medi". Primer s'ha de pujar l'informe a la carpeta de medis (icona de fletxa) i després prémer el botó "insert

media”. Els informes NO es poden esborrar d’aquesta carpeta, ja que no podem tornar a descarregar-los ni els agents ni els usuaris.

La resposta model du un enllaç a l’enquesta “satisfacció Suport+ indicis: sexennis 2023-2024”, elaborada amb LimeSurvey.

<https://encuestas.uv.es/index.php/444251?lang=ca-valencia>  
<https://encuestas.uv.es/index.php/444251?lang=es>

### 3 Campanya de difusió curs 2023-2024

Per aquest curs es proposa l’eslògan

**“Aquest any demanes un sexenni? La biblioteca t’ajuda”**

A la taula següent, es descriuen les accions de màrqueting, la biblioteca/secció responsable, canal de comunicació, material necessari i la temporització per a la difusió del servei.

Acció	Responsable	Canal	Material	Temporització
Actualització de dades al portal de suport a la investigació	Secció suport investigació	Bloc suport a la investigació	Condicions del servei per al pròxima campanya	18 - 22 de setembre 2023
Començament de la campanya	Secció suport investigació  Coordinació web i màrqueting  Biblioteques	Bloc Pàgina web de l’SBD  Xarxes socials  Correu a la llista biblioteques  Pantalles	Notícia  Imatge de la campanya	2 d’octubre
Informació als departaments/ biblioteques	Biblioteques	Correu electrònic	Model de correu	2 d’octubre
Notícia recordatòria del servei	Secció suport investigació  Coordinació web i màrqueting  Biblioteques	Bloc  Pàgina web de l’SBD  Xarxes socials  Pantalles	Notícia  Imatge de la campanya	6 de novembre (si és necessari es podria avançar aquesta data)

Notícia sobre publicació convocatòria i criteris d'avaluació	Secció suport investigació Coordinació web i màrqueting Biblioteques	Bloc Pàgina web de l'SBD Xarxes socials Pantalles	Notícia	Desembre (en el moment que es tinga informació sobre la seua publicació)
--	--	--	---------	--

#### 4 Elaboració de l'informe anual

La secció de suport a la investigació elaborarà un informe anual sobre les característiques i funcionament del servei de cada convocatòria, els resultats de les enquestes de satisfacció amb el servei, estadístiques globals d'ús del servei, per biblioteca, per camp CNEAI, etc. A més, aquest informe haurà de recollir les propostes de millora que s'hagen identificat per a implementar-les el curs següent.

L'informe es revisarà per totes les biblioteques i finalment, es farà difusió a la llista biblioteques. També es dipositarà a l'espai de treball (PR-03-12 Suport a la investigació).

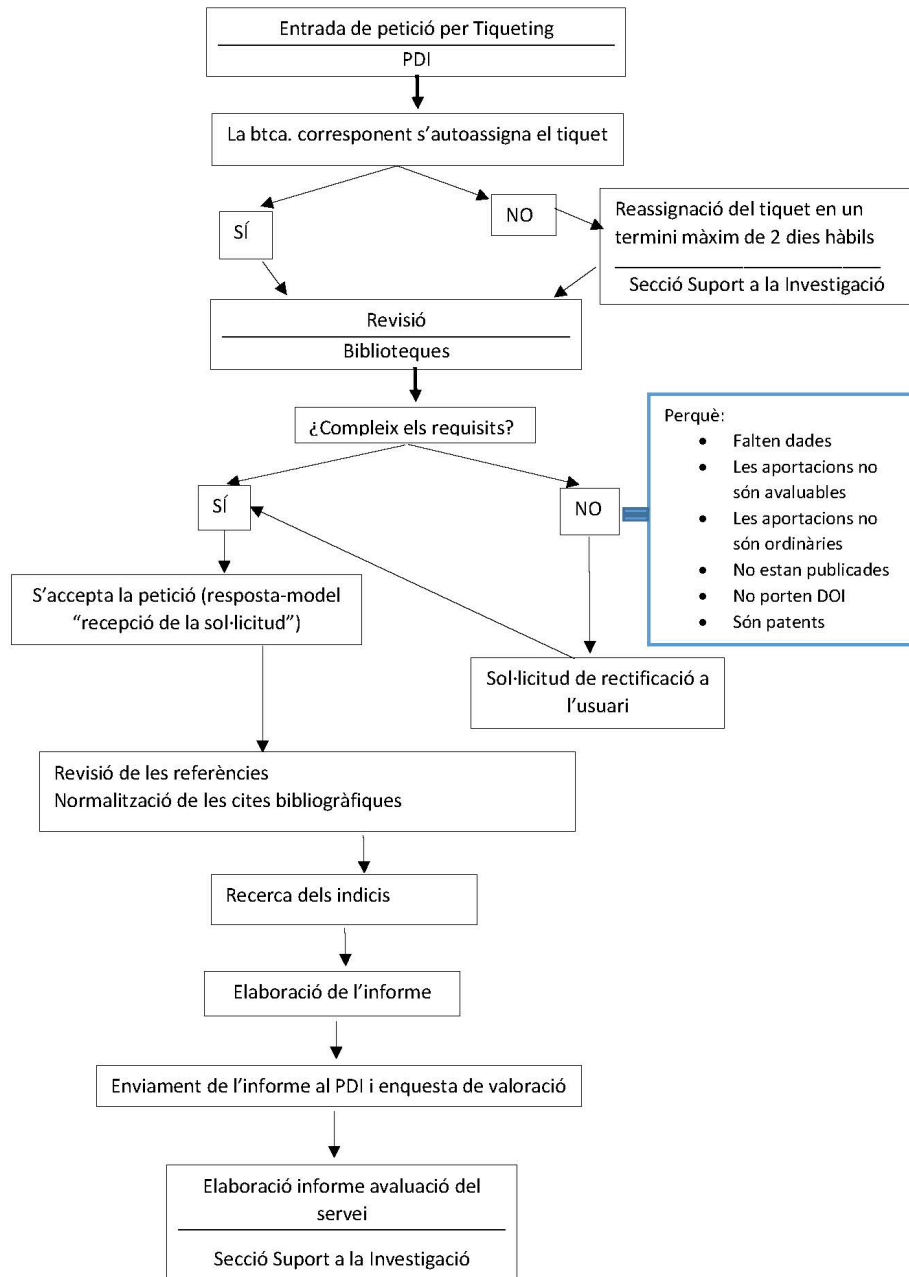
#### 5 Seguiment de les incidències en la resolució dels sexennis

Amb la col·laboració dels sol·licitants i en la mesura que siga possible, es registraran les incidències o respostes negatives (document dipositat en disc investsbd/suport+indicis/sexennis/ SeguimentIncidencies). S'anotarà la data de la comunicació de la incidència, dades del sol·licitant, departament, biblioteca, camp CNEAI pel que es presenta, descripció de la incidència i possible solució o acció.

L'objectiu d'aquest registre és conèixer millor el funcionament i criteris de cada comissió d'avaluació per orientar els usuaris en possibles reclamacions i per a futures convocatòries.

6 Annexos

6.1 Annex I. Diagrama de flux





6.2 Annex II. Distribució de sol·licituds per departament i camp CNEAI

Departaments	campo/subcamp CNEAI	Biblioteca
Anàlisi Econòmica	8. Ciencias Económicas y Empresariales	Socials
Anàlisi Matemàtica	1. Matemáticas y Física	Ciències
Anatomia i Embriologia Humana	4. Ciencias Biomédicas	Salut
Astronomia i Astrofísica	1. Matemáticas y Física	Ciències
Biologia Cel·lular, Biologia Funcional i Antropologia Física	3. Biología Celular i Molecular	Ciències Botànic
Biologia Vegetal	3. Biología Celular i Molecular	Ciències Botànic
Bioquímica i Biologia Molecular	3. Biología Celular i Molecular	Ciències Botànic
Botànica	5. Ciencias de la Naturaleza	Ciències Botànic
Botànica i Geologia	5. Ciencias de la Naturaleza	Ciències Botànic
Cirurgia	4. Ciencias Biomédicas	Salut
Comercialització i Investigació de Mercats	8. Ciencias Económicas y Empresariales	Socials
Comptabilitat	8. Ciencias Económicas y Empresariales	Socials
Didàctica de l'Expressió Musical, Plàstica i Corporal	7.2. Ciencias de la Educación	Educació Ontinyent
Didàctica de la Llengua i la Literatura	7.2. Ciencias de la Educación	Educació Ontinyent
Didàctica de la Matemàtica	7.2. Ciencias de la Educación	Educació Ontinyent
Didàctica de les Ciències Experimentals i Socials	7.2. Ciencias de la Educación	Educació Ontinyent
Didàctica i Organització Escolar	7.2. Ciencias de la Educación	Educació Ontinyent
Direcció d'Empreses "Juan José Renau Piqueras"	8. Ciencias Económicas y Empresariales	Socials
Dret Administratiu i Processal	9. Derecho y Jurisprudencia	Socials
Dret Civil	9. Derecho y Jurisprudencia	Socials

Departaments	camp/subcamp CNEAI	Biblioteca
Dret Constitucional, Ciència Política i de l'Administració	9. Derecho y Jurisprudencia	Socials
Dret del Treball i de la Seguretat Social	9. Derecho y Jurisprudencia	Socials
Dret Financer i Història del Dret	9. Derecho y Jurisprudencia	Socials
Dret Internacional "Adolfo Miaja de la Muela"	9. Derecho y Jurisprudencia	Socials
Dret Mercantil "Manuel Broseta Pont"	9. Derecho y Jurisprudencia	Socials
Dret Penal	9. Derecho y Jurisprudencia	Socials
Dret Romà i Dret Eclesiàstic de l'Estat	9. Derecho y Jurisprudencia	Socials
Economia Aplicada	8. Ciencias Económicas y Empresariales 7.1. Ciencias Sociales, Políticas, del Comportamiento y de Estudios de Género	Socials
Economia Financera i Actuarial	8. Ciencias Económicas y Empresariales	Socials
Educació Comparada i Història de l'Educació	7.2. Ciencias de la Educación	Educació Ontinyent
Educació Física i Esportiva	7.1. Ciencias Sociales, Políticas, del Comportamiento y de Estudios de Género 7.2. Ciencias de la Educación	Psicologia i Esport Educació Ontinyent
Enginyeria Electrònica	6.2. Ingenierías, Comunicación, Computación y Electrónica	Ciències
Enginyeria Química	2. Química	Ciències
Estadística i Investigació Operativa	1. Matemáticas y Física	Ciències
Estomatologia	4. Ciencias Biomédicas	Salut
Estructura Econòmica	8. Ciencias Económicas y Empresariales	Socials
Farmàcia i Tecnologia Farmacèutica i Parasitologia	4. Ciencias Biomédicas	Ciències Salut
Farmacologia	4. Ciencias Biomédicas	Salut
Filologia Anglesa i Alemanya	11. Filosofía, Filología y Lingüística	Humanitats
Filologia Catalana	11. Filosofía, Filología y Lingüística	Humanitats

Departaments	camp/subcamp CNEAI	Biblioteca
Filologia Clàssica	11. Filosofia, Filologia y Lingüística	Humanitats
Filologia Espanyola	11. Filosofia, Filologia y Lingüística	Humanitats
Filologia Francesa i Italiana	11. Filosofia, Filologia y Lingüística	Humanitats
Filosofia	11. Filosofia, Filologia y Lingüística	Humanitats
Filosofia del Dret i Política	9. Derecho y Jurisprudencia	Socials
Finances Empresariales	8. Ciencias Económicas y Empresariales	Socials
Física Aplicada i Electromagnetisme	1. Matemáticas y Física	Ciències
Física Atòmica, Molecular i Nuclear	1. Matemáticas y Física	Ciències
Física de la Terra i Termodinàmica	1. Matemáticas y Física	Ciències
Física Teòrica	1. Matemáticas y Física	Ciències
Fisiologia	4. Ciencias Biomédicas	Salut
Fisioteràpia	4. Ciencias Biomédicas	Salut
Genètica	3. Biología Celular i Molecular	Ciències
Geografia	10. Historia, Geografía y Artes	Humanitats
Història de l'Art	10. Historia, Geografía y Artes	Humanitats
Història de la Ciència i Documentació	7.1. Ciencias Sociales, Políticas, del Comportamiento y de Estudios de Género 10. Historia, Geografía y Artes 4. Ciencias Biomédicas	Historicomèdica Humanitats Salut
Història Medieval i Ciències i Tècniques Historiogràfiques	10. Historia, Geografía y Artes	Humanitats
Història Moderna i Contemporània	10. Historia, Geografía y Artes	Humanitats
Infermeria	4. Ciencias Biomédicas	Salut
Informàtica	6.2. Ingenierías, Comunicación, Computación y Electrónica	Ciències
Matemàtiques	1. Matemáticas y Física	Ciències
Matemàtiques per a l'Economia i l'Empresa	8. Ciencias Económicas y Empresariales 1. Matemáticas y Física	Socials
Medicina	4. Ciencias Biomédicas	Salut
Medicina Preventiva i Salut Púb. Ciències Alim. Toxic. i Med. Legal	4. Ciencias Biomédicas	Salut
Mètodes d'Investigació i Diagnòstic en Educació	7.2. Ciencias de la Educación	Educació Ontinyent

Departaments	camp/subcamp CNEAI	Biblioteca
Metodologia de les Ciències del Comportament	7.1. Ciències Socials, Polítiques, del Comportamiento y de Estudios de Género	Psicologia i Esport
Microbiologia i Ecologia	4. Ciències Biomèdiques	Ciències
Òptica i Optometria i Ciències de la Visió	1. Matemàtiques y Física	Ciències
Patologia	4. Ciències Biomèdiques	Salut
Pediatria, Obstetrícia i Ginecologia	4. Ciències Biomèdiques	Salut
Personalitat, Avaluació i Tractaments Psicològics	7.1. Ciències Socials, Polítiques, del Comportamiento y de Estudios de Género	Psicologia i Esport
Prehistòria, Arqueologia i Història Antiga	10. Historia, Geografía y Artes	Humanitats
Psicobiologia	7.1. Ciències Socials, Polítiques, del Comportamiento y de Estudios de Género	Psicologia i Esport
Psicologia Bàsica	7.1. Ciències Socials, Polítiques, del Comportamiento y de Estudios de Género	Psicologia i Esport
Psicologia Evolutiva i de l'Educació	7.1. Ciències Socials, Polítiques, del Comportamiento y de Estudios de Género	Psicologia i Esport
Psicologia Social	7.1. Ciències Socials, Polítiques, del Comportamiento y de Estudios de Género	Psicologia i Esport
Química Analítica	2. Química	Ciències
Química Física	2. Química	Ciències
Química Inorgànica	2. Química	Ciències
Química Orgànica	2. Química	Ciències
Sociologia i Antropologia Social	7.1. Ciències Socials, Polítiques, del Comportamiento y de Estudios de Género	Socials
Teoria de l'Educació	7.2. Ciències de la Educación	Educació Ontinyent
Teoria dels Llenguatges i Ciències de la Comunicació	7.1. Ciències Socials, Polítiques, del Comportamiento y de Estudios de Género 11. Filosofia, Filologia y Lingüística	Humanitats
Treball Social i Serveis Socials	7.1. Ciències Socials, Polítiques, del Comportamiento y de Estudios de Género	Socials
Zoologia	5. Ciències de la Naturaleza	Ciències

Instituts	campo/subcampo CENAI	Biblioteca
Centre d'Investigació sobre la Desertificació	5. Ciencias de la Naturaleza	Ciències Botànic
Institut Cavanilles de Biodiversitat i Biologia Evolutiva	5. Ciencias de la Naturaleza	Ciències Botànic
Institut d'Agroquímica i Tecnologies d'Aliments	6.1. Teconologías mecánicas y de la producción	Ciències
Institut de Biologia Integrativa de Sistemes (I2SYSBIO)	4. Ciencias Biomédicas	Salut
Institut de Biotecnologia i Biomedicina (BIOTEKMED)	4. Ciencias Biomédicas	Salut
Institut de Ciència Molecular (ICMOL)	2. Química	Ciències
Institut de Criminologia i Ciències Penals	9. Derecho y Jurisprudencia	Socials
Institut de Drets Humans	9. Derecho y Jurisprudencia	Socials
Institut de Física Corpuscular (IFIC)	1. Matemáticas y Física	Ciències
Institut d'Investigació en Psicologia dels Recursos Humans, del Desenvolupament Organitzacional i de la Qualitat de Vida Laboral [IDOCAL]	7.1. Ciencias Sociales, Políticas, del Comportamiento y de Estudios de Género	Psicologia i Esports
Institut Interuniversitari d'Economia Internacional	8. Ciencias Económicas y Empresariales	Socials
Institut Interuniversitari de	7.1. Ciencias Sociales, Políticas, del Comportamiento y de Estudios de Género	Socials

Instituts	campo/subcampo CENAI	Biblioteca
Desenvolupament Local (iidl)		
Institut Interuniversitari de Filologia Valenciana	11. Filosofia, Filologia y Lingüística	Humanitats
Institut Interuniversitari de Llengües Modernes Aplicades (IULMA)	11. Filosofia, Filologia y Lingüística	Humanitats
Institut Interuniversitari d'Investigació de Reconeixement Molecular i Desenvolupament Tecnològic (IDM)	4. Ciències Biomèdiques	Ciències
Institut Interuniversitari López Piñero	4. Ciències Biomèdiques 10. Història, Geografia y Artes	Salut / Historicomèdica
Institut Universitari d'Estudis de les Dones	7.1. Ciències Socials, Polítiques, del Comportament y de Estudios de Género	Psicologia i Esports
Institut Universitari d'Investigació en Economia Social, Cooperativisme i Emprenedoria	8. Ciències Econòmiques y Empresariales	Socials
Institut Universitari d'Investigació de Robòtica i Tecnologies de la Informació i Comunicació (IRTIC)	6.2. Ingenierías, Comunicació, Computación y Electrónica	Ciències
Institut Universitari d'Investigació en Trànsit i Seguretat Viària [INTRAS]	7.1. Ciències Socials, Polítiques, del Comportament y de Estudios de Género	Socials
Institut Universitari de Ciència dels	6.1. Tecnologies mecàniques y de la producció	Ciències

<b>Instituts</b>	<b>campo/subcampo CENAI</b>	<b>Biblioteca</b>
Materials (ICMUV)		
Institut Universitari de la Creativitat i Innovacions Educatives	7.2. Ciencias de la Educación	Educació/Ontinyent
Institut Universitari d'Investigació de Polítiques de Benestar Social (Polibenestar)	7.1. Ciencias Sociales, Políticas, del Comportamiento y de Estudios de Género	Socials
Institut Valencià d'Infertilitat (IVI)	4. Ciencias Biomédicas	Salut
Institut Valencià d'Investigacions Econòmiques (IVIE)	8. Ciencias Económicas y Empresariales	Socials