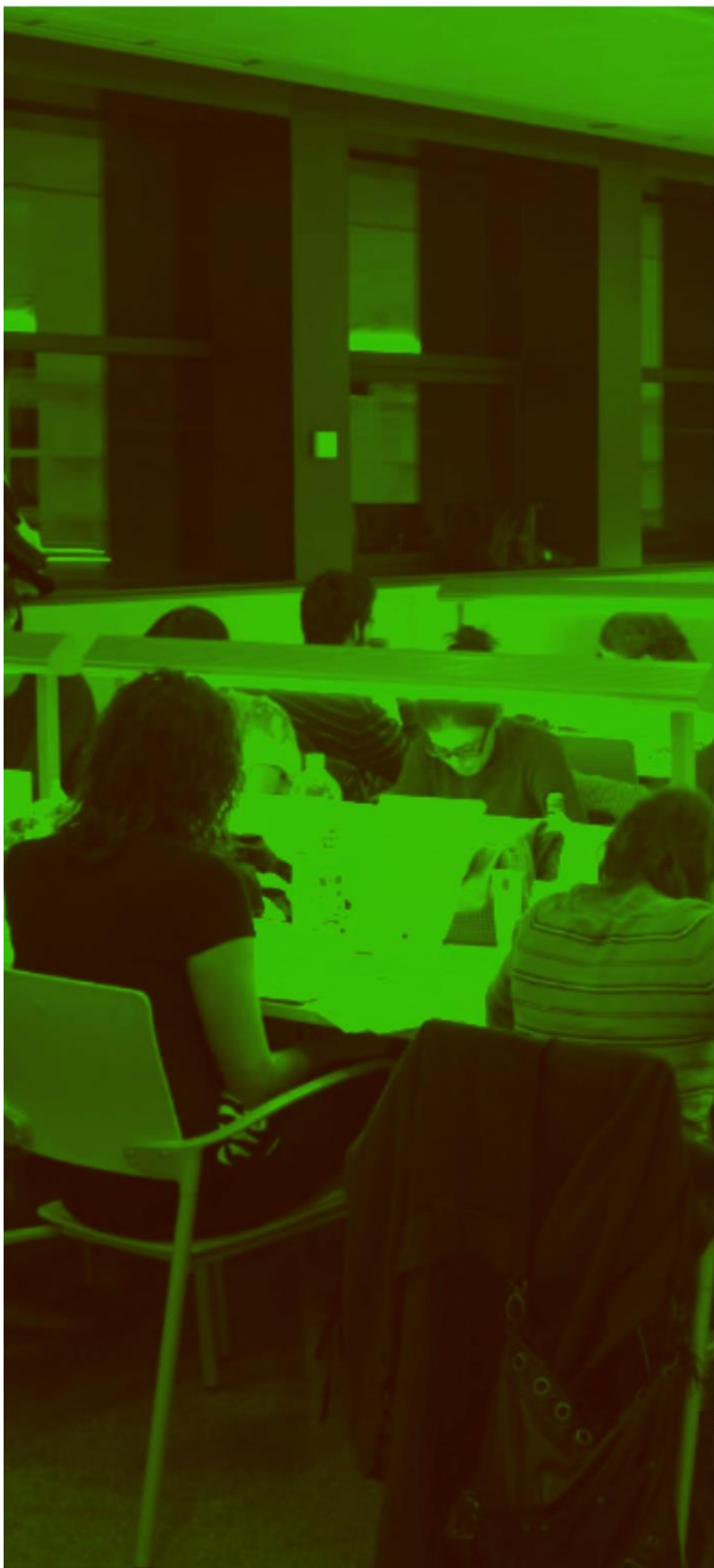




# Signaturas de la biblioteca



## **SIGNATURAS DE LOS MANUALES**

Los manuales se encuentran en la sala de lectura de la planta baja, excepto los que llevan la signatura "TAULELL", que están en el vestíbulo, junto al mostrador de información y préstamo.

Las signaturas de los manuales son:

<b>BS ANATOMIA 0001</b>	<b>BS NEUROLOGIA 0001</b>
<b>BS BIOMEDIQUES 0001</b>	<b>BS NUTRICIO 0001</b>
<b>BS CIRURGIA 0001</b>	<b>BS ODONTOLOGIA 0001</b>
<b>BS DERMATOLOGIA 0001</b>	<b>BS OFTALMOLOGIA 0001</b>
<b>BS DOCUMENTACIO 0001</b>	<b>BS PATOLOGIA 0001</b>
<b>BS EIR 0001</b>	<b>BS PEDIATRIA 0001</b>
<b>BS ETICA 0001</b>	<b>BS PODOLOGIA 0001</b>
<b>BS FARMACOLOGIA 0001</b>	<b>BS PSICOLOGIA 0001</b>
<b>BS FISILOGIA 0001</b>	<b>BS PSIQUIATRIA 0001</b>
<b>BS FISIOTERAPIA 0001</b>	<b>BS RADIOLOGIA 0001</b>
<b>BS GINECOLOGIA 0001</b>	<b>BS SALUT PUBLICA 0001</b>
<b>BS HISTORIA MED 0001</b>	<b>BS SOCIOLOGIA 0001</b>
<b>BS INFERMERIA 0001</b>	<b>BS TAULELL 0001</b>
<b>BS MEDICINA LEGAL 0001</b>	<b>BS TRAUMATOLOGIA 0001</b>
<b>BS MIR 0001</b>	<b>BS UROLOGIA 0001</b>

## **COLECCIÓN ESPECIAL**

Estas signaturas se encuentran también en la sala de lectura de la planta baja, pero corresponden a obras no estrictamente académicas, bien por su carácter más divulgativo, bien porque están destinadas al ocio, pero que abarcan temáticas relacionadas con las ciencias de la salud o que pueden ser interesantes para nuestros usuarios.

Las signaturas de estas obras son:

<b>BS COMIC 0001</b>	<b>BS LITERATURA 0001</b>
<b>BS DIVULGACIO 0001</b>	<b>BS M. INVESTIGACIO 0001</b>
<b>BS GÈNERE 0001</b>	
<b>BS IDIOMES 0001</b>	

## **SIGNATURAS DEL DEPÓSITO 2**



Las monografías, fondo histórico, donaciones, folletos, obras de referencia y consulta, materiales especiales y audiovisuales se ubican en el depósito 2 de la biblioteca.

Las signaturas del depósito son básicamente de tres tipos: fondo general, las referidas a las características del documento y las donacions singularizadas.

Las signaturas existentes en la actualidad son las siguientes:

<b>BS 0001</b>	Fondo general
<b>BS E 0001</b>	Tamaño especial (> 30 cm)
<b>BS E/F-0001</b>	Tamaño especial (> 30 cm). Folletos
<b>BS E/FHIS 0001</b>	Tamaño especial (> 30 cm). Fondo histórico
<b>BS F-0001</b>	Folletos
<b>BS FHIS 0001</b>	Fondo histórico. Monografías
<b>BS FHIS/F 0001</b>	Fondo histórico. Folletos
<b>BS ME 0001</b>	Material especial
<b>BS ME TM 0001</b>	Material especial. Tesis microforma
<b>BS ME VIDEO 0001</b>	Material especial. Vídeos
<b>BS P 0001</b>	Monografías. Tamaño pequeño (<= 20 cm)
<b>BS TESI 0001</b>	Tesis

Signaturas de las donaciones:

<b>BS BAGUENA 0001</b>	Donación R. Báguena Candela
<b>BS BAGUENA ME-0001</b>	Donación R. Báguena Candela. Materials especials
<b>BS BAGUENA CERVELLERA 0001</b>	Donación M. J. Báguena Cervellera
<b>BS BONILLA 0001</b>	Donación F. Bonilla-Musoles
<b>BS CALVO 0001</b>	Donación W. Calvo Garra
<b>BS CANO IVORRA 0001</b>	Donación J. Cano Ivorra
<b>BS LOPEZ MERINO 0001</b>	Donación V. López Merino. Monografies
<b>BS LOPEZ MERINO F-0001</b>	Donación V. López Merino. Fullets
<b>BS LOPEZ MERINO ME-0001</b>	Donación V. López Merino. Materials especials
<b>BS LOPEZ MERINO S-0001</b>	Donación V. López Merino. Seriadades
<b>BS MICO 0001</b>	Donación J. Micó Catalán
<b>BS S-M 0001</b>	Donación Sandalio Miguel Andreu
<b>BS S-M F-0001</b>	Donación Sandalio Miguel Andreu. Fullets
<b>BS ZARAGOSI 0001</b>	Donación J. Zaragosí Moliner
<b>BS ZARAGOSI F-0001</b>	Donación J. Zaragosí Moliner. Fullets

## **SIGNATURAS DE LAS REVISTAS**



Prácticamente la totalidad de las revistas suscritas presentan ya un formato electrónico.

Las revistas en papel (cesadas o cerradas, en muchas ocasiones para tenerlas suscritas en formato electrónico a partir de cierta cobertura temporal) se localizan en los depósitos 1 y 3 de la biblioteca.

Las signaturas de revistas son las siguientes:

### **DEPÓSITO 1**

---

**BS.H XT 0001-1836**

Revistas españolas

---

### **DEPÓSITO 3**

---

**BS.H ET 0001**

Revistas españolas

---

**BS.H XT 1837-**

Revistas extranjeras

---

## PORTÁTILES Y OTROS OBJETOS

Además de material bibliográfico, también disponemos de diferentes objetos prestables, con sus respectivas firmas, que se tienen que pedir en el mostrador de préstamo (o en el mostrador de la planta 1 en el caso de los kits "BS PIZARRA").

Estas firmas no aparecen en Trobes, a excepción de "BS PORBIB", que es la de los ordenadores portátiles, ya que no se pueden reservar antes de prestarse.

Las firmas son:

<b>BS AURICULAR</b>	Auriculares (con o sin micrófono)
<b>BS CABLE C-APPLE</b>	Cable con conexiones tipo C y Apple
<b>BS CABLE C-C</b>	Cable con conexiones tipo C
<b>BS CABLE USB-APPLE</b>	Cable con conexiones tipo USB y Apple
<b>BS CABLE USB-C</b>	Cable con conexiones tipo USB y C
<b>BS CABLE USB-MICRO</b>	Cable con conexiones tipo USB y Micro-USB
<b>BS CADENAT</b>	Cable con candado para portátil
<b>BS CARREGADOR</b>	Cargador con tomas USB y C
<b>BS CARREGADOR MAC</b>	Cargador con cable para ordenador mac
<b>BS FARISTOL</b>	Atril
<b>BS PANTALLA</b>	Conector y mando para las salas de trabajo en grupo
<b>BS PISSARRA</b>	Kit con rotuladores y borrador de pizarra
<b>BS PORBIB</b>	Ordenador portátil
<b>BS TAQUILLA</b>	Candado para la taquilla de la biblioteca
<b>BS WEBCAM</b>	Cámara web para portátil