

## EN CAS D'INCENDI

### AVISA

Si detectes un foc, **avisa ràpidament** el personal de la Universitat, acciona un polsador d'alarma o crida a la **SEGURETAT** de l'edifici.

### INTERVÉ

**Només** si es tracta d'un foc petit i **si estàs capacitat**, pots utilitzar un extintor o mànega, sense arriscar la teua seguretat.

### EVACUA

Si la situació ho requereix o si sona la sirena, evacua l'edifici **ràpidament**, sense córrer ni atropellar ni espentar, i sempre cap a l'exterior de l'edifici.

Fes servir les vies i eixides d'evacuació. **No utilitzes mai l'ascensor ni el muntacàrregues**. Fes cas de la senyalització.

Has de mantenir sempre la calma.

L'últim a eixir d'un recinte ha de tancar la porta per evitar la propagació del foc i el fum.

Si hi ha molt de fum, **desplaça't ajupit**. El fum tendeix a anar cap a dalt.

No pares ni tornes a entrar a l'edifici per buscar objectes personals o persones. Reuneix-te amb el teu grup **AL PUNT DE TROBADA EXTERIOR**.

### No t'atures a les eixides.

No abandones el punt de trobada fins que no es comuniqui l'ordre de tornar a l'edifici.

### REFUGIA'T

Només en cas de no poder evacuar, refugia't: tanca les portes i posa draps mullats a terra perquè no entre el fum. Avisa telefònicament (o per un altre mitjà) on et trobes, **obri les finestres i fes-te veure** per poder ser rescatat pels bombers.

## EN CAS D'ACCIDENT

### 1r PROTEGEIX-TE

Abans d'actuar, **assegura't que tant l'accidentat com tu esteu fora de tot perill** (colps, caigudes, fums, gasos, electricitat, foc, etc.). Valora si se li pot atendre al lloc o se l'ha de traslladar per allunyar-lo del perill.

Evita aglomeracions entorn de l'accidentat.

Si és possible, no abandones l'accidentat en cap moment.

### 2n AVISA

Ràpidament els **serveis sanitaris d'emergència**, al tel. 112, i la **SEGURETAT** de l'edifici.

**Seguretat AULARI: 629 45 28 52 // 669 88 31 80**

**Consergeria AULARI: 96 35 449 68**

**Gabinet de Salut del Campus: 96 35 44321**

**Unitat de Campus :**

**96 354 43 01 - 96 354 43 05 - 96 354 31 96**

És molt important indicar: **qui informa** (nom), **que passa** (incendi, accident...) i **on passa** (edifici, planta, aula...).

### 3r SOCORRE

Conserva la calma. Reconeix els signes vitals de consciència i respiració. No mogues l'accidentat, excepte si hi ha perill imminent. Tranquil·litza'l i mantín-lo calent, tapa'l. No li dones menjar, beguda o medicaments. Cal facilitar l'arribada dels mitjans sanitaris d'urgències.

El desfibril·lador extern semiautomàtic més pròxim es troba al costat de la consergeria de la Facultat de Farmàcia.

**Consergeria de F. FARMÀCIA: 96 35 44273**



### Unitat de Gestió Campus de Burjassot

Avinguda Primer de Maig, s/n  
46100 Burjassot.

València

Telèfon: 96 354 49 68

### Aulari Interfacultatiu

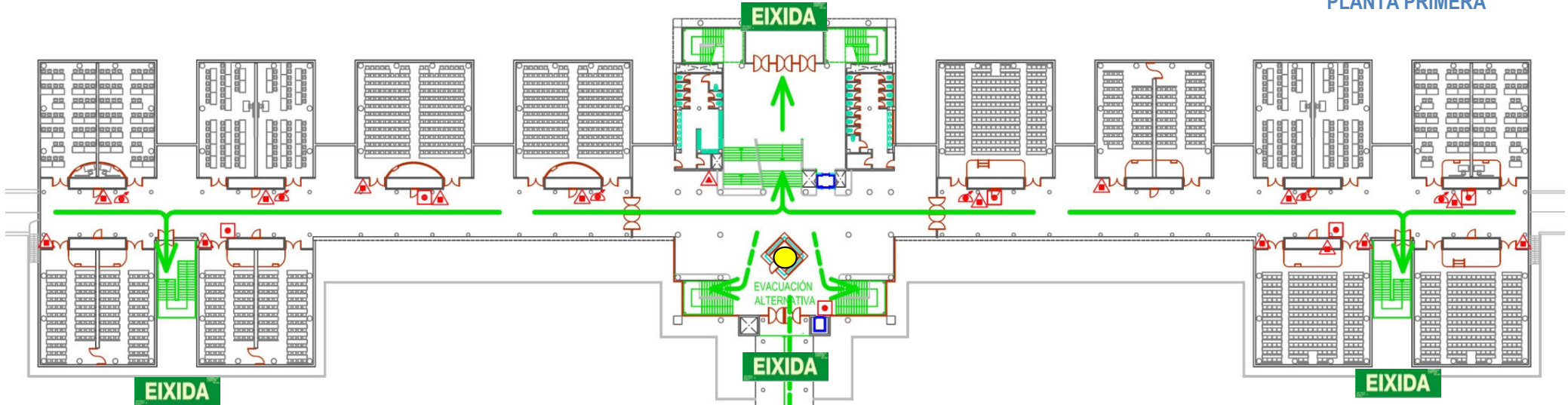


Seguretat AULARI: 629 45 28 52 // 669 88 31 80  
 Consergeria AULARI: 96 35 449 68  
 Gabinet de Salut del Campus: 96 35 44321  
 Unitat de Campus : 96 354 43 01 - 96 354 43 05 -  
 96 354 31 96

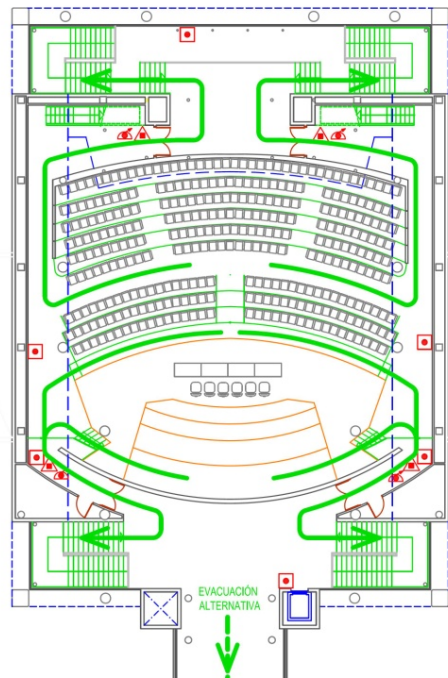
# Aulari Interfacultatiu

AV. PRIMER DE MAIG









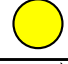
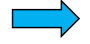
PLANTA PRIMERA



FACULTAT DE FARMÀCIA



PLANTA SEGONA SALA  
DARWIN

LLEGENDA			
			
EXTINTORA POLIS ABC	EXTINTOR CO <sub>2</sub>	MÀNEGA D'INCENDI	POLSADOR D'EMERGÈNCIA
			
VIES / EIXIDES D'EMERGÈNCIES			
			
PUNT DE TROBADA			
			
CONSERGERIA			
			
ACCESSOS A L'EDIFICI			

