

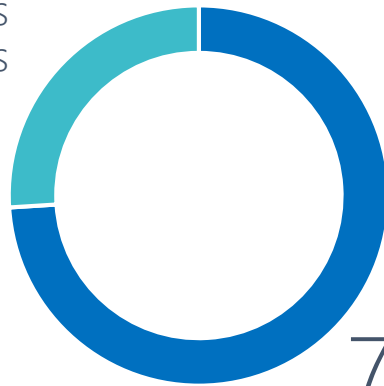
Excelencia en Plásticos
FERIA FARMACIA UV



OCTUBRE 2020

Contamos con un equipo de más de **170 profesionales** altamente cualificados

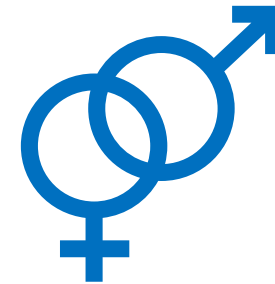
26%
Técnicos
especializados



30 Doctores

74%
Titulados
Universitarios

63%
mujeres



37%
hombres



39 años
edad media

Nuestras **fortalezas** detectadas a raíz de la encuesta GPTW que nos avalan como un lugar excelente para trabajar.

01



Cultura Corporativa & Ambiente de trabajo

02



Cuidado de las personas

04

Desarrollo profesional



AIMPLAS

Autonomía & Responsabilidad
Flexibilidad & Conciliación

03



CÓMO SOMOS: Carácter soñador

Somos **inconformistas y diferentes**.
Te estamos esperando para seguir cambiando el mundo.



Pensamos a lo grande

Fijarnos grandes metas nos permite mejorar.



Somos valientes

No tenemos miedo a equivocarnos.



Somos optimistas

Nos crecemos frente a la adversidad.
Somos resilientes.



Somos flexibles

Nos adaptamos a las nuevas circunstancias.



Sumamos contigo

Solo unid@s podremos afrontar los retos.



Somos solidari@s

Creemos en lo que hacemos y nos enorgullece hacerlo para tod@s

¿Qué es GPTW?

Se trata de un reconocimiento para todas las empresas cuya estrategia incluye una fuerte orientación hacia las personas. Generando un gran lugar para trabajar.

Cuidar a nuestros empleados/as



Pensar en las necesidades del talento



Apostar por la formación y las promociones internas



Ofrecer beneficios, políticas atractivas: conciliación y bienestar



Crear un ambiente y lugar excelente para trabajar



¿Qué áreas trabajamos para las personas en AIMPLAS?



Cultura de escucha activa, feedback



Reconocimiento y Desarrollo profesional



Implicación del equipo en las decisiones importantes

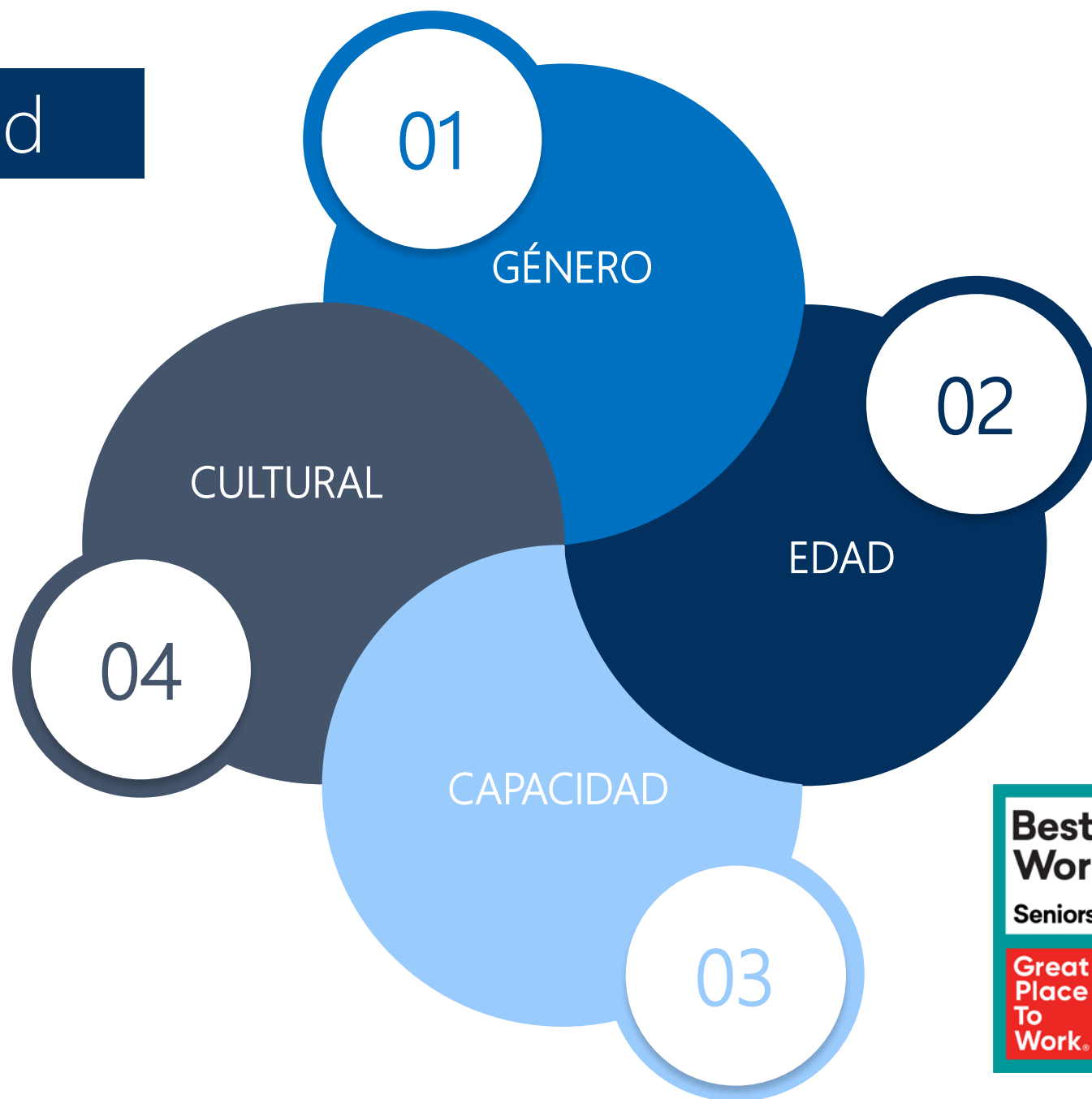


Liderazgo



Cultura corporativa con la que todos nos identifiquemos

Diversidad



Nuestra misión

Sociedad

- Impulsar modelos productivos innovadores y de impacto.
- Fomentar la sostenibilidad ambiental y el impacto social.

Personas

- Facilitar el desarrollo profesional y personal.
- Ser pieza clave al servicio de los demás.



Clientes

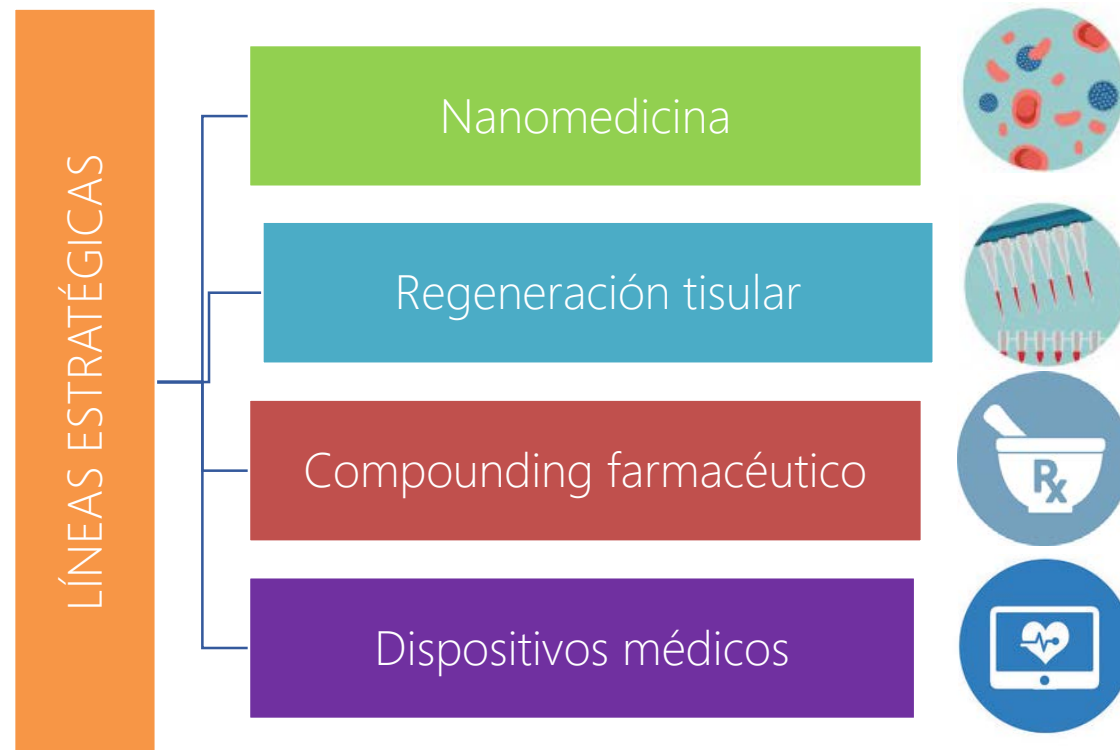
- Conocer al cliente y ofrecer soluciones tecnológicas innovadoras, fiables, útiles y en tiempo.

Institución

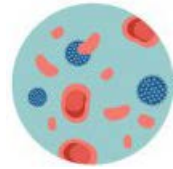
- Generar valor de forma sostenible.
- Impulsar un proyecto de crecimiento y prestigio.

ODS vinculados a la actividad AIMPLAS





Nanomedicina



OBJETIVOS

PRODUCTOS

NANOMEDICINA "OFF-THE-SHELF"

ESCALADO y transferencia

VALIDACIÓN preclínica y clínica

GMPs

EMPRESAS Biotech + Farma

CIENCIA

- PUBLICACIONES científicas + PATENTES
- CONGRESOS (Visibilidad/Posicionamiento)
- INTERNALIZACION (colaboraciones)
- REDES Y ALIANZAS (Universidades, Hospitales, Empresas)

LÍNEAS DE TRABAJO

IMAGEN MÉDICA

1. Diagnóstico, pronóstico y seguimiento
2. Multimodal (CT-MRI), MRI multiparamétrica
3. Imagen hiperespectral
4. Radiómicas, machine learning, Deep-learning

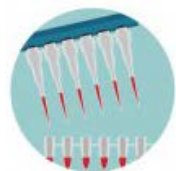
TERAPIA

1. Liberación controlada de fármacos
2. Targeted delivery (reconocimiento celular)
3. Stimuli responsive NPs
4. NPs para radioterapia y terapias focalizadas

ESCALADO Y PRODUCCIÓN DE NPs para biomedicina

1. Encapsulación de fármacos
2. Producción bajo GMPs

2 Regeneración tisular



OBJETIVOS

PRODUCTOS

- CARACTERIZAR polímeros actuales AIMPLAS
- VALIDACIÓN preclínica y clínica
- NUEVOS MATERIALES (para células)
- EMPRESAS Biotech, Farma, 3D-printing

CIENCIA

- PUBLICACIONES científicas
- CONGRESOS (Visibilidad/Posicionamiento)
- INTERNALIZACION (colaboraciones)
- REDES Y ALIANZAS

LÍNEAS DE TRABAJO

TERMOPLÁSTICOS Y COMPOSITOS

- Copolímeros (poliésteres)
- Composites (con biocerámicas para hueso)
- Rods para impresión 3D, scaffolds 3D
- Extrusión de parches para regeneración y liberación

POLÍMEROS NATURALES Y CÉLULAS

- Polisacáridos y proteínas
- Hidrogeles para bioimpresión 3D
- Mimetizando la ECM
- Stem cells

ENSAYOS Y VALIDACIÓN

- Biodegradabilidad y propiedades físico-mecánicas
- Citotoxicidad, proliferación y viabilidad celular

3 Compounding farmacéutico

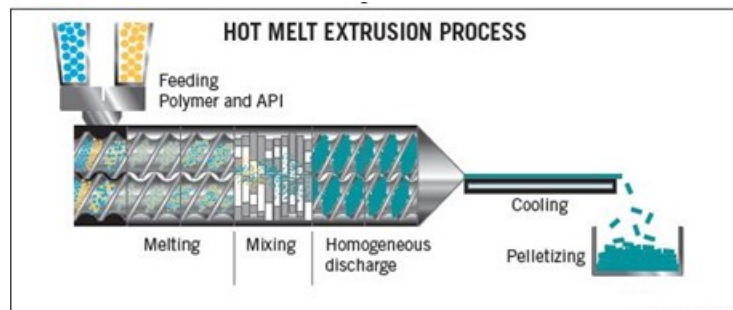


Preparation of pharmaceutical compounds for production with HME technology

OBJETIVOS

PRODUCTOS

- PRODUCCIÓN para EMPRESAS farmacéuticas
- DESARROLLOS PROPIOS y transferencia
- GMPs
- SALA BLANCA
- SERVICIO



- CHALLENGES:
- To increase dissolution speed and bioavailability of the drug
- To control or modulate the release of medications
- To mask the taste of the drug
- To stabilize the API
- To create parenteral deposits and topical release systems

4 Dispositivos médicos



OBJETIVOS

PRODUCTOS

- Materiales BIOCOMPATIBLES para MED DEV
- Dispositivos médicos (diseño, 3D-printing..)
- VALIDACIÓN preclínica y clínica
- ESTERILIZACIÓN, salas blancas
- EMPRESAS Med Dev

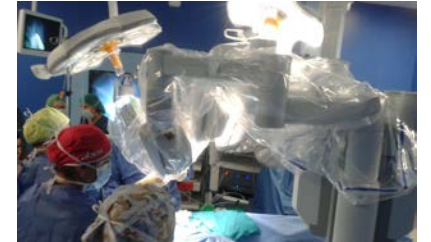
CIENCIA

- PUBLICACIONES científicas + PATENTES
- CONGRESOS (Visibilidad/Posicionamiento)
- INTERNALIZACION (colaboraciones)
- REDES Y ALIANZAS

LÍNEAS DE TRABAJO

UROLOGÍA

- Catéteres y stents urinarios
- Accesorios robot Da Vinci
- Utensilios quirófano
- Tratamientos superficiales



REGENERACIÓN + CARDIO

- Parches cardíacos
- Stents coronarios
- Modelos y guías para planificación de operación

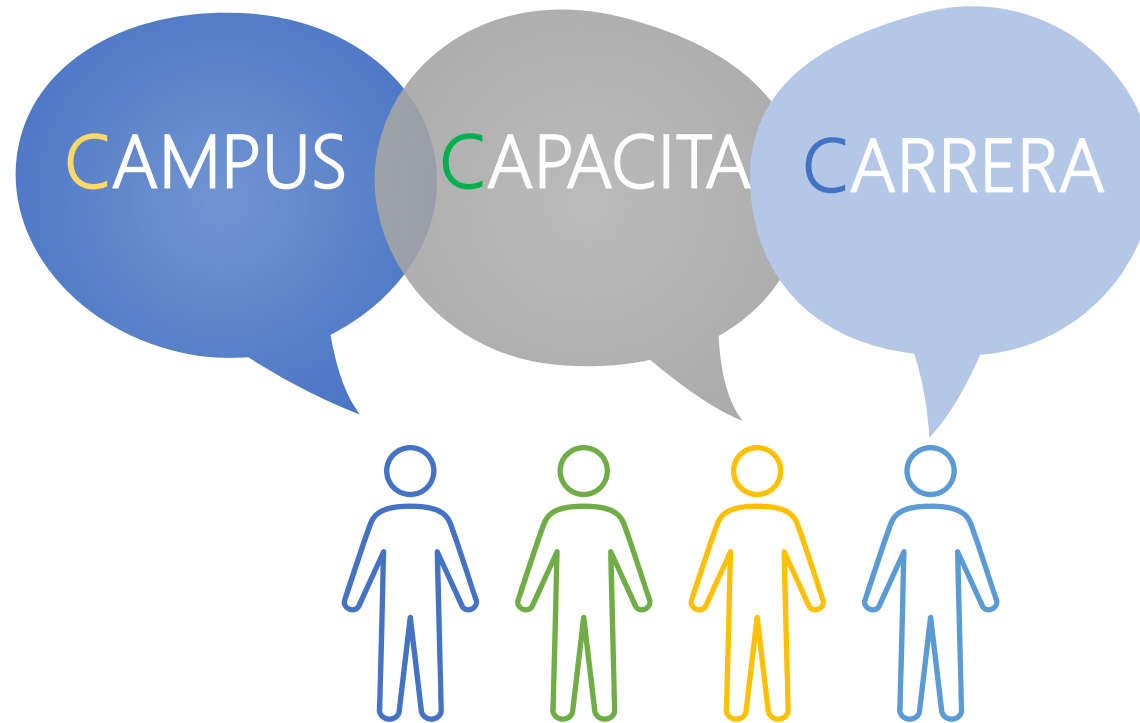
OTROS

- Herramientas para quirófano
- Sondas
- Utensilios para imagen médica

Programa de Talento



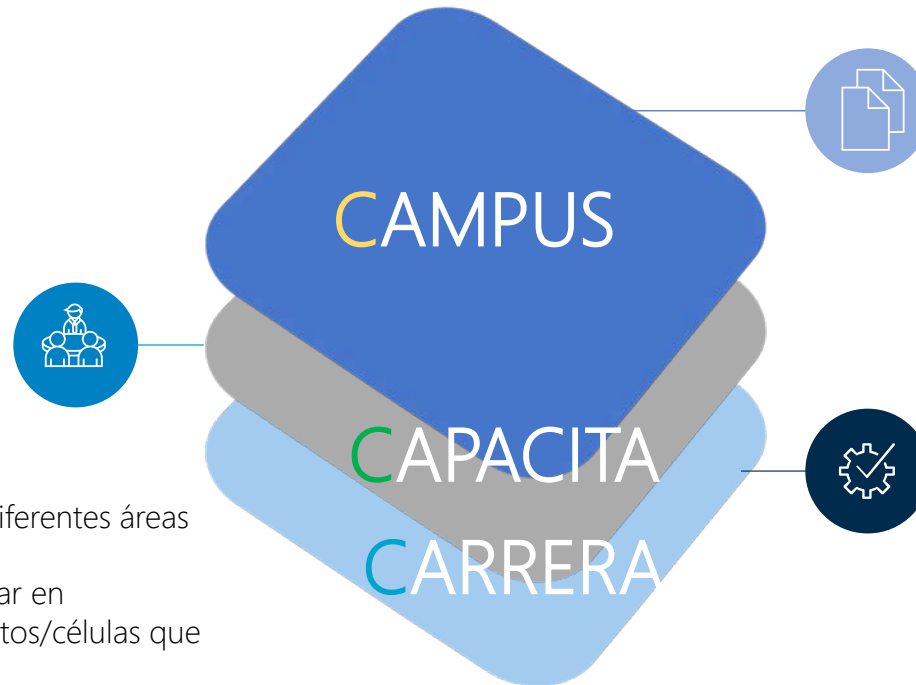
AIMPLAS apuesta por el talento Junior



AIMPLAS apuesta por el talento Junior



- Contratación en plantilla
- Un año de duración
- Itinerario personalizado por diferentes áreas de laboratorios y tecnologías
- Objetivo: talento para contratar en cualquiera de los departamentos/células que ha estado



- 1º Fuente de reclutamiento
 - Integración en un equipo multidisciplinar
 - Plan de formación personalizado
 - Los límites los pones tú
 - Seguimiento y evaluación
- DATOS 2019
- Valoración prácticas por estudiantes: **9,01**
 - Tutorización: **9.00**
 - Acogida y trato: **9.06**
 - Actividades: **8.03**
 - Recomendación AIMPLAS: **9.10**
 - **47% de la plantilla proviene de CAMPUS**
- Política de crecimiento y desarrollo profesional
 - Empoderamiento, liderazgo
 - Autogestión
 - Desempeño por objetivos
 - Los límites los pones tú

CONEXIONES CAPACITA



Evolución programa CAMPUS

88 estudiantes

2018



120 estudiantes

2019



91 personas

Planificación solicitada para 2020



On boarding

ONBOARDING





Únete al equipo



<https://www.talento.aimplas.es/>

www.aimplas.es

València Parc Tecnològic
Calle Gustave Eiffel, 4
46980 Paterna (Valencia)
ESPAÑA
info@aimplas
(+34) 96 136 60 40



REDIT
INNOVATION NETWORK

Síguenos

