

RENDA DISPONIBLE (AMB LLOGUER IMPUTAT) DE LA LLAR, PER UNITAT DE CONSUM PER TIPUS DE LLAR ENQUESTA DE CONDICIONS DE VIDA (ECV) (ANY 2025)

Com citar aquest document:

Social-Lab de la Universitat de València (2026). Renda disponible (amb lloguer imputat) de la llar per unitat de consum per tipus de llar. Observatori sobre la societat valenciana – Observatori de Condicions de Vida. <https://www.uv.es/laboratori-socials-sociallab/ca/laboratori-ciencies-socials-social-lab.html>

RESULTATS A DESTACAR:

- Tant al País Valencià, com a la resta d'Espanya, la llar amb menys renda disponible és la monoparental, rondant els 19.000€ anuals.
- Al País Valencià, les llars unipersonals, d'adults sense fills dependents, i d'adults amb fills dependents tenen aproximadament 2.000€ menys de renda disponible que a la resta d'Espanya.

Per a conèixer el vertader nivell de vida i de benestar de les famílies, no n'hi ha prou amb saber quants diners entren en una casa. Òbviament, uns ingressos totals de 50.000 euros anuals no condeixen igual per a una persona que viu a soles que per a una família de quatre membres.

No obstant això, una família de quatre persones tampoc necessita ingressar quatre vegades més que una persona que viu a soles per a viure igual de bé, ja que hi ha despeses que es comparteixen i s'abarateixen en viure junts (com el lloguer, la llum, la connexió a internet o els electrodomèstics). Això és el que en economia s'anomena "economies d'escala".

Per a mesurar la riquesa de forma justa, l'estadística oficial utilitza els ingressos per **unitat de consum (UC)**. En lloc de dividir els diners de la casa entre el número exacte de persones, s'utilitza una fórmula (l'escala modificada de l'OCDE) que assigna un "pes" a cada membre segons les seues necessitats:

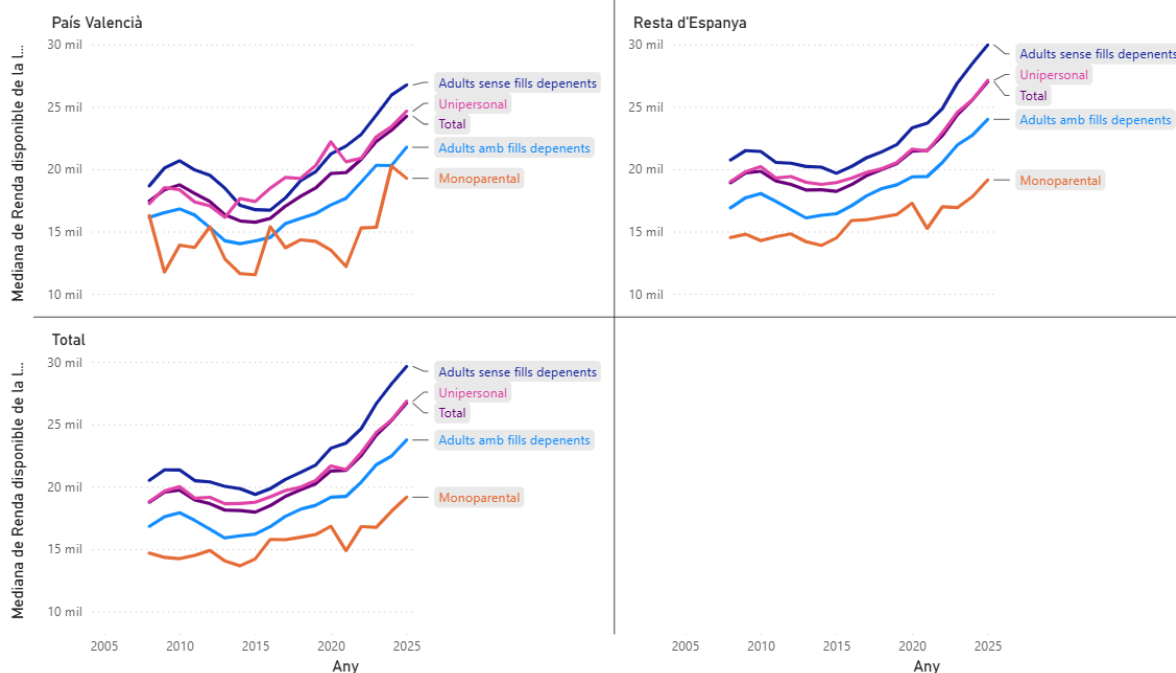
- Al primer adult de la casa se li dona un pes d'1.
- A la resta d'adults (i joves de 14 anys o més) se'ls dona un pes de 0,5.
- Als menors de 14 anys se'ls dona un pes de 0,3.

En dividir els ingressos totals de la llar entre la suma d'aquests pesos, obtenim la "renda equivalent", una xifra que ens permet comparar en igualtat de condicions el nivell de vida d'una persona que viu a soles amb el d'una família nombrosa.

A més, per a reflectir amb màxima exactitud els recursos reals d'una llar, l'Observatori inclou en aquests càlculs el concepte de **lloguer imputat**. Aquest indicador comptabilitza com a ingrés "virtual" els diners que una família s'estalvia mes a mes pel fet de viure en una vivenda de la seua propietat (ja pagada o heretada) en lloc d'haver de pagar un lloguer a preu de mercat. D'aquesta manera, s'equipara el nivell de vida real d'aquells que no tenen la càrrega mensual de pagar un lloguer respecte als que sí que l'han d'assumir.

Mediana de Renda disponible de la llar per Unitat de Consum por Any, Tipus de llar y Territori

Tipus de llar ● Adults amb fills dependents ● Adults sense fills dependents ● Monoparental ● Total ● Unipersonal



Font: elaboració pròpia

Analitzar la renda disponible ajustada per Unitat de Consum ens permet veure quins tipus de famílies gaudeixen de major benestar econòmic i quins pateixen més risc de vulnerabilitat. Aleshores, si dividim a la població valenciana segons el tipus de llar en el que viuen, les dades deixen al descobert que tindre fills a càrrec és, actualment, un factor que redueix la capacitat econòmica de les famílies.

Al 2025, les llars conformades per adults sense fills dependents van ser les famílies amb major capacitat adquisitiva al País Valencià, ja que tenien una mitjana de 26.753€ per unitat de consum. És un grup que es situa molt per damunt de les persones que viuen a soles (les llars unipersonals) que arriben a una mitjana de 24.650,52€.

En canvi, quan hi ha infants a càrrec de la llar, la renda cau significativament fins una mitjana de 21.751,52€, cosa que reflecteix l'esforç financer que implica la criança.

No obstant això, la situació de major precarietat ja tenen les famílies monoparentals (llars d'un únic adult a càrrec de fills dependents), per sobreviure amb una renda mitjana de sols 19.266,91€ per unitat de consum. Açò significa que el nivell de vida de les famílies monoparentals és, de mitjana, 7.500€ inferior al de les llars on hi ha infants.

Si comparem aquestes dades amb les de la resta d'Espanya, observem que es repeteix el mateix patró, menys una excepció. I és que a la resta de l'Estat, les

famílies tenen una renda mitjana molt superior a les famílies del País Valencià. Els adults sense fills tenen una renda disponible mitjana de 29.963,72€, les llars unipersonals de 27.128,22€, o els adults sense fills de 23.995,69€; deixant així una diferència de almenys 2.000€ anuals en tots els casos.

L'excepció d'aquesta diferència la troben en les classes més baixes de la societat, on es troben les famílies monoparentals, que tant al País Valencià com a la resta d'Espanya, tenen uns recursos pràcticament idèntics, al voltant dels 19.000€. Aquesta dada reforça la idea que la pobresa i la precarietat de les famílies amb un sol progenitor és un problema estructural compartit a tot el territori nacional, i que afecta amb la mateixa duresa a tot el país.