

RENDA DISPONIBLE SENSE LLOGUER IMPUTAT PER UNITAT DE CONSUM PER CLASSE SOCIAL. ENQUESTA CONDICIONS DE VIDA (ECV) (ANY 2025)

Com citar aquest document:

Social-Lab de la Universitat de València (2026). Renda disponible sense lloguer imputat per unitat de consum per classe social - Observatori de Condicions de Vida.

<https://www.uv.es/laboratori-socials-sociallab/ca/laboratori-ciencies-socials-social-lab.html>

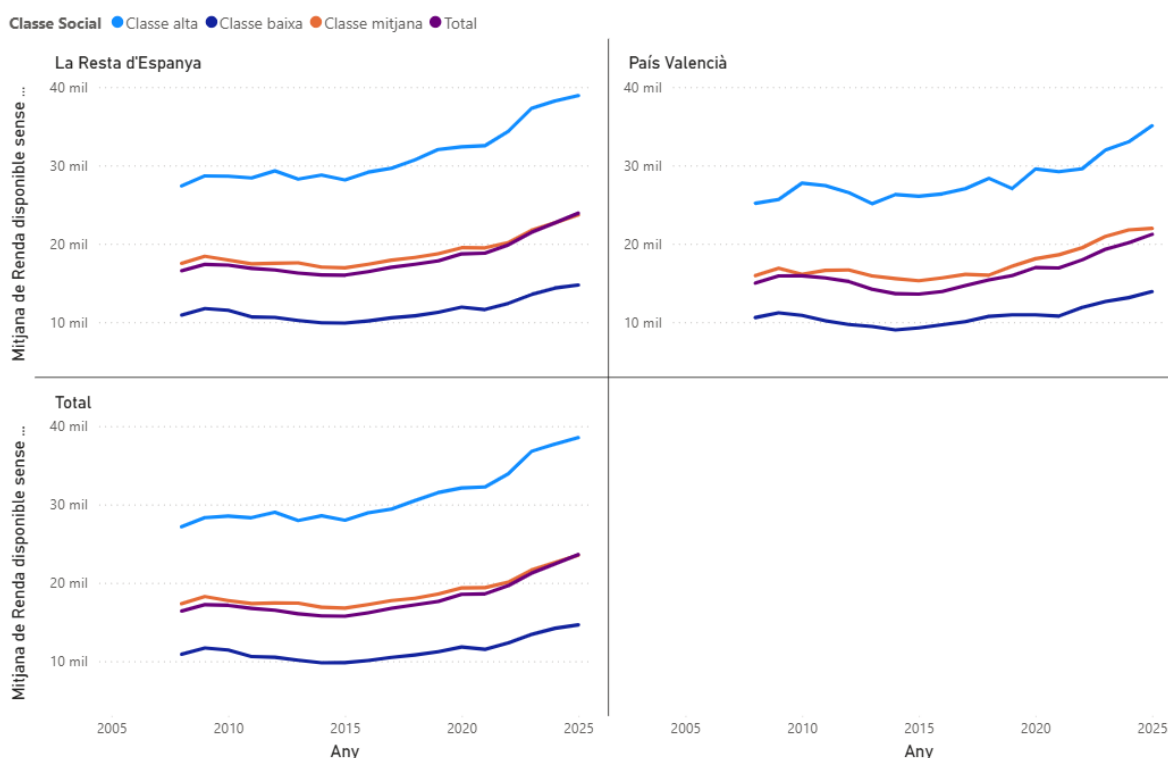
RESULTATS A DESTACAR:

- La classe alta valenciana concentra una gran riquesa, amb una renda disponible mediana de 34.487,10€ anuals, mentre que la classe baixa sobreviu amb una renda disponible mediana de 13.152,82€.
- La classe alta és el grup menys homogeni de la societat valenciana al presentar una desviació típica de 16.506,76€.
- Totes les classes socials valencianes disposen de menys ingressos que les seues homòlogues a la resta d'Espanya.
- Si observem el 20% de la població més pobra del País Valencià (percentil 20), veiem que aquesta pateix una major precarietat que a la homòloga de la resta d'Espanya.

L'indicador de renda disponible sense lloguer imputat per renda de consum ens permet veure els ingressos reals de les llars segons la quantitat de persones que viuen en aquestes, i així mesurar el benestar real de les famílies.

Aquesta mesura agafa els ingressos de la família després d'haver pagat els impostos i els divideix ajustant-los segons la grandària i composició de la llar, aplicant pesos diferents per al primer adult, la resta d'adults i els menors (segons l'escala de l'OCDE). A aquesta dada se li suma el suposat estalvi gràcies a tindre una casa en propietat ja pagada o heretada; així podem observar de manera més directa la capacitat adquisitiva de les famílies, i comparar aquesta amb altres famílies que si paguen lloguer.

Mitjana de Renda disponible sense lloguer imputat de la llar per unitat de consum por Any, Classe Social y Territori



Font: elaboració pròpia

Analitzar aquesta renda disponible segons la classe social ens permet veure la capacitat adquisitiva real del que disposa cadascun dels grups.

L'any 2025, al País Valencià, la mitjana de renda disponible sense lloguer imputat va ser de 21.204,58€ anuals per unitat de consum. No obstant això, aquesta xifra varia molt segons la classe social que mirem: la classe alta arriba a una mitjana de 35.072,25€ anuals (i una desviació típica molt alta, de 16.506,76€, deixant al descobert la gran desigualtat que hi ha intra-classe), la classe mitjana a 21.971,57€ anuals (i una desviació típica de 9.500,10€). Finalment, la classe baixa amb una

mitjana de renda disponible sense lloguer imputat de 13.891,80€ (amb una desviació típica de 6.498,34€)

Clarament, es veu la gran desigualtat entre les classes socials, deixant una diferència de mitjanes de més de 20.000€ anuals al País Valencià l'any 2025. Però també cal destacar la gran diferència d'ingressos dins de la classe alta, mostrant que és el grup menys homogeni dels tres, i sent la classe baixa la més homogènia.

Com que les mitjanes poden estar distorsionades per aquelles poques persones amb ingressos extremadament alts, per a veure la realitat de la majoria de la població hem de fixar-nos en la mediana, que ens indica exactament el valor que deixa la meitat de la gent per damunt i la meitat per davall.

Al País Valencià (2025), la mediana d'ingressos disponibles de la classe alta es va situar en 34.487,10€. En canvi, el salari habitual o mediana per a la classe mitjana va caure als 21.697,20€, mentre que la meitat de la classe baixa valenciana va haver de sobreviure amb menys de 13.152,82€ nets a l'any.

Si aprofundim en la pobresa mitjançant els percentils, veiem que el 20% més vulnerable (Percentil 20) de la classe baixa valenciana a penes arriba als 8.907,15€ d'ingressos reals anuals, una quantitat que contrasta fortament amb la capacitat adquisitiva del 20% més ric (Percentil 80) de la classe alta, que assoleix els 44.042,33€.

Si comparem les dades amb les de la **resta d'Espanya**, podem afirmar que es repeteix el mateix patró jeràrquic de desigualtat. La diferència que podem destacar és que a la resta de l'Estat, les famílies tenen una renda disponible mitjana sense lloguer imputat i per unitat de consum superior a les famílies del País Valencià en totes les classes socials.

L'any 2025, a la resta d'Espanya, la classe alta disposava d'una mitjana d'ingressos disponibles de 38.920,89€ anuals (i una desviació típica de 17.568,22€), la classe mitjana 23.697,49€ (una desviació típica de 9.785,11€), i la classe baixa una mitjana de 14.747,92€ (amb una desviació típica de 6.331,89€).

Aleshores, la classe baixa valenciana ingressa aproximadament 1.000€ menys, la classe mitjana aproximadament 1.800€ menys i la classe alta 4.000€ menys que les respectives classes socials de la resta d'Espanya.

Pel que fa a les medianes, la comparativa demostra novament el desavantatge de la ciutadania valenciana. A la resta de l'Estat, la meitat de la classe alta (mediana) disposa de 36.442,08€ anuals (quasi 2.000€ més que els seus homòlegs valencians). Així mateix, la mediana de la classe mitjana estatal és de 22.791,70€ (uns 1.100€ superior a la valenciana), i per a la classe baixa és de 14.030,04€ (vora 900€ per damunt de la dada autonòmica).

Finalment, observant els extrems d'ingressos a la resta del país, el 20% més pobre (Percentil 20) de la classe baixa ingressa 9.555,38€ (gairebé 650 euros més que els valencians en la mateixa situació de vulnerabilitat). En l'altre extrem, per entrar al 20% més benestant (Percentil 80) de la classe alta estatal s'han de superar els 48.224,12€ nets per unitat de consum, una barrera econòmica molt més exigent (més de 4.000 euros de diferència) que la registrada al País Valencià.