

Informe sobre el PERE:

➤ Padró de persones Espanyoles Residents a l'Estranger

TITULARS

- **Hi ha 160.756 persones del País Valencià al PERE, un 2,3% més que l'any anterior.**
- **La gran majoria es concentren al continent Europeu i en menor mesura a Amèrica.**
- **Hi ha el creixement del PERE de persones nascudes a territori valencià més reduït des que hi ha registres.**
- **Les comarques amb menys població i la Ciutat de València son les que concentren proporcions més elevades de persones en el PERE.**

Índex

Població amb nacionalitat espanyola resident a l'estranger per continents.....	2
Variacions anuals relatives del PERE segons el territori de naixement	4
Població del PERE segons continent i sexe	5
Població del PERE segons continent de residència i lloc de naixement.....	5
Població del PERE segons el continent de residència i el grup d'edat.....	6
Principals països de residència segons el PERE.....	7
Proporció de persones al PERE segons la població de cada comarca valenciana.....	7
Metodologia.....	9
Annex	10

Població amb nacionalitat espanyola resident a l'estranger per continents

En el PERE, a 1 de gener de 2023, es van comptabilitzar 160.576 persones amb nacionalitat espanyola residents a l'estranger empadronades al País Valencià. Aquestes van suposar un increment anual del 2,3% (3.590 persones).

Per continents, el 59% de les persones resideix a Europa i el 36% a Amèrica.¹ I respecte a l'any anterior, Europa va ser el continent de destí que més va créixer amb un 3,4% seguit d'Oceania amb un 2,6%. Cal destacar que es va produir un decreixement anual rellevant respecte al continent asiàtic al haver-hi una variació de -6,8%.

Desglossant les dades entre les províncies d'Alacant, Castelló i València s'observa com es segueix la mateixa dinàmica amb creixements anuals d'entre el 2% i el 3%. En les distribucions entre els continents de destí, Alacant i València tenen distribucions molt paregudes a la del conjunt del País Valencià. No obstant, en el cas de Castelló si que es diferencia degut a que hi ha un 72% de persones residint a Europa i tan sols un 24% a Amèrica.

¹ La variació està alterada pel canvi realitzat de Turquia que s'ha inclòs en Europa i en 2022 estava inclòs en Àsia. La població valenciana amb nacionalitat espanyola resident en Turquia a 1 de Gener de 2022 és de 207 i a 1 de Gener de 2023 és de 214.

Al igual que respecte a les variacions anuals a la província d'Alacant hi ha un creixement del 4% i del 2,8% respecte a Europa i Àfrica i decreixements per als continents asiàtics i oceànics. Per la seua part, Castelló només mostra un creixement en el continent europeu d'un 3'8% mentre que la resta de continents tenen lleugers decreixements excepte Àsia amb un -5,3%. València es mostra més similar al conjunt del territori destacant un 4% respecte a Oceania i un -8% a Àsia.

Taules 1.1; 1.2; 1.3; i 1.4.

Continents	Anys		Variació	
	2022	2023	Absoluta	Relativa
Total	156.986	160.576	3.590	2,3%
Europa	92.241	95.345	3.104	3,4%
Àfrica	2.243	2.266	23	1,0%
Amèrica	57.916	58.574	658	1,1%
Àsia	3.333	3.106	-227	-6,8%
Oceania	1.253	1.285	32	2,6%

Font: INE. Elaboració Social·Lab.

Continents	Anys		Variació	
	2022	2023	Absoluta	Relativa
Total	55.669	57.271	1.602	2,9%
Europa	33.148	34.470	1.322	4,0%
Àfrica	795	817	22	2,8%
Amèrica	20.411	20.708	297	1,5%
Àsia	937	900	-37	-3,9%
Oceania	378	376	-2	-0,5%

Font: INE. Elaboració Social·Lab.

Continents	Anys		Variació	
	2022	2023	Absoluta	Relativa
Total	14.033	14.377	344	2,5%
Europa	9.910	10.282	372	3,8%
Àfrica	206	205	-1	-0,5%
Amèrica	3.518	3.507	-11	-0,3%
Àsia	300	284	-16	-5,3%
Oceania	99	99	0	0,0%

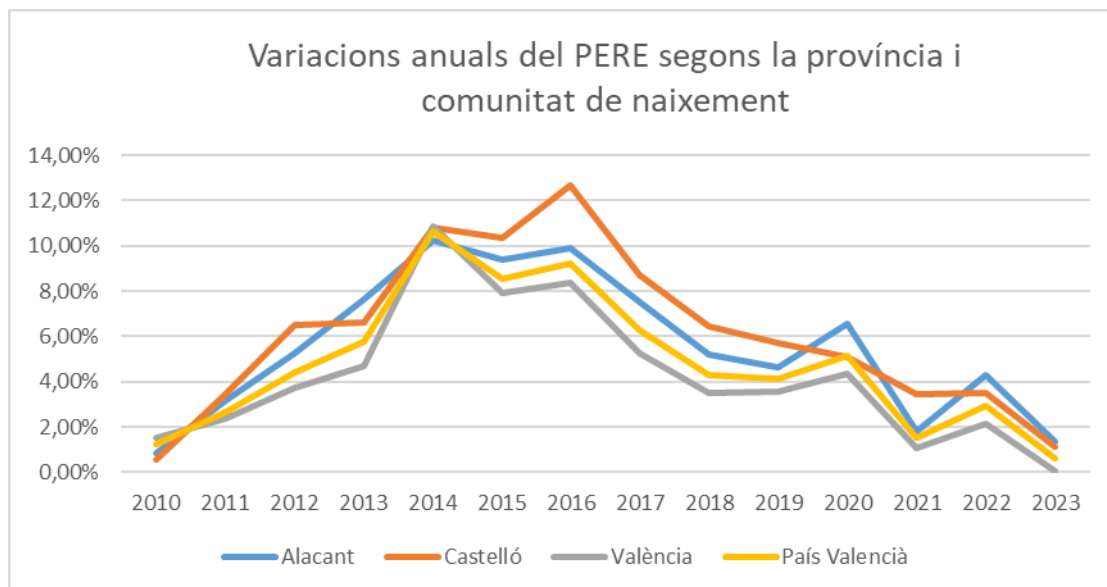
Font: INE. Elaboració Social·Lab.

Continents	Anys		Variació	
	2022	2023	Absoluta	Relativa
Total	87.284	88.928	1.644	1,9%
Europa	49.183	50.593	1.410	2,9%
Àfrica	1.242	1.244	2	0,2%
Amèrica	33.987	34.359	372	1,1%
Àsia	2.096	1.922	-174	-8,3%
Oceania	776	810	34	4,4%

Font: INE. Elaboració Social·Lab.

Variacions anuals relatives del PERE segons el territori de naixement

Gràfic 1.1



Font: INE. Elaboració Social-Lab.

S'han calculat les variacions anuals relatives respecte a les persones naixcudes al conjunt del País Valencià o a cada una de les seues províncies per així poder relacionar millor aquests indicadors amb les emigracions. I s'observa com hi va haver un creixement notable en aquestes variacions arran de l'any 2012 i com es podria relacionar amb un moment d'emigracions per falta d'oportunitats com a conseqüència de la crisi econòmica de l'any 2008. Així com una tornada de persones filles d'immigrants que en aquest període retornen al seu país d'origen. A partir de l'any 2014, els increments anuals es van reduint malgrat que en ningun moment es tornen negatius. No obstant, l'any 2016 l'increment a la província de Castelló va suposar més d'un 12%. I a partir d'aquest punt, baixen els increments estant la província d'Alacant per damunt de la resta de territoris podent-se identificar repunts concrets.

Població del PERE segons continent i sexe

Taula 2.1

Població valenciana amb nacionalitat espanyola per continent i sexe			
Continents	Homes	Dones	Diferència
Total	81.005	79.571	1.434
Europa	47.966	47.379	587
Àfrica	1.219	1.047	172
Amèrica	29.361	29.213	148
Àsia	1.816	1.290	526
Oceania	643	642	1

Font: INE. Elaboració Social·Lab.

En l'apartat de la distribució per sexes s'observa com en quasi tots els continents de destí i territoris d'origen hi predominen els homes amb una diferència de 1.434 homes per al total del País Valencià. Cal destacar com en la província d'Alacant hi ha més dones que homes residint a Amèrica i en la

província de València més dones que homes residint a Europa.²

Població del PERE segons continent de residència i lloc de naixement

Taula 3.1

Persones segons el continent de residència i el lloc de naixement							
Continents	Total	País Valencià		Altres províncies		A l'estranger	
		Absolut	Percentatge	Absolut	Percentatge	Absolut	Percentatge
Total	160.576	48.884	30%	12.301	8%	99.035	62%
Europa	95.345	34.124	36%	9.471	10%	51.474	54%
Àfrica	2.266	541	24%	190	8%	1.531	68%
Amèrica	58.574	12.324	21%	2.187	4%	43.996	75%
Àsia	3.106	1.242	40%	305	10%	1.557	50%
Oceania	1.285	653	51%	148	12%	477	37%

Font: INE. Elaboració Social·Lab.

D'una altra banda estaria la classificació de les persones amb nacionalitat espanyola segons el continent de residència i el lloc de naixement. Per al total de les persones, el 30% ha nascut en al País Valencià, el 8% a altres províncies espanyoles i el 62% a l'estranger. En el cas dels continents de destí, el 36% de les persones que viu a Europa ha nascut en territori Valencià per un 54% que va nàixer a l'estranger. Els continents amb més naixements a territori estatal serien Àsia (40% al País Valencià i 10% a altres províncies) i Oceania (51% al País Valencià i 12% a altres províncies). Al mateix temps que els continents americà i africà son els que més naixements a l'estranger tenen, a l'estar al voltant del 70%.

² Les dades per a les divisions provincials de tots els apartats es troben en l'Annex.

Respecte al desglossament per províncies cal explicitar com en el cas de la província d'Alacant, el percentatge de les persones naixcudes a la província respecte al total de cada continent es menor que al conjunt del País Valencià. Tendència que s'inverteix a Castelló on hi ha més persones naixcudes a la província que en l'actualitat resideixen en l'estranger respecte al conjunt. Mentre que a la província de València, aquesta segueix una dinàmica molt similar a la de la suma de les tres províncies.

Població del PERE segons el continent de residència i el grup d'edat

Taula 4.1

Població valenciana de nacionalitat espanyola resident en l'estranger segons el continent de destí i el grup d'edat							
Continent	Total	Menys de 16 anys		De 16 a 64 anys		De 65 i més anys	
		Absolut	Percentatge	Absolut	Percentatge	Absolut	Percentatge
Total	160.576	31.054	19%	105.219	66%	24.303	15%
Europa	95.345	20.377	21%	62.909	66%	12.059	13%
Àfrica	2.266	1.095	48%	1.056	47%	115	5%
Amèrica	58.574	8.386	14%	38.413	66%	11.775	20%
Àsia	3.106	999	32%	1.965	63%	142	5%
Oceania	1.285	197	15%	876	68%	212	16%

Font: INE. Elaboració Social·Lab.

En el cas de la classificació per edat aquesta es realitza sobre el total de cada continent. Així s'observa com dos terços del total es concentren entre 16 i 64 anys, quasi un 20% de persones menors de 16 anys i un 15% de persones majors de 65 anys. Al observar les classificacions per continents ressalta com Europa, Amèrica i Oceania tenen composicions per edat paregudes al total. Però Àfrica es distribueix de forma que el 48% son menors de 16 anys, el 47% es troba entre 16 i 64 anys i únicament un 5% té més de 65 anys. Àsia, per la seua part, concentra un 32% de les persones menors de 16 anys, un 63% d'entre 16 i 64 anys i al igual que el continent africà sols hi ha un 5% de persones majors de 65 anys.

En aquesta classificació no s'hi troba una divisió rellevant entre les tres divisions provincials valencianes degut a que no hi ha canvis més enllà d'alguna xicoteta variació percentual entre els grups d'edat.

Principals països de residència segons el PERE

Taula 5.1

8 principals països de residència segons el PERE del País Valencià				
País de residència	2023	2022	Variació	
			Absoluta	Relativa
FRANÇA	34.425	33.465	960	2,87%
ARGENTINA	16.086	16.094	-8	-0,05%
REGNE UNIT	15.916	15.436	480	3,11%
ALEMANYA	14.989	14.610	379	2,59%
SUISSA	11.729	11.401	328	2,88%
ESTATS UNITS	10.080	9.513	567	5,96%
EQUADOR	5.390	5.434	-44	-0,81%
BÈLGICA	4.696	4.493	203	4,52%

Font: INE. Elaboració Social-Lab.

Els 8 principals països de residència segons el PERE de persones del conjunt del País Valencià son França, destacant per damunt de la resta, Argentina, Regne Unit, Alemanya, Suïssa, Estats Units,

Equador i Bèlgica. Excepte els dos països sud-americans, la resta ha tingut creixements entre la variació anual de 2022 i 2023. Explicitant com en valors absoluts el creixement en França ha sigut de quasi mil persones i com als Estats Units hi ha hagut una variació relativa propera al 6%.

Si observem aquesta classificació entre les tres províncies podem indicar com es segueix una classificació molt similar on els únics països que decreixen son Argentina i Equador. No obstant, també cal explicitar com en el cas de la província de Castelló, l'estat de Colòmbia es troba entre els 8 principals països de residència i malgrat ser l'últim en nombres absoluts té una variació relativa que supera el 6%. De la mateixa manera que en la província de València, l'estat de Mèxic també es troba amb la mateixa situació. És l'octau país en persones però amb una variació relativa positiva.

Proporció de persones al PERE segons la població de cada comarca valenciana³

Finalment s'analitzarà la quantitat de persones que hi ha al PERE respecte al total de la població de cada comarca valenciana. Aquest fenomen sol trobar-s'hi entre l'1,5% i el 3% per a la major part del territori. No obstant s'hi poden identificar algunes tendències rellevants.

La primera seria que els territoris amb percentatges més elevats es troben en aquelles comarques amb menys població i amb problemes més greus de despoblament. Com seria el cas molt destacat de del Racó d'Ademús amb més d'un 14% o inclús la comarca dels Ports i la Vall de Cofrents – Aiora amb un 4,4% i un 5,2% respectivament. Aquesta

³ Observar en l'annex el Mapa 1 per tal de visualitzar les dades comentades en aquest apartat.

situació podria donar-se per una gran multitud de factors com emigracions més fortes, retornament dels immigrants als seus països d'origen i també explicitar com al tindre poblacions més menudes aquests indicadors poden aparèixer sobrerrepresentats.

Una segona tendència que s'observa seria com al nucli de València ciutat (amb un 5,9%) i a l'Alacantí (amb un 4%) hi ha percentatges superiors a la resta. Aquests fenòmens podien tindre una possible explicació en el gran dinamisme i varietat migratòria que s'hi dóna a les grans ciutats amb anades i tornades de persones migrants més fortes.

Per últim, es podria mencionar també com s'hi mostra una lleugera línia en la costa des de la Ribera Baixa fins la Marina Alta amb percentatges més baixos que els anteriors de les altres dues tendències però que s'observen a simple vista en el mapa. Aquests territoris tenen un gran nombre de persones immigrants heterogènies. Passant des d'immigrants econòmics fins a altres de la tercera edat que hi resideixen en aquestes comarques per augmentar el seu nivell de vida. Per tant, en aquests moviments supraestatals es podria donar una possible explicació a aquesta tendència.

Metodologia

Aquesta publicació es basa en la informació extreta de l'Institut Nacional d'Estadística i del portal *Argos* de la Generalitat Valenciana.

En el que respecta a la informació sobre el PERE. Aquesta s'obté a partir de l'explotació estadística de les inscripcions de les persones que tenen la nacionalitat espanyola i viuen de forma habitual fora de l'Estat Espanyol, siga aquesta la seua única nacionalitat o no. El PERE està compost per les dades existents en el Registre de Matrícula de cada Oficina Consular de carrera o Secció Consular de les Missions Diplomàtiques.⁴ Aquest conjunt de dades es basa en el RD 3425/2000, de 15 de desembre, sobre inscripció de les persones espanyoles en els Registres de Matrícula de les Oficines Consulars en l'estranger. I, junt al RD 2612/1996, de 20 de desembre, del Reglament de Població i Demarcació Territorial de les Entitats locals constitueixen el conjunt de dades que ha d'aportar una persona per poder inscriure's en el PERE i serien les següents:

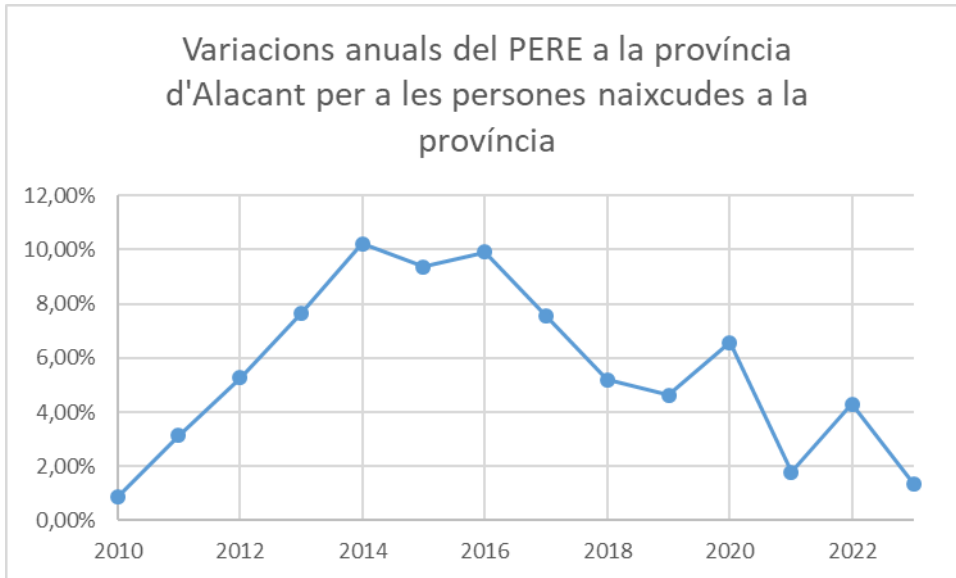
- Nom i cognoms
- Sexe
- Lloc i data de naixement
- Domicili en el país de residència
- Municipi d'inscripció en Espanya a efectes electorals

Les altes en aquest registre poden ser per naixements, nacionalitzacions, emigracions de l'Estat Espanyol cap a l'estranger o omissions.

⁴ Instituto Nacional de Estadística . (16 de Març de 2023). INE Notas de prensa. Obtenido de INE: https://www.ine.es/prensa/pere_2023.pdf

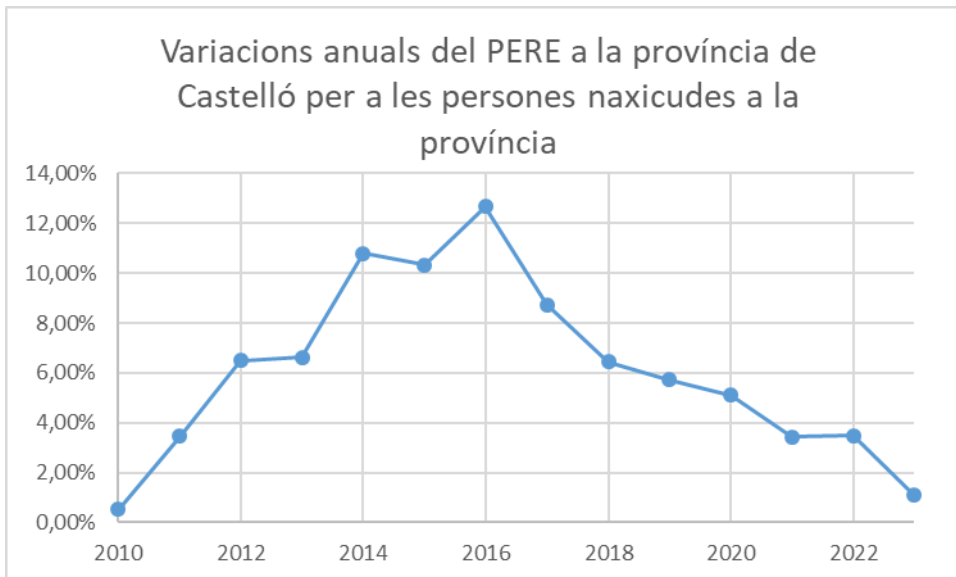
Annex

Gràfic 1.2



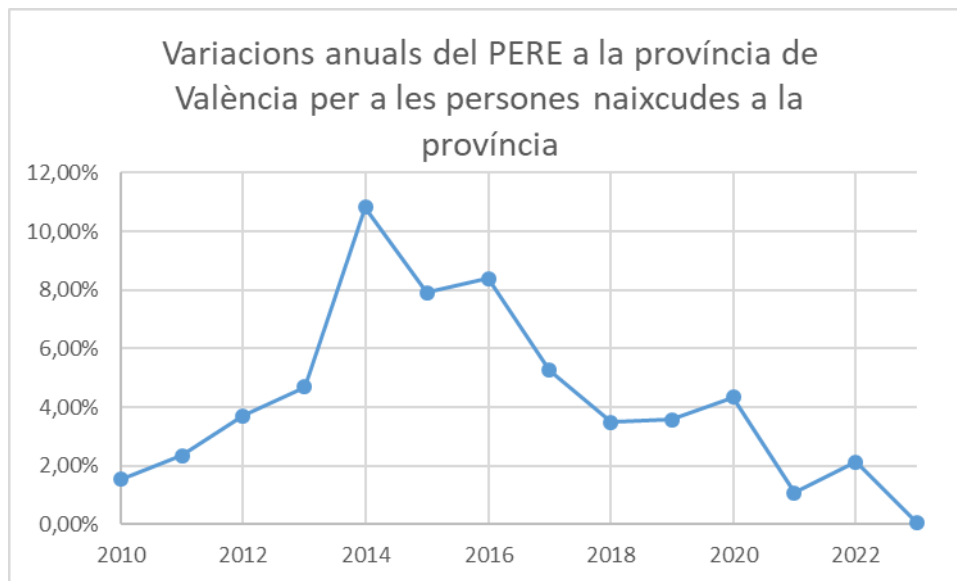
Font: INE. Elaboració Social-Lab

Gràfic 1.3



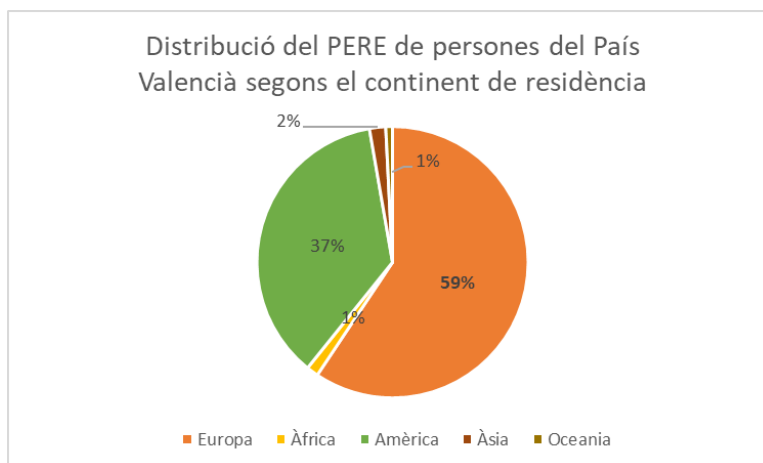
Font: INE. Elaboració Social-Lab

Gràfic 1.4



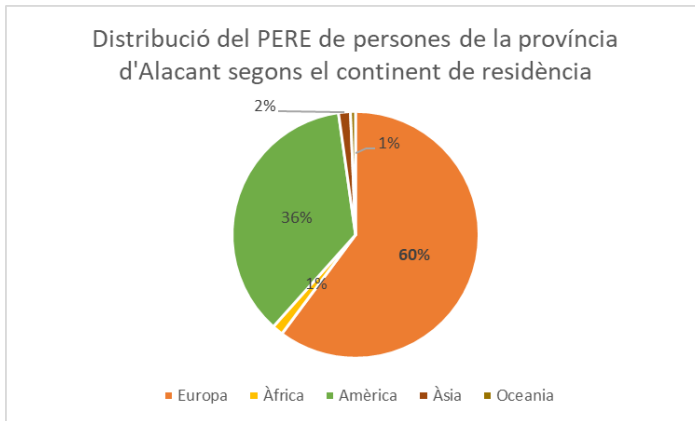
Font: INE. Elaboració Social·Lab

Gràfic 2.1



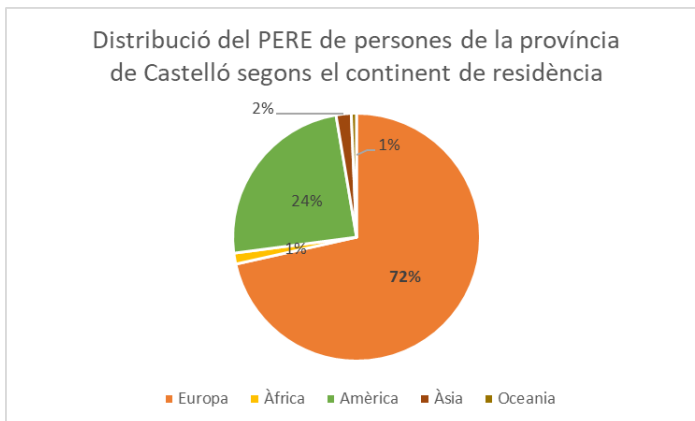
Font: INE. Elaboració Social·Lab

Gràfic 2.2



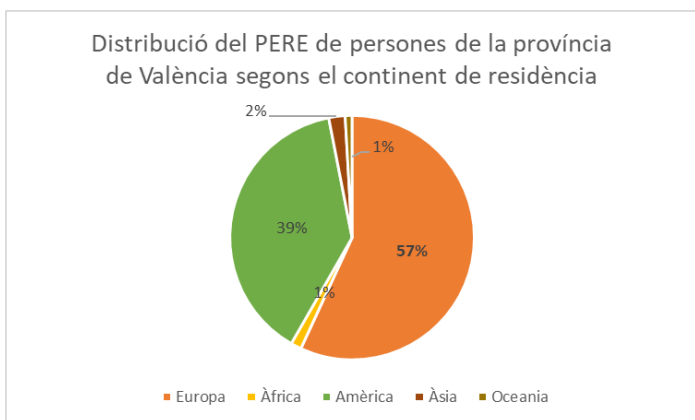
Font: INE. Elaboració Social-Lab

Gràfic 2.3



Font: INE. Elaboració Social-Lab

Gràfic 2.4



Font: INE. Elaboració Social-Lab

Taula 2.2

Població de la província d'Alacant amb nacionalitat espanyola per continent i sexe			
Continents	Homes	Dones	Diferència
Total	28.883	28.388	495
Europa	17.470	17.000	470
Àfrica	445	372	73
Amèrica	10.282	10.426	-144
Àsia	511	389	122
Oceania	175	201	-26
Font: INE. Elaboració Social·Lab.			

Taula 2.3

Població de la província de Castelló amb nacionalitat espanyola per continent i sexe			
Continents	Homes	Dones	Diferència
Total	7.469	6.908	561
Europa	5.303	4.979	324
Àfrica	117	88	29
Amèrica	1.817	1.690	127
Àsia	175	109	66
Oceania	57	42	15
Font: INE. Elaboració Social·Lab.			

Taula 2.4

Població de la província de València amb nacionalitat espanyola per continent i sexe			
Continents	Homes	Dones	Diferència
Total	44.653	44.275	378
Europa	25.193	25.400	-207
Àfrica	657	587	70
Amèrica	17.262	17.097	165
Àsia	1.130	792	338
Oceania	411	399	12
Font: INE. Elaboració Social·Lab.			

Taula 3.2

Persones segons el continent de residència i el lloc de naixement							
Continentes	Total	Província d'Alacant		Altres províncies		A l'extranger	
		Absolut	Percentatge	Absolut	Percentatge	Absolut	Percentatge
Total	57.271	16.071	28%	5.228	9%	35.848	63%
Europa	34.470	11.185	32%	4.091	12%	19.100	55%
Àfrica	817	147	18%	64	8%	604	74%
Amèrica	20.708	4.189	20%	908	4%	15.585	75%
Àsia	900	368	41%	112	12%	419	47%
Oceania	376	182	48%	53	14%	140	37%

Font: INE. Elaboració Social·Lab.

Taula 3.3

Persones segons el continent de residència i el lloc de naixement							
Continentes	Total	Província de Castelló		Altres províncies		A l'extranger	
		Absolut	Percentatge	Absolut	Percentatge	Absolut	Percentatge
Total	14.377	4.686	33%	1.476	10%	8.195	57%
Europa	10.282	3.638	35%	1.175	11%	5.453	53%
Àfrica	205	51	25%	24	12%	130	63%
Amèrica	3.507	798	23%	223	6%	2.482	71%
Àsia	284	141	50%	41	14%	102	36%
Oceania	99	58	59%	13	13%	28	28%

Font: INE. Elaboració Social·Lab.

Taula 3.4

Persones segons el continent de residència i el lloc de naixement							
Continentes	Total	Província de València		Altres províncies		A l'extranger	
		Absolut	Percentatge	Absolut	Percentatge	Absolut	Percentatge
Total	88.928	28.127	32%	5.597	6%	54.992	62%
Europa	50.593	19.301	38%	4.205	8%	26.921	53%
Àfrica	1.244	343	28%	102	8%	797	64%
Amèrica	34.359	7.337	21%	1.056	3%	25.929	75%
Àsia	1.922	733	38%	152	8%	1.036	54%
Oceania	810	413	51%	82	10%	309	38%

Font: INE. Elaboració Social·Lab.

Taula 4.2

Població de la província d'Alacant de nacionalitat espanyola resident en l'extranger segons el continent de residència i el grup d'edat							
Continentes	Total	Menys de 16 anys		De 16 a 64 anys		De 65 i més anys	
		Absolut	Percentatge	Absolut	Percentatge	Absolut	Percentatge
Total	57.271	10.985	19%	37.559	66%	8.727	15%
Europa	34.470	7.333	21%	23.001	67%	4.136	12%
Àfrica	817	414	51%	356	44%	47	6%
Amèrica	20.708	2.909	14%	13.361	65%	4.438	21%
Àsia	900	269	30%	581	65%	50	6%
Oceania	376	60	16%	260	69%	56	15%

Font: INE. Elaboració Social·Lab.

Taula 4.3

Població de la província de Castelló de nacionalitat espanyola resident en l'extranger segons el continent de residència i el grup d'edat							
Continentes	Total	Menys de 16 anys		De 16 a 64 anys		De 65 i més anys	
		Absolut	Percentatge	Absolut	Percentatge	Absolut	Percentatge
Total	14.377	3.192	22%	9.179	64%	2.006	14%
Europa	10.282	2.501	24%	6.567	64%	1.214	12%
Àfrica	205	109	53%	88	43%	8	4%
Amèrica	3.507	480	14%	2.265	65%	762	22%
Àsia	284	91	32%	186	65%	7	2%
Oceania	99	11	11%	73	74%	15	15%

Font: INE. Elaboració Social·Lab.

Taula 4.4

Població de la província de València de nacionalitat espanyola resident en l'extranger segons el continent de residència i el grup d'edat							
Continentes	Total	Menys de 16 anys		De 16 a 64 anys		De 65 i més anys	
		Absolut	Percentatge	Absolut	Percentatge	Absolut	Percentatge
Total	88.928	16.877	19%	58.481	66%	13.570	15%
Europa	50.593	10.543	21%	33.341	66%	6.709	13%
Àfrica	1.244	572	46%	612	49%	60	5%
Amèrica	34.359	4.997	15%	22.787	66%	6.575	19%
Àsia	1.922	639	33%	1.198	62%	85	4%
Oceania	810	126	16%	543	67%	141	17%

Font: INE. Elaboració Social·Lab.

Taula 5.2

8 principals països de residència segons el PERE de la província d'Alacant				
País de residència	2023	2022	Variació	
			Absoluta	Relativa
FRANÇA	12.018	11.551	467	4,04%
ARGENTINA	7.262	7.264	-2	-0,03%
REGNE UNIT	5.674	5.517	157	2,85%
ALEMANYA	5.403	5.230	173	3,31%
SUÏSSA	4.940	4.759	181	3,80%
ESTATS UNITS	3.509	3.283	226	6,88%
EQUADOR	2.112	2.103	9	0,43%
BÈLGICA	1.861	1.783	78	4,37%

Font: INE. Elaboració Social·Lab.

Taula 5.3

8 principals països de residència segons el PERE de la província de Castelló				
País de residència	2023	2022	Variació	
			Absoluta	Relativa
FRANÇA	4.108	3.963	145	3,66%
ALEMANYA	1.893	1.845	48	2,60%
REGNE UNIT	1.261	1.221	40	3,28%
SUÏSSA	990	960	30	3,13%
ARGENTINA	871	878	-7	-0,80%
ESTATS UNITS	723	696	27	3,88%
BÈLGICA	622	582	40	6,87%
COLÒMBIA	269	253	16	6,32%

Font: INE. Elaboració Social·Lab.

Taula 5.4

8 principals països de residència segons el PERE de la província de València				
País de residència	2023	2022	Variació	
			Absoluta	Relativa
FRANÇA	18.299	17.951	348	1,94%
REGNE UNIT	8.981	8.698	283	3,25%
ARGENTINA	7.953	7.952	1	0,01%
ALEMANYA	7.693	7.535	158	2,10%
ESTATS UNITS	5.848	5.534	314	5,67%
SUÏSSA	5.799	5.682	117	2,06%
EQUADOR	3.087	3.121	-34	-1,09%
MÈXIC	3.020	2.980	40	1,34%

Font: INE. Elaboració Social·Lab.

Taula 6.1

Noves inscripcions en el PERE segons el continent de residència i el lloc de naixement							
Continents	Total	País Valencià		Altres províncies		A l'extranger	
		Absolut	Percentatge	Absolut	Percentatge	Absolut	Percentatge
Total	11.469	3.447	30%	765	7%	7.257	63%
Europa	6.241	2.156	35%	508	8%	3.577	57%
Àfrica	504	115	23%	35	7%	354	70%
Amèrica	4.219	959	23%	174	4%	3.086	73%
Àsia	408	166	41%	38	9%	204	50%
Oceania	97	51	53%	10	10%	36	37%

Font: INE. Elaboració Social·Lab.

Taula 6.2

Noves inscripcions en el PERE segons el continent de residència i el lloc de naixement							
Continents	Total	Província d'Alacant		Altres províncies		A l'extranger	
		Absolut	Percentatge	Absolut	Percentatge	Absolut	Percentatge
Total	4.307	1.259	29%	369	9%	2.679	62%
Europa	2.458	786	32%	262	11%	1.410	57%
Àfrica	203	42	21%	13	6%	148	73%
Amèrica	1.501	366	24%	74	5%	1.061	71%
Àsia	119	56	47%	15	13%	48	40%
Oceania	26	9	35%	5	19%	12	46%

Font: INE. Elaboració Social·Lab.

Taula 6.3

Noves inscripcions en el PERE segons el continent de residència i el lloc de naixement							
Continents	Total	Província de Castelló		Altres províncies		A l'extranger	
		Absolut	Percentatge	Absolut	Percentatge	Absolut	Percentatge
Total	1.035	332	32%	98	9%	605	58%
Europa	701	241	34%	65	9%	395	56%
Àfrica	52	5	10%	5	10%	42	81%
Amèrica	242	71	29%	18	7%	153	63%
Àsia	35	12	34%	9	26%	14	40%
Oceania	5	3	60%	1	20%	1	20%

Font: INE. Elaboració Social·Lab.

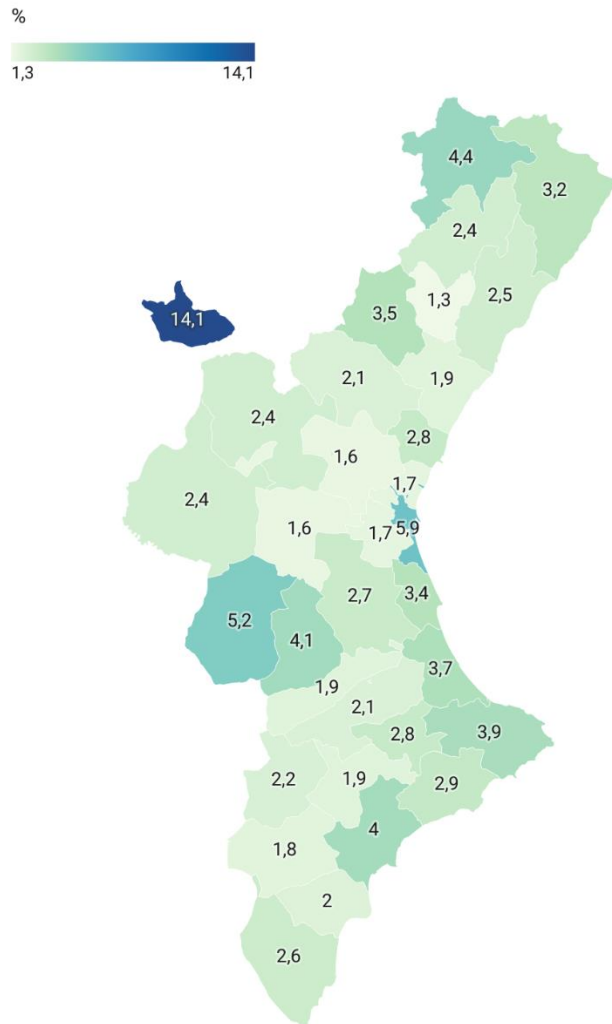
Taula 6.4

Noves inscripcions en el PERE segons el continent de residència i el lloc de naixement							
Continents	Total	Província de València		Altres províncies		A l'extranger	
		Absolut	Percentatge	Absolut	Percentatge	Absolut	Percentatge
Total	6.127	1.856	30%	298	5%	3.973	65%
Europa	3.082	1.129	37%	181	6%	1.772	57%
Àfrica	249	68	27%	17	7%	164	66%
Amèrica	2.476	522	21%	82	3%	1.872	76%
Àsia	254	98	39%	14	6%	142	56%
Oceania	66	39	59%	4	6%	23	35%

Font: INE. Elaboració Social·Lab.

Mapa 1

Proporció de persones en el PERE respecte a cada comarca valenciana l'any 2022



PERE = Padró de persones Espanyoles Residents a l'Extranger
 Mapa: Social-Lab • Fuente: Argos • Creado con Datawrapper