

**(Enquesta estudiants graduats)**

TITULACIÓ: 1100

GRADUADO EN BIOLOGÍA

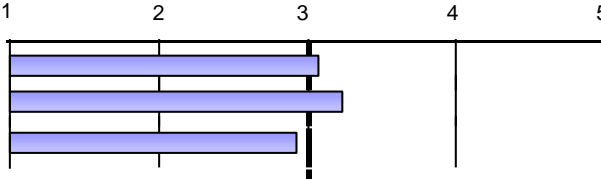
**Curs de finalització**

2009-2010	2010-2011	2011-2012	2012-2013	2013-2014	2014-2015	2015-2016	2016-2017	2017-2018
1	0	1	0	30	38	34	30	45
0,56%	0,00%	0,56%	0,00%	16,76%	21,23%	18,99%	16,76%	25,14%

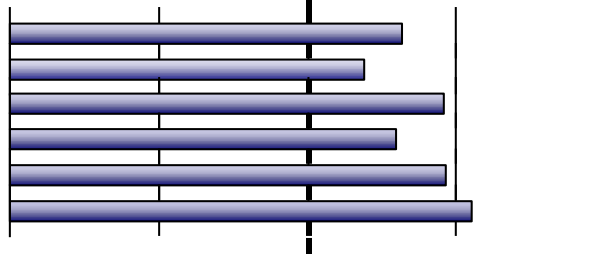
<b>Sexe</b>	<b>Home</b>	64	32,65%
	<b>Dona</b>	132	67,35%
<b>La titulació que has cursat, fou la teua primera opció?</b>	<b>Sí</b>	147	72,77%
	<b>No</b>	55	27,23%
<b>Situació habitual durant els estudis</b>	<b>Estudiant a temps complet</b>	182	92,86%
	<b>Estudiant a temps parcial</b>	14	7,14%

<b>En el futur, penses realitzar altres estudis?</b>	<b>Sí</b>	181	90,05%
	<b>No</b>	20	9,95%
	<b>Mitjana del bloc</b> 3,08		
<b>Quin tipus d'estudis?</b>	<b>Grau</b>	2	1,16%
	<b>Màster</b>	165	95,38%
	<b>Doctorat</b>	6	3,47%
<b>Motiu principal</b>	<b>Especialització</b>	103	58,52%
	<b>Inserció laboral</b>	58	32,95%
	<b>Promoció professional</b>	6	3,41%
	<b>Altres</b>	9	5,11%

**Freqüències de resposta**
**PROCÉS DE FORMACIÓ / PLA D'ESTUDIS**

	N/C	1	2	3	4	5	MITJANA	
1. Crec que el pla d'estudis té una estructura coherent i una bona distribució temporal	3	13	41	75	58	12	3,08	
2. Considere que el pla d'estudis combina adequadament els coneixements teòrics i els pràctics	0	13	38	60	70	21	3,24	
3. Pense que les competències desenvolupades en aquesta titulació capaciten adequadament per a l'exercici profes	1	18	56	61	55	11	2,93	
							<b>Mitjana del bloc</b>	<b>3,08</b>

**DESENVOLUPAMENT DE LES COMPETÈNCIES DURANT ELS ESTUDIS DE GRAU**

4. He adquirit els coneixements i tinc una comprensió teòrica i pràctica del meu camp d'estudi	1	1	17	62	96	25	3,63		
5. Sé aplicar els coneixements en l'àmbit professional dels meus estudis	5	5	32	61	81	18	3,38		
6. En el meu camp d'estudi, tinc capacitat per recopilar i interpretar dades i informació	2	1	9	41	104	45	3,92		
7. Dintre de la meua titulació, sóc capaç de resoldre problemes en situacions complexes	5	3	16	62	93	23	3,59		
8. Sé comunicar de manera clara i precisa	5	2	11	37	96	51	3,93		
9. Sóc capaç d'identificar les meues necessitats formatives i d'organitzar el meu aprenentatge adequadament	4	0	8	31	92	67	4,10		
							<b>Mitjana del bloc</b>		<b>3,76</b>

**DESENVOLUPAMENT DE L'ENSENYAMENT**

10. El contingut de les guies docents s'ha desenvolupat com s'havia planificat	17	3	21	54	70	37	3,63	
11. Les metodologies utilitzades en els diferents mòduls s'han adequat a les competències de la titulació i al perfil	18	9	20	71	69	15	3,33	
12. En general, considere que el procés d'avaluació s'adequa a les competències impartides en la titulació	9	12	31	76	61	13	3,17	
13. He rebut suficient informació sobre les eixides professionals relacionades amb la meua titulació	11	51	58	44	32	6	2,39	
14. M'he sentit orientat i assessorat durant el desenvolupament dels meus estudis	14	42	47	52	41	6	2,59	
15. La informació publicada en la pàgina web ha estat d'utilitat	17	16	35	55	60	19	3,17	
							<b>Mitjana del bloc</b>	<b>3,04</b>

Escala utilitzada: d'1 a 5



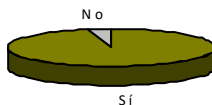
(Enquesta estudiants graduats)

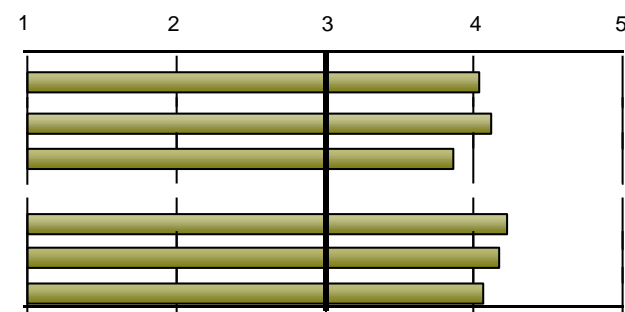
TITULACIÓ: 1100

GRADUADO EN BIOLOGÍA

PRÀCTIQUES EXTERNES

16. Has realitzat pràctiques externes durant els estudis de grau?	Sí	190	96,45%
	No	7	3,55%



Només els que han contestat "Sí"	Freqüències de resposta							MITJANA	
	Molt en desacord.....Molt d'acord						MITJANA		
	N/C	1	2	3	4	5			
17. Les pràctiques externes han estat coherents amb els perfils professionals de la meua titulació	1	14	9	24	50	92	4,04		
18. Considere que les pràctiques m'han ajudat a millorar la meua formació	0	11	14	21	39	105	4,12		
19. L'organització i gestió de les pràctiques ha estat adequada	2	14	14	30	56	74	3,86		
Assenyal el teu grau de satisfacció amb:	Molt insatisfet.....Molt satisfet								
20. Tutor/a acadèmic/a	9	2	11	21	57	90	4,23		
21. Tutor/a d'empresa o institució	4	16	7	19	31	113	4,17		
22. Pràctiques externes	1	10	16	29	30	104	4,07		
<i>Mitjana del bloc</i>							<b>4,08</b>		

Escala utilitzada: d'1 a 5

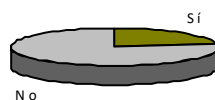
(Enquesta estudiants graduats)

TITULACIÓ: 1100

GRADUADO EN BIOLOGÍA

ESTANCIA DE MOBILITAT: ERASMUS, SICUE/SÉNECA, PROGRAMA INTERNACIONAL O ALTRES

23. Has participat en programes de mobilitat durant els estudis de grau?	Sí	45	22,84%
	No	152	77,16%



Només els que han contestat "Sí"

24. En quin programa de mobilitat has participat?

Erasmus	36	80,00%
SICUE/Séneca	2	4,44%
Programa internacional	4	8,89%
Altre	3	6,67%

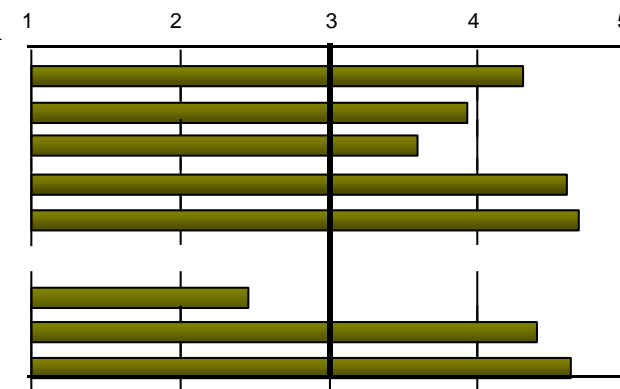
Freqüències de resposta

Molt en desacord.....Molt d'acord  
N/C 1 2 3 4 5 MITJANA

25. Considere que el nivell acadèmic de la universitat de destinació és adequat	2	1	0	5	16	21	4,30
26. Pense que el reconeixement acadèmic del meu període d'estudis en el meu país de destinació ha estat adequat	3	2	3	8	12	17	3,93
27. L'atenció i informació que he rebut de la Universitat de València abans, durant i després de l'estada ha estat sat	1	4	4	9	16	11	3,59
28. La realització de l'estada ha contribuït a millorar els meus coneixements lingüístics	2	1	2	0	7	33	4,60
29. Considere que la realització de l'estada és d'utilitat per a l'entorn laboral/professional després dels estudis	2	1	0	0	10	32	4,67
Assenyalat el teu grau de satisfacció amb:							
30. Satisfacció amb: Ajudes econòmiques rebudes	1	12	13	8	9	2	2,45
31. Satisfacció amb: Personal docent de la universitat destinació	2	1	0	4	14	24	4,40
32. Satisfacció amb: Estada que he realitzat en l'altra universitat	2	0	0	3	10	30	4,63

Mitjana del bloc

4,07



Escala utilitzada: d'1 a 5

(Enquesta estudiants graduats)

TITULACIÓ: 1100

GRADUADO EN BIOLOGÍA

**TREBALL FI DE GRAU**

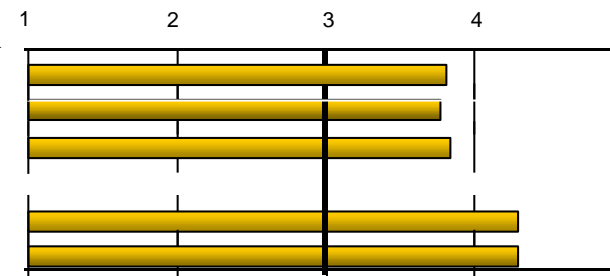
	Freqüències de resposta						MITJANA
	N/C	1	2	3	4	5	
33. Els objectius del treball fi de grau estaven aclarits des del començament del desenvolupament	9	12	19	32	62	68	3,80
34. Els requisits i criteris d'avaluació del treball fi de grau són adequats i es van publicar amb antelació	11	13	21	36	47	74	3,77
35. La qualificació atorgada al meu treball fi de grau es va adequar als requisits establerts	15	14	18	24	60	71	3,83
Assenyalat el teu grau de satisfacció amb:							
36. Tutor/a del treball fi de grau	7	9	6	23	41	116	4,28
37. Treball fi de grau desenvolupat	6	4	7	24	53	108	4,30

Molt en desacord.....Molt d'acord

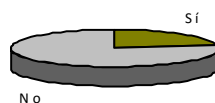
Molt insatisfet.....Molt satisfet

Mitjana del bloc

4,00



38. Treballes durant la realització del grau?	Sí	43	21,94%
	No	153	78,06%



**EXPECTATIVES I OCUPACIÓ**

Considere que en la situació del mercat laboral, la titulació cursada em va permetre o em permetrà:

	Freqüències de resposta						MITJANA
	N/C	1	2	3	4	5	
39. (Si treballes) Trobar un treball millor al que tenia o tinc ara	0	5	10	13	6	9	3,09
40. (Si no treballes) Trobar el tipus de treball per al qual m'he preparat	12	35	40	50	14	2	2,35

Freqüències de resposta

Molt en desacord.....Molt d'acord

Gens.....Totalment

Molt en desacord.....Molt d'acord

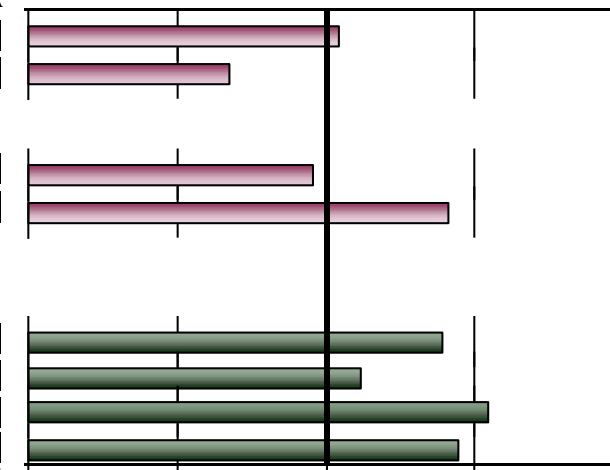
Gens.....Totalment

Molt en desacord.....Molt d'acord

Molt en desacord.....Molt d'acord

Mitjana del bloc

3,75



Escala utilitzada: d'1 a 5

**GENERAL**

	Freqüències de resposta						MITJANA
	N/C	1	2	3	4	5	
Qualitat del professorat	11	0	7	51	110	23	3,78
Satisfacció amb les instal·lacions i infraestructures	9	8	34	67	72	12	3,24
Satisfacció amb l'experiència viscuda, tant acadèmica com extraacadèmica, a la Universitat de València	7	1	11	30	81	72	4,09
Recomanaria la titulació	12	4	13	43	69	61	3,89

Molt en desacord.....Molt d'acord

Molt en desacord.....Molt d'acord

Mitjana del bloc

3,75

Escala utilitzada: d'1 a 5

**(Enquesta estudiants graduats)**
**TITULACIÓ: 1100**
**GRADUADO EN BIOLOGÍA**

<b>PROCÉS DE FORMACIÓ / PLA D'ESTUDIS</b>													
<b>DESGLOSSAMENT</b>	<b>Curs fi</b>	<b>Només es mostren cursos amb més de 2 enquestes recollides</b>	<b>1.Crec que el pla d'estudis té una estructura coherent</b>		<b>2.Combinació dels coneixements teòrics i pràctics...</b>		<b>3...les competències adquirides capaciten per</b>		<b>Mitjana del bloc</b>				
			<b>nºenq.</b>	<b>mitjana</b>	<b>nºenq.</b>	<b>mitjana</b>	<b>nºenq.</b>	<b>mitjana</b>	<b>nºenq.</b>	<b>mitjana</b>			
<b>Acumulat</b>		202	199	3,08	202	3,24	201	2,93	<b>3,08</b>				
	2013-2014	30	29	3	30	3,2	29	2,83	<b>3,01</b>				
	2014-2015	38	38	3,03	38	3,26	38	3,05	<b>3,11</b>				
	2015-2016	34	34	3,15	34	3,21	34	3,03	<b>3,13</b>				
	2016-2017	30	30	2,87	30	3,07	30	2,6	<b>2,84</b>				
	2017-2018	45	43	3,12	45	3,22	45	2,96	<b>3,10</b>				
	2018-2019	21	21	3,38	21	3,52	21	3,1	<b>3,33</b>				

<b>DESENVOLUPAMENT DE LES COMPETÈNCIES DURANT ELS ESTUDIS DE GRAU</b>														
<b>DESGLOSSAMENT</b>	<b>Curs fi</b>	<b>4.He adquirit coneixements i tinc comprensió teòrica i pràctica del camp</b>		<b>5.Sé aplicar els coneixements en l'àmbit professional dels meus estudis</b>		<b>6...tinc capacitat per recopilar i interpretar dades i informació</b>		<b>7...sóc capaç de resoldre problemes en situacions complexes</b>		<b>8.Sé comunicar de manera clara i precisa</b>		<b>9...capaç d'identificar les meues necessitats formatives i</b>		<b>Mitjana del bloc</b>
		<b>nºenq.</b>	<b>mitjana</b>	<b>nºenq.</b>	<b>mitjana</b>	<b>nºenq.</b>	<b>mitjana</b>	<b>nºenq.</b>	<b>mitjana</b>	<b>nºenq.</b>	<b>mitjana</b>	<b>nºenq.</b>	<b>mitjana</b>	
<b>Acumulat</b>		201	3,63	197	3,38	200	3,92	197	3,59	197	3,93	198	4,1	<b>3,76</b>
	2013-2014	30	3,5	30	3,27	30	3,9	30	3,2	30	3,87	30	4	<b>3,62</b>
	2014-2015	37	3,73	36	3,42	36	3,83	36	3,69	35	3,94	36	3,94	<b>3,76</b>
	2015-2016	34	3,68	33	3,64	34	3,97	33	3,73	34	3,65	34	4	<b>3,78</b>
	2016-2017	30	3,47	29	3,21	30	3,8	29	3,55	30	3,87	30	4,2	<b>3,69</b>
	2017-2018	45	3,67	44	3,34	45	3,98	44	3,77	43	4,19	43	4,26	<b>3,86</b>
	2018-2019	21	3,81	21	3,52	21	4	21	3,48	21	4,05	21	4,24	<b>3,85</b>

<b>DESENVOLUPAMENT DE L'ENSENYAMENT</b>														
<b>DESGLOSSAMENT</b>	<b>Curs fi</b>	<b>10.Contingut guies docents s'ha desenvolupat com s'havia planificat</b>		<b>11.Les metodologies als diferents mòduls s'han adequat a les</b>		<b>12...considere que el procés d'avaluació s'adequa a les</b>		<b>13.He rebut suficient informació sobre les eixides professionals</b>		<b>14.M'he sentit orientat i assessorat ...</b>		<b>15.Informació publicada a la pàgina web ha estat d'utilitat</b>		<b>Mitjana del bloc</b>
		<b>nºenq.</b>	<b>mitjana</b>	<b>nºenq.</b>	<b>mitjana</b>	<b>nºenq.</b>	<b>mitjana</b>	<b>nºenq.</b>	<b>mitjana</b>	<b>nºenq.</b>	<b>mitjana</b>	<b>nºenq.</b>	<b>mitjana</b>	
<b>Acumulat</b>		185	3,63	184	3,33	193	3,17	191	2,39	188	2,59	185	3,17	<b>3,04</b>
	2013-2014	28	3,32	28	3,25	29	3,45	28	2,61	28	2,89	28	3,14	<b>3,11</b>
	2014-2015	37	3,76	35	3,34	38	3,24	38	2,13	37	2,43	37	3,08	<b>2,99</b>
	2015-2016	29	3,66	32	3,12	32	2,97	32	2,41	31	2,71	30	3,1	<b>2,98</b>
	2016-2017	26	3,35	25	3,28	28	2,96	28	2,36	27	2,33	28	3,07	<b>2,88</b>
	2017-2018	41	3,76	40	3,5	42	3,1	41	2,59	42	2,62	40	3,15	<b>3,11</b>

Enquestes recollides: 202

Enquestes recollides des de l'any 2014 fins al: 01/10/2019

Data impressió: 07/10/2019

**(Enquesta estudiants graduats)**
**TITULACIÓ: 1100**
**GRADUADO EN BIOLOGÍA**

2018-2019	21	3,86	21	3,57	21	3,33	21	2,29	20	2,45	19	3,53	3,17
<b>PRÀCTIQUES EXTERNES</b>													
Curs fi	17...pràctiques externes coherents amb perfils professionals		18...pràctiques m'han ajudat a millorar la meua formació		19.Organització i gestió de pràctiques ha estat adient		Assenjala el teu grau de satisfacció amb:						Mitjana del bloc
	nºenq.	mitjana	nºenq.	mitjana	nºenq.	mitjana	20. Tutor/a acadèmic/a		21. Tutor/a d'empresa o		22. Pràctiques externes		
Acumulat	189	4,04	190	4,12	188	3,86	181	4,23	186	4,17	189	4,07	4,08
2013-2014	29	3,55	29	3,69	28	3,43	26	4,08	29	4,1	29	3,59	3,74
2014-2015	35	4,2	35	4,23	35	4,11	33	4,15	33	4,15	34	4,24	4,18
2015-2016	32	4,09	32	4,16	32	3,56	32	4,22	31	4,23	32	4,09	4,06
2016-2017	27	4,22	27	4,15	27	3,85	26	4,5	27	4,07	27	4,15	4,16
2017-2018	41	3,98	42	4,12	42	3,9	40	4,1	41	4,07	42	4,05	4,04
2018-2019	21	4,48	21	4,62	20	4,6	20	4,6	21	4,62	21	4,52	4,57

<b>ESTANCIA DE MOBILITAT: ERASMUS, SICUE/SÉNECA, PROGRAMA INTERNACIONAL O ALTRES</b>																	
Curs fi	25...nivell acadèmic de la universitat de destinació és		26...reconeixement acadèmic del meu període d'estudis ha estat		27.L'atenció i informació rebuda de la UV...ha estat satisfactòria		28.L'estada ha millorat els meus coneixements lingüístics		29.L'estada és d'utilitat per a l'entorn laboral/professional		Assenjala el teu grau de satisfacció amb:						Mitjana del bloc
	nºenq.	mitjana	nºenq.	mitjana	nºenq.	mitjana	nºenq.	mitjana	nºenq.	mitjana	30.Ajudes econòmiques		31.Personal docent de la universitat		32.Estada que he realitzat en l'altra		
Acumulat	43	4,3	42	3,93	44	3,59	43	4,6	43	4,67	44	2,45	43	4,4	43	4,63	4,07
2013-2014	6	4,17	6	4,5	6	3,67	6	4,17	6	4,67	6	2,83	6	4	6	4,33	4,04
2014-2015	7	4,43	7	3,86	7	3,86	7	4,86	7	4,14	7	2,43	7	4,43	7	4,29	4,04
2015-2016	7	3,86	6	3,17	8	3,25	8	4,75	8	4,62	8	1,75	7	4,29	7	4,71	3,80
2016-2017	4	4	4	3,75	4	3	4	4,25	4	4,75	4	3,25	4	3,75	4	4,25	3,88
2017-2018	11	4,64	11	3,73	11	3,64	10	4,9	10	4,8	11	2,36	11	4,64	11	4,91	4,19
2018-2019	6	4,67	6	4,67	6	4	6	4,83	6	5	6	3,17	6	4,67	6	4,83	4,48

<b>TREBALL FI DE GRAU</b>												<b>EXPECTATIVES I OCUPACIÓ</b>							
Curs fi	33.Objectius del TFG estaven aclarits des del començament		34.Els requisits i criteris d'avaluació del TFG són adequats i es van		35.La qualificació atorgada al meu TFG es va adequar als requisits		Assenjala el teu grau de satisfacció amb:				Mitjana del bloc	39.(Treballa) Trobar treball millor al que tenia o tinc		40.(No treballa) Trobar tipus de treball per al que m'he preparat		41.La preparació conseguida amb la titulació cursada		42.Les condicions actuals del mercat laboral	
	nºenq.	mitjana	nºenq.	mitjana	nºenq.	mitjana	36.Tutor/a del treball fi de grau		37.Treball fi de grau desenvolupat			nºenq.	mitjana	nºenq.	mitjana	nºenq.	mitjana	nºenq.	mitjana
Acumulat	193	3,8	191	3,77	187	3,83	195	4,28	196	4,3	4,00	43	3,09	141	2,35	188	2,91	190	3,83
2013-2014	30	3,6	30	3,6	29	3,86	29	3,97	30	4,33	3,87	5	3,4	23	2,17	29	2,76	28	4
2014-2015	36	3,69	36	3,61	36	3,86	37	4,3	37	4,27	3,95	11	2,82	24	2,79	36	2,67	35	4,11
2015-2016	33	3,76	33	3,52	32	3,75	34	4,62	34	4,32	4,00	6	2,5	24	2,29	34	2,94	34	3,91

(Enquesta estudiants graduats)

TITULACIÓ: 1100		GRADUADO EN BIOLOGÍA																	
2016-2017	27	3,96	26	3,77	25	3,68	27	4,22	27	4,3	3,99	1	*	25	2,16	26	2,88	26	3,42
2017-2018	42	3,88	41	4,05	40	3,72	43	4,19	43	4,19	4,01	17	3,18	25	2,12	40	3,15	43	3,67
2018-2019	21	4	21	4,24	21	4,38	21	4,33	21	4,48	4,29	3	3,67	17	2,65	19	3,05	20	4

GENERAL										
Curs fi	Qualitat del professorat		Satisfacció amb les instal·lacions i infraestructures		Satisfacció amb l'experiència viscuda, tant acadèmica com		Recomanaria la titulació		Mitjana del bloc	
	nºenq.	mitjana	nºenq.	mitjana	nºenq.	mitjana	nºenq.	mitjana		
Acumulat	191	3,78	193	3,24	195	4,09	190	3,89	3,75	
2013-2014	29	3,66	28	3,04	29	4,21	29	3,86	3,70	
2014-2015	37	3,84	37	3,08	37	3,78	36	3,92	3,65	
2015-2016	34	3,71	34	3,29	34	4,24	33	4,03	3,81	
2016-2017	27	3,7	27	3,3	27	3,96	27	3,63	3,65	
2017-2018	43	3,91	43	3,3	43	4,26	41	3,95	3,85	
2018-2019	17	3,82	20	3,45	21	4,19	20	4,05	3,88	

\* La mitjana de l'ítem es calcula a partir de 3 enquestes amb valoració.  
La mitjana del bloc es calcula ponderant pel nombre d'enquestes de cada ítem.