

Curs de finalització **2019-2020**

 TITULACIÓ: **1102**

GRADUADO EN BIOTECNOLOGÍA

Sexe	Home	8	32,00%
	Dona	17	68,00%
La titulació que has cursat, fou la teua primera opció?	Sí	19	70,37%
	No	8	29,63%
Situació habitual durant els estudis	Estudiant a temps complet	26	96,30%
	Estudiant a temps parcial	1	3,70%

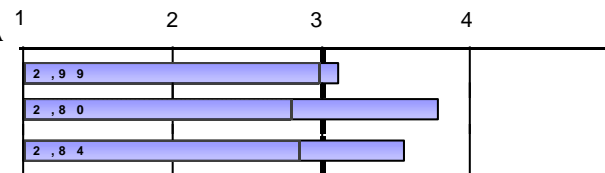
En el futur, penses realitzar altres estudis?			Quin tipus d'estudis?			Motiu principal			
Sí	23	85,19%	Grau	0	0,00%	Especialització	10	43,48%	
	No	4	14,81%	Màster	22	95,65%	Inserció laboral	12	52,17%
				Doctorat	1	4,35%	Promoció professional	1	4,35%
						Altres	0	0,00%	

Freqüències de resposta

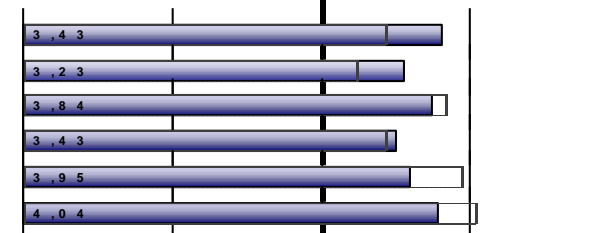
Molt en desacord.....Molt d'acord

PROCÉS DE FORMACIÓ / PLA D'ESTUDIS

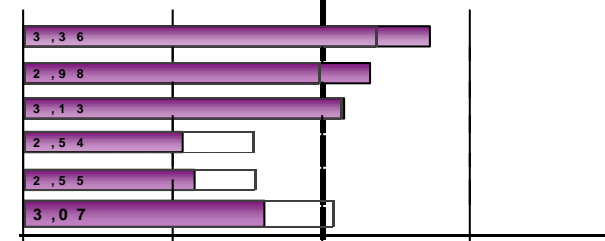
	N/C	1	2	3	4	5	MITJANA
1. Crec que el pla d'estudis té una estructura coherent i una bona distribució temporal	0	2	7	6	10	2	3,11
2. Considere que el pla d'estudis combina adequadament els coneixements teòrics i els pràctics	0	0	2	7	13	5	3,78
3. Pense que les competències desenvolupades en aquesta titulació capaciten adequadament per a l'exercici profess	0	1	4	7	9	6	3,56
<i>Mitjana del bloc</i>							3,48


DESENVOLUPAMENT DE LES COMPETÈNCIES DURANT ELS ESTUDIS DE GRAU

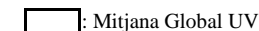
	N/C	1	2	3	4	5	MITJANA
4. He adquirit els coneixements i tinc una comprensió teòrica i pràctica del meu camp d'estudi	0	0	3	4	15	5	3,81
5. Sé aplicar els coneixements en l'àmbit professional dels meus estudis	0	0	4	7	13	3	3,56
6. En el meu camp d'estudi, tinc capacitat per recopilar i interpretar dades i informació	0	0	3	4	17	3	3,74
7. Dintre de la meua titulació, sóc capaç de resoldre problemes en situacions complexes	1	0	3	7	16	0	3,50
8. Sé comunicar de manera clara i precisa	0	1	2	7	14	3	3,59
9. Sóc capaç d'identificar les meues necessitats formatives i d'organitzar el meu aprenentatge adequadament	0	1	2	4	15	5	3,78
<i>Mitjana del bloc</i>							3,66


DESENVOLUPAMENT DE L'ENSENYAMENT

	N/C	1	2	3	4	5	MITJANA
10. El contingut de les guies docents s'ha desenvolupat com s'havia planificat	1	2	1	4	14	5	3,73
11. Les metodologies utilitzades en els diferents mòduls s'han adequat a les competències de la titulació i al perfil	0	0	5	10	10	2	3,33
12. En general, considere que el procés d'avaluació s'adequa a les competències impartides en la titulació	1	1	5	11	7	2	3,15
13. He rebut suficient informació sobre les eixides professionals relacionades amb la meua titulació	0	10	9	5	2	1	2,07
14. M'he sentit orientat i assessorat durant el desenvolupament dels meus estudis	0	9	8	8	1	1	2,15
15. La informació publicada en la pàgina web ha estat d'utilitat	3	5	6	7	5	1	2,62
<i>Mitjana del bloc</i>							2,84

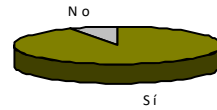


Escala utilitzada: d'1 a 5

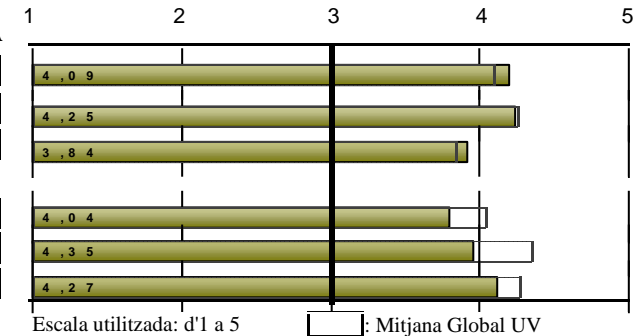

 Mitjana Global UV

PRÀCTIQUES EXTERNES

16. Has realitzat pràctiques externes durant els estudis de grau?	Sí	25	92,59%
	No	2	7,41%

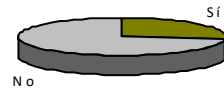


	Freqüències de resposta						MITJANA
	N/C	1	2	3	4	5	
Molt en desacord.....Molt d'acord							
<i>Només els que han contestat "Sí"</i>							
17. Les pràctiques externes han estat coherents amb els perfils professionals de la meua titulació	0	0	1	3	11	10	4,20
18. Considere que les pràctiques m'han ajudat a millorar la meua formació	0	1	1	3	6	14	4,24
19. L'organització i gestió de les pràctiques ha estat adequada	0	1	2	6	5	11	3,92
Molt insatisfet.....Molt satisfet							
Assenyala el teu grau de satisfacció amb:							
20. Tutor/a acadèmic/a	0	2	3	4	5	11	3,80
21. Tutor/a d'empresa o institució	0	2	3	3	3	14	3,96
22. Pràctiques externes	0	0	1	6	7	11	4,12
<i>Mitjana del bloc</i>							4,04



ESTANCIA DE MOBILITAT: ERASMUS, SICUE/SÉNECA, PROGRAMA INTERNACIONAL O ALTRES

23. Has participat en programes de mobilitat durant els estudis de grau?	Sí	7	26,92%
	No	19	73,08%



Només els que han contestat "Sí"

24. En quin programa de mobilitat has participat?

Erasmus	7	100,00%
SICUE/Séneca	0	0,00%
Programa internacional	0	0,00%
Altre	0	0,00%

Freqüències de resposta

Molt en desacord.....Molt d'acord

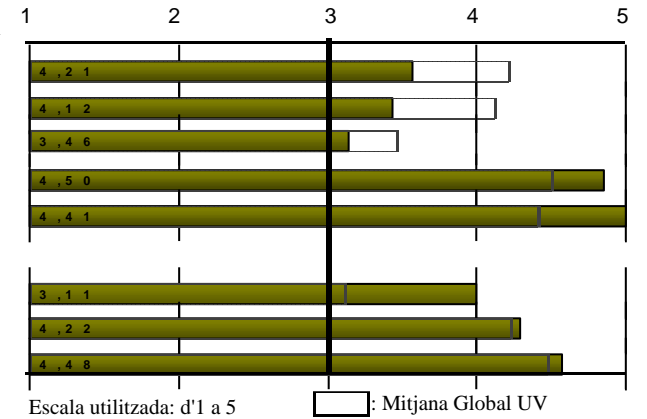
	N/C	1	2	3	4	5	MITJANA
25. Considere que el nivell acadèmic de la universitat de destinació és adequat	0	0	3	0	1	3	3,57
26. Pense que el reconeixement acadèmic del meu període d'estudis en el meu país de destinació ha estat adequat	0	1	0	3	1	2	3,43
27. L'atenció i informació que he rebut de la Universitat de València abans, durant i després de l'estada ha estat sat	0	0	2	2	3	0	3,14
28. La realització de l'estada ha contribuït a millorar els meus coneixements lingüístics	0	0	0	0	1	6	4,86
29. Considere que la realització de l'estada és d'utilitat per a l'entorn laboral/professional després dels estudis	0	0	0	0	0	7	5,00

Molt insatisfet.....Molt satisfet

	N/C	1	2	3	4	5	MITJANA
30. Satisfacció amb: Ajudes econòmiques rebudes	0	0	0	1	5	1	4,00
31. Satisfacció amb: Personal docent de la universitat destinació	0	0	0	0	5	2	4,29
32. Satisfacció amb: Estada que he realitzat en l'altra universitat	0	0	0	1	1	5	4,57

Mitjana del bloc

4,11



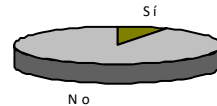
TREBALL FI DE GRAU

33. Els objectius del treball fi de grau estaven aclarits des del començament del desenvolupament	2	3	1	8	3	10	3,64
34. Els requisits i criteris d'avaluació del treball fi de grau són adequats i es van publicar amb antelació	2	1	1	5	6	12	4,08
35. La qualificació atorgada al meu treball fi de grau es va adequar als requisits establerts	2	2	1	3	9	10	3,96

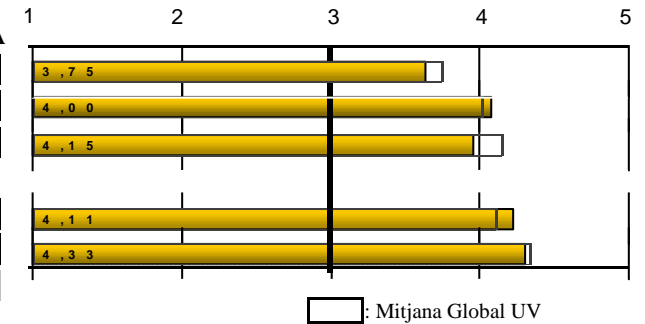
Assenyalat el teu grau de satisfacció amb:

36. Tutor/a del treball fi de grau	1	0	4	2	4	16	4,23
37. Treball fi de grau desenvolupat	1	0	0	4	10	12	4,31

38. Treballes durant la realització del grau?	Sí	2	7,69%
	No	24	92,31%



Freqüències de resposta							
Molt en desacord.....Molt d'acord							
N/C	1	2	3	4	5		MITJANA
Molt insatisfet.....Molt satisfet							
							4,05
Mitjana del bloc							4,05



EXPECTATIVES I OCUPACIÓ

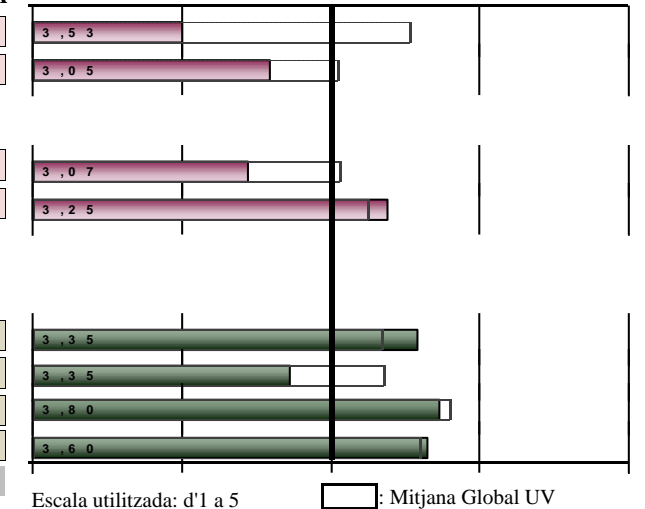
Considere que en la situació del mercat laboral, la titulació cursada em va permetre o em permetrà:

39. (Si treballes) Trobar un treball millor al que tenia o tinc ara	0	1	0	1	0	0	*
40. (Si no treballes) Trobar el tipus de treball per al qual m'he preparat	2	3	6	10	3	0	2,59

Indica en quina mesura la resposta que has donat a la pregunta anterior es deu als següents factors:

41. La preparació conseguida amb la titulació cursada	2	2	12	9	2	0	2,44
42. Les condicions actuals del mercat laboral	1	2	5	6	7	6	3,38

Freqüències de resposta							
Molt en desacord.....Molt d'acord							
N/C	1	2	3	4	5		MITJANA
Gens.....Totalment							
							3,42
Mitjana del bloc							3,42



GENERAL

Qualitat del professorat	1	0	3	6	16	1	3,58
Satisfacció amb les instal·lacions i infraestructures	1	2	9	10	4	1	2,73
Satisfacció amb l'experiència viscuda, tant acadèmica com extraacadèmica, a la Universitat de València	1	1	2	4	15	4	3,73
Recomanaria la titulació	1	0	3	8	10	5	3,65

Mitjana del bloc

3,42

Escala utilitzada: d'1 a 5

Mitjana Global UV

(Enquesta estudiants graduats)
TITULACIÓ: 1102
GRADUADO EN BIOTECNOLOGÍA

PROCÉS DE FORMACIÓ / PLA D'ESTUDIS									
DESGLOSSAMENT	Curs fi	Només es mostren cursos amb més de 2 enquestes recollides	1.Crec que el pla d'estudis té una estructura coherent		2.Combinació dels coneixements teòrics i pràctics...		3...les competències adquirides capaciten per		Mitjana del bloc
			nºenq.	mitjana	nºenq.	mitjana	nºenq.	mitjana	
Acumulat		143	143	3,07	141	3,69	141	3,5	3,42
	2013-2014	20	20	3,5	20	3,8	20	3,5	3,60
	2014-2015	10	10	3,7	10	3,5	10	3,4	3,53
	2015-2016	15	15	3,27	14	4,21	15	3,6	3,68
	2016-2017	26	26	2,58	26	3,04	26	3,19	2,94
	2017-2018	21	21	2,95	20	3,75	20	3,65	3,44
	2018-2019	23	23	2,87	23	3,96	22	3,64	3,49
	2019-2020	27	27	3,11	27	3,78	27	3,56	3,48

DESENVOLUPAMENT DE LES COMPETÈNCIES DURANT ELS ESTUDIS DE GRAU														
DESGLOSSAMENT	Curs fi	4.He adquirit coneixements i tinc comprensió teòrica i pràctica del camp		5.Sé aplicar els coneixements en l'àmbit professional dels meus estudis		6...tinc capacitat per recopilar i interpretar dades i informació		7...sóc capaç de resoldre problemes en situacions complexes		8.Sé comunicar de manera clara i precisa		9...capaç d'identificar les meues necessitats formatives i		Mitjana del bloc
		nºenq.	mitjana	nºenq.	mitjana	nºenq.	mitjana	nºenq.	mitjana	nºenq.	mitjana	nºenq.	mitjana	
Acumulat		143	3,85	143	3,69	143	4,02	142	3,66	143	3,8	141	4	3,84
	2013-2014	20	3,8	20	3,8	20	4,1	20	3,9	20	3,75	20	4	3,89
	2014-2015	10	3,9	10	3,6	10	4	10	3,5	10	3,9	10	4,2	3,85
	2015-2016	15	4	15	3,6	15	4,33	15	3,73	15	3,87	15	4	3,92
	2016-2017	26	3,65	26	3,58	26	3,88	26	3,69	26	3,85	26	3,77	3,74
	2017-2018	21	4,05	21	3,86	21	4,1	21	3,67	21	3,76	19	4,11	3,92
	2018-2019	23	3,87	23	3,78	23	4,13	23	3,65	23	3,91	23	4,3	3,94
	2019-2020	27	3,81	27	3,56	27	3,74	26	3,5	27	3,59	27	3,78	3,66

DESENVOLUPAMENT DE L'ENSENYAMENT														
DESGLOSSAMENT	Curs fi	10.Contingut guies docents s'ha desenvolupat com s'havia planificat		11.Les metodologies als diferents mòduls s'han adequat a les		12...considere que el procés d'avaluació s'adequa a les		13.He rebut suficient informació sobre les eixides professionals		14.M'he sentit orientat i assessorat ...		15.Informació publicada a la pàgina web ha estat d'utilitat		Mitjana del bloc
		nºenq.	mitjana	nºenq.	mitjana	nºenq.	mitjana	nºenq.	mitjana	nºenq.	mitjana	nºenq.	mitjana	
Acumulat		139	3,63	142	3,45	141	3,38	142	2,19	141	2,36	130	2,85	2,98
	2013-2014	20	3,55	20	3,65	20	3,6	20	2,05	19	2,37	18	2,33	2,94
	2014-2015	10	3,7	10	3,5	10	3,3	10	2,4	10	3	9	3,44	3,22
	2015-2016	13	3,77	15	3,73	15	3,73	15	2,47	15	2,8	13	3,31	3,29

Enquestes recollides: 143

Enquestes recollides des de l'any 2014 fins al: 10/03/2021

Data impressió: 10/03/2021

(Enquesta estudiants graduats)
TITULACIÓ: 1102
GRADUADO EN BIOTECNOLOGÍA

Curs	nº	Mitjana	nº	Mitjana	nº	Mitjana	nº	Mitjana	nº	Mitjana	nº	Mitjana	Mitjana del bloc
2016-2017	26	3,42	26	3,15	26	3	26	2,15	26	2,12	24	2,79	2,77
2017-2018	20	3,6	20	3,6	20	3,65	20	2,2	20	2,45	19	2,89	3,07
2018-2019	23	3,65	23	3,39	23	3,43	23	2,22	23	2,22	22	2,95	2,98
2019-2020	26	3,73	27	3,33	26	3,15	27	2,07	27	2,15	24	2,62	2,84

PRÀCTIQUES EXTERNES

Curs fi	17...pràctiques externes coherents amb perfils professionals		18...pràctiques m'han ajudat a millorar la meua formació		19.Organització i gestió de pràctiques ha estat adient		Assenyalat el teu grau de satisfacció amb:						Mitjana del bloc	
	nºenq.	mitjana	nºenq.	mitjana	nºenq.	mitjana	20. Tutor/a acadèmic/a		21. Tutor/a d'empresa o		22. Pràctiques externes			
Acumulat	nºenq.	mitjana	nºenq.	mitjana	nºenq.	mitjana	nºenq.	mitjana	nºenq.	mitjana	nºenq.	mitjana	nºenq.	mitjana
Acumulat	131	4,17	131	4,4	129	4,02	130	3,95	130	4,29	129	4,22	129	4,17
2013-2014	19	4,42	19	4,63	19	4,11	19	3,68	19	4,37	19	4,58	19	4,30
2014-2015	9	4,67	9	4,89	9	4,22	9	3,67	9	4,78	9	4,56	9	4,46
2015-2016	12	3,5	12	4,08	12	3,92	12	4,33	12	4,33	12	4,17	12	4,06
2016-2017	25	4,28	25	4,56	25	4,04	25	4,12	25	4,6	25	4,2	25	4,30
2017-2018	19	4,05	19	4,32	17	4,18	18	3,67	18	4,17	17	4,06	17	4,07
2018-2019	22	4,05	22	4,23	22	3,86	22	4,27	22	4,14	22	4,05	22	4,10
2019-2020	25	4,2	25	4,24	25	3,92	25	3,8	25	3,96	25	4,12	25	4,04

ESTANCIA DE MOBILITAT: ERASMUS, SICUE/SÉNECA, PROGRAMA INTERNACIONAL O ALTRES

Curs fi	25...nivell acadèmic de la universitat de destinació és		26...reconeixement acadèmic del meu període d'estudis ha estat		27.L'atenció i informació rebuda de la UV...ha estat satisfactòria		28.L'estada ha millorat els meus coneixements lingüístics		29.L'estada és d'utilitat per a l'entorn laboral/professional		Assenyalat el teu grau de satisfacció amb:						Mitjana del bloc	
	nºenq.	mitjana	nºenq.	mitjana	nºenq.	mitjana	nºenq.	mitjana	nºenq.	mitjana	30.Ajudes econòmiques		31.Personal docent de la universitat		32.Estada que he realitzat en l'altra			
Acumulat	nºenq.	mitjana	nºenq.	mitjana	nºenq.	mitjana	nºenq.	mitjana	nºenq.	mitjana	nºenq.	mitjana	nºenq.	mitjana	nºenq.	mitjana	nºenq.	mitjana
Acumulat	32	3,91	31	4,1	33	3,58	30	4,63	32	4,59	32	3,09	31	3,97	31	4,29	31	4,01
2013-2014	6	4,17	6	3,67	6	2,5	6	4,83	6	4,67	6	2	6	3,83	6	4,17	6	3,73
2014-2015	1	*		*	1	*		*	1	*		*	1	*	1	*	1	*
2015-2016	4	3,25	4	3,5	4	3,75	3	5	4	4,25	4	2,5	4	3,25	4	3,5	4	3,58
2016-2017	4	4,25	4	5	4	4,5	4	5	4	5	4	2,75	4	4,25	4	4,5	4	4,41
2017-2018	4	4,25	4	4,75	5	3,8	4	3	4	4	5	2,6	3	3,33	3	3,67	3	3,66
2018-2019	5	3,8	5	4,6	5	4,6	5	4,8	5	4,4	5	4,4	5	4	5	4,6	5	4,40
2019-2020	7	3,57	7	3,43	7	3,14	7	4,86	7	5	7	4	7	4,29	7	4,57	7	4,11

(Enquesta estudiants graduats)

TITULACIÓ: 1102

GRADUADO EN BIOTECNOLOGÍA

Curs fi	TREBALL FI DE GRAU											EXPECTATIVES I OCUPACIÓ							
	33.Objectius del TFG estaven aclarits des del començament		34.Els requisits i criteris d'avaluació del TFG són adequats i es van		35.La qualificació atorgada al meu TFG es va adequar als requisits		Assenyala el teu grau de satisfacció amb:		Mitjana del bloc	39.(Treballa) Trobar treball millor al que tenia o tinc	40.(No treballa) Trobar tipus de treball per al que m'he preparat	41.La preparació conseguida amb la titulació cursada		42.Les condicions actuals del mercat laboral					
	nºenq.	mitjana	nºenq.	mitjana	nºenq.	mitjana	nºenq.	mitjana				nºenq.	mitjana	nºenq.	mitjana	nºenq.	mitjana		
Acumulat	138	3,62	136	3,54	136	3,86	137	3,91	137	4,27	3,84	21	3,33	108	2,84	134	2,79	133	3,76
2013-2014	20	3,9	20	3,2	20	3,7	19	4,21	19	4,79	3,95	3	3	15	3,13	19	2,79	19	4,05
2014-2015	10	3,3	9	2,89	10	3,5	9	3,89	9	4,33	3,57	1	*	9	2,89	9	2,89	10	4,1
2015-2016	15	3,8	14	3,86	15	3,93	15	3,8	15	4,2	3,92	4	4,25	9	2,89	15	3,27	14	3,86
2016-2017	25	3,28	25	3,04	24	3,5	25	3,52	25	4,04	3,48	4	2	20	2,55	25	2,8	24	3,92
2017-2018	20	4,05	20	3,9	19	4,42	20	4,25	20	4,25	4,17	2	*	18	3	19	2,53	19	4,21
2018-2019	22	3,27	22	3,55	22	3,91	22	3,41	22	4,05	3,64	5	4	14	3	21	3,05	20	3,2
2019-2020	25	3,64	25	4,08	25	3,96	26	4,23	26	4,31	4,05	2	*	22	2,59	25	2,44	26	3,38

Curs fi	GENERAL									
	Qualitat del professorat		Satisfacció amb les instal·lacions i infraestructures		Satisfacció amb l'experiència viscuda, tant acadèmica com		Recomanaria la titulació		Mitjana del bloc	
	nºenq.	mitjana	nºenq.	mitjana	nºenq.	mitjana	nºenq.	mitjana		
Acumulat	135	3,8	139	3,16	139	4,03	138	3,93	3,73	
2013-2014	20	4,05	20	3,5	20	4,35	20	4,05	3,99	
2014-2015	10	4,3	10	3,3	10	3,8	10	3,8	3,80	
2015-2016	15	4	15	3,4	15	4,33	14	4,07	3,95	
2016-2017	25	3,64	25	3,2	25	4	25	3,72	3,64	
2017-2018	20	3,65	20	3,25	20	4	20	4,35	3,81	
2018-2019	18	3,78	22	3	22	4,05	22	3,95	3,69	
2019-2020	26	3,58	26	2,73	26	3,73	26	3,65	3,42	

* La mitjana de l'ítem es calcula a partir de 3 enquestes amb valoració.

La mitjana del bloc es calcula ponderant pel nombre d'enquestes de cada ítem.