

(Enquesta a persones egrossades)

Curs de finalització 2023-2024

1106.- GRADO EN BIOLOGÍA

Sexe	Home	2	14,29%
	Dona	12	85,71%
La titulació que has cursat, fou la teua primera opció?	Sí	9	64,29%
	No	5	35,71%
Situació habitual durant els estudis	Estudiant a temps complet	13	92,86%
	Estudiant a temps parcial	1	7,14%

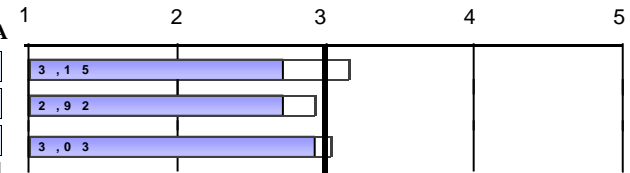
En el futur, penses realitzar altres estudis?			Quin tipus d'estudis?			Motiu principal		
Sí	13	92,86%	Grau	0	0,00%	Especialització	5	38,46%
			Màster	12	100,00%	Inserció laboral	7	53,85%
			Doctorat	0	0,00%	Promoció professional	0	0,00%
No	1	7,14%				Altre	1	7,69%

Freqüències de resposta

Molt en desacord.....Molt d'acord

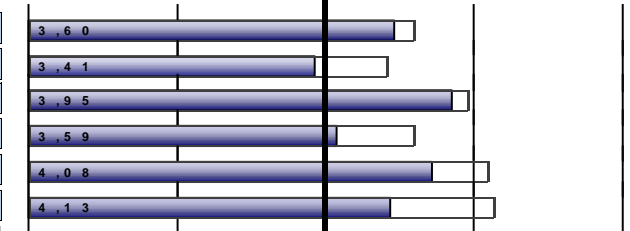
PROCÉS DE FORMACIÓ / PLA D'ESTUDIS

	N/C	1	2	3	4	5	MITJANA
1. Crec que el pla d'estudis té una estructura coherent i una bona distribució temporal	0	2	3	6	3	0	2,71
2. Considere que el pla d'estudis combina adequadament els coneixements teòrics i els pràctics	0	2	3	6	3	0	2,71
3. Pense que les competències desenvolupades en aquesta titulació capaciten adequadament per a l'exercici profes	0	2	2	7	1	2	2,93
<i>Mitjana del bloc</i>							2,79



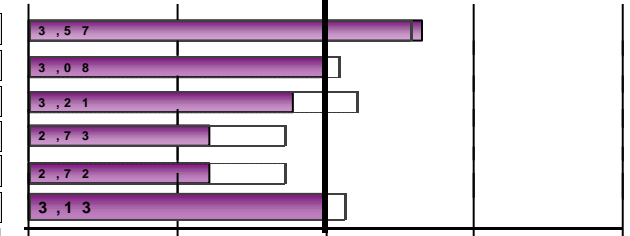
DESENVOLUPAMENT DE LES COMPETÈNCIES DURANT ELS ESTUDIS DE GRAU

4. He adquirit els coneixements i tinc una comprensió teòrica i pràctica del meu camp d'estudi	1	1	1	4	5	2	3,46
5. Sé aplicar els coneixements en l'àmbit professional dels meus estudis	0	2	2	6	3	1	2,93
6. En el meu camp d'estudi, tinc capacitat per recopilar i interpretar dades i informació	1	1	1	0	8	3	3,85
7. Dintre de la meua titulació, sóc capaç de resoldre problemes en situacions complexes	1	2	2	3	5	1	3,08
8. Sé comunicar de manera clara i precisa	0	1	0	5	4	4	3,71
9. Sóc capaç d'identificar les meues necessitats formatives i d'organitzar el meu aprenentatge adequadament	0	2	1	2	7	2	3,43
<i>Mitjana del bloc</i>							3,41



DESENVOLUPAMENT DE L'ENSENYAMENT

10. El contingut de les guies docents s'ha desenvolupat com s'havia planificat	0	2	0	2	7	3	3,64
11. Les metodologies utilitzades en els diferents mòduls s'han adequat a les competències de la titulació i al perfil	0	2	3	2	7	0	3,00
12. En general, considere que el procés d'avaluació s'adequa a les competències impartides en la titulació	0	3	2	4	5	0	2,79
13. He rebut suficient informació sobre les eixides professionals relacionades amb la meua titulació	0	6	3	2	2	1	2,21
14. M'he sentit orientat i assessorat durant el desenvolupament dels meus estudis	0	5	3	4	2	0	2,21
15. La informació publicada en la pàgina web ha estat d'utilitat	0	3	2	3	4	2	3,00
<i>Mitjana del bloc</i>							2,81



Escala utilitzada: d'1 a 5

☐: Mitjana Global UV

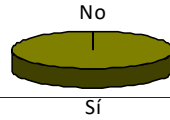
(Enquesta a persones egressades)

Curs de finalització 2023-2024

1106.- GRADO EN BIOLOGÍA

PRÀCTIQUES EXTERNES

16. Has realitzat pràctiques externes o tutelades durant els estudis de grau?	Sí	14	100,00%
	No	0	0,00%



Només els que han contestat "Sí"	Freqüències de resposta							MITJANA	Escala utilitzada: d'1 a 5				
	N/C	Molt en desacord.....Molt d'acord							1	2	3	4	5
		1	2	3	4	5							
17. Les pràctiques han estat coherents amb els perfils professionals de la meua titulació	0	3	1	3	4	3	3,21	[Bar chart showing distribution for item 17]					
18. Considere que les pràctiques m'han ajudat a millorar la meua formació	0	3	0	4	3	4	3,36	[Bar chart showing distribution for item 18]					
19. L'organització i gestió de les pràctiques ha estat adequada	0	3	0	3	4	4	3,43	[Bar chart showing distribution for item 19]					
Assenyalat el teu grau de satisfacció amb:	Molt insatisfet.....Molt satisfet												
20. Tutor/a acadèmic/a	0	1	2	3	2	6	3,71	[Bar chart showing distribution for item 20]					
21. Tutor/a d'empresa o institució	0	2	0	1	2	9	4,14	[Bar chart showing distribution for item 21]					
22. Pràctiques externes o tutelades	1	2	1	1	3	6	3,77	[Bar chart showing distribution for item 22]					
Mitjana del bloc							3,60	[Legend for bar charts]					

(Enquesta a persones egressades)

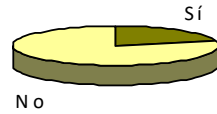
Curs de finalització 2023-2024

1106.- GRADO EN BIOLOGÍA

ESTANCIA DE MOBILITAT: ERASMUS, SICUE/SÉNECA, PROGRAMA INTERNACIONAL O ALTRES

23. Has participat en programes de mobilitat durant els estudis de grau?

Sí	3	21,43%
No	11	78,57%



Només els que han contestat "Sí"

24. En quin programa de mobilitat has participat?

Erasmus	2	66,67%
SICUE/Séneca	1	33,33%
Programa internacional	0	0,00%
Altre	0	0,00%

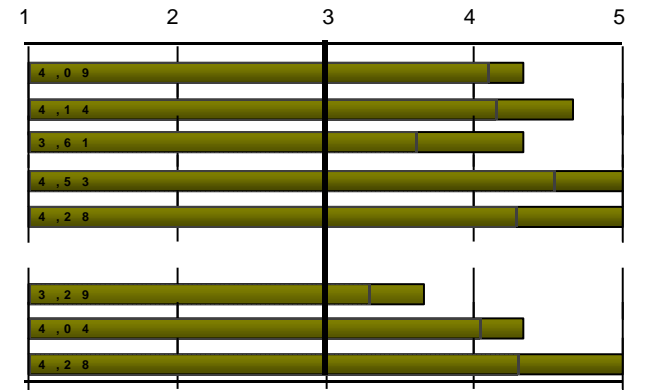
Freqüències de resposta						MITJANA
N/C	1	2	3	4	5	

	N/C	1	2	3	4	5	MITJANA
25. Considere que el nivell acadèmic de la universitat de destinació és adequat	0	0	0	1	0	2	4,33
26. Pense que el reconeixement acadèmic del meu període d'estudis en el meu país de destinació ha estat adequat	0	0	0	0	1	2	4,67
27. L'atenció i informació que he rebut de la Universitat de València abans, durant i després de l'estada ha estat sa	0	0	0	0	2	1	4,33
28. La realització de l'estada ha contribuït a millorar els meus coneixements lingüístics	0	0	0	0	0	3	5,00
29. Considere que la realització de l'estada és d'utilitat per a l'entorn laboral/professional després dels estudis	0	0	0	0	0	3	5,00

Assenyal el teu grau de satisfacció amb:

	N/C	1	2	3	4	5	MITJANA
30. Satisfacció amb: Ajudes econòmiques rebudes	0	0	1	0	1	1	3,67
31. Satisfacció amb: Personal docent de la universitat destinació	0	0	0	0	2	1	4,33
32. Satisfacció amb: Estada que he realitzat en l'altra universitat	0	0	0	0	0	3	5,00

Mitjana del bloc **4,54**



Escala utilitzada: d'1 a 5 : Mitjana Global UV

(Enquesta a persones egressades)

Curs de finalització 2023-2024

1106.- GRADO EN BIOLOGÍA

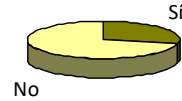
TREBALL FI DE GRAU

33. Els objectius del treball fi de grau estaven aclarits des del començament del desenvolupament
34. Els requisits i criteris d'avaluació del treball fi de grau són adequats i es van publicar amb antelació
35. La qualificació atorgada al meu treball fi de grau es va adequar als requisits establerts

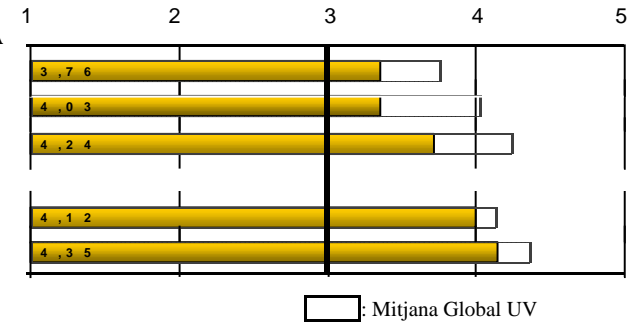
Assenyalat el teu grau de satisfacció amb:

36. Tutor/a del treball fi de grau
37. Treball fi de grau desenvolupat

38. Treballes durant la realització del grau?	Sí	4	28,57%
	No	10	71,43%



Freqüències de resposta						
Molt en desacord.....Molt d'acord						
N/C	1	2	3	4	5	MITJANA
0	2	3	1	4	4	3,36
0	2	2	3	3	4	3,36
0	2	1	1	5	5	3,71
Molt insatisfet.....Molt satisfet						
N/C	1	2	3	4	5	MITJANA
0	1	1	2	3	7	4,00
0	0	1	2	5	6	4,14
Mitjana del bloc						3,71



EXPECTATIVES I OCUPACIÓ

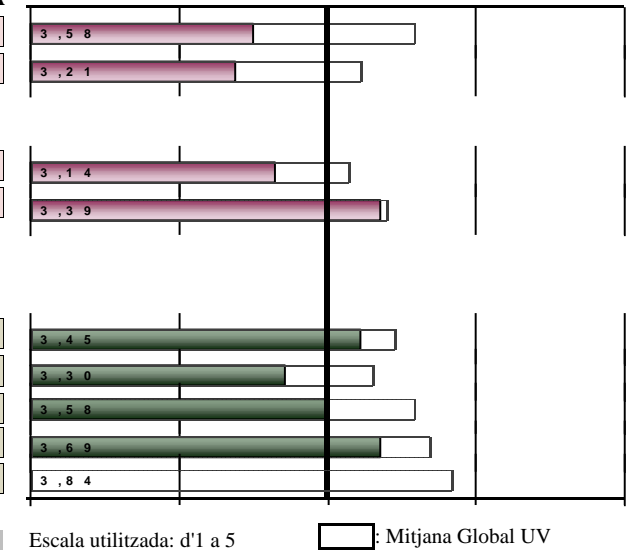
Considere que en la situació del mercat laboral, la titulació cursada em va permetre o em permetrà:

39. (Si treballes) Trobar un treball millor al que tenia o tinc ara
40. (Si no treballes) Trobar el tipus de treball per al qual m'he preparat

Indica en quina mesura la resposta que has donat a la pregunta anterior es deu als següents factors:

41. La preparació conseguida amb la titulació cursada
42. Les condicions actuals del mercat laboral

Freqüències de resposta						
Molt en desacord.....Molt d'acord						
N/C	1	2	3	4	5	MITJANA
0	1	1	1	1	0	2,50
2	3	1	2	2	0	2,38
Gens.....Totalment						
N/C	1	2	3	4	5	MITJANA
0	2	4	6	1	1	2,64
0	3	1	3	2	5	3,36
Molt en desacord.....Molt d'acord						
N/C	1	2	3	4	5	MITJANA
0	1	2	4	7	0	3,21
0	3	2	5	4	0	2,71
0	3	1	3	7	0	3,00
0	2	1	4	4	3	3,36
La perspectiva de gènere ha estat present de manera transversal en la titulació: utilització d'un llenguatge igualitari i inclusiu, foment de la participació de les dones a l'aula i referències d'autores a la bibliografia.						*
Mitjana del bloc						3,07



GENERAL

Qualitat del professorat
Satisfacció amb les instal·lacions i infraestructures
Satisfacció amb l'experiència viscuda, tant acadèmica com extraacadèmica, a la Universitat de València
Recomanaria la titulació
La perspectiva de gènere ha estat present de manera transversal en la titulació: utilització d'un llenguatge igualitari i inclusiu, foment de la participació de les dones a l'aula i referències d'autores a la bibliografia.

(Enquesta a persones egressades)

Curs de finalització 2023-2024

1106.- GRADO EN BIOLOGÍA

DESGLOSSAMENT	PROCÉS DE FORMACIÓ / PLA D'ESTUDIS							
	Només es mostren cursos amb més de 2 enquestes recollides	1.Crec que el pla d'estudis té una estructura coherent		2.Combinació dels coneixements teòrics i pràctics...		3...les competències adquirides capaciten per		Mitjana del bloc
		Recollides	n°enq.	mitjana	n°enq.	mitjana	n°enq.	
Acumulat	325	321	3,09	324	3,25	322	2,99	3,11
2023-2024	14	14	2,71	14	2,71	14	2,93	2,79
2022-2023	18	17	3,29	17	3,82	17	3,76	3,63
2021-2022	20	20	3,1	20	3,15	20	3,1	3,12
2020-2021	16	16	2,88	16	3	16	3,12	3,00
2019-2020	34	34	3,24	34	3,29	33	2,85	3,13
2018-2019	36	36	3,28	36	3,58	36	3,08	3,31

DESGLOSSAMENT	DESENVOLUPAMENT DE LES COMPETÈNCIES DURANT ELS ESTUDIS DE GRAU													
	Curs fi	4.He adquirit coneixements i tinc comprensió teòrica i pràctica del camp		5.Sé aplicar els coneixements en l'àmbit professional dels meus estudis		6...tinc capacitat per recopilar i interpretar dades i informació		7...sóc capaç de resoldre problemes en situacions complexes		8.Sé comunicar de manera clara i precisa		9...capaç d'identificar les meues necessitats formatives i		Mitjana del bloc
		n°enq.	mitjana	n°enq.	mitjana	n°enq.	mitjana	n°enq.	mitjana	n°enq.	mitjana	n°enq.	mitjana	
Acumulat	321	3,65	318	3,37	320	3,92	317	3,6	320	3,93	318	4,03	3,75	
2023-2024	13	3,46	14	2,93	13	3,85	13	3,08	14	3,71	14	3,43	3,41	
2022-2023	17	4,12	17	4,12	17	4,18	17	4,06	18	4,11	17	4,47	4,17	
2021-2022	20	3,65	20	3,15	20	4,05	20	3,7	20	4	19	4,21	3,79	
2020-2021	16	3,62	16	3,25	16	3,94	15	3,73	16	3,75	16	3,94	3,71	
2019-2020	33	3,55	33	3,21	33	3,79	34	3,41	34	4,06	33	3,82	3,64	
2018-2019	36	3,78	36	3,5	36	3,97	36	3,58	36	3,97	36	4	3,80	

(Enquesta a persones egressades)

Curs de finalització 2023-2024

1106.- GRADO EN BIOLOGÍA

		DESENVOLUPAMENT DE L'ENSENYAMENT												
		10.Contingut guies docents s'ha desenvolupat com s'havia planificat		11.Les metodologies als diferents mòduls s'han adequat a les		12...considere que el procés d'avaluació s'adequa a les		13.He rebut suficient informació sobre les eixides professionals		14.M'he sentit orientat i assessorat ...		15.Informació publicada a la pàgina web ha estat d'utilitat		Mitjana del bloc
Curs fi		n°enq.	mitjana	n°enq.	mitjana	n°enq.	mitjana	n°enq.	mitjana	n°enq.	mitjana	n°enq.	mitjana	
Acumulat		306	3,63	305	3,29	314	3,15	313	2,36	309	2,53	297	3,15	3,02
	2023-2024	14	3,64	14	3	14	2,79	14	2,21	14	2,21	14	3	2,81
	2022-2023	17	4,12	17	3,53	17	3,41	18	2,56	18	2,61	15	3,47	3,26
	2021-2022	20	3,75	20	3,15	19	3,16	20	2,45	19	2,63	19	3,26	3,07
	2020-2021	16	3,81	16	3,31	16	3,25	16	2,25	16	2,44	15	3,27	3,05
	2019-2020	34	3,35	33	3,03	34	3	34	2,32	34	2,38	30	2,8	2,81
	2018-2019	36	3,78	36	3,58	36	3,28	36	2,28	34	2,47	33	3,45	3,14

		PRÀCTIQUES EXTERNES												
		17...pràctiques coherents amb els perfils professionals		18...pràctiques m'han ajudat a millorar la meua formació		19.Organització i gestió de pràctiques ha estat adient		Assenyala el teu grau de satisfacció amb:						Mitjana del bloc
								20. Tutor/a acadèmic/a		21. Tutor/a d'empresa o		22. Pràctiques externes o		
Curs fi		n°enq.	mitjana	n°enq.	mitjana	n°enq.	mitjana	n°enq.	mitjana	n°enq.	mitjana	n°enq.	mitjana	
Acumulat		306	4,04	308	4,11	306	3,83	298	4,13	302	4,2	305	4,1	4,07
	2023-2024	14	3,21	14	3,36	14	3,43	14	3,71	14	4,14	13	3,77	3,60
	2022-2023	18	4,61	18	4,72	18	4,39	18	4,61	17	4,65	18	4,72	4,62
	2021-2022	18	4,33	18	4,06	18	3,89	18	3,67	18	4,39	18	4	4,06
	2020-2021	15	3,87	15	4,07	15	3,07	15	3,87	15	4,13	15	3,93	3,82
	2019-2020	31	4,1	32	4,06	32	3,66	32	3,91	32	4,22	32	4,06	4,00
	2018-2019	36	4,17	36	4,44	35	4,4	34	4,32	35	4,34	35	4,46	4,36

(Enquesta a persones egressades)

Curs de finalització 2023-2024

1106.- GRADO EN BIOLOGÍA

		ESTANCIA DE MOBILITAT: ERASMUS, SICUE/SÈNECA, PROGRAMA INTERNACIONAL O ALTRES																
		25...nivell acadèmic de la universitat de destinació és		26...reconeixement acadèmic del meu període d'estudis...ha estat		27.L'atenció i informació rebuda de la UV...ha estat satisfactòria		28.L'estada ha millorat els meus coneixements lingüístics		29.L'estada és d'utilitat per a l'entorn laboral/professional		Assenyalat el teu grau de satisfacció amb:				Mitjana del bloc		
												30.Ajudes econòmiques		31.Personal docent de la universitat		32.Estada que he realitzat en l'altra		
Curs fi		n°enq.	mitjana	n°enq.	mitjana	n°enq.	mitjana	n°enq.	mitjana	n°enq.	mitjana	n°enq.	mitjana	n°enq.	mitjana	n°enq.	mitjana	
Acumulat		64	4,31	62	4,16	65	3,71	63	4,56	63	4,68	65	2,68	64	4,39	64	4,69	4,14
2023-2024		3	4,33	3	4,67	3	4,33	3	5	3	5	3	3,67	3	4,33	3	5	4,54
2022-2023			*		*		*		*		*		*		*		*	*
2021-2022		5	4	5	4,2	5	4,2	5	3,4	5	4,4	5	2,6	5	4,2	5	4,6	3,95
2020-2021		5	4,4	4	5	5	3,6	5	4,4	4	4,25	5	3,6	5	4	5	4,6	4,21
2019-2020		4	4,25	4	4,5	4	4,75	3	5	4	5	4	2,75	4	4,5	4	5	4,45
2018-2019		8	4,75	8	4,75	8	3,75	8	4,88	8	5	8	3,38	8	4,75	8	4,88	4,52

		TREBALL FI DE GRAU										EXPECTATIVES I OCUPACIÓ								
		33.Objectius del TFG estaven aclarits des del començament		34.Els requisits i criteris d'avaluació del TFG són adequats i es van		35.La qualificació atorgada al meu TFG es va adequar als requisits		Assenyalat el teu grau de satisfacció amb:				Mitjana del bloc	39.(Treballa) Trobar treball millor al que tenia o tinc		40.(No treballa) Trobar tipus de treball per al que m'he preparat		41.La preparació conseguida amb la titulació cursada		42.Les condicions actuals del mercat laboral	
								36.Tutor/a del treball fi de grau		37.Treball fi de grau desenvolupat										
Curs fi		n°enq.	mitjana	n°enq.	mitjana	n°enq.	mitjana	n°enq.	mitjana	n°enq.	mitjana		n°enq.	mitjana	n°enq.	mitjana	n°enq.	mitjana	n°enq.	mitjana
Acumulat		314	3,75	312	3,78	306	3,92	318	4,17	319	4,28	3,98	66	3,17	228	2,4	308	2,86	310	3,73
2023-2024		14	3,36	14	3,36	14	3,71	14	4	14	4,14	3,71	4	2,5	8	2,38	14	2,64	14	3,36
2022-2023		16	3,81	16	3,44	18	4,22	18	4,22	18	4,67	4,09	1	*	16	2,88	17	2,82	17	3,76
2021-2022		20	4,05	20	4,05	20	4,25	20	3,95	20	4,4	4,14	3	5	14	2,71	20	2,7	20	3,65
2020-2021		16	3,06	16	3,69	16	4,12	16	3,88	16	4,31	3,81	5	2,8	10	2,4	15	2,47	15	3,73
2019-2020		34	3,79	34	4,03	32	4,06	34	4,06	34	4,06	4,00	4	2,75	27	2,33	33	2,82	33	3,42
2018-2019		36	3,86	36	4,08	35	4,23	36	4,14	36	4,39	4,14	7	3,43	26	2,5	34	2,94	35	3,86

(Enquesta a persones egressades)

Curs de finalització 2023-2024

1106.- GRADO EN BIOLOGÍA

		GENERAL								
		Qualitat del professorat		Satisfacció amb les instal·lacions i infraestructures		Satisfacció amb l'experiència viscuda, tant acadèmica com		Recomanaria la titulació		Mitjana del bloc
Curs fi		n°enq.	mitjana	n°enq.	mitjana	n°enq.	mitjana	n°enq.	mitjana	
Acumulat		313	3,65	314	3,18	316	3,97	312	3,79	3,65
2023-2024		14	3,21	14	2,71	14	3	14	3,36	3,07
2022-2023		18	3,61	17	3,47	17	3,71	18	4,22	3,76
2021-2022		20	3,55	20	3,1	20	3,8	20	3,7	3,54
2020-2021		16	3,44	16	3,06	16	4,19	16	3,5	3,55
2019-2020		34	3,38	34	2,88	34	3,71	34	3,26	3,31
2018-2019		31	3,68	34	3,44	35	4,2	34	3,94	3,82

* La mitjana de l'ítem es calcula a partir de 3 enquestes amb valoració.

La mitjana del bloc es calcula ponderant pel nombre d'enquestes de cada ítem.