

INFORME D'AVALUACIÓ DELS TÍTOLS OFICIALS DE GRAU.
(Enquesta estudiants graduats)

 Curs de finalització **2018-2019**

 TITULACIÓ: **1313**
GRADUADO EN ADMINISTRACIÓN Y DIRECCIÓN DE EMPRESAS

Sexe	Home	21	50,00%
	Dona	21	50,00%
La titulació que has cursat, fou la teua primera opció?	Sí	30	71,43%
	No	12	28,57%
Situació habitual durant els estudis	Estudiant a temps complet	34	80,95%
	Estudiant a temps parcial	8	19,05%

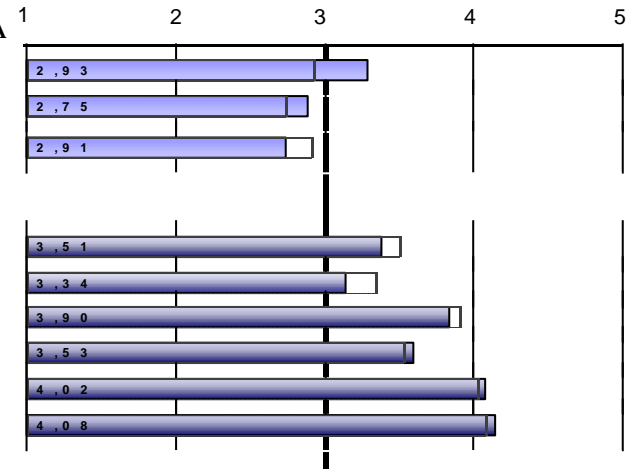
En el futur, penses realitzar altres estudis?		Quin tipus d'estudis?		Motiu principal	
Sí	35	83,33%	Grau	2	5,71%
	7	16,67%	Màster	32	91,43%
No	7	16,67%	Doctorat	1	2,86%
		Especialització	23	67,65%	
		Inserció laboral	4	11,76%	
		Promoció professional	5	14,71%	
		Altres	2	5,88%	

Freqüències de resposta

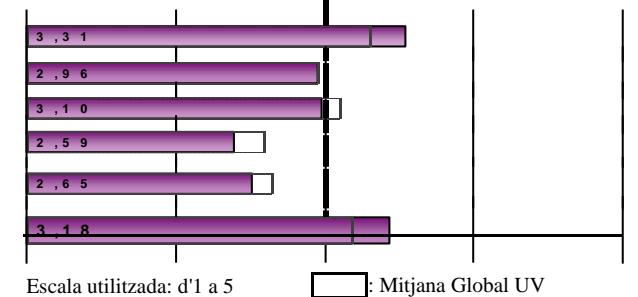
Molt en desacord.....Molt d'acord

PROCÉS DE FORMACIÓ / PLA D'ESTUDIS

	N/C	1	2	3	4	5	MITJANA
1. Crec que el pla d'estudis té una estructura coherent i una bona distribució temporal	0	2	7	13	17	3	3,29
2. Considere que el pla d'estudis combina adequadament els coneixements teòrics i els pràctics	0	4	12	12	13	1	2,88
3. Pense que les competències desenvolupades en aquesta titulació capaciten adequadament per a l'exercici profess	0	9	8	12	11	2	2,74
<i>Mitjana del bloc</i>							2,97


DESENVOLUPAMENT DE LES COMPETÈNCIES DURANT ELS ESTUDIS DE GRAU

	N/C	1	2	3	4	5	MITJANA
4. He adquirit els coneixements i tinc una comprensió teòrica i pràctica del meu camp d'estudi	0	2	8	8	20	4	3,38
5. Sé aplicar els coneixements en l'àmbit professional dels meus estudis	0	3	5	20	11	3	3,14
6. En el meu camp d'estudi, tinc capacitat per recopilar i interpretar dades i informació	0	2	3	7	18	12	3,83
7. Dintre de la meua titulació, sóc capaç de resoldre problemes en situacions complexes	0	2	7	6	18	9	3,60
8. Sé comunicar de manera clara i precisa	1	2	2	3	18	16	4,07
9. Sóc capaç d'identificar les meues necessitats formatives i d'organitzar el meu aprenentatge adequadament	0	2	1	6	13	20	4,14
<i>Mitjana del bloc</i>							3,69


DESENVOLUPAMENT DE L'ENSENYAMENT

	N/C	1	2	3	4	5	MITJANA
10. El contingut de les guies docents s'ha desenvolupat com s'havia planificat	1	3	6	6	18	8	3,54
11. Les metodologies utilitzades en els diferents mòduls s'han adequat a les competències de la titulació i al perfil	1	6	8	10	16	1	2,95
12. En general, considere que el procés d'avaluació s'adequa a les competències impartides en la titulació	1	3	11	13	12	2	2,98
13. He rebut suficient informació sobre les eixides professionals relacionades amb la meua titulació	1	8	18	8	5	2	2,39
14. M'he sentit orientat i assessorat durant el desenvolupament dels meus estudis	1	8	15	10	5	3	2,51
15. La informació publicada en la pàgina web ha estat d'utilitat	5	3	5	8	15	6	3,43
<i>Mitjana del bloc</i>							2,96

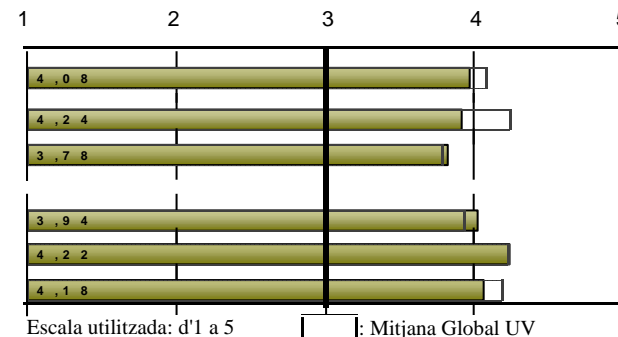
 Escala utilitzada: d'1 a 5 : Mitjana Global UV

PRÀCTIQUES EXTERNES

16. Has realitzat pràctiques externes durant els estudis de grau?	Sí	34	80,95%
	No	8	19,05%

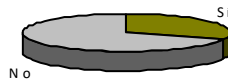


Només els que han contestat "Sí"	Freqüències de resposta						MITJANA	1	2	3	4	5
	N/C	1	2	3	4	5						
17. Les pràctiques externes han estat coherents amb els perfils professionals de la meua titulació	0	2	5	1	10	16	3,97	4,08				
18. Considere que les pràctiques m'han ajudat a millorar la meua formació	0	3	4	3	7	17	3,91	4,24				
19. L'organització i gestió de les pràctiques ha estat adequada	0	3	4	2	12	13	3,82	3,78				
Assenyalat el teu grau de satisfacció amb:								Molt insatisfet.....Molt satisfet				
20. Tutor/a acadèmic/a	0	4	1	4	6	19	4,03	3,94				
21. Tutor/a d'empresa o institució	0	2	4	1	4	23	4,24	4,22				
22. Pràctiques externes	0	2	3	3	9	17	4,06	4,18				
<i>Mitjana del bloc</i>							4,00					



ESTANCIA DE MOBILITAT: ERASMUS, SICUE/SÉNECA, PROGRAMA INTERNACIONAL O ALTRES

23. Has participat en programes de mobilitat durant els estudis de grau?	Sí	13	30,95%
	No	29	69,05%



Només els que han contestat "Sí"

24. En quin programa de mobilitat has participat?

Erasmus	12	92,31%
SICUE/Séneca	0	0,00%
Programa internacional	1	7,69%
Altre	0	0,00%

Freqüències de resposta

Molt en desacord.....Molt d'acord

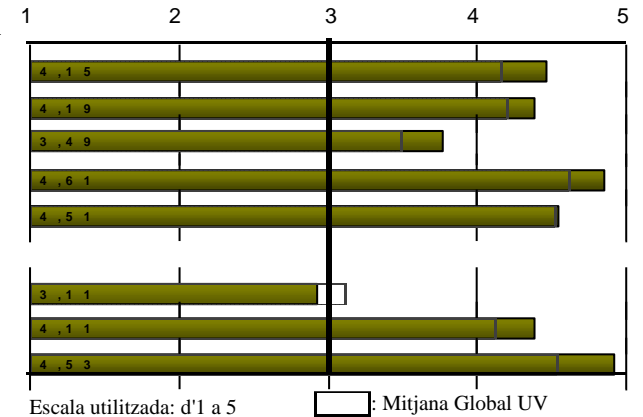
	N/C	1	2	3	4	5	MITJANA
25. Considere que el nivell acadèmic de la universitat de destinació és adequat	0	1	0	0	3	9	4,46
26. Pense que el reconeixement acadèmic del meu període d'estudis en el meu país de destinació ha estat adequat	0	1	0	1	2	9	4,38
27. L'atenció i informació que he rebut de la Universitat de València abans, durant i després de l'estada ha estat sat	0	1	1	2	5	4	3,77
28. La realització de l'estada ha contribuït a millorar els meus coneixements lingüístics	0	0	0	1	0	12	4,85
29. Considere que la realització de l'estada és d'utilitat per a l'entorn laboral/professional després dels estudis	0	1	0	1	0	11	4,54

Assenyalat el teu grau de satisfacció amb:

	N/C	1	2	3	4	5	MITJANA
30. Satisfacció amb: Ajudes econòmiques rebudes	0	2	2	5	3	1	2,92
31. Satisfacció amb: Personal docent de la universitat destinació	0	1	0	0	4	8	4,38
32. Satisfacció amb: Estada que he realitzat en l'altra universitat	1	0	0	0	1	11	4,92

Molt insatisfet.....Molt satisfet

Mitjana del bloc 4,27



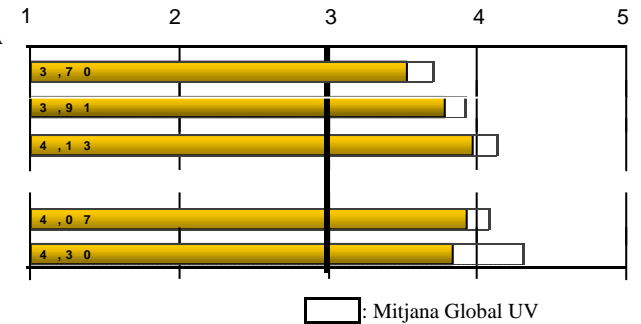
TREBALL FI DE GRAU

	Freqüències de resposta						MITJANA
	N/C	1	2	3	4	5	
33. Els objectius del treball fi de grau estaven aclarits des del començament del desenvolupament	0	5	3	8	17	9	3,52
34. Els requisits i criteris d'avaluació del treball fi de grau són adequats i es van publicar amb antelació	0	5	2	5	15	15	3,79
35. La qualificació atorgada al meu treball fi de grau es va adequar als requisits establerts	0	3	1	9	10	19	3,98
Assenyalat el teu grau de satisfacció amb:	Molt insatisfet.....Molt satisfet						
36. Tutor/a del treball fi de grau	0	3	3	9	6	21	3,93
37. Treball fi de grau desenvolupat	0	3	2	10	11	16	3,83

Mitjana del bloc

3,81

38. Treballes durant la realització del grau?	Sí	17	40,48%
	No	25	59,52%


EXPECTATIVES I OCUPACIÓ

Considere que en la situació del mercat laboral, la titulació cursada em va permetre o em permetrà:

	Freqüències de resposta						MITJANA
	N/C	1	2	3	4	5	
39. (Si treballes) Trobar un treball millor al que tenia o tinc ara	0	1	3	4	6	3	3,41
40. (Si no treballes) Trobar el tipus de treball per al qual m'he preparat	4	2	0	9	8	2	3,38

Indica en quina mesura la resposta que has donat a la pregunta anterior es deu als següents factors:

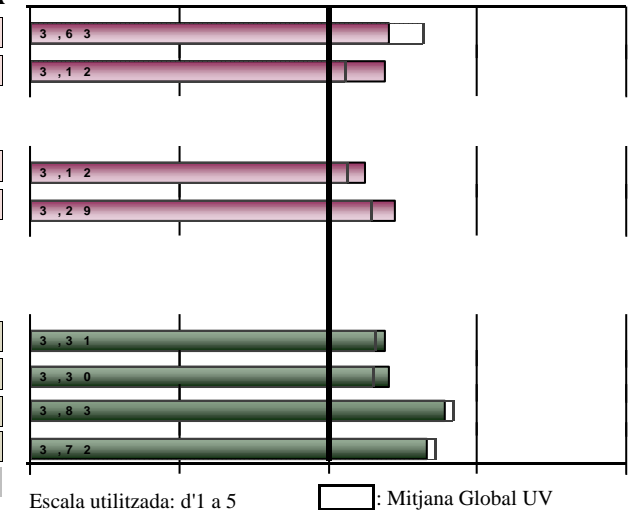
	Gens.....Totalment						MITJANA
	N/C	1	2	3	4	5	
41. La preparació conseguida amb la titulació cursada	1	1	5	22	9	4	3,24
42. Les condicions actuals del mercat laboral	2	1	5	15	13	6	3,45

GENERAL

	Freqüències de resposta						MITJANA
	N/C	1	2	3	4	5	
Qualitat del professorat	2	3	3	13	18	3	3,38
Satisfacció amb les instal·lacions i infraestructures	0	4	6	10	13	9	3,40
Satisfacció amb l'experiència viscuda, tant acadèmica com extraacadèmica, a la Universitat de València	0	2	4	8	15	13	3,79
Recomanaria la titulació	0	3	3	9	17	10	3,67

Mitjana del bloc

3,56



(Enquesta estudiants graduats)
TITULACIÓ: 1313
GRADUADO EN ADMINISTRACIÓN Y DIRECCIÓN DE EMPRESAS

PROCÉS DE FORMACIÓ / PLA D'ESTUDIS									
DESGLOSSAMENT	Curs fi	Recollides	1. Pla d'estudis amb estructura coherent i bona distribució temporal		2. El pla d'estudis combina adequadament els coneixements		3. Pense que les competències desenvolupades en aquesta titulació		Mitjana del bloc
			n°enq.	mitjana	n°enq.	mitjana	n°enq.	mitjana	
Acumulat		238	235	3,26	237	2,71	236	2,71	2,89
	2013-2014	16	16	2,75	16	2,06	16	2,19	2,33
	2014-2015	31	31	3,35	30	2,77	30	3,03	3,05
	2015-2016	44	44	3,45	44	2,91	44	2,95	3,11
	2016-2017	43	42	3,26	43	2,74	43	2,67	2,89
	2017-2018	60	59	3,19	60	2,58	59	2,51	2,76
	2018-2019	42	42	3,29	42	2,88	42	2,74	2,97

DESENVOLUPAMENT DE LES COMPETÈNCIES DURANT ELS ESTUDIS DE GRAU														
DESGLOSSAMENT	Curs fi	4. He adquirit els coneixements i tinc una comprensió teòrica i pràctica		5. Sé aplicar els coneixements en l'àmbit professional dels meus estudis		6. En el meu camp d'estudi, tinc capacitat per recopilar i		7. Dintre de la meua titulació, sóc capaç de resoldre problemes en		8. Sé comunicar de manera clara i precisa		9. Sóc capaç d'identificar les meues necessitats formatives i		Mitjana del bloc
		n°enq.	mitjana	n°enq.	mitjana	n°enq.	mitjana	n°enq.	mitjana	n°enq.	mitjana	n°enq.	mitjana	
Acumulat		235	3,34	233	3,1	234	3,72	235	3,43	235	4	233	4,17	3,63
	2013-2014	16	3	16	2,81	16	3,81	16	3,44	16	4	16	4,31	3,56
	2014-2015	30	3,77	29	3,41	30	3,73	29	3,69	30	4,03	30	4,27	3,82
	2015-2016	44	3,41	44	3,14	44	3,75	44	3,34	44	3,91	42	4,07	3,60
	2016-2017	42	3,38	41	3,2	41	3,8	43	3,28	43	3,88	43	4,26	3,64
	2017-2018	59	3,14	59	2,88	59	3,54	59	3,41	59	4,07	58	4,1	3,52
	2018-2019	42	3,38	42	3,14	42	3,83	42	3,6	41	4,07	42	4,14	3,69

DESENVOLUPAMENT DE L'ENSENYAMENT														
DESGLOSSAMENT	Curs fi	10. El contingut de les guies docents s'ha desenvolupat com s'havia		11. Les metodologies als diferents mòduls s'han adequat a les		12. En general, considere que el procés d'avaluació s'adequa a les		13. He rebut suficient informació sobre les eixides professionals		14. M'he sentit orientat i assessorat ...		15. La informació publicada en la pàgina web ha estat d'utilitat		Mitjana del bloc
		n°enq.	mitjana	n°enq.	mitjana	n°enq.	mitjana	n°enq.	mitjana	n°enq.	mitjana	n°enq.	mitjana	
Acumulat		222	3,59	226	3	225	3,12	228	2,58	228	2,44	217	3,38	3,01
	2013-2014	15	3,07	15	2,6	15	2,67	14	2	15	1,93	15	3,07	2,56
	2014-2015	28	3,57	28	3,18	28	3,25	28	3,07	28	2,68	27	3,19	3,16
	2015-2016	42	3,81	41	3,07	42	3,26	43	2,67	42	2,52	42	3,38	3,12

(Enquesta estudiants graduats)
TITULACIÓ: 1313
GRADUADO EN ADMINISTRACIÓN Y DIRECCIÓN DE EMPRESAS

Curs	nº enq.	mitjana	nº enq.	mitjana	nº enq.	mitjana	nº enq.	mitjana	nº enq.	mitjana	nº enq.	mitjana	nº enq.	mitjana
2016-2017	40	3,7	43	3,07	42	3,29	43	2,56	43	2,26	38	3,37	3,02	
2017-2018	55	3,51	57	2,95	56	3,05	58	2,57	58	2,48	57	3,54	3,01	
2018-2019	41	3,54	41	2,95	41	2,98	41	2,39	41	2,51	37	3,43	2,96	

PRÀCTIQUES EXTERNES

Curs fi	17...pràctiques externes coherents amb els perfils professionals		18...les pràctiques m'han ajudat a millorar la meua formació		19.L'organització i gestió de les pràctiques ha estat adequada		Assenyala el teu grau de satisfacció amb:						Mitjana del bloc	
	nº enq.	mitjana	nº enq.	mitjana	nº enq.	mitjana	20.Tutor/a acadèmic/a		21.Tutor/a empresa o institució		22.Pràctiques externes			
Acumulat	nº enq.	mitjana	nº enq.	mitjana	nº enq.	mitjana	nº enq.	mitjana	nº enq.	mitjana	nº enq.	mitjana	nº enq.	mitjana
Acumulat	194	3,74	194	3,9	194	3,77	193	3,85	194	4,04	192	3,96	3,88	
2013-2014	12	2,25	12	2,5	12	2,83	11	3,73	12	3,25	11	3	2,91	
2014-2015	23	3,61	23	4,13	23	3,7	23	4,09	23	3,7	23	3,83	3,84	
2015-2016	35	3,94	35	3,97	35	3,89	35	4,06	35	4,14	35	3,94	3,99	
2016-2017	35	3,6	35	4,06	35	4,03	35	3,51	35	4,14	35	4,2	3,92	
2017-2018	54	3,94	54	3,98	54	3,72	54	3,76	54	4,15	53	4,08	3,94	
2018-2019	34	3,97	34	3,91	34	3,82	34	4,03	34	4,24	34	4,06	4,00	

ESTANCIA DE MOBILITAT: ERASMUS, SICUE/SÉNECA, PROGRAMA INTERNACIONAL O ALTRES

Curs fi	25.Considere que el nivell acadèmic de la universitat de destinació és		26.Pense que el reconeixement acadèmic del meu període d'estudis		27.L'atenció i informació que he rebut de la Universitat de		28.La realització de l'estada ha contribuït a millorar els meus		29.Considere que la realització de l'estada és d'utilitat per a l'entorn		Assenyala el teu grau de satisfacció amb:						Mitjana del bloc	
	nº enq.	mitjana	nº enq.	mitjana	nº enq.	mitjana	nº enq.	mitjana	nº enq.	mitjana	30.Ajudes econòmiques		31.Personal docent de la universitat		32.Estada que he realitzat en l'altra			
Acumulat	nº enq.	mitjana	nº enq.	mitjana	nº enq.	mitjana	nº enq.	mitjana	nº enq.	mitjana	nº enq.	mitjana	nº enq.	mitjana	nº enq.	mitjana	nº enq.	mitjana
Acumulat	64	4,48	64	4,36	64	3,31	61	4,84	63	4,71	64	2,77	64	4,41	61	4,7	4,19	
2013-2014	4	4,5	4	4,5	4	3	4	4,75	4	5	4	4	4	4,5	4	4,5	4,34	
2014-2015	3	4,67	3	4,67	3	3	3	5	3	5	3	3,33	3	4,33	3	4,67	4,33	
2015-2016	13	4,77	13	4,77	13	3,38	13	4,62	13	4,62	13	2,54	13	4,77	13	4,77	4,28	
2016-2017	13	4,08	13	3,92	13	3	12	4,92	12	4,83	13	2,08	13	4	13	4,23	3,86	
2017-2018	17	4,65	17	4,29	17	3,24	15	4,93	17	4,76	17	2,94	17	4,53	15	4,93	4,27	
2018-2019	13	4,46	13	4,38	13	3,77	13	4,85	13	4,54	13	2,92	13	4,38	12	4,92	4,27	

TREBALL FI DE GRAU
EXPECTATIVES I OCUPACIÓ

Curs fi	33.Els objectius del treball fi de grau estaven aclarits des del		34.Els requisits i criteris d'avaluació del treball fi de grau són adequats		35.La qualificació atorgada al meu treball fi de grau es va adequar als		Assenyala el teu grau de satisfacció amb:				Mitjana del bloc	39.(Treballa) Trobar un treball millor al que tenia o ting ara		40.(No treballa) Trobar el tipus de treball per al qual m'he preparat		41.La preparació conseguida amb la titulació cursada a la UV		42.Les condicions actuals del mercat laboral	
	nº enq.	mitjana	nº enq.	mitjana	nº enq.	mitjana	36.Tutor/a del treball fi de grau		37.Treball fi de grau desenvolupat			nº enq.	mitjana	nº enq.	mitjana	nº enq.	mitjana	nº enq.	mitjana
Acumulat	nº enq.	mitjana	nº enq.	mitjana	nº enq.	mitjana	nº enq.	mitjana	nº enq.	mitjana	nº enq.	mitjana	nº enq.	mitjana	nº enq.	mitjana	nº enq.	mitjana	
Acumulat	228	3,5	227	3,8	226	4,02	229	3,88	225	4,05	3,85	116	3,5	93	3,19	220	3,15	217	3,32

(Enquesta estudiants graduats)

TITULACIÓ: 1313

GRADUADO EN ADMINISTRACIÓN Y DIRECCIÓN DE EMPRESAS

2013-2014	16	2,69	16	3	16	3,12	16	3,38	16	3,75	3,19	6	3	8	2,75	16	3,44	16	3,06
2014-2015	27	3,48	27	3,52	27	3,89	27	4	27	4,15	3,81	12	4,08	10	3,2	24	3,21	24	3,33
2015-2016	40	3,68	40	3,88	40	4,32	40	4	39	4,13	4,00	19	3,79	18	2,78	39	3,36	38	3,39
2016-2017	43	3,47	42	3,86	41	4,05	43	3,74	42	4,02	3,82	28	3,18	12	3,83	41	2,95	41	3,32
2017-2018	58	3,62	58	4,05	58	4,12	59	3,93	57	4,21	3,99	32	3,53	24	3,17	57	2,96	56	3,29
2018-2019	42	3,52	42	3,79	42	3,98	42	3,93	42	3,83	3,81	17	3,41	21	3,38	41	3,24	40	3,45

GENERAL

Curs fi	Qualitat del professorat		Satisfacció amb les instal·lacions i infraestructures		Satisfacció amb l'experiència viscuda, tant acadèmica com		Recomanaria la titulació		Mitjana del bloc
	nºenq.	mitjana	nºenq.	mitjana	nºenq.	mitjana	nºenq.	mitjana	
Acumulat	226	3,34	229	3,48	228	3,91	228	3,67	3,60
2013-2014	16	3,31	16	3,25	16	3,81	16	3,44	3,45
2014-2015	26	3,62	26	3,46	26	4,19	26	4,04	3,83
2015-2016	41	3,34	41	3,49	41	3,8	41	3,76	3,60
2016-2017	43	3,33	43	3,42	42	3,79	42	3,55	3,52
2017-2018	58	3,22	59	3,61	59	4,03	59	3,61	3,62
2018-2019	40	3,38	42	3,4	42	3,79	42	3,67	3,56

* La mitjana de l'ítem es calcula a partir de 3 enquestes amb valoració.
 La mitjana del bloc es calcula ponderant pel nombre d'enquestes de cada ítem.