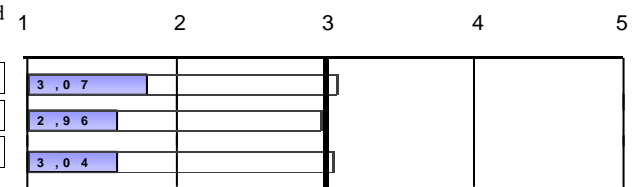


Sexe	Home	4	26,67%
	Dona	11	73,33%
La titulació que has cursat, fou la teua primera opció?	Sí	14	93,33%
	No	1	6,67%
Situació habitual durant els estudis	Estudiant a temps complet	9	60,00%
	Estudiant a temps parcial	6	40,00%

En el futur, penses realitzar altres estudis?			Quin tipus d'estudis?			Motiu principal		
Sí	11	73,33%	Grau	0	0,00%	Especialització	4	44,44%
			Màster	7	87,50%	Inserció laboral	2	22,22%
			No	4	26,67%	Doctorat	1	12,50%
						Altre	0	0,00%

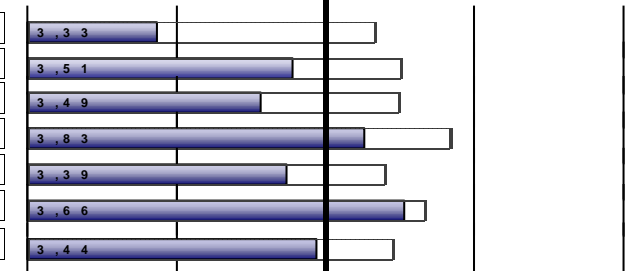
PROCÉS DE FORMACIÓ / PLA D'ESTUDIS

	MITJANA	N/C	1	2	3	4	5
1. Crec que el pla d'estudis té una estructura coherent i una bona distribució temporal	1,80	0	7	5	2	1	0
2. Considere que el pla d'estudis combina adequadament els coneixements teòrics i els pràctics	1,60	0	9	4	1	1	0
3. Pense que les competències desenvolupades en la titulació capaciten adientment per a l'exercici professional	1,60	0	9	4	1	1	0
	1,67	Mitjana bloc					



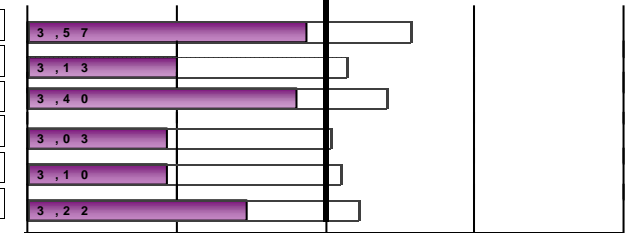
DESENVOLUPAMENT DE LES COMPETÈNCIES DURANT ELS ESTUDIS DE MÀSTER

	MITJANA	N/C	1	2	3	4	5
4. He adquirit i aplicat coneixements teòric-pràctics avançats	1,87	0	7	5	1	2	0
5. Sóc capaç de resoldre problemes en entorns nous i contextos multidisciplinaris	2,79	1	4	2	3	3	2
6. Em sent capaç d'avaluar i seleccionar la teoria i metodologia científica adequada en el camp d'estudi del màster	2,57	1	3	5	3	1	2
7. En un cas concret, sé reflexionar sobre la responsabilitat social i ètica	3,27	0	2	0	7	4	2
8. En el desenvolupament de noves metodologies de treball sóc capaç de predir ... situacions complexes	2,73	0	4	1	6	3	1
9. Sé comunicar de forma clara els resultats procedents de la investigació científica i tecnològica	3,53	0	2	2	2	4	5
10. He desenvolupat suficient autonomia per a participar en projectes d'investigació o col·laboracions científiques	2,93	0	3	3	3	4	2
	2,82	Mitjana bloc					



DESENVOLUPAMENT DE L'ENSENYAMENT

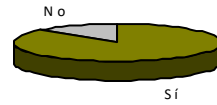
	MITJANA	N/C	1	2	3	4	5
11. El contingut de les guies docents s'ha desenvolupat com s'havia planificat	2,87	0	2	1	10	1	1
12. Les metodologies utilitzades en els diferents mòduls s'han adequat a les competències...i al perfil dels estudiant	2,00	0	5	5	5	0	0
13. En general, considere que el procés d'avaluació s'adequa a les competències impartides en la titulació	2,80	0	2	5	3	4	1
14. He rebut suficient informació sobre eixides professionals relacionades amb la meua titulació	1,93	0	8	2	3	2	0
15. M'he sentit orientat i assessorat durant el desenvolupament dels meus estudis	1,93	0	7	3	4	1	0
16. La informació publicada en la pàgina web ha estat d'utilitat	2,47	0	5	1	6	3	0
	2,33	Mitjana bloc					



Escala utilitzada: d'1 a 5 : Mitjana Global UV

PRÀCTIQUES EXTERNES

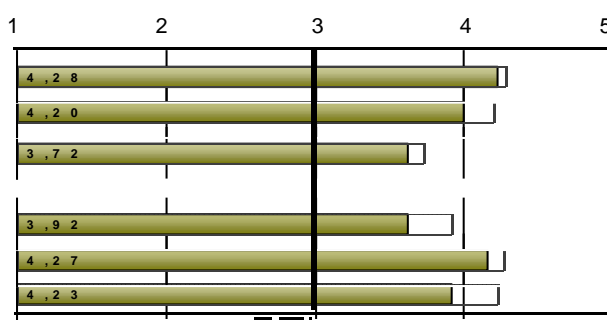
17. Has realitzat pràctiques externes durant els estudis de màster?	Sí	13	86,67%
	No	2	13,33%



	Freqüències de resposta						
	MITJANA	N/C	1	2	3	4	5
<i>Només els que han contestat "Sí"</i>							
18. Les pràctiques externes han estat coherents amb els perfils professionals de la meua titulació	4,23	0	1	1	0	3	8
19. Considere que les pràctiques m'han ajudat a millorar la meua formació	4,00	0	1	2	0	3	7
20. L'organització i gestió de les pràctiques ha estat adequada	3,62	0	3	0	2	2	6
Assenyalat el teu grau de satisfacció amb:							
21. Tutor/a acadèmic/a	3,62	0	2	0	3	4	4
22. Tutor/a d'empresa o institució	4,15	0	2	0	1	1	9
23. Pràctiques externes	3,92	0	2	0	1	4	6
	3,92	Mitjana bloc					

Molt en desacord...Molt d'acord

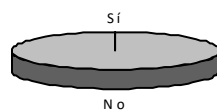
1 2 3 4 5



Escala utilitzada: d'1 a 5 █: Mitjana Global UV

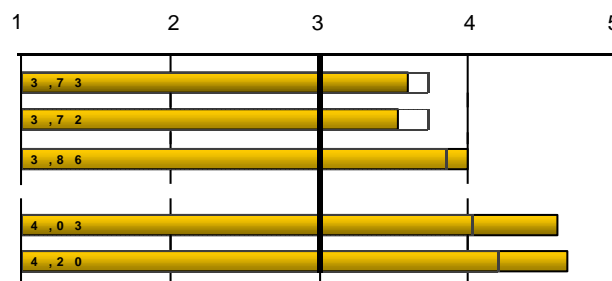
ESTANCIA DE MOBILITAT: ERASMUS, SICUE/SÉNECA, PROGRAMA INTERNACIONAL O ALTRES

24. Has participat en programes de mobilitat durant els estudis de màster?	Sí	0	0,00%
	No	15	100,00%



TREBALL FI DE MÀSTER

	MITJANA	N/C	Freqüències de resposta				
			1	2	3	4	5
34. Els objectius del treball fi de màster estaven aclarits des del començament del desenvolupament	3,60	0	2	2	2	3	6
35. Els requisits i criteris d'avaluació del treball fi de màster són adequats i es van publicar amb antelació	3,53	0	2	1	3	5	4
36. La qualificació atorgada al meu treball fi de màster es va adequar als requisits establerts	4,00	0	2	1	0	4	8
Assenyalat el teu grau de satisfacció amb:			Molt insatisfet.....Molt satisfet				
37. Tutor/a del treball fi de màster	4,60	0	0	0	2	2	11
38. Treball fi de màster desenvolupat	4,67	0	0	0	1	3	11
	4,08		Mitjana bloc				

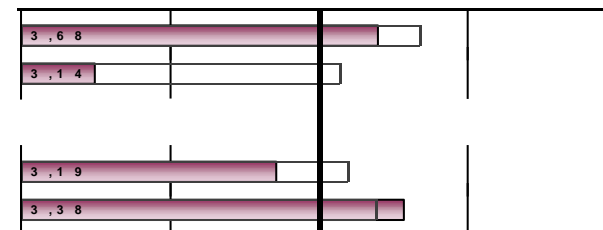


39. Treballaves durant la realització del màster?	Sí	10	66,67%
	No	5	33,33%

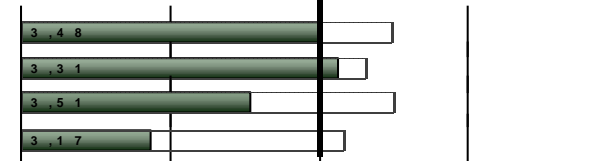

EXPECTATIVES I OCUPACIÓ

Considere que en la situació del mercat laboral, la titulació cursada en la UV em va permetre o em permetrà:

	MITJANA	N/C	Freqüències de resposta				
			1	2	3	4	5
40. (Si treballes) Trobar un treball millor al que tenia o tinc ara	3,40	0	2	1	1	3	3
41. (Si no treballes) Trobar el tipus de treball per al qual m'he preparat	*	3	1	1	0	0	0
Indica en quina mesura la resposta que has donat a la pregunta anterior es deu als següents factors:			Gens.....Totalment				
42. La preparació conseguida amb la titulació cursada a la UV	2,71	1	3	4	3	2	2
43. Les condicions actuals del mercat laboral	3,57	1	1	3	2	3	5


GENERAL

	MITJANA	N/C	Freqüències de resposta				
			1	2	3	4	5
Qualitat del professorat	3,00	0	1	4	5	4	1
Satisfacció amb les instal·lacions i infraestructures	3,13	0	2	3	4	3	3
Satisfacció amb l'experiència viscuda, tant acadèmica com extraacadèmica, a la Universitat de València	2,53	0	3	3	7	2	0
Recomanaria la titulació	1,87	0	8	2	4	1	0
	2,63		Mitjana bloc				


 Escala utilitzada: d'1 a 5  : Mitjana Global UV

PROCÉS DE FORMACIÓ / PLA D'ESTUDIS									
DESGLOSSAMENT	curs fi	Recollides	1.Pla d'estudis: estructura coherent i temporalitat		2.Pla d'estudis: combinació teoria i pràctica		3.Competències desenvolupades ... capaciten ...		Mitjana bloc
			nºenq.	mitjana	nºenq.	mitjana	nºenq.	mitjana	
Acumulat		203	198	2,1	201	1,94	200	1,98	2,01
	2014-2015	30	28	2,36	28	2,14	28	2,36	2,29
	2015-2016	15	15	2,07	15	1,87	15	2	1,98
	2016-2017	16	16	2,25	16	2,19	16	2,25	2,23
	2017-2018	46	44	2,09	46	1,72	46	1,89	1,90
	2018-2019	21	21	2,24	21	2,33	21	2,33	2,30
	2019-2020	48	47	1,89	48	1,85	47	1,7	1,82
	2020-2021	9	9	2	9	1,89	9	1,78	1,89
	2021-2022	15	15	1,8	15	1,6	15	1,6	1,67

DESENVOLUPAMENT DE LES COMPETÈNCIES DURANT ELS ESTUDIS DE MÀSTER																
	curs fi	4.He adquirit i aplicat coneixements teòric-pràctics		5.Sóc capaç de resoldre problemes en entorns nous i contextos		6..capaç d'avaluar i seleccionar teoria i metodologia científica adequada		7... reflexionar sobre la responsabilitat social i ètica		8... sóc capaç de predir ... situacions complexes		9. Sé comunicar de forma clara els resultats ...		10.Suficient autonomia per a participar en projectes		Mitjana bloc
		nºenq.	mitjana	nºenq.	mitjana	nºenq.	mitjana	nºenq.	mitjana	nºenq.	mitjana	nºenq.	mitjana	nºenq.	mitjana	
Acumulat		200	2,36	197	2,77	198	2,76	197	3,6	190	2,81	193	3,3	191	2,98	2,94
	2014-2015	28	2,71	27	3,15	28	3,11	27	3,78	26	3,35	27	3,7	27	3,33	3,30
	2015-2016	15	2,27	15	2,8	15	2,53	15	4	13	3,23	14	3,29	15	2,87	2,99
	2016-2017	15	2,6	16	2,5	16	2,75	16	3,44	16	2,69	15	3,13	15	2,47	2,80
	2017-2018	46	2,41	46	2,85	45	2,93	46	3,76	42	2,74	42	3,38	40	3,15	3,03
	2018-2019	21	2,48	20	3,05	21	2,86	20	3,85	19	2,68	21	3,43	21	3,29	3,09
	2019-2020	48	2,08	48	2,23	48	2,35	46	3,17	47	2,38	48	2,81	46	2,54	2,51
	2020-2021	9	2,33	9	3,67	9	3,22	9	3,78	9	3,56	9	3,67	9	3,56	3,40
	2021-2022	15	1,87	14	2,79	14	2,57	15	3,27	15	2,73	15	3,53	15	2,93	2,82

DESENVOLUPAMENT DE L'ENSENYAMENT														
	curs fi	11.El contingut de les guies docents s'ha desenvolupat		12.Metodologies utilitzades s'han adequat a les competències i		13.. el procés d'avaluació s'adequa a les competències		14.. rebut ... informació sobre les eixides professionals		15.M'he sentit orientat i assessorat ...		16.La informació ... en web ha estat d'utilitat		Mitjana bloc
		nºenq.	mitjana	nºenq.	mitjana	nºenq.	mitjana	nºenq.	mitjana	nºenq.	mitjana	nºenq.	mitjana	

INFORME D'AVALUACIÓ DELS MÀSTERS OFICIALS.
(Enquesta estudiants graduats)

 Curs de finalització **2021-2022**

 TITULACIÓ: **2244**

 NOM DEL MÀSTER: **Màster Universitari en Psicologia General Sanitària**

Acumulat	190	2,87	198	2,17	201	2,56	198	2,32	200	2,17	190	2,79	2,47
2014-2015	28	3	28	2,25	29	2,72	29	2,52	29	2,38	28	3,21	2,68
2015-2016	15	2,33	15	2	15	2,47	15	2,07	15	2,07	15	2,67	2,27
2016-2017	15	2,4	15	2,27	15	2,33	15	2,33	15	2,87	15	2,67	2,48
2017-2018	38	2,97	46	1,98	46	2,43	46	2,46	46	2,04	45	2,53	2,39
2018-2019	19	3,16	19	2,47	21	3,24	19	2,42	20	2,35	15	3,13	2,79
2019-2020	48	2,83	48	2,04	48	2,31	47	2,13	48	1,9	46	2,72	2,32
2020-2021	9	3,11	9	2,78	9	2	9	2,44	9	2,22	9	3,22	2,63
2021-2022	15	2,87	15	2	15	2,8	15	1,93	15	1,93	15	2,47	2,33

PRÀCTIQUES EXTERNES

curs fi	18.Pràctiques externes coherents amb els perfils professionals		19..les pràctiques m'han ajudat a millorar la meua formació		20.L'organització i gestió de les pràctiques ha estat adequada		Assenyala el teu grau de satisfacció amb:						Mitjana bloc
	nºenq.	mitjana	nºenq.	mitjana	nºenq.	mitjana	21.Tutor/a acadèmic/a		22.Tutor/a empresa o institució		23.Pràctiques externes		
							nºenq.	mitjana	nºenq.	mitjana	nºenq.	mitjana	
Acumulat	193	3,9	193	4,11	194	3,56	190	3,77	194	4,24	194	4,04	3,94
2014-2015	26	4,04	26	4,27	27	3,56	26	3,92	27	4,26	27	4,07	4,02
2015-2016	15	3,73	15	3,67	15	3,4	15	3,13	15	4	15	3,47	3,57
2016-2017	15	3,73	15	4	15	3,47	15	3,73	15	4,47	15	4,13	3,92
2017-2018	45	3,8	45	4,4	45	3,71	45	3,76	45	4,31	45	4,2	4,03
2018-2019	20	3,45	20	3,75	20	3,5	19	3,95	20	4,1	20	3,7	3,74
2019-2020	47	3,96	47	3,96	47	3,36	46	3,7	47	4,11	47	4,02	3,85
2020-2021	9	4,44	9	4,78	9	3,89	8	4,5	9	4,78	9	4,56	4,49
2021-2022	13	4,23	13	4	13	3,62	13	3,62	13	4,15	13	3,92	3,92

ESTANCIA DE MOBILITAT: ERASMUS, SICUE/SÈNECA, PROGRAMA INTERNACIONAL O ALTRES

curs fi	26.. El nivell acadèmic de la universitat de destinació és		27.. el reconeixement acadèmic del meu període d'estudis		28.L'atenció i informació que he rebut de la UV abans, durant i		29..ha contribuït a millorar els meus coneixements lingüístics		30.. L'estada és d'utilitat per a l'entorn laboral/professional		Assenyala el teu grau de satisfacció amb:						Mitjana bloc
	nºenq.	mitjana	nºenq.	mitjana	nºenq.	mitjana	nºenq.	mitjana	nºenq.	mitjana	31.Ajudes econòmiques		32.Personal docent de la uni. destí		33.Estada que he realitzat ...		
											nºenq.	mitjana	nºenq.	mitjana	nºenq.	mitjana	
Acumulat	*	*	*	*	*	*	*	*	*	*	*	*	*	*	*	*	*
2014-2015	*	*	*	*	*	*	*	*	*	*	*	*	*	*	*	*	*
2015-2016	*	*	*	*	*	*	*	*	*	*	*	*	*	*	*	*	*
2016-2017	*	*	*	*	*	*	*	*	*	*	*	*	*	*	*	*	*
2017-2018	*	*	*	*	*	*	*	*	*	*	*	*	*	*	*	*	*

INFORME D'AVALUACIÓ DELS MÀSTERS OFICIALS.
(Enquesta estudiants graduats)

 Curs de finalització **2021-2022**

 TITULACIÓ: **2244**

 NOM DEL MÀSTER: **Màster Universitari en Psicologia General Sanitària**

2018-2019	*	*	*	*	*	*	*	*	*	*	*
2019-2020	*	*	*	*	*	*	*	*	*	*	*
2020-2021	*	*	*	*	*	*	*	*	*	*	*
2021-2022	*	*	*	*	*	*	*	*	*	*	*

curs fi	TREBALL FI DE MÀSTER											EXPECTATIVES I OCUPACIÓ							
	34.Els objectius del TFM estaven aclarits des del començament		35.Els requisits i criteris d'avaluació del TFM són adequats i es van		36.La qualificació atorgada al meu TFM adequada		Assenyalat el teu grau de satisfacció amb:				Mitjana bloc	40.(Treballa) Trobar un treball millor al que tenia o tinc ara		41.(No treballa) Trobar el tipus de treball per al qual m'he preparat		42.quant degut a: La preparació a la titulació		43.quant degut a: Les condicions del mercat laboral	
	nºenq.	mitjana	nºenq.	mitjana	nºenq.	mitjana	nºenq.	mitjana	nºenq.	mitjana		nºenq.	mitjana	nºenq.	mitjana	nºenq.	mitjana	nºenq.	mitjana
Acumulat	200	3,48	201	3,7	200	3,84	201	3,95	202	4,18	3,83	102	2,97	72	2,64	191	2,88	191	3,41
2014-2015	30	2,93	30	2,97	30	3,83	29	3,83	30	4,3	3,57	12	2,92	12	2,75	28	2,96	28	3,64
2015-2016	15	3,27	15	3,67	14	3,5	15	3,87	15	3,73	3,61	11	2,45	4	3,25	15	3,2	15	4,07
2016-2017	15	3,47	15	3,73	15	3,53	15	3,67	15	3,73	3,63	9	3,56	5	2	15	3,07	15	3,27
2017-2018	44	3,36	46	3,74	46	3,78	46	3,93	46	4,02	3,77	24	3,21	18	2,61	43	2,86	43	3,51
2018-2019	21	3,67	21	3,76	21	3,9	21	3,52	21	4	3,77	7	3	8	2,5	21	3	20	3,4
2019-2020	48	3,83	47	4,11	47	4,13	48	4,12	48	4,5	4,14	22	2,45	19	2,74	44	2,59	45	2,98
2020-2021	9	3,33	9	3,78	9	3,11	9	3,56	9	3,67	3,49	5	3,4	4	3	9	3,11	9	3,33
2021-2022	15	3,6	15	3,53	15	4	15	4,6	15	4,67	4,08	10	3,4	2	*	14	2,71	14	3,57

curs fi	GENERAL									
	Qualitat del professorat		Satisfacció amb les instal·lacions i infraestructures		Satisfacció amb l'experiència viscuda a la UV		Recomanaria la titulació		Mitjana bloc	
	nºenq.	mitjana	nºenq.	mitjana	nºenq.	mitjana	nºenq.	mitjana		
Acumulat	199	2,84	200	3,4	201	3,05	202	2,25	2,88	
2014-2015	29	3,28	29	3,79	29	3,31	30	2,73	3,27	
2015-2016	15	2,73	15	3,33	15	3	15	2,07	2,78	
2016-2017	14	2,79	15	3,6	15	3,2	15	2,47	3,02	
2017-2018	46	2,61	46	3,04	46	3,13	46	2,04	2,71	
2018-2019	20	2,95	21	3,52	21	3,38	21	2,62	3,12	
2019-2020	48	2,71	48	3,35	48	2,77	48	2,06	2,72	
2020-2021	9	2,89	9	3,89	9	3,22	9	2,11	3,03	
2021-2022	15	3	15	3,13	15	2,53	15	1,87	2,63	

* La mitjana del bloc es calcula ponderant pel nombre d'enquestes de cada ítem.
 La descripció completa de l'ítem la podeu trobar a l'informe individual.