

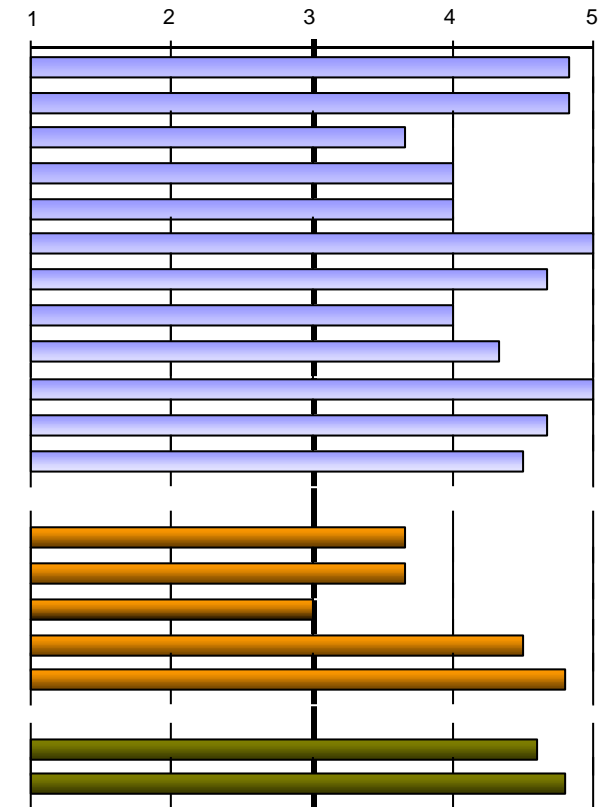
(Enquesta estudiants intermèdia)

 CODI DEL CURS: **21-2171** NOM DEL MÀSTER: **M.U. en Ciencias Actuariales y Financieras**

ENTITAT: Facultat d'Economia

Estàs treballant durant la realització del màster?	SÍ	NO	Has rebut algun tipus de beca/ajuda per a la realització d'aquest màster?	SÍ	NO
	1	5		0	6
	17,00%	83,00%		0,00%	100,00%

PROGRAMA FORMATIU	MITJANA	Freqüències de resposta					
		N/C	1	2	3	4	5
1. Els objectius del màster i el perfil d'egress es detallen amb claredat sent accessibles i públics	4,83	0	0	0	0	1	5
2. Els requisits d'accés al màster són públics i accessibles	4,83	0	0	0	0	1	5
3. Les matèries impartides fins ara són les adequades per als objectius que es desitgen aconseguir en el màster	3,67	0	0	1	1	3	1
4. D'acord amb allò que s'ha treballat fins ara, la proporció entre la teoria i la pràctica és adequada	4,00	0	1	0	0	2	3
5. Tenint en compte allò que s'ha treballat fins a la data, els continguts són realment diferents dels estudiats	4,00	0	0	0	3	0	3
6. Els programes o guies docents dels mòduls són accessibles abans de la matrícula	5,00	0	0	0	0	0	6
7. La informació que contenen els programes o guies docents és amplia i detallada (objectius, continguts, mètodes)	4,67	0	0	0	0	2	4
8. La gestió i organització del màster ha sigut adequada	4,00	0	0	0	2	2	2
9. La informació rebuda (procés de matriculació, preinscripció, informació de beques...) ha sigut adequada	4,33	0	0	0	0	4	2
10. Les hores impartides fins al moment, s'han cobert en la seua totalitat	5,00	0	0	0	0	0	6
11. S'està respectant la planificació inicial i les activitats programades	4,67	0	0	0	0	2	4
12. La coordinació entre el professorat és adequada	4,50	0	0	0	1	1	4
INFRAESTRUCTURES							
13. Les aules destinades a la docència i el seu equipament són adequades per al desenvolupament del màster	3,67	0	0	1	2	1	2
14. Els espais destinats al treball i estudi i el seu equipament s'adeqüen a les necessitats del màster	3,67	0	0	1	2	1	2
15. Els laboratoris, tallers i espais experimentals i el seu equipament són adequats per al desenvolupament del màster	*	4	0	0	2	0	0
16. Consideres que les infraestructures de la biblioteca i les sales de lectura són adequades	4,50	2	0	0	1	0	3
17. La quantitat, qualitat i l'accessibilitat de la informació de la biblioteca i els fons documentals s'adeqüen a les necessitats del màster	4,80	1	0	0	0	1	4
ATENCIÓ A L'ESTUDIANT							
18. L'atenció tutorial és adequada	4,60	1	0	0	0	2	3
19. Els professors compleixen amb l'horari d'atenció tutorial	4,80	1	0	0	0	1	4



Escala utilitzada: d'1 a 5

	0	1	2-4	5-7	8-10	>10
20. Total d'hores que he acudit a les tutories durant este curs	33,00%	17,00%	17,00%	17,00%	17,00%	0,00%

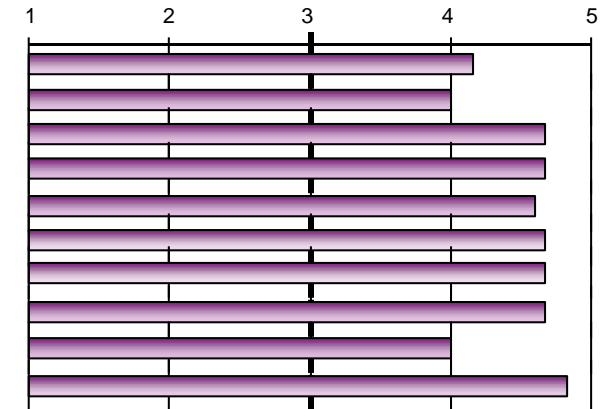
 Nombre d'enquestes: **6** Alumnes matriculats UV: **16**

Període realització enquestes: 24/05/2022 - 26/06/2022

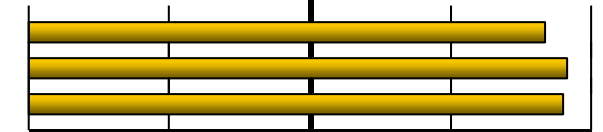
(Enquesta estudiants intermèdia)

 CODI DEL CURS: **21-2171** NOM DEL MÀSTER: **M.U. en Ciencias Actuariales y Financieras**

PROCÉS D'ENSENYAMENT- APRENTATGE	MITJANA	N/C	Freqüències de resposta				
			1	2	3	4	5
21. En general, les metodologies docents utilitzades afavoreixen la implicació dels estudiants amb la matèria	4,17	0	0	0	2	1	3
22. Les metodologies d'ensenyament-aprenentatge utilitzades fomenten l'anàlisi i la síntesi	4,00	0	0	1	1	1	3
23. Les pràctiques dels mòduls s'adeqüen a la teoria impartida	4,67	0	0	0	0	2	4
24. Els materials recomanats s'han adaptat a les exigències de la docència	4,67	0	0	0	0	2	4
25. La bibliografia dels diferents mòduls és adequada i està actualitzada	4,60	1	0	0	1	0	4
26. El calendari de treball inicial es complix adequadament respecte als continguts que s'han impartit, etc.	4,67	0	0	0	0	2	4
27. Els coneixements, habilitats i actituds proposats en les guies docents o programes s'están desenvolupat a	4,67	0	0	0	0	2	4
28. Els procediments i criteris d'avaluació desenvolupats fins ara, s'ajusten als objectius proposats	4,67	0	0	0	0	2	4
29. El nivell d'exigència en l'avaluació s'adequa a la docència impartida	4,00	0	0	0	2	2	2
30. Solc acudir regularment a les classes presencials i a la resta d'activitats programades en el màster	4,83	0	0	0	0	1	5


ACTITUD DOCENT

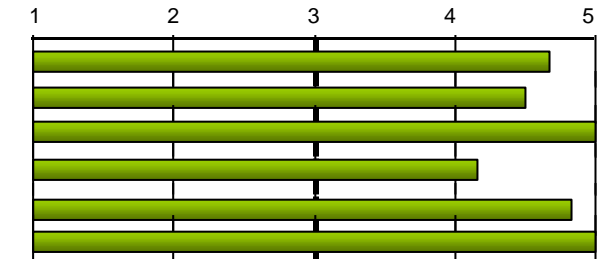
31. El professorat complix amb l'horari previst	4,67	0	0	0	0	2	4
32. El professorat que impartix docència ha demostrat tindre un adequat coneixement dels temes tractats	4,83	0	0	0	0	1	5
33. L'actitud del professorat cap als estudiants és positiva	4,80	1	0	0	0	1	4
34. Exclouries algun professor del curs?	Sí	4	67,00%	No	2	33,00%	
En cas de resposta afirmativa, especifica quants	Nº	1		Freq	4		



Escala utilitzada: d'1 a 5

GENERAL

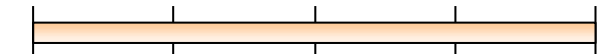
GENERAL	MITJANA	N/C	Freqüències de resposta				
			1	2	3	4	5
Satisfacció del màster	4,67	0	0	0	0	2	4
Qualitat del professorat	4,50	0	0	0	0	3	3
Interès del màster	5,00	0	0	0	0	0	6
Bona relació qualitat/preu	4,17	0	0	0	1	3	2
Recomanaria aquest postgrau a altres companys	4,83	0	0	0	0	1	5
Utilitat del curs	5,00	1	0	0	0	0	5



Escala utilitzada: d'1 a 5

ADAPTACIÓ A LA COVID

Satisfacció amb el procés d'adaptació de la docència presencial a la docència no presencial que ha fet el màster a conseqüència de la Covid-19	5,00	2	0	0	0	0	4
--	------	---	---	---	---	---	---



(Enquesta estudiants intermèdia)

CODI DEL CURS: 21-2171

NOM DEL MÀSTER: M.U. en Ciencias Actuariales y Financieras

Motius per a la realització del màster:

Promoció en el treball	Recerca de treball	Altres motius:	Salidas profesionales	
1	5			1
17,00%	83,00%			