

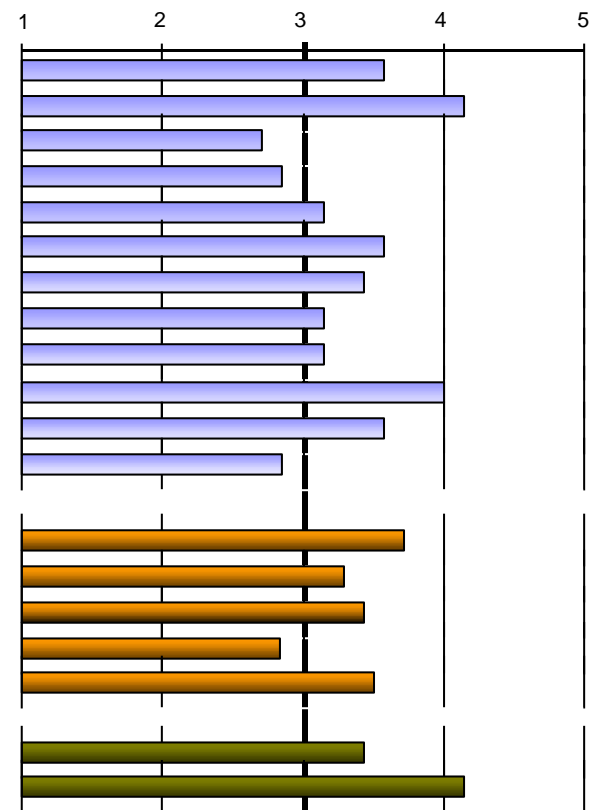
(Enquesta estudiants intermèdia)

 CODI DEL CURS: **19-2227** NOM DEL MÀSTER: **M.U. en Ingenieria Ambiental**

ENTITAT: Escuela Técnica Superior de Ingeniería

Estàs treballant durant la realització del màster?	SÍ	NO	Has rebut algun tipus de beca/ajuda per a la realització d'aquest màster?	SÍ	NO
	1	6		4	3
	14,00%	86,00%		57,00%	43,00%

PROGRAMA FORMATIU	MITJANA	N/C	Freqüències de resposta				
			1	2	3	4	5
1. Els objectius del màster i el perfil d'egres es detallen amb claredat sent accessibles i públics	3,57	0	0	1	2	3	1
2. Els requisits d'accés al màster són públics i accessibles	4,14	0	0	0	1	4	2
3. Les matèries impartides fins ara són les adequades per als objectius que es desitgen aconseguir en el màster	2,71	0	2	0	3	2	0
4. D'acord amb allò que s'ha treballat fins ara, la proporció entre la teoria i la pràctica és adequada	2,86	0	1	2	2	1	1
5. Tenint en compte allò que s'ha treballat fins a la data, els continguts són realment diferents dels estudiats	3,14	0	1	2	1	1	2
6. Els programes o guies docents dels mòduls són accessibles abans de la matrícula	3,57	0	1	1	0	3	2
7. La informació que contenen els programes o guies docents és amplia i detallada (objectius, continguts, mètodes)	3,43	0	0	1	3	2	1
8. La gestió i organització del màster ha sigut adequada	3,14	0	1	1	2	2	1
9. La informació rebuda (procés de matriculació, preinscripció, informació de beques...) ha sigut adequada	3,14	0	1	0	3	3	0
10. Les hores impartides fins al moment, s'han cobert en la seua totalitat	4,00	0	1	0	0	3	3
11. S'està respectant la planificació inicial i les activitats programades	3,57	0	1	1	0	3	2
12. La coordinació entre el professorat és adequada	2,86	0	1	0	5	1	0
INFRAESTRUCTURES							
13. Les aules destinades a la docència i el seu equipament són adequades per al desenvolupament del màster	3,71	0	0	0	2	5	0
14. Els espais destinats al treball i estudi i el seu equipament s'adeqüen a les necessitats del màster	3,29	0	1	0	2	4	0
15. Els laboratoris, tallers i espais experimentals i el seu equipament són adequats per al desenvolupament del màster	3,43	0	1	0	2	3	1
16. Consideres que les infraestructures de la biblioteca i les sales de lectura són adequades	2,83	1	1	2	1	1	1
17. La quantitat, qualitat i l'accessibilitat de la informació de la biblioteca i els fons documentals s'adeqüen a les necessitats del màster	3,50	3	0	1	1	1	1
ATENCIÓ A L'ESTUDIANT							
18. L'atenció tutorial és adequada	3,43	0	1	0	1	5	0
19. Els professors compleixen amb l'horari d'atenció tutorial	4,14	0	0	1	0	3	3



Escala utilitzada: d'1 a 5

	0	1	2-4	5-7	8-10	>10
20. Total d'hores que he acudit a les tutories durant este curs	0	0	3	1	1	1
	0,00%	0,00%	50,00%	17,00%	17,00%	17,00%

 Nombre d'enquestes: **7**

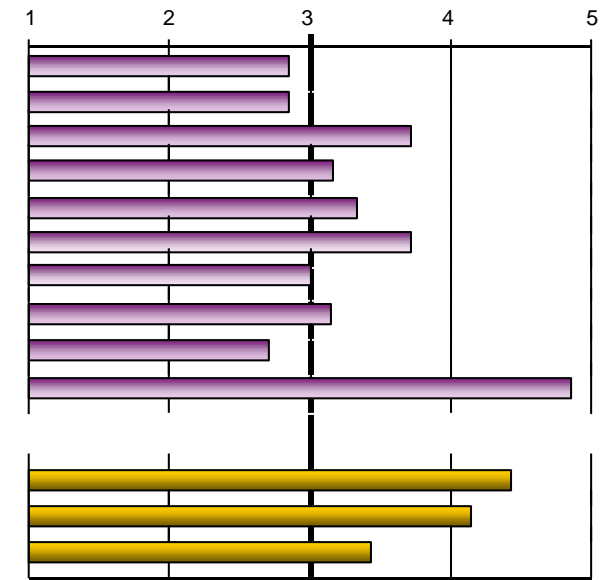
 Alumnes matriculats UV: **23**

Període realització enquestes: 25/05/2020 - 28/06/2020

(Enquesta estudiants intermèdia)

 CODI DEL CURS: **19-2227** NOM DEL MÀSTER: **M.U. en Enginyeria Ambiental**

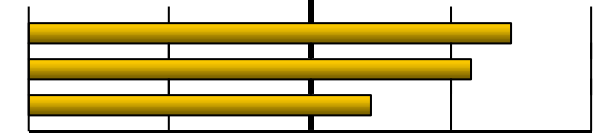
PROCÉS D'ENSENYAMENT- APRENTATGE	MITJANA	N/C	Freqüències de resposta				
			1	2	3	4	5
21. En general, les metodologies docents utilitzades afavoreixen la implicació dels estudiants amb la matèria	2,86	0	1	2	2	1	1
22. Les metodologies d'ensenyament-aprenentatge utilitzades fomenten l'anàlisi i la síntesi	2,86	0	1	1	3	2	0
23. Les pràctiques dels mòduls s'adeqüen a la teoria impartida	3,71	0	0	0	3	3	1
24. Els materials recomanats s'han adaptat a les exigències de la docència	3,17	1	1	0	2	3	0
25. La bibliografia dels diferents mòduls és adequada i està actualitzada	3,33	1	1	0	1	4	0
26. El calendari de treball inicial es complix adequadament respecte als continguts que s'han impartit, etc.	3,71	0	1	0	1	3	2
27. Els coneixements, habilitats i actituds proposats en les guies docents o programes s'están desenvolupat a	3,00	0	1	0	4	2	0
28. Els procediments i criteris d'avaluació desenvolupats fins ara, s'ajusten als objectius proposats	3,14	0	1	1	2	2	1
29. El nivell d'exigència en l'avaluació s'adequa a la docència impartida	2,71	0	2	1	2	1	1
30. Solc acudir regularment a les classes presencials i a la resta d'activitats programades en el màster	4,86	0	0	0	0	1	6



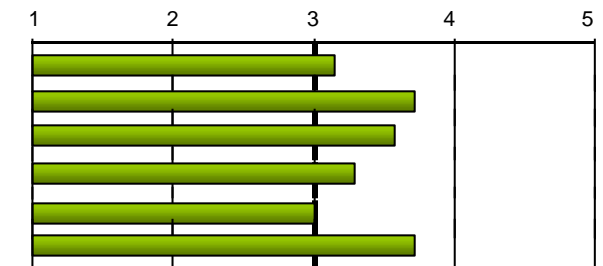
Escala utilitzada: d'1 a 5

ACTITUD DOCENT

31. El professorat complix amb l'horari previst	4,43	0	0	0	0	4	3
32. El professorat que impartix docència ha demostrat tindre un adequat coneixement dels temes tractats	4,14	0	0	0	2	2	3
33. L'actitud del professorat cap als estudiants és positiva	3,43	0	1	1	2	0	3
34. Exclouries algun professor del curs?	Sí	4	57,00%	No	3	43,00%	
En cas de resposta afirmativa, especifica quants	Nº	1	2	3			
	Freq	1	1	2			


GENERAL

GENERAL	MITJANA	N/C	Freqüències de resposta				
			1	2	3	4	5
Satisfacció del màster	3,14	0	1	1	2	2	1
Qualitat del professorat	3,71	0	0	0	3	3	1
Interès del màster	3,57	0	0	1	3	1	2
Bona relació qualitat/preu	3,29	0	1	0	4	0	2
Recomanaria aquest postgrau a altres companys	3,00	0	2	1	1	1	2
Utilitat del curs	3,71	0	0	0	4	1	2



Escala utilitzada: d'1 a 5

(Enquesta estudiants intermèdia)

CODI DEL CURS: 19-2227

NOM DEL MÀSTER: M.U. en Ingeniería Ambiental

Motius per a la realització del màster:

Promoció en el treball	Recerca de treball	Altres motius:	
3	5	Complementar estudios. ampliar conocimientos medioambientales.	1
43,00%	71,00%		