

(Enquesta a professorat)

Curs Acadèmic: 23-24

3110 - PROGRAMA DE DOCTORADO EN DERECHOS HUMANOS, DEMOCRACIA Y JUSTICIA INTERNACIONAL

Sexe:	Home	5	38,46%
	Dona	8	61,54%

Categoria com a professor o professora:

CU	TU	CEU	TEU	Contr. Dr.	Ajudant Dr.	Ajudant	Ajudant	Altres
5	4	0	0	2	2	1	0	0
35,71%	28,57%	0,00%	0,00%	14,29%	14,29%	7,14%	0,00%	0,00%

Freqüències de resposta

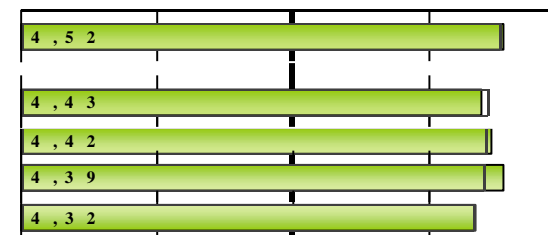
Molt en desacord.....Molt d'acord

N/C 1 2 3 4 5 MITJANA 1 2 3 4 5

PROGRAMA FORMATIU

1. Les competències del programa de doctorat i el perfil d'egres són adequats, interessants i estan actualitzats	1	0	0	1	4	8	4,54
2. El perfil d'ingrés és clarament delimitat i s'adapta als objectius del programa	1	0	1	0	5	7	4,38
3. La formació investigadora que es proporciona dins el programa s'adequa a la demanda social	1	0	0	2	3	8	4,46
4. Les activitats específiques responen a les necessitats del programa de doctorat	1	0	0	1	4	8	4,54
5. Considere que les activitats transversals són adequades per al programa de doctorat	2	0	1	0	5	6	4,33

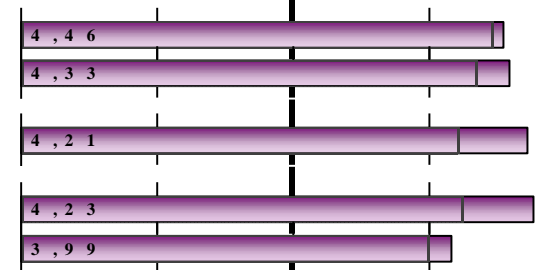
Mitjana del bloc 4,45



ORGANITZACIÓ DE L'ENSENYAMENT

6. L'organització del programa és adequada	1	0	0	1	4	8	4,54
7. Els mecanismes utilitzats per a difondre la informació del programa (objectius, perfil d'ingrés, activitats transversals i específiques...) són adequats	2	0	0	0	5	7	4,58
8. El servei que es proporciona a l'alumnat a l'Escola de Doctorat per a la gestió d'aspectes relacionats amb el doctorat és adequat	0	0	0	0	4	10	4,71
9. La informació proporcionada a la pàgina web de l'Escola de Doctorat és útil i accessible	1	0	0	0	3	10	4,77
10. Els mecanismes de reconeixement de les tasques de tutoria i direcció de tesis doctorals són adequades	2	1	1	0	3	7	4,17

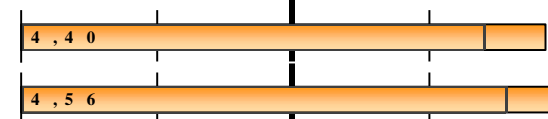
Mitjana del bloc 4,56



INSTAL·LACIONS I RECURSOS

11. Les instal·lacions i els recursos que ofereix el programa de doctorat són adequats per a desenvolupar la investigació	1	0	0	0	2	11	4,85
12. La quantitat, la qualitat i l'accessibilitat de la informació de la biblioteca i dels fons documentals s'adeqüen a les necessitats del programa	0	0	0	0	1	13	4,93

Mitjana del bloc 4,89



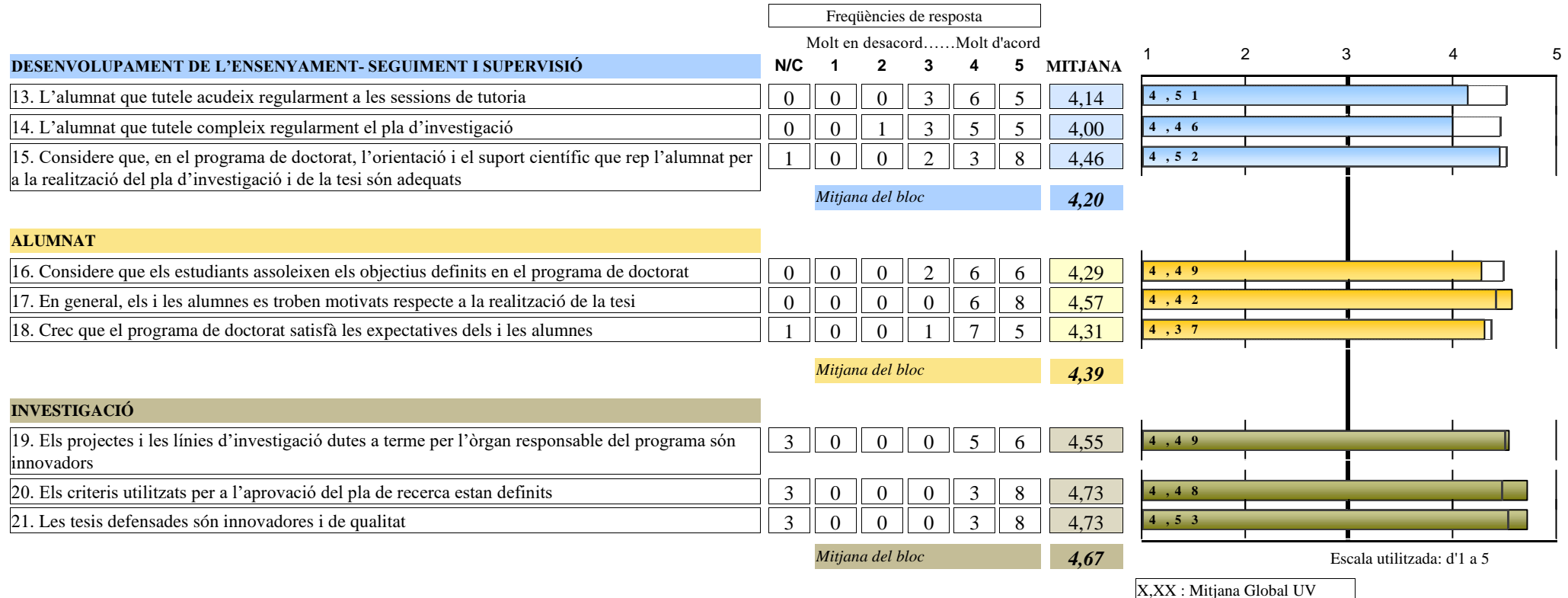
Escala utilitzada: d'1 a 5

X,XX : Mitjana Global UV

(Enquesta a professorat)

Curs Acadèmic: 23-24

3110 - PROGRAMA DE DOCTORADO EN DERECHOS HUMANOS, DEMOCRACIA Y JUSTICIA INTERNACIONAL



(Enquesta a professorat)
Curs Acadèmic: 23-24
3110 - PROGRAMA DE DOCTORADO EN DERECHOS HUMANOS, DEMOCRACIA Y JUSTICIA INTERNACIONAL
3110.- Programa de Doctorat en Drets Humans, Democràcia i Justícia Internacional

EVOLUCIÓ		PROGRAMA FORMATIU											ORGANITZACIÓ DE L'ENSENYAMENT			
		1. Les competències del programa de doctorat i el perfil d'arèes són adequats.		2. El perfil d'ingrés és clarament delimitat i s'adapta als objectius del programa		3. La formació investigadora que es proporciona dins el programa s'adequa a		4. Les activitats específiques responen a les necessitats del programa de doctorat		5. Considere que les activitats transversals són adequades per al programa de doctorat		Mitjana del bloc	6. L'organització del programa és adequada		7. Els mecanismes utilitzats per a difondre la informació del programa (objectius, n°enq. MITJANA	
curs	Recollides	n°enq.	MITJANA	n°enq.	MITJANA	n°enq.	MITJANA	n°enq.	MITJANA	n°enq.	MITJANA		n°enq.	MITJANA	n°enq.	MITJANA
23-24	14	13	4,54	13	4,38	13	4,46	13	4,54	12	4,33	4,45	13	4,54	12	4,58
21-22	18	17	4,53	17	4,24	17	4,47	17	4,59	16	4,44	4,45	15	4,73	18	4,39
19-20	11	11	4,82	11	4,55	11	4,55	11	4,55	10	4,5	4,59	11	4,73	11	4,45
18-19	8	8	4,75	8	4,38	8	4,88	8	4,62	8	4,75	4,68	8	4,5	8	4,38
16-17	10	10	4,8	10	4,4	9	4,44	9	4,44	8	4,12	4,46	10	4,6	9	4,22

		ORGANITZACIÓ DE L'ENSENYAMENT				INSTAL·LACIONS I RECURSOS				DESENVOLUPAMENT DE L'ENSENYAMENT, SEGUIMENT I							
		8. El servei que es proporciona a l'alumnat a l'Escola de Doctorat per a la		9. La informació proporcionada a la pàgina web de l'Escola de Doctorat		10. Els mecanismes de reconeixement de les tasques de tutoria i direcció de tesis		Mitjana del bloc	11. Les instal·lacions i els recursos que ofereix el programa de doctorat són adequats		12. La quantitat, la qualitat i l'accessibilitat de la informació de la biblioteca i dels fons		Mitjana del bloc	13. L'alumnat que tutele acudeix regularment a les sessions de tutoria		14. L'alumnat que tutele compleix regularment el pla d'investigació	
curs		n°enq.	MITJANA	n°enq.	MITJANA	n°enq.	MITJANA		n°enq.	MITJANA	n°enq.	MITJANA		n°enq.	MITJANA	n°enq.	MITJANA
23-24	14	4,71	13	4,77	12	4,17	4,56	13	4,85	14	4,93	4,89	14	4,14	14	4	
21-22	18	4,17	17	4,18	16	3,75	4,24	17	4,59	17	4,71	4,65	17	4	16	3,75	
19-20	11	4,27	11	4,18	11	4,36	4,4	11	4,27	11	4,55	4,41	11	4	11	3,82	
18-19	7	3,71	7	4	8	4	4,13	8	4,5	8	4,75	4,62	8	4,62	8	4,62	
16-17	9	3,78	9	3,78	10	3,4	3,96	10	4,2	10	4,1	4,15	10	4	10	4,2	

		DESENVOLUPAMENT DE L'ENSENYAMENT		ALUMNAT						INVESTIGACIÓ							
		15. Considere que, en el programa de doctorat, l'orientació i el suport científic que		Mitjana del bloc	16. Considere que els estudiants assolixen els objectius definits en el programa de		17. En general, els i les alumnes es troben motivats respecte a la realització de la tesi		18. Crec que el programa de doctorat satisfà les expectatives dels i les		Mitjana del bloc	19. Els projectes i les línies d'investigació dutes a terme per l'òrgan responsable		20. Els criteris utilitzats per a l'aprovació del pla de recerca estan definits		21. Les tesis defensades són innovadores i de qualitat	
curs		n°enq.	MITJANA	n°enq.	MITJANA	n°enq.	MITJANA	n°enq.	MITJANA		n°enq.	MITJANA	n°enq.	MITJANA	n°enq.	MITJANA	
23-24	13	4,46	4,2	14	4,29	14	4,57	13	4,31	4,39	11	4,55	11	4,73	11	4,73	4,67
21-22	16	4,31	4,02	16	4,25	17	4,41	17	4,35	4,34	16	4,38	16	4,44	16	4,44	4,42
19-20	10	4,2	4	11	4,36	11	4,45	11	4,73	4,52	11	4,55	11	4,45	11	4,55	4,52
18-19	8	4,5	4,58	7	4,71	7	4,43	7	4,71	4,62	8	4,75	8	4,75	7	4,86	4,78
16-17	10	4,6	4,27	10	4,4	10	4,2	10	4,4	4,33	10	4,5	10	4,3	10	4,5	4,43

* La mitjana de l'ítem es calcula a partir de 3 enquestes amb valoració.
 La mitjana del bloc es calcula ponderant pel nombre d'enquestes de cada ítem.