

Informe d'avaluació del professorat d'acord amb el Manual per a la l'avaluació de l'activitat docent del professorat (programa DOCENTIA): curs 2019-2020

1 Introducció

El Manual per a l'avaluació de l'activitat docent del professorat (programa DOCENTIA) fou aprovat per Acord de Consell de Govern de la Universitat de València a desembre de 2019 (ACGUV 229/2019), després de tres cursos d'experiència pilot. Juntament s'aprovà el Reglament del Procediment d'Avaluació de l'Activitat Docent del Professorat de la Universitat de València (ACGUV 230/2019).

Tota la informació sobre el sistema d'avaluació pot trobar-se al web de la Unitat de Qualitat: <http://links.uv.es/uq/DOCENTIA>.

2 Professorat avaluat durant curs 2019-2020

D'acord amb allò establert en el Reglament del Procediment d'Avaluació, l'activitat docent individual del professorat serà contemplada per a la seua avaluació global generalment en períodes de cinc anys de servei actiu. Per tant, en aquesta edició el professorat s'ha avaluat del període 2014-2019, és a dir, de la seua activitat docent en els cursos 2014-2015, 2015-2016, 2016-2017, 2017-2018 i 2018-2019.

Durant el curs 2019-2020 s'ha avaluat:

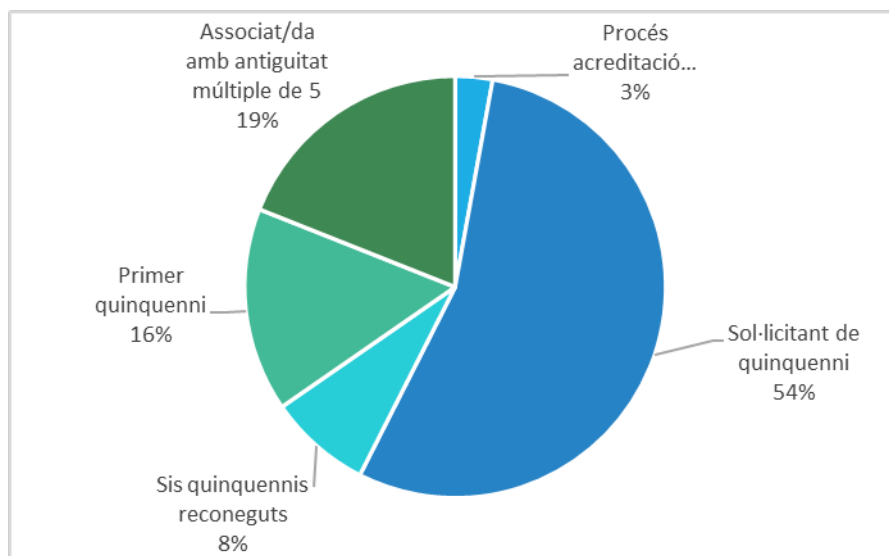
- a) El professorat que a 31 de desembre de 2019 havia complert el cinquè any des de la seua incorporació a la Universitat de València com a personal docent e investigador (PDI) contractat o funcionari, o que a eixa data tenia una antiguitat múltiple de cinc anys.
- b) El professorat que ho ha sol·licitat per trobar-se en un procés d'acreditació, selecció o promoció, tot i que la seua antiguitat fora inferior a cinc anys o no fora múltiple de cinc a 31 de desembre de 2019.

El Procediment d'Avaluació contempla que, en el cas del professorat que tinga dret a sol·licitar el reconeixement del component retributiu per mèrits docents, l'avaluació es realitzarà coincidint amb el compliment de cada nou quinquenni avaluable, de forma que pugui ser utilitzada per a l'esmentat reconeixement. Tot i això, aquest primer curs d'implantació del sistema d'avaluació, el quinquenni s'ha resolt atenent a la normativa prèvia, ja que, per raons administratives, no s'ha pogut començar amb temps suficient per a poder tindre les avaluacions quan normalment es resolen els quinquennis docents.

A la següent taula es mostra el perfil dels professors i les professores avaluats en aquesta primera edició en la qual l'avaluació té caràcter obligatori.

Perfil	Nombre de professors i professores avaluats	% sobre el total
Sol·licitant de quinquenni (a partir del segon)	325	54,62%
Associat amb antiguitat múltiple de 5	113	18,99%
Sol·licitant primer quinquenni	93	15,63%
Sis quinquennis reconeguts, antiguitat múltiple de 5	47	7,90%
Procés acreditació, contractació o promoció	17	2,86%
Total	595	100,00%

Taula 1. Perfil del professorat avaluat

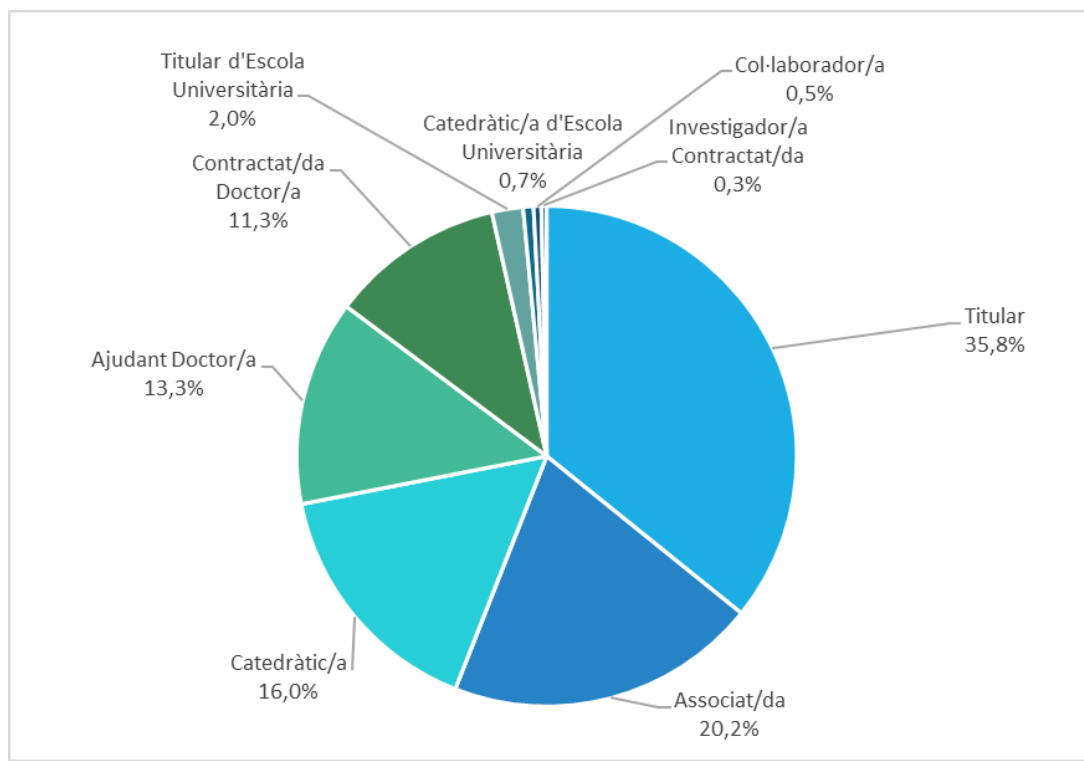


Gràfica 1. Perfil del professorat avaluat

Per categoria professional la distribució dels avaluats i de les avaluades és:

Perfil	Nombre de professors i professores avaluats	% sobre el total
Titular	213	35,80%
Associat/da	120	20,17%
Catedràtic/a	95	15,97%
Ajudant Doctor/a	79	13,28%
Contractat/da Doctor/a	67	11,26%
Titular d'Escola Universitària	12	2,02%
Catedràtic/a d'Escola Universitària	4	0,67%
Col·laborador/a	3	0,50%
Investigador/a Contractat/da	2	0,34%
Total	595	100,00%

Taula 2. Perfil del professorat avaluat, per categoria professional



Gràfica 2. Perfil del professorat avaluat per categoria professional

3 Resultats de l'avaluació

3.1. Resultats globals

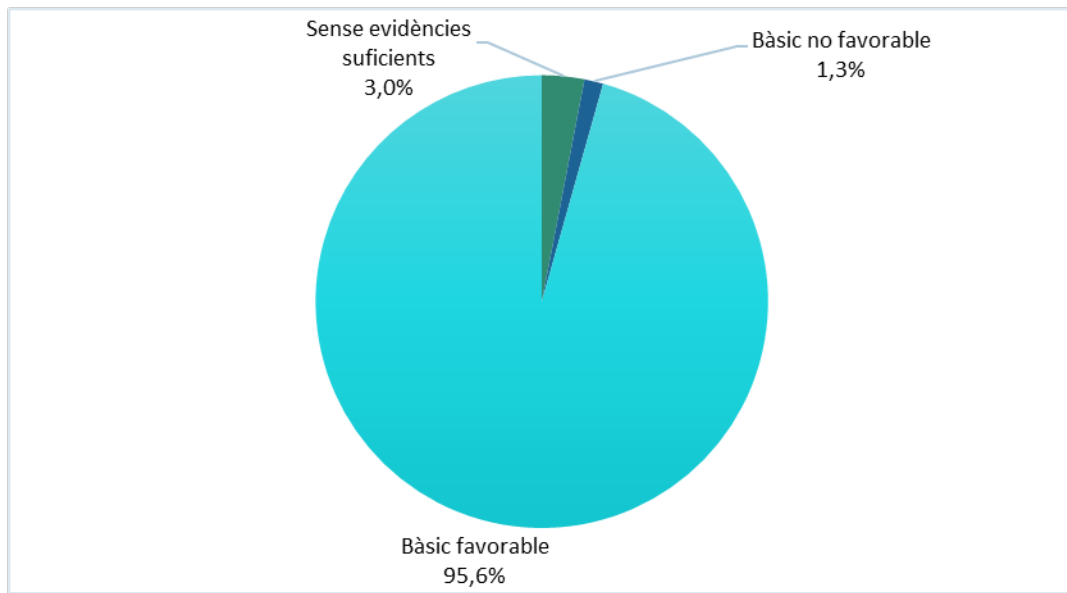
D'acord en el Manual d'avaluació, podem distingir entre dos nivells, bàsic i avançat. Per a poder ser avaluat del nivell avançat el professor o la professora necessàriament ha d'haver realitzat l'autoinforme. A més a més, tampoc es pot fer l'avaluació del nivell avançat si la persona avaluada no ha superat el nivell bàsic.

Tenim també alguns casos en què no s'ha pogut dur a terme l'avaluació per no disposar d'evidències suficients, generalment, per no tindre un nombre representatiu d'enquestes d'avaluació.

La següent taula resumeix els resultats obtinguts per al nivell bàsic:

Valoració	Nombre de professors i professores	% sobre el total
Sense evidències suficients	18	3,03%
Bàsic no favorable	8	1,34%
Bàsic favorable	569	95,63%
Total	595	100,00%

Taula 3. Resultats globals: nivell bàsic



Gràfica 3. Resultats globals: nivell bàsic

L'avaluació del nivell avançat es tradueix en quatre categories en funció de la puntuació obtinguda: millorable, satisfactori, notable i excel·lent.

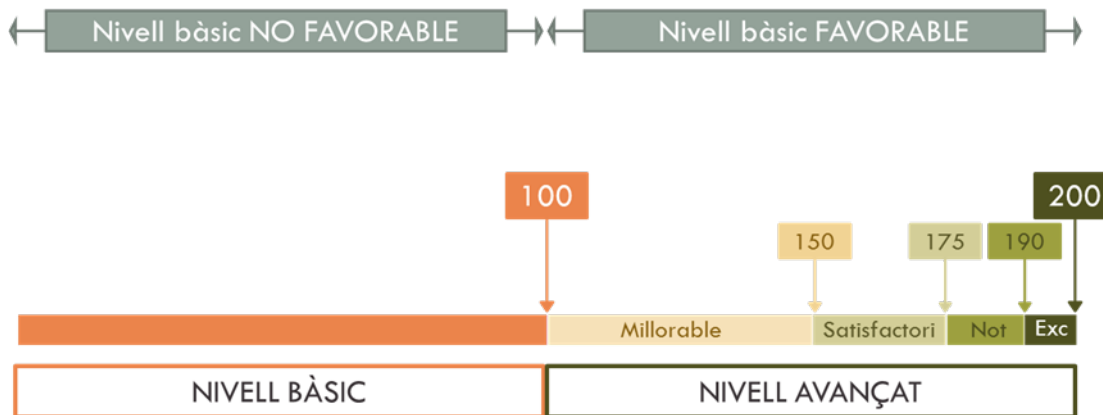
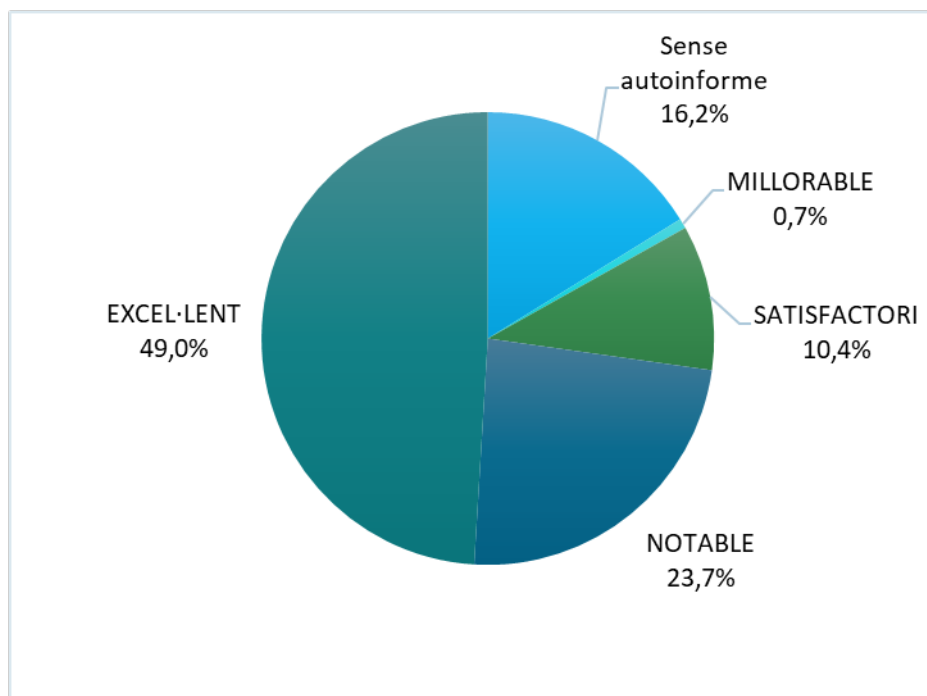


Figura 1. Nivells en l'avaluació

Si tenim en compte només aquell professorat que ha superat el nivell bàsic, trobem els següents resultats:

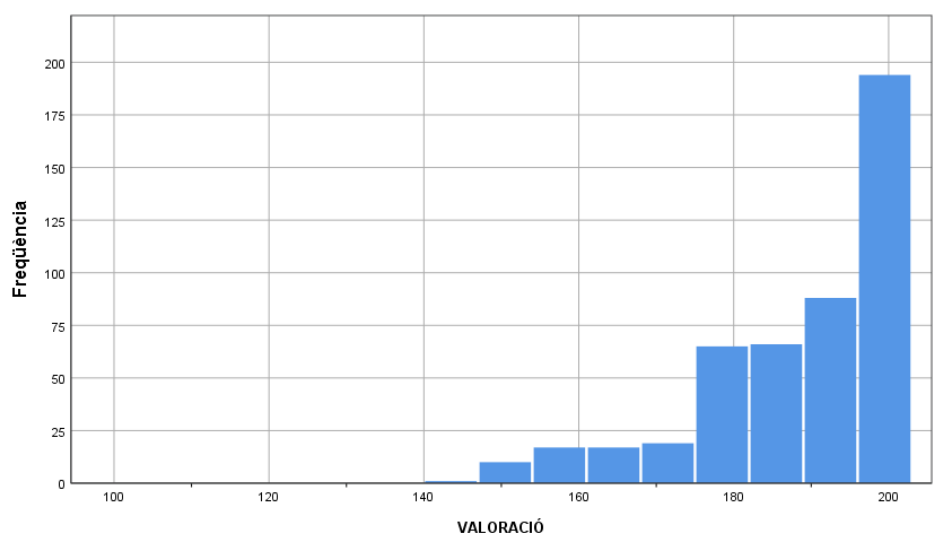
Valoració	Nombre de professors i professores	% sobre el total
Sense autoinforme	92	16,17%
Millorable	4	0,70%
Satisfactori	59	10,37%
Notable	135	23,73%
Excel·lent	279	49,03%
Total	569	100,00%

Taula 4. Resultats globals: nivell avançat



Gràfica 4. Resultats globals: nivell avançat

Podem veure la distribució dels resultats d'acord amb la puntuació obtinguda:



Gràfica 5. Resultats globals: nivell avançat. Distribució dels resultats.

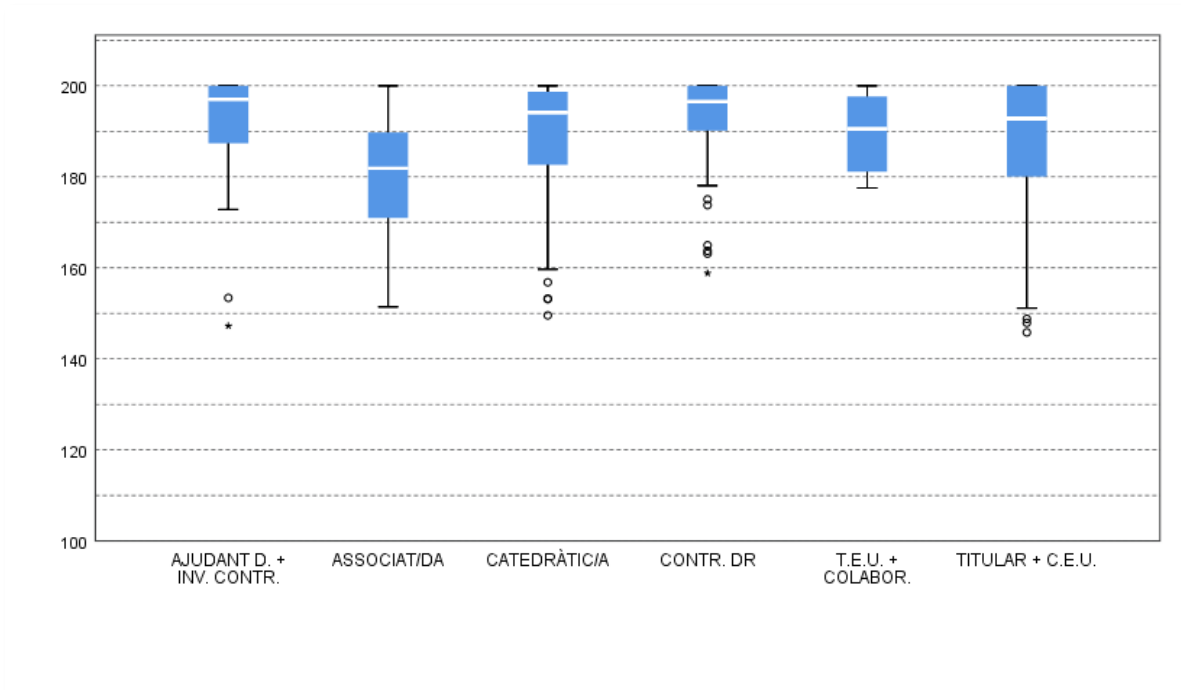
3.1.1 Resultats globals per categoria professional

La distribució dels resultats canvia lleugerament en funció de la categoria contractual del professor o de la professora.

	Sense evidències suficients (no avaluat/da)	Nivell bàsic NO FAVORABLE	Nivell bàsic FAVORABLE				
			Sense autoinforme (no avaluat/da del nivell avançat)	MILLORABLE	SATISFACTORI	NOTABLE	EXCEL·LENT
Associat/da	8,77%	1,75%	41,23%	0,00%	14,91%	20,18%	13,16%
Ajudant D.	3,75%	1,25%	5,00%	1,25%	3,75%	23,75%	61,25%
C.E.U.	0,00%	0,00%	0,00%	0,00%	50,00%	25,00%	25,00%
C.U.	1,04%	1,04%	9,38%	0,00%	10,42%	23,96%	54,17%
COLABOR.	0,00%	0,00%	33,33%	0,00%	0,00%	33,33%	33,33%
Contractat/da D.	0,00%	0,00%	8,70%	0,00%	7,25%	14,49%	69,57%
Investigador/a Contract.	0,00%	0,00%	0,00%	0,00%	0,00%	0,00%	100,00%
T.E.U.	0,00%	16,67%	8,33%	0,00%	0,00%	33,33%	41,67%
T.U.	1,86%	0,93%	11,16%	1,40%	10,23%	25,12%	49,30%
Total	3,03%	1,34%	15,46%	0,67%	9,92%	22,69%	46,89%

Taula 5. Resultats globals per categoria professional

A la següent gràfica es mostra la distribució de les valoracions per a aquell professorat que s'ha avaluat del nivell avançat. Per a simplificar s'han agrupat algunes categories professionals.



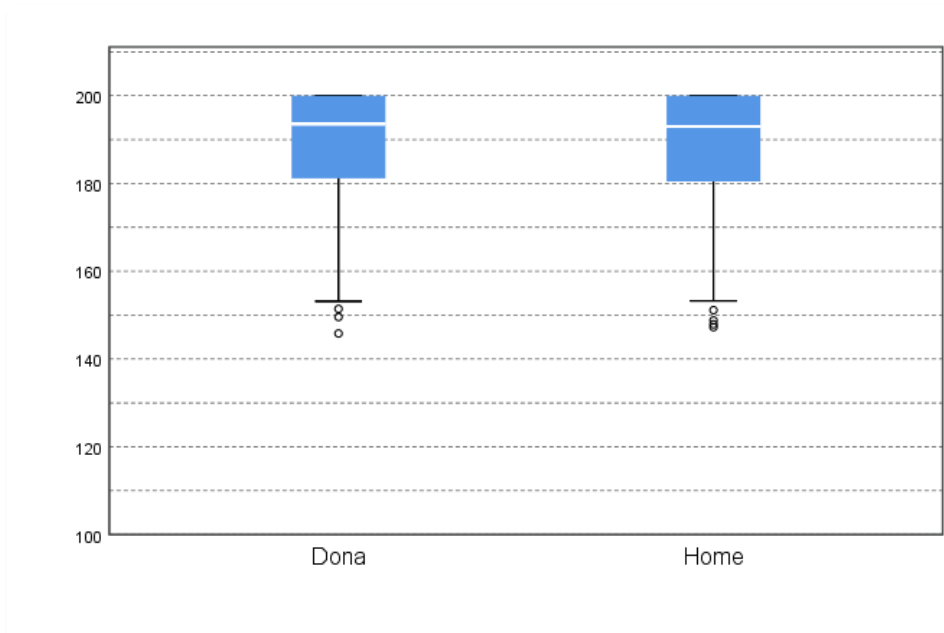
Gràfica 6. Resultats globals: nivell avançat. Distribució dels resultats per categoria professional.

3.1.2 Resultats globals per gènere

Valoració		Dones		Homes		Total	
		N	%	N	%	N	%
Sense evidències suficients (no avaluat/da)		6	2,29%	12	3,60%	18	3,03%
Nivell basic NO FAVORABLE		7	2,67%	1	0,30%	8	1,34%
Nivell basic FAVORABLE	Sense autoinforme (no avaluat/da del nivell avançat)	38	14,50%	54	16,22%	92	15,46%
	MILLORABLE	1	0,38%	3	0,90%	4	0,67%
	SATISFACTORI	24	9,16%	35	10,51%	59	9,92%
	NOTABLE	63	24,05%	72	21,62%	135	22,69%
	EXCEL·LENT	123	46,95%	156	46,85%	279	46,89%
Total		262	100,00%	333	100,00%	595	100,00%

Taula 6. Resultats globals: resultats per gènere

La següent gràfica es mostra la distribució de les valoracions per a aquell professorat que s'ha avaluat del nivell avançat, en funció del gènere.



Gràfica 7. Resultats globals: nivell avançat. Distribució dels resultats per gènere.

3.1.3 Resultats globals respecte avaluacions anteriors

Tot i l'obligatorietat de l'avaluació, els resultats no difereixen molt d'edicions anteriors. Cal tenir en compte que en la fase pilot es feia l'avaluació del nivell avançat per a tot el professorat participant si hi havien enquestes suficients, tot i que no haguera fet l'autoinforme:

Valoració		2011-2016		2012-2017		2013-2018		2014-2019	
		N	%	N	%	N	%	N	%
Sense evidències suficients (no avaluat/da)		-	-	-	-	2	1,60%	18	3,03%
Nivell basic NO FAVORABLE		-	-	-	-	-	-	8	1,34%
Nivell basic FAVORABLE	Sense autoinforme (no avaluat/da del nivell avançat)	-	-	-	-	-	-	92	15,46%
	MILLORABLE	7	4,43%	5	3,57%	2	1,60%	4	0,67%
	SATISFACTORI	33	20,89%	30	21,43%	17	13,60%	59	9,92%
	NOTABLE	55	34,81%	40	28,57%	22	17,60%	135	22,69%
	EXCEL·LENT	63	39,87%	65	46,43%	82	65,60%	279	46,89%
Total general		158	100,00%	140	100,00%	125	100,00%	595	100,00%

Taula 7. Resultats globals: comparació amb edicions anteriors

3.2. Resultats per dimensions

El nivell avançat s'avalua considerant quatre dimensions: dedicació docent, planificació de la docència, desenvolupament de la docència i resultats. La superació del nivell bàsic suposa l'obtenció de 100 punts al nivell avançat. La valoració màxima del nivell avançat són 200 punts que s'obtenen sumant als 100 punts del nivell bàsic la valoració en cadascuna de les dimensions. Cada dimensió té un pes en la nota final. En la següent taula es mostren les valoracions màximes per a cada dimensió, els resultats mitjans obtinguts, la mediana i el percentatge de professorat que ha obtingut la màxima puntuació en eixe apartat.

Dimensió	Màxim de la dimensió	Puntuació mitjana	Mediana	% professorat puntuació màxima
Dedicació docent	20	19,10	20,00	68,76%
Planificació de la docència	25	17,62	17,52	15,72%
Desenvolupament de la docència	35	30,91	32,20	32,91%
Resultats	30	22,42	24,10	17,82%

Taula 8. Nivell avançat: resultats per dimensions

3.2.1 Resultats per dimensió i per categoria professional

Podem veure com es distribueixen les valoracions mitjanes en funció de la categoria professional. Per a simplificar s'han agrupat les categories professionals.

Dimensió	Punt. màxima	AJUD. D. + INV. CONTR.	ASSOCIA T/DA	C.U.	CONT. D.	T.E.U + COL·LAB.	T.U. + C.E.U.
Dedicació docent	20	18,68	18,48	18,82	19,43	19,69	19,43
Planificació de la docència	25	20,24	14,62	16,76	19,20	18,06	17,29
Desenvolupament de la docència	35	31,47	27,51	30,79	32,53	30,80	31,20
Resultats	30	24,01	19,98	23,60	22,98	21,82	21,83

Taula 9. Nivell avançat: resultats per dimensions i per categoria professional

3.2.2 Resultats per indicadors

Per a finalitzar, en les següents taules es mostren els resultats desglossats per indicadors per a cadascuna de les dimensions:

DEDICACIÓ DOCENT	Puntuació màxima	Puntuació mitjana	Mediana	% valor màxim
Quantitat de docència impartida	10	9,19	10	66,60%
Nombre d'estudiants atesos	10	7,77	8,33	29,65%
Nombre d'assignatures noves impartides	2,5	1,89	2,5	53,86%
Encàrrecs institucionals de coordinació acadèmica i de programes específics de política universitària.	5	0,98	0	13,15%
Altres tasques relacionades amb la docència.	2,5	1,42	2	48,23%

Taula 10. Nivell avançat: resultats per indicadors dimensió, dedicació docent

PLANIFICACIÓ DE LA DOCÈNCIA	Puntuació màxima	Puntuació mitjana	Mediana	% valor màxim
Formació rebuda o impartida	6	2,40	1	27,97%
Participació en projectes d'innovació i millora docent	8	2,95	1,7	19,42%
Oferta de materials d'elaboració pròpia	6	1,62	1	5,22%
Valoració mitjana de la utilitat dels materials	3	2,13	2,25	10,44%
Valoració mitjana del compliment de la guia docent	3	2,49	2,65	19,00%
Absència d'incidències relacionades amb la coordinació	5	5	5	100%
Valoració mitjana de la coordinació	2	1,45	1,52	12,11%

Taula 11. Nivell avançat: resultats per indicadors, planificació

DESENVOLUPAMENT DE LA DOCÈNCIA	Puntuació màxima	Puntuació mitjana	Mediana	% valor màxim
Valoració de l'autoinforme	5	3,36	3,61	7,93%
Valoració mitjana del desenvolupament de la docència	20	15,83	16,94	17,75%
Absència d'incidències relacionades amb el desenvolupament de la docència	5	4,98	5	99,37%
Docència en llengües diferents del castellà	10	4,98	4,48	19,21%
Participació en tribunals de TFM i/o TFG	5	3,06	3	33,82%

Taula 12. Nivell avançat: resultats per indicadors, desenvolupament de la docència

RESULTATS DE LA DOCÈNCIA	Puntuació màxima	Puntuació mitjana	Mediana	% valor màxim
Satisfacció global dels estudiants	25	18,20	20,3	24,22%
Premis i reconeixements	10	0,19	0	0,00%
Resultats acadèmics	5	4,16	5	58,04%

Taula 13. Nivell avançat: resultats per indicadors, resultats de la docència