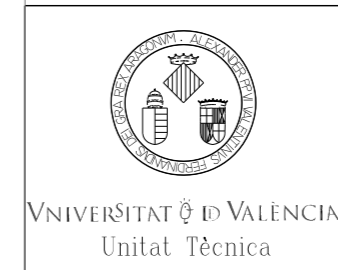


■ SITUACIÓ EN PLANTA

PLAÇA DEL PATRIARCA

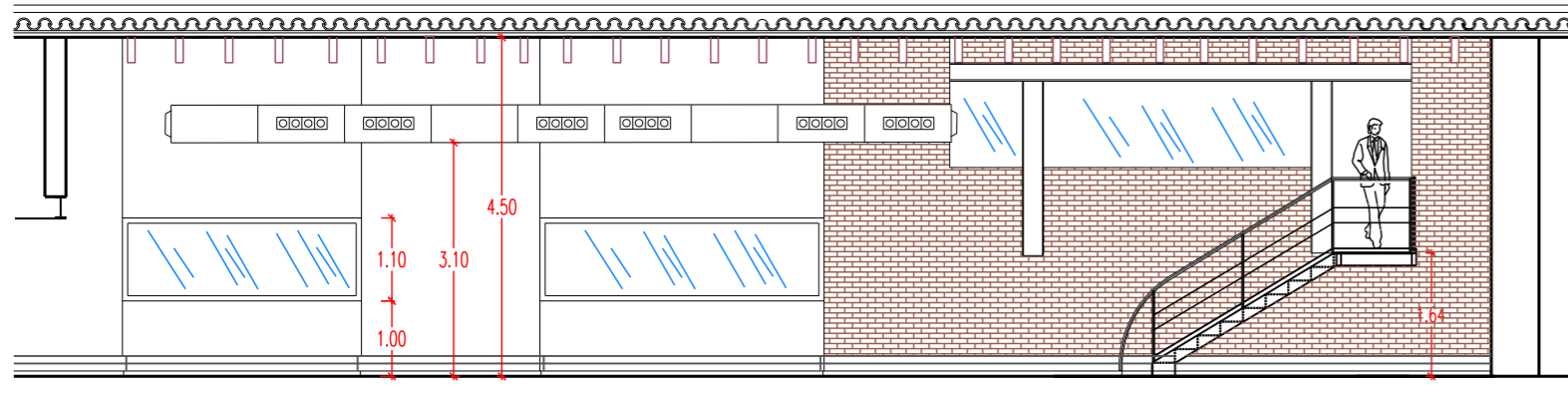
CARRER LA NAU



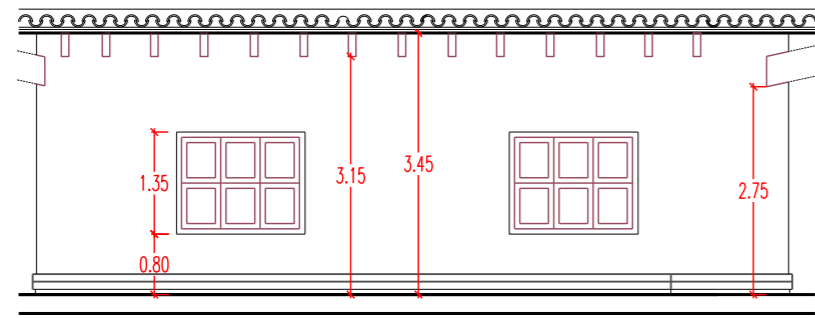
SALA DE VIGAS PLANTA 3^a EDIFICIO HISTORICO LA NAU

Referencia: XXXX

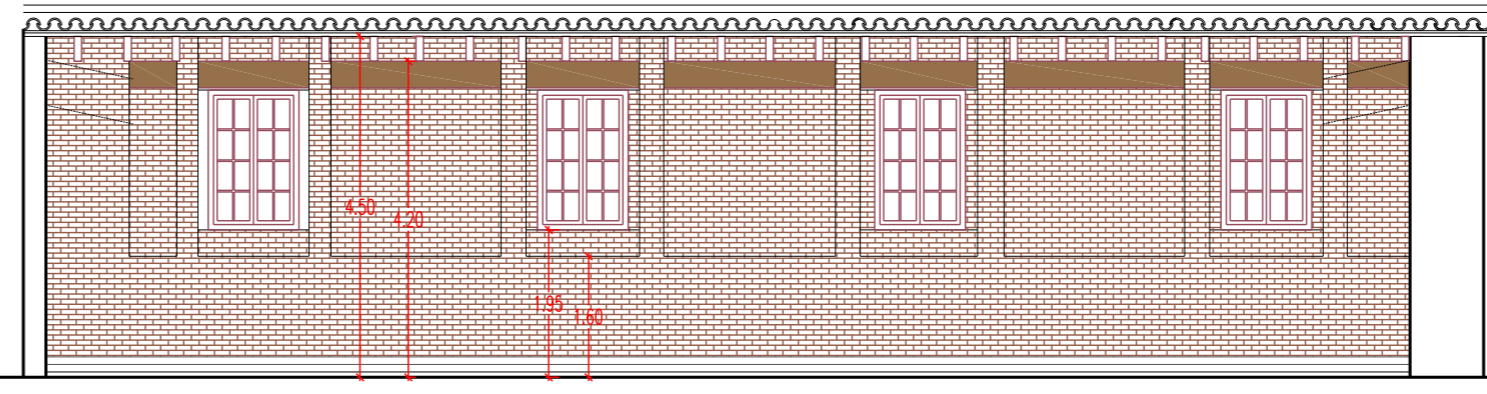
Plànol	PLANTA TERCERA		Full	1	
Situació	ALTRES CAMPUS	Propietari	UNIVERSITAT DE VALÈNCIA	Data	JUNY 2022
L'Arquitecte	Director Unitat Tècnica	L'Arquitecte Tècnic	Sub-Director Unitat Tècnica	Escola	1:100
Luis Javier Juaristi Martínez de Sarría		Ambrosio Ferrer Portillo			



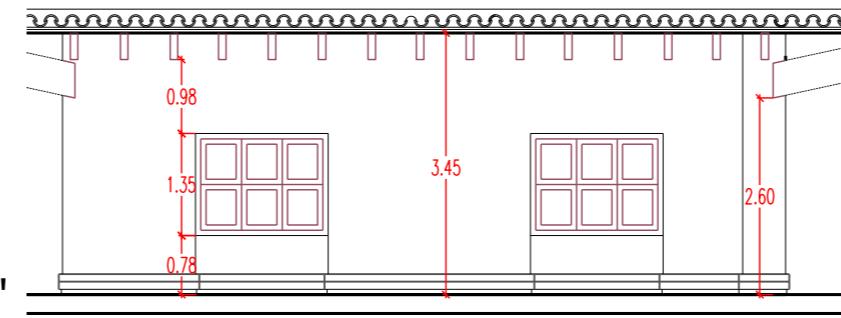
ALZADO A



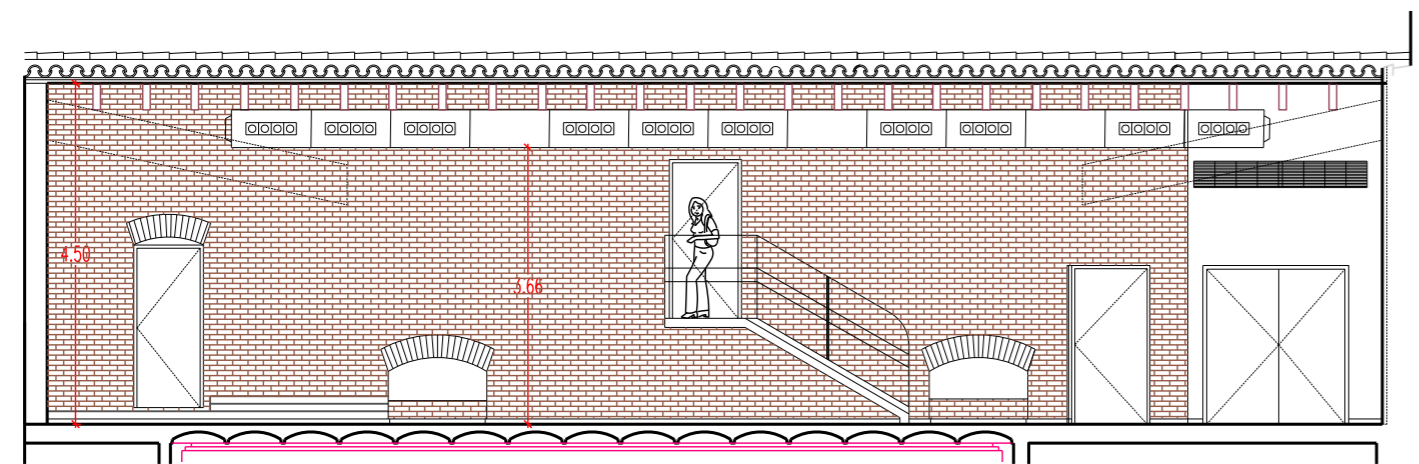
ALZADO A'



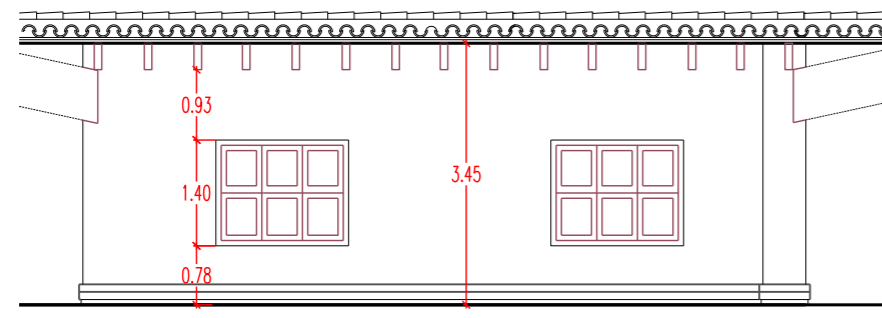
ALZADO B



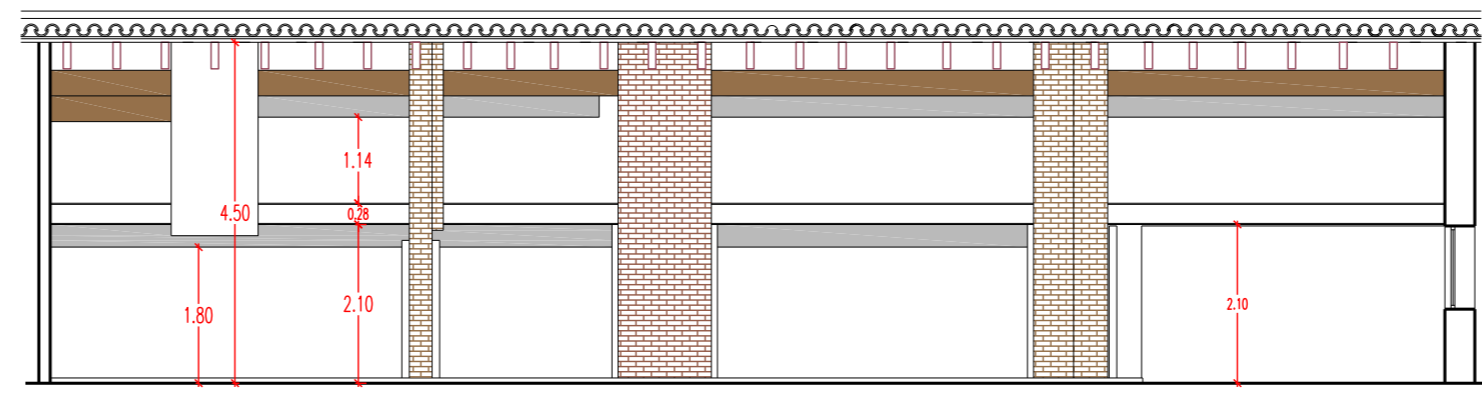
ALZADO B'



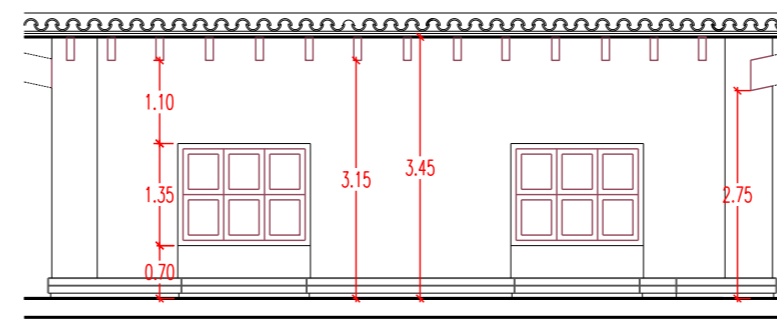
ALZADO C



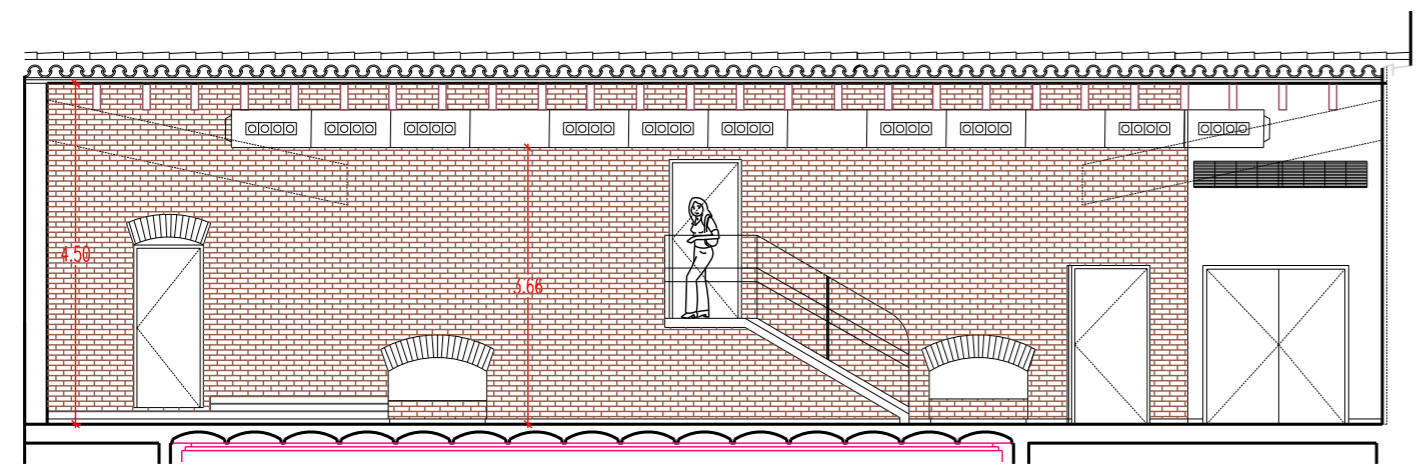
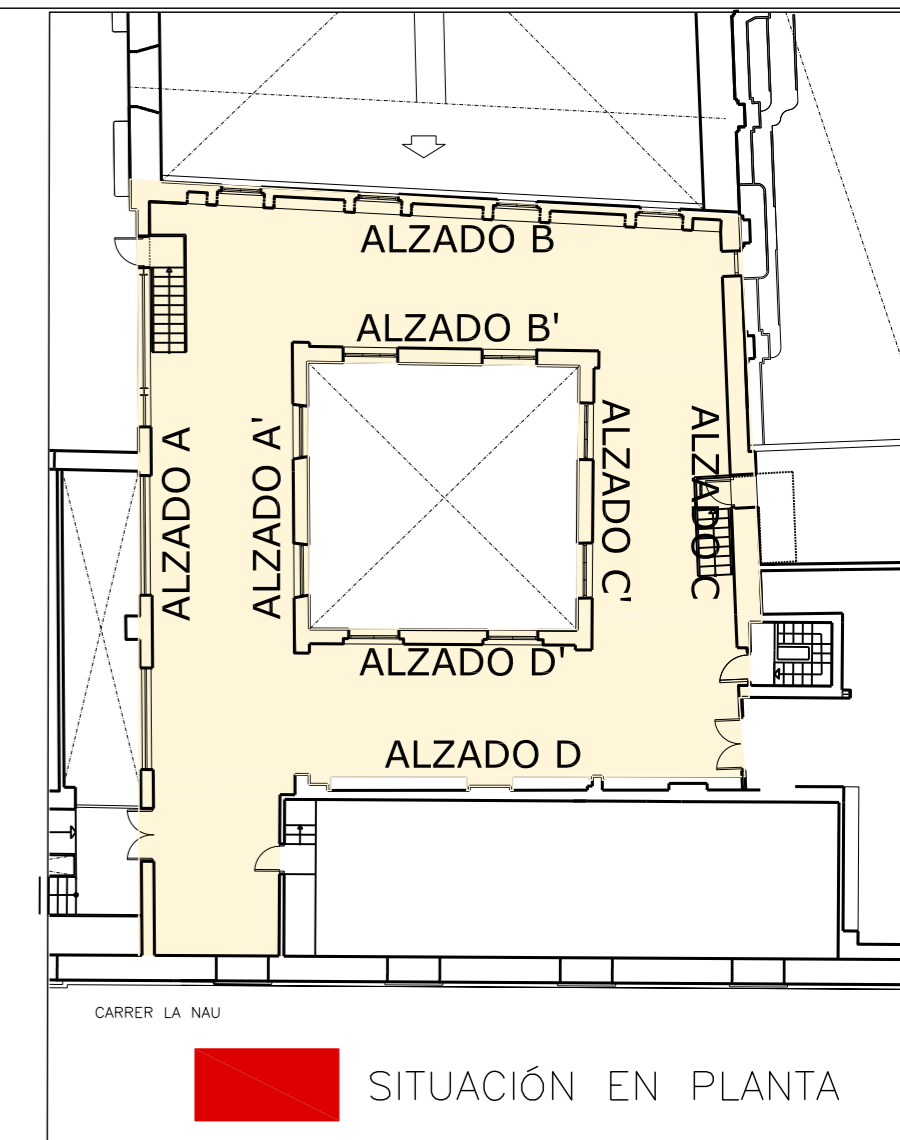
ALZADO C'



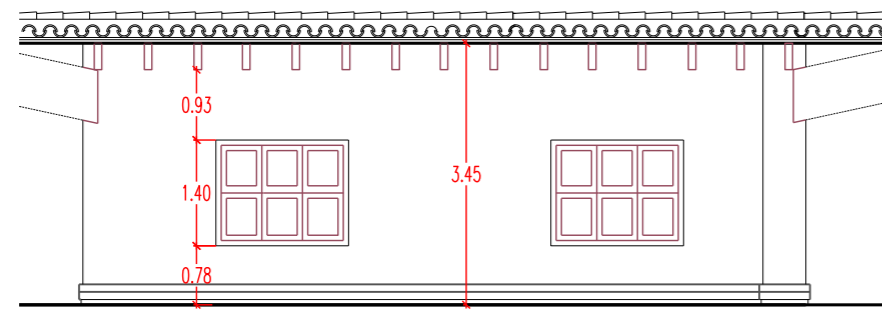
ALZADO D



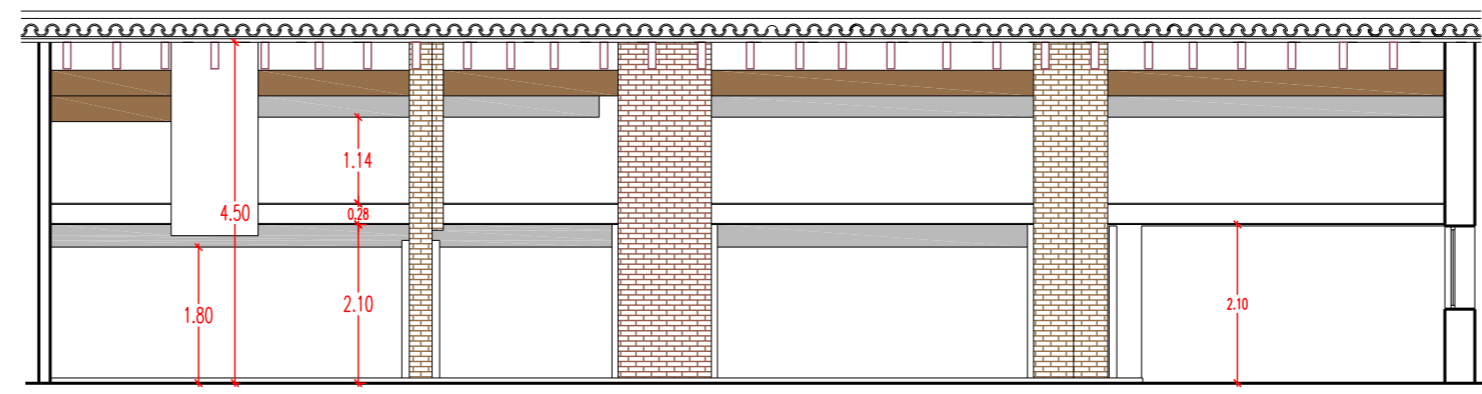
ALZADO D'



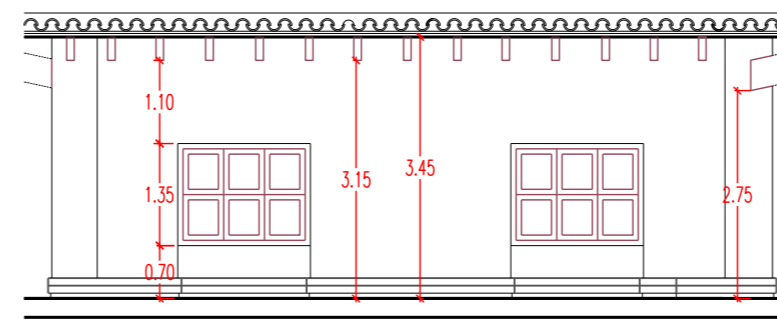
ALZADO C



ALZADO C'



ALZADO D



ALZADO D'



UNIVERSITAT DE VALÈNCIA
Unitat Tècnica

SALA DE VIGAS PLANTA 3^a
EDIFICIO HISTORICO LA NAU

Referencia: XXXX

Plànol

ALZADOS INTERIORES

Full

2

Situació
ALTRES CAMPUS

Propietari
UNIVERSITAT DE VALÈNCIA

Data
JUNY 2022

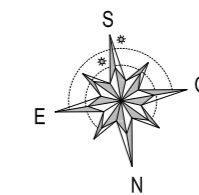
L'Arquitecte
Director Unitat Tècnica

L'Arquitecte Tècnic
Sub-Director Unitat Tècnica

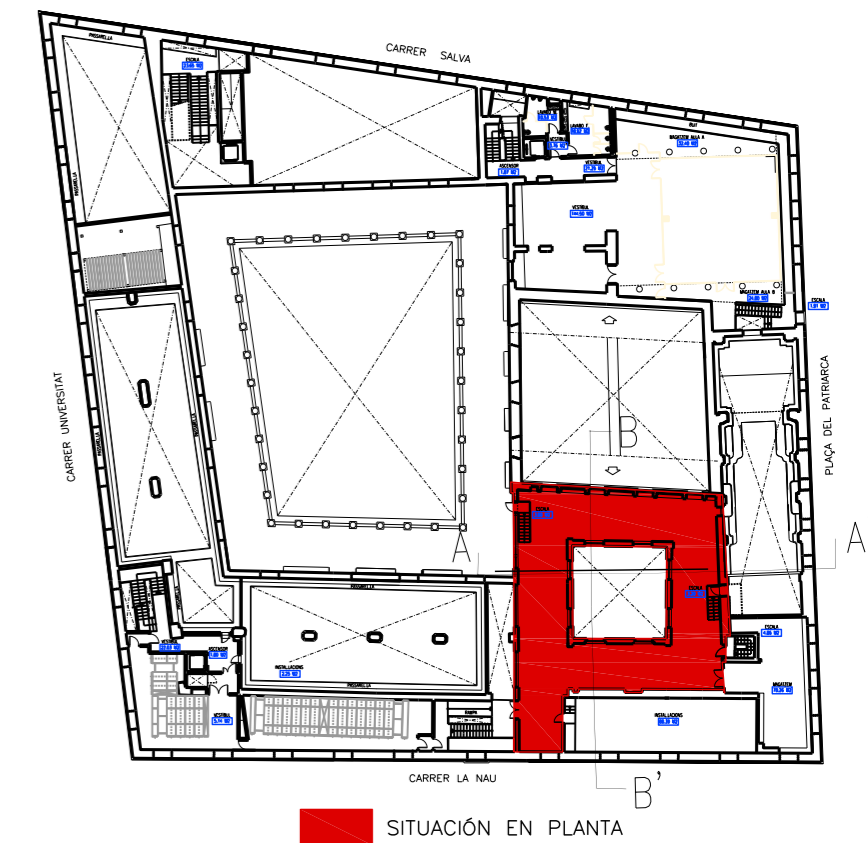
Escola
S/E

Luis Javier Juaristi Martínez de Sarría

Ambrosio Ferrer Portillo



SECCIÓN A-A'



SITUACIÓN EN PLANTA



SECCIÓN B-B'



UNIVERSITAT DE VALÈNCIA
Unitat Tècnica

SALA DE VIGAS PLANTA 3ª
EDIFICIO HISTORICO LA NAU

Referencia: XXXX

Plànol

Full

PLANTA TERCERA SECCIONES A-A' Y B-B'

1

Situació
ALTRES CAMPUS

Propietari
UNIVERSITAT DE VALÈNCIA

Data
JUNY 2022

L'Arquitecte
Director Unitat Tècnica

L'Arquitecte Tècnic
Sub-Director Unitat Tècnica

Escola

Luis Javier Juaristi Martínez de Sarría

Ambrosio Ferrer Portillo

S/E