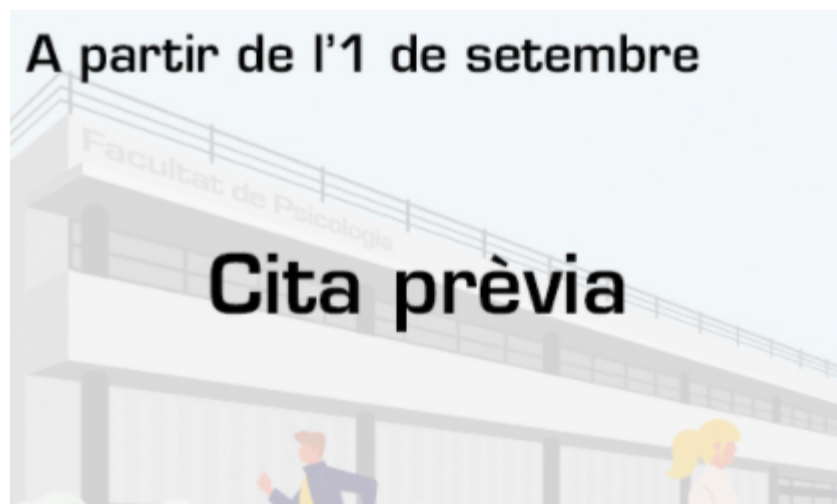




Asegúrate, consultando horarios, de cuándo tienes clase para asistir a la Facultad

Respetar las agrupaciones y/o sesiones presenciales asignadas

Debes solicitar cita previa para recibir cualquier tipo de asistencia (secretarías, tutorías, ...)

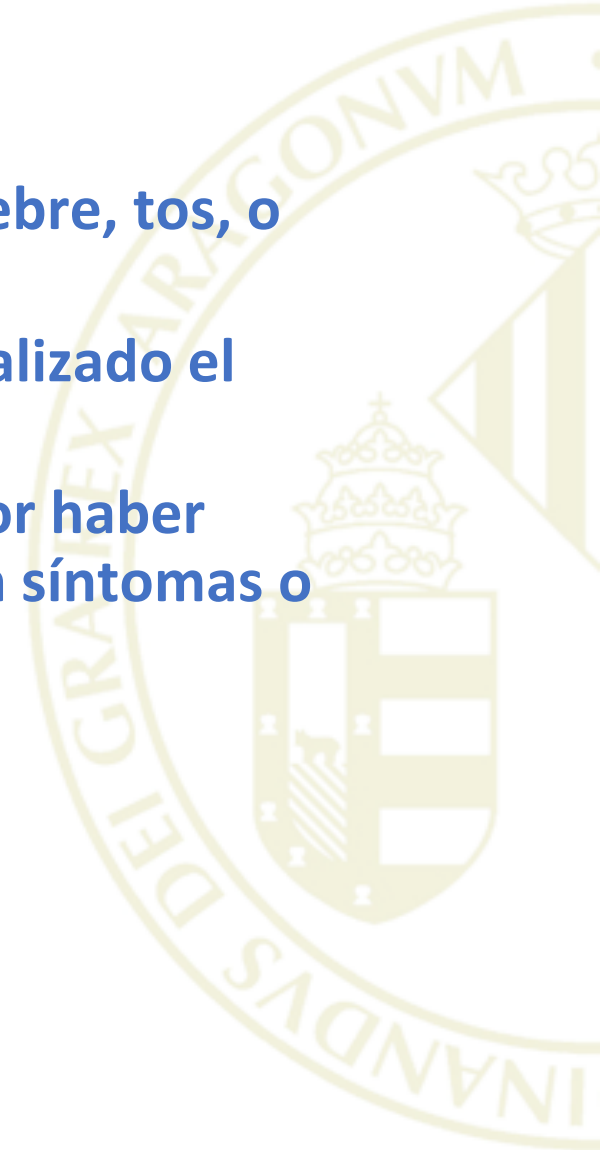


No está permitido sentarse ni permanecer en las zonas comunes





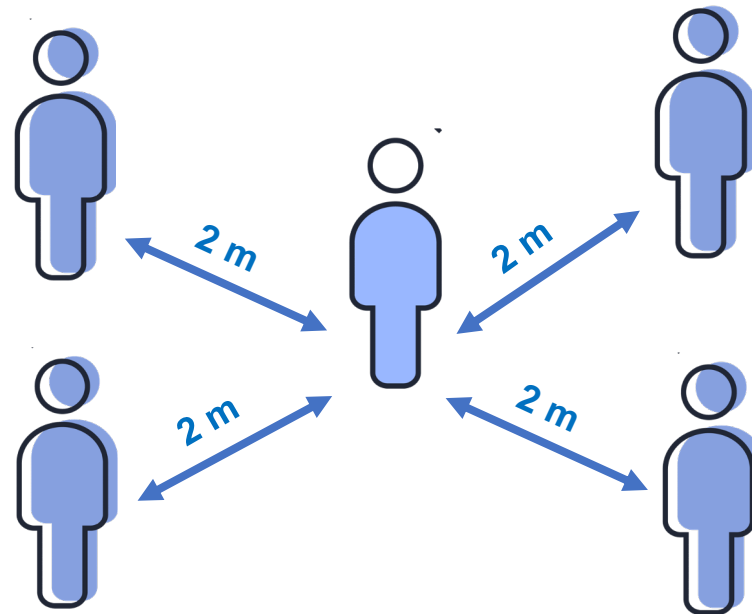
- **No acudas a la Facultat si:**
 - Tienes síntomas compatibles con la COVID-19 (fiebre, tos, o sensación de falta de aire fundamentalmente)
 - Si te han diagnosticado su presencia y no has finalizado el período de aislamiento requerido.
 - Si estás en período de cuarentena domiciliaria por haber tenido contacto estrecho con alguna persona con síntomas o diagnosticada de COVID-19



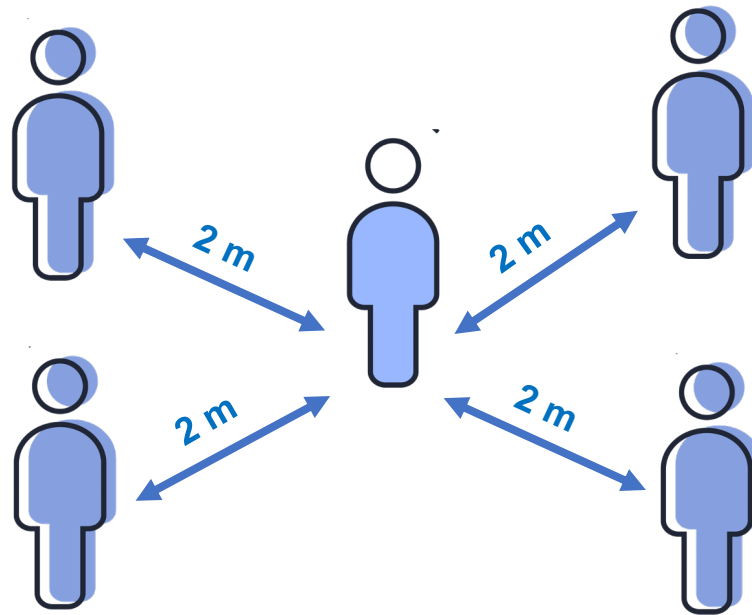
Utiliza la mascarilla de forma apropiada en cualquier lugar y ocasión



Mantén la distancia interpersonal de 2 metros siempre que sea posible.



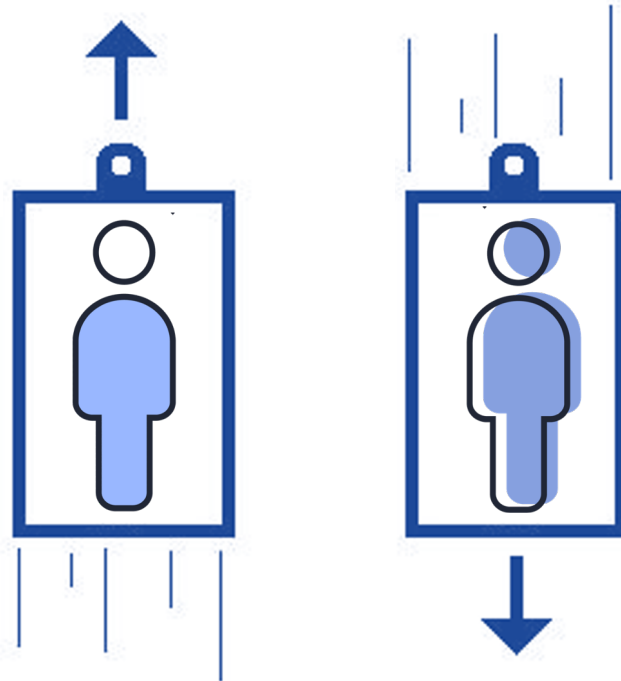
Evita aglomeraciones de personas a la hora de entrar o salir de clase



Si puede ser, siéntate siempre en el mismo sitio del aula



Procura evitar el uso del ascensor

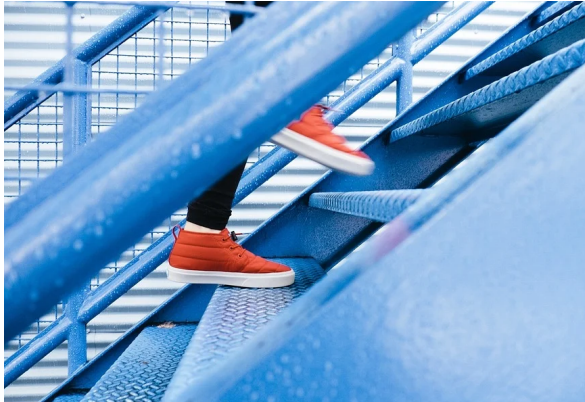


Si se usa, solo una persona

Ascensor

- ❑ Después de cada uso, lávate las manos con jabón, con desinfectante o con alcohol en gel al 70%.
- ❑ No te toques la cara inmediatamente después de salir del ascensor. Antes, higienízate correctamente las manos





Escaleras y pasillos

- Fíjate bien en qué escaleras son de subida y de bajada
- Respeta las flechas de dirección en pasillos estrechos.
- Fíjate en qué puertas son de entrada y de salida.



Higiene

- ❑ Tienes a tu disposición soluciones hidroalcohólicas que debes usar antes de acceder al aula.
- ❑ Además, lávate las manos frecuentemente al menos durante 40 segundos con agua y jabón.



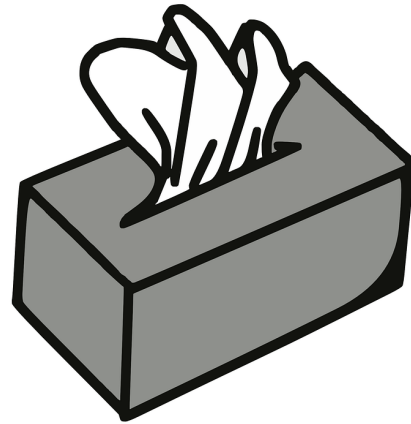
Lavabos

**Fijaos en los carteles para
comprobar el aforo permitido**





- Si utilitzas mascarilla y la quieres tirar, al igual que pañuelos, etc., utiliza las papeleras de pedal.
- No utilices las papeleras especiales de este tipo para otros usos.



Si el aula está ocupada por el personal de limpieza, espera un poco antes de entrar



Ayuda a mantener todas las instalaciones lo más limpias posible



Respeta todas las señalizaciones que encuentres en el Centro

